

新潟空港おでかけ大作戦 のお知らせ

今年から全世代対象へ！ パスポート取得キャンペーン

パスポートを新規取得または更新し、新潟空港国際線を往復利用された方を対象に、新潟空港の駐車場やテナントで利用できる、共通利用券をプレゼントします。

今年を対象を大幅に拡大し、これまでの29歳以下限定から、年齢を問わずどなたでもご参加いただけます。

対 次のすべてを満たす方

- ・令和8年4月1日以降にパスポートを新規取得または更新した方
- ・令和9年3月15日までに新潟空港国際線を往復利用される方

配布人数 1,000人

内 特典内容

新潟空港※共通利用券 3,200円分
※共通利用券…新潟空港内のテナントおよび駐車場で利用可能なクーポン

申 申込締切 令和9年3月4日(木)
※出発日の10日前までに要申請

申請方法

専用の申請サイトから要登録



主催 新潟空港整備推進協議会

新潟県福祉人材センター 利用のご案内

新潟県福祉人材センターは職業安定法に基づき、厚生労働大臣の許可を受けた福祉職専門の無料職業紹介所です。高齢・障害・児童分野等、福祉職への就職を希望する方の相談に応じ、求人事業所の紹介などの支援をしています。

日 相談日

月曜～金曜(年末年始・祝日除く)
午前9時～午後5時

場 新潟ユニゾンプラザ3階

※出張相談・オンライン相談も承ります。

問 新潟県福祉人材センター

☎ 025 - 281 - 5523



新潟県防災ナビの ご案内

県では、スマートフォン用アプリ「新潟県防災ナビ」を運用しています。

このアプリでは、お住まいの地域の洪水や土砂災害、津波などのハザードマップを普段から手軽に確認でき、市町村からの避難指示や気象台からの大雨警報などの情報をプッシュ通知でいち早く入手することができます。

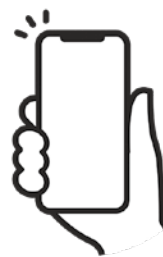
いつ発生するか分からない災害への日ごろの備えとして、まずは「新潟県防災ナビ」でハザードマップを確認しましょう。



App Store



Google Play



山地災害防止キャンペーン

期間

5月20日～6月30日



集中豪雨時やその後に「山に亀裂が走る」、「山から石が落ちてくる」、「山のわき水が止まる・増える」、「川がにごる・川の水位がさがる」、「井戸水がにごる」など、普段と違う現象が起きることがあり、山地災害が発生する前の危険信号とされています。

危険を感じた際は速やかに避難することを心がけ、災害が起こった場合は役場などに通報してください。

日頃から、地域のハザードマップや県公式アプリ「新潟県防災ナビ」を活用しながらご自宅等の周辺情報を確認し、防災意識を高めていただくようお願いいたします。

問 湯沢町役場 環境農林課 ☎ 025 - 788 - 0291
南魚沼地域振興局 農林振興部 ☎ 025 - 772 - 8271


電波利用環境保護 周知啓発強化期間

期間

6月1日～10日



「電波の不正利用は、電波法違反、犯罪です！」

- 無線機器を使用の際は「技適マーク」の確認を。
- 電波の利用には、原則、免許が必要です。
- 外国規格の無線機器にはご注意ください。

問 信越総合通信局

★不法無線局に関すること

監視調査課 ☎ 026 - 234 - 9976

★放送の受信障害に関すること

受信障害対策官 ☎ 026 - 234 - 9991

