



三俣処理区  
 処理区面積 22.86ha  
 認可面積 22.86ha

凡例	
	今回事業計画
	今回事業計画

凡例	
記号	名称
	全体区域界
	主要な管渠
	枝線管渠
	圧送管
	マンホールポンプ
	終末処理場
	管番号(幹線)
	管番号(枝線)
	勾配
	距離

工事名称	湯沢町公共下水道事業計画(三俣処理区)		
図面種類	区画割施設平面図		
縮尺	1:2500	図面番号	2/6
湯沢町役場		平成23年 月	

1:2,500

縮小版(縮尺=Free)

平成29年度 湯沢町公共下水道事業 (三俣処理区)

特下 第 2 号 汚水管渠新設 (その 2) 工事

数量計算表

路線名 (45-1)

湯 沢 町









平成29年度 湯沢町公共下水道事業 (三俣処理区)

特下 第 2 号 汚水管渠新設 (その 2) 工事

数量計算表  
路線名 (45-2)

湯 沢 町





組立1号マンホール計算表

本管=φ200リブ管

路線名	マンホール番号	部材高 マンホール深 m	流出管		流入管				副管				角度 の 略図	ブロック類												調整金具		蓋及び受枠 組	インポート									
			径 mm	管種	径 mm	管種	落差 mm	角度 度	削孔数 個	径 mm	落差 mm	角度 度		削孔数 個	く体ブロック					直壁					片斜壁				調整リング			25 組	45 組	有	無			
															60 個	90 個	120 個	150 個	180 個	30 個	60 個	90 個	120 個	150 個	180 個	30 個	45 個		60 個	5 個	10 個					15 個		
																																					個	個
																																				有	無	
																																				有	無	
																																				有	無	
																																				有	無	
																																				有	無	
																																				有	無	
																																				有	無	
																																				有	無	
																																				有	無	
																																				有	無	
																																				有	無	
45	No. 45 - 3-1	1.67 1.37	200	リブ	200	リブ管	20	235	1						1	1																		1	1	有○	無	
																																				有	無	
																																				有	無	
																																				有	無	
																																				有	無	
																																				有	無	
計	平均深				100 150 200 250	リブ+VU ----->			1+0	段差 段差 段差 段差	1.0 m以内 1.5 m以内 2.0 m以内 2.5 m以内																								1	1	有	無

マシ ン ホ ー ル 計 算 表

本管 = φ200リブ管

路線名	マンホール 番号	マシン ホール 深	流出管		流 入 管				角 度 の 略 図	材 料 種 別																備 考			
										イ ン パ ー ト								立管		流入サドル		自在 継手	異径 カット 200-150						
										マ ガ リ								合 流		蓋 防 護 蓋				φ300	150		200		
										スト レ ー ト 0.255	15L 0.255	30L 0.255	45L 0.255	60L 0.255	75L 0.255	90L 0.255	45Y 0.255	90Y 0.255	ド ロ ッ プ 0.255	起 点 0.255	起 点 型 ド ロ ッ プ 1.00							T-8 0.15	T-14 0.15
個	個	個	個	個	個	個	個	個	個	個	個	個	個	個	個	個	個	個	個	個									
45-2	No. 45-2-1	0.89	200	リブ管	150	リブ管	0	90										1				0.49							
45-2	No. 45-2-2	0.88	200	リブ管	200	リブ管	0	172	1													1					0.48		
45-2	No. 45-2-3	1.02	200	リブ管	200	リブ管	0	143				1										1					0.62		
45-2	No. 45-2-4	1.96	200	リブ管	200	リブ管	1,031	139									1	1						1			0.81		
45-2	No. 45-2-5	0.82	200	リブ管	200	リブ管	0	178	1													1					0.42		
45-2	No. 45-2-6	1.14	200	リブ管	200	リブ管	0	104														1					0.74		
45-2	45-2-7	1.78	200	リブ管	200	リブ管	961	167										1	1						1		0.63		
45-2	45-2-8	0.77	200	リブ管	200	リブ管	0	113					1									1					0.37		
45-2	45-2-9	0.74	200	リブ管	200	リブ管	0	136				1										1					0.34		
45-2	45-2-10	0.59	200	リブ管	200	リブ管	0	132				1										1					0.19		
45-2	45-2-11	0.63	200	リブ管	200	リブ管	0	102														1					0.23		
45-2	45-2-12	0.57	200	リブ管	200	リブ管	0	100														1					0.17		
45-2	45-2-13	0.90	200	リブ管	200	リブ管	0	171	1													1					0.50		
45-2	45-2-14	0.56	200	リブ管	200	リブ管	0	146				1										1					0.16		
計		平均深 0.95			100 150 200 250	-----> ----->		1 13		3		3	1	1	3	1						2	14				6.15		

# 汚水柵及び取付管材料計算表

本管=φ200リブ管

路線名	本管径 mm	取付管径 mm	汚水柵								取付管直延長 m	材 料 種 別															対象家屋名		
			200型 (20cm) 樹深さ		300型 (30cm) 樹深さ		500型 (50cm) 樹深さ		曲 管				ゴム輪受口 片受直管(m)			支管ソケット		リブ 上流用	リブ 下流用	くら型 マンホール	異径ワット		ホソワ受口						
			箇所	m	箇所	m	箇所	m	15°	30°		45°	60°	L=0.8	L=2.0	L=4.0	90°	45°	継手	継手	継手	継手	継手	200	100	150		300	300
			個		個		個		個	個		個	個	個	個	個	個	個	個	個	個	個	個	個	個	個		個	個
45-2	200	150	1	0.60	1																						樋口宅		
45-2	200	150	1	0.60	1																								
45-2	200	150	1	0.60	1																								
45-2	200	150	1	1.40	1																								
計			4	1.6	4					10.00																			
											φ150	10.00																	

立上り管計 = (樹深さ - 防護蓋高さ(0.15) - インバート樹高さ(0.25)) × 樹計

### 取付管土工計算表

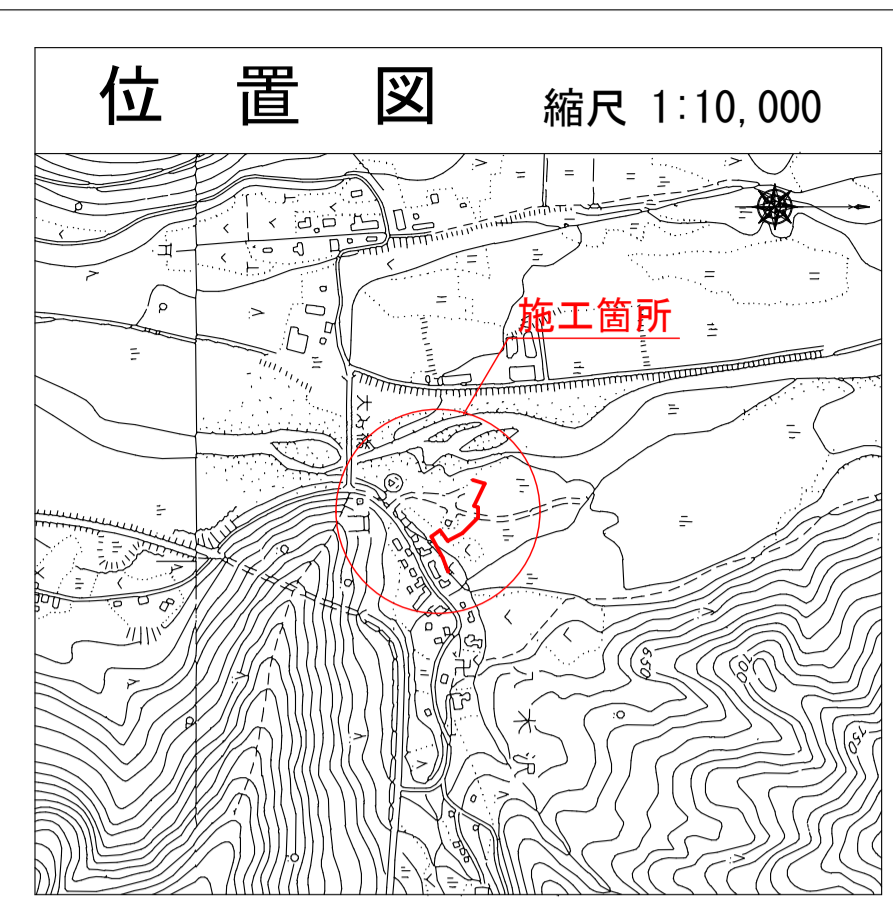
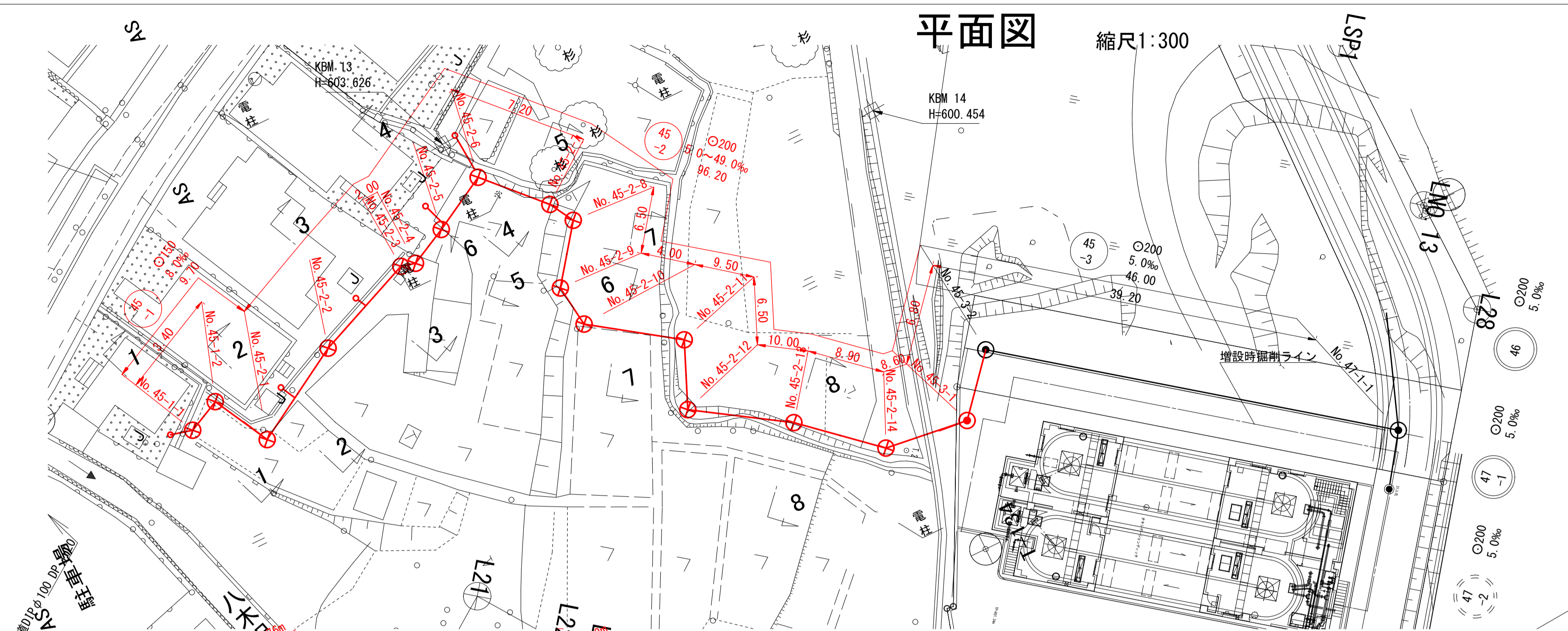
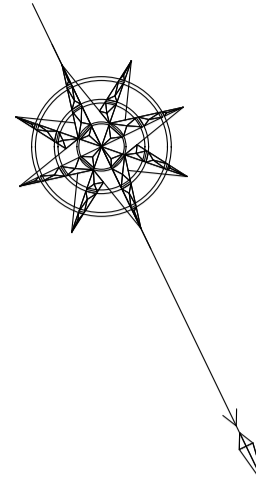
本管=φ200リブ管

路線名	掘削深		掘削幅	舗装構成		舗装延長	箇所数	掘削土量			埋戻土量						残土量 (R=J-P) (m3)	対象家屋名	土留工	
	本管側	機械深	掘削上幅	舗装厚	路盤厚	掘削延長		土量 (H) A*D*F*G (m3)	控除量 (I) (m3)	計 (J) H-I (m3)	控除量			埋戻						
	平均	平均	平均								取付管&基礎 (K) (m3)	路盤 (L) (m3)	汚水樹 (M) (m3)	管上30cm (購入砂) (N) (m3)	購入土					転用土 (P) (m3)
	(m)	(m)(A)	(m)(C)	(cm)	(cm)	(m)(F)		(m)	(m)	(m)					(m)	(m)				
45-2	0.77	0.76	0.70									t=56.5cm	t=19.5cm							
	0.75	0.76	0.63			1.15	1	0.55	0.55	0.09		0.02	0.30	↳		0.15		0.40	樋口宅	素掘り
45-2	0.77	0.76	0.70									t=56.5cm	t=19.5cm							
	0.75	0.76	0.63			1.15	1	0.55	0.55	0.09		0.02	0.30	↳		0.15		0.40		素掘り
45-2	0.77	0.76	0.70									t=56.5cm	t=19.5cm							
	0.75	0.76	0.63			1.15	1	0.55	0.55	0.09		0.02	0.30	↳		0.15		0.40		素掘り
45-2	0.60	1.00	0.75									t=56.5cm	t=43.5cm							
	1.40	1.00	0.65			4.15	1	2.70	2.70	0.32		0.05	1.10	↳		1.28		1.42		素掘り
小計						7.60	4		4.35				2.00			1.73		2.62		
本管および汚水樹									4.35				2.00			1.73		2.62		

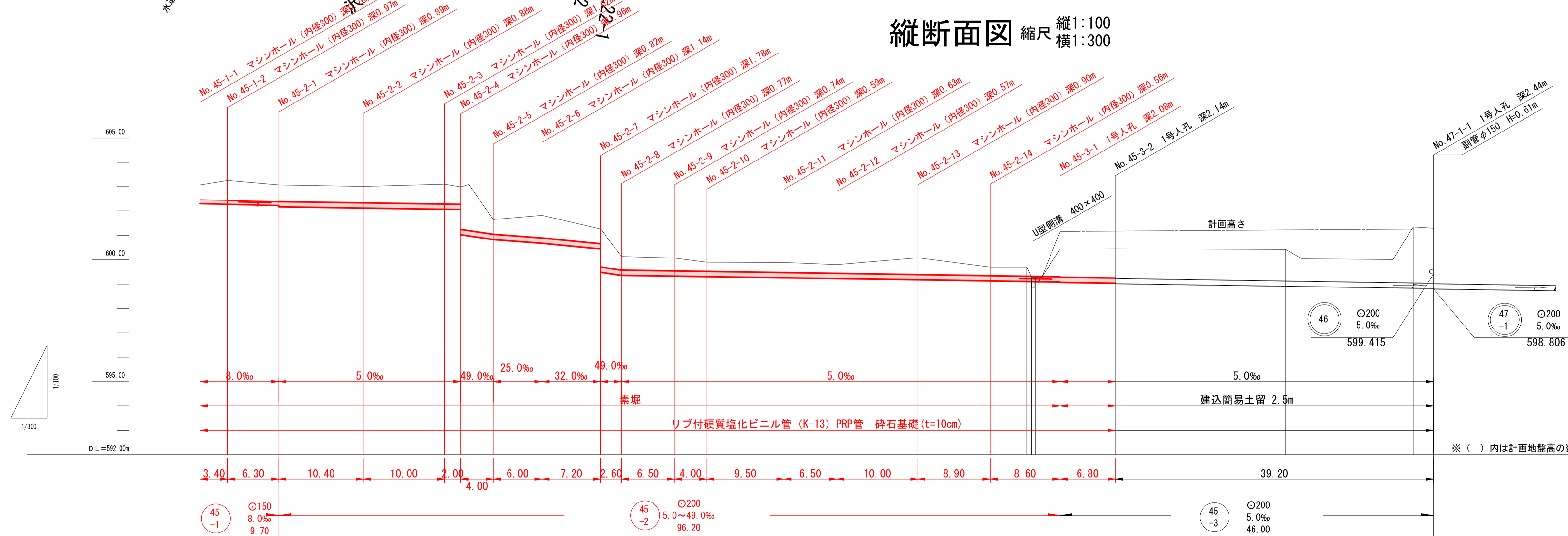
[計算式]

※土留コード 0=素掘 / 1=木矢板 / 2=建込簡易  
 ※掘削上幅 (C) = 0.2 × 平均掘削深 (B) + 0.55  
 ※平均掘削幅 (D) = {0.55 + 掘削上幅 (C)} ÷ 2

※取付管控除量 (K) = 管断面積 (0.0214) × 取付管延長 × 数量 (G)  
 ※路盤控除量 (L) = 掘削上幅 (C) × 路盤厚 × 路盤延長 × 数量 (G)  
 ※汚水樹 (M) = 樹断面積 × (掘削深) × 数量 (G) / 2  
 ※埋戻土量 (O) (P) = 掘削土量計 (J) - 控除量 (K + L + M)



縦断面図 縮尺 縦1:100 横1:300



Bor. B1 (H=600.19)

層	厚 (m)	土質	備考
1	0.20	表土	
2	1.25	シルト	上層シルト
3	0.80	シルト	中層シルト
4	0.35	シルト	下層シルト
5	3.00	硬質粘土	
6	5.60	硬質粘土	
7			
8			
9			

管位置	0.00	3.40	6.30	10.40	20.10	30.10	32.10	36.10	42.10	49.30	51.90	58.40	62.40	71.90	78.40	88.40	97.30	105.90	112.70	39.20	
管底高	603.07	603.25	603.07	603.01	603.10	602.09	603.09	601.85	601.82	601.27	600.13	600.07	599.90	599.89	599.80	600.08	599.70	599.70	599.06	599.02	600.42
土盛り	0.60	0.81	0.68	0.67	0.81	0.71	0.88	0.60	0.92	0.60	0.55	0.52	0.37	0.41	0.35	0.68	0.35	0.37	-0.06	1.29	
管底高	602.310	602.282	602.231	602.129	602.079	602.069	602.031	601.835	600.685	600.455	599.494	599.334	599.314	599.267	599.234	599.184	599.139	599.096	599.076	599.042	
埋設深	0.87	1.08	0.95	1.00	1.14	1.04	2.07	0.93	1.25	0.93	1.89	0.88	0.70	0.74	0.68	1.01	0.68	1.46	1.52	2.54	
追加距離	0.00	3.40	9.70	20.10	30.10	32.10	36.10	42.10	49.30	51.90	58.40	62.40	71.90	78.40	88.40	97.30	105.90	112.70		151.90	
管位置	0.00	3.40	6.30	10.40	20.10	30.10	32.10	36.10	42.10	49.30	51.90	58.40	62.40	71.90	78.40	88.40	97.30	105.90	112.70	39.20	

凡例

記号	名称	記号	名称
⊙	3号マンホール	⊗	マンマンホール
⊖	2号マンホール	●	汚水樹φ200
⊕	1号マンホール	—▶	汚水・既設管
⊖	特1号マンホール	—▶	汚水・将来流入管
○	0号マンホール	---	水道管
⊖	副管付マンホール	---	NTTケーブル

45-1, 45-2, 45-3

工事件名 平成29年度 特下 第2号 污水管渠新設(その2)工事

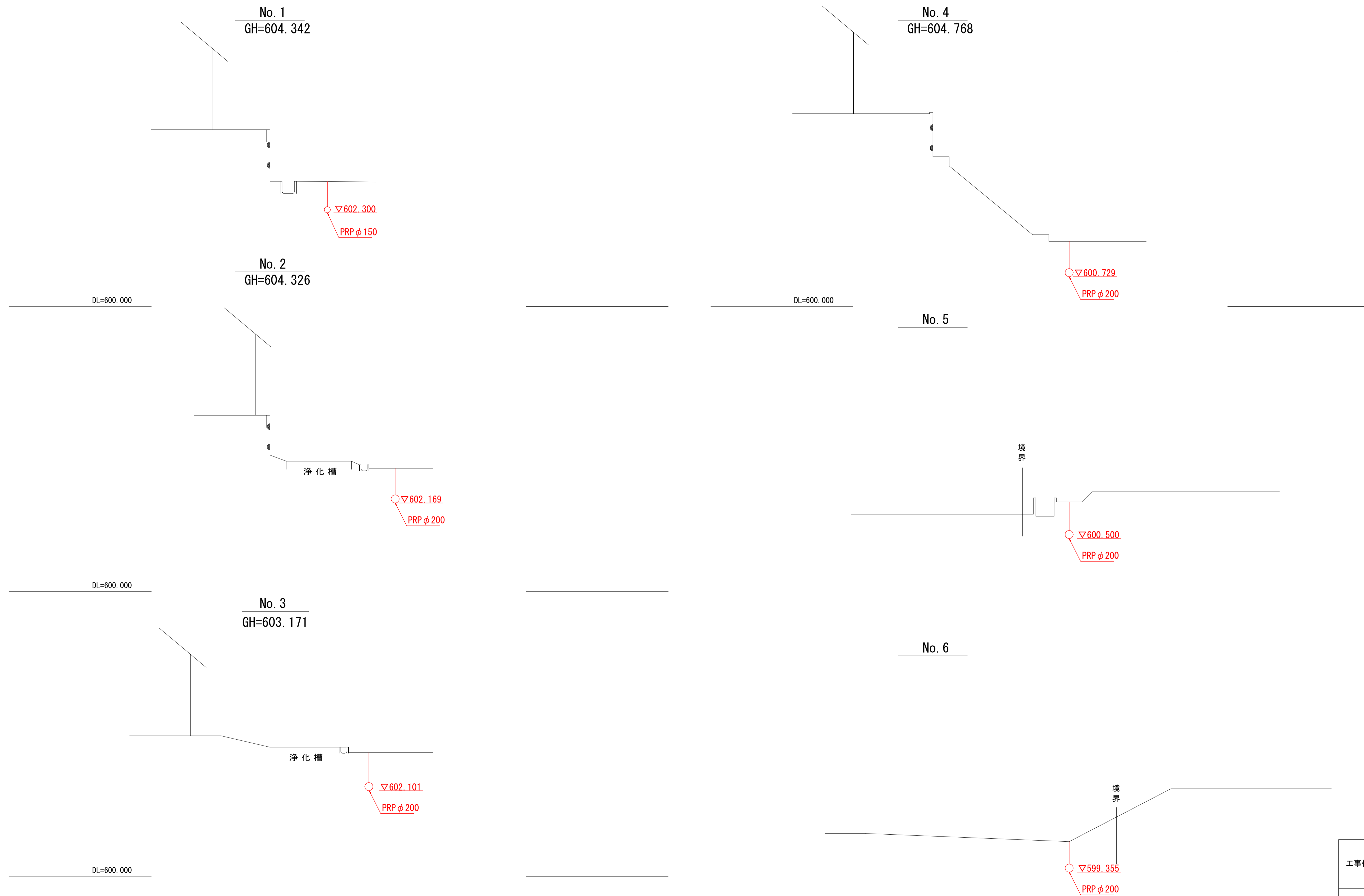
図面名称 平面図・縦断面図

縮尺 図示 図面番号

町長 副町長 部長 課長 係長 製図

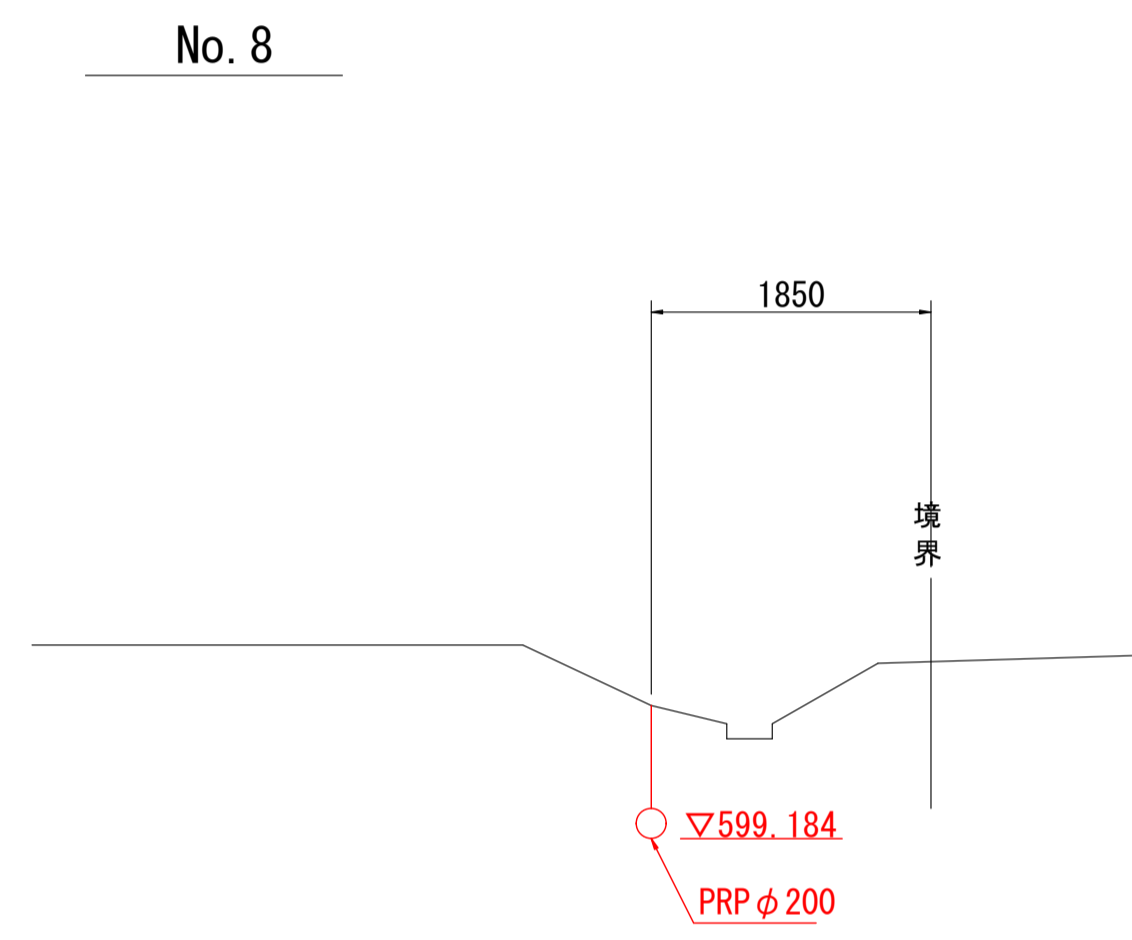
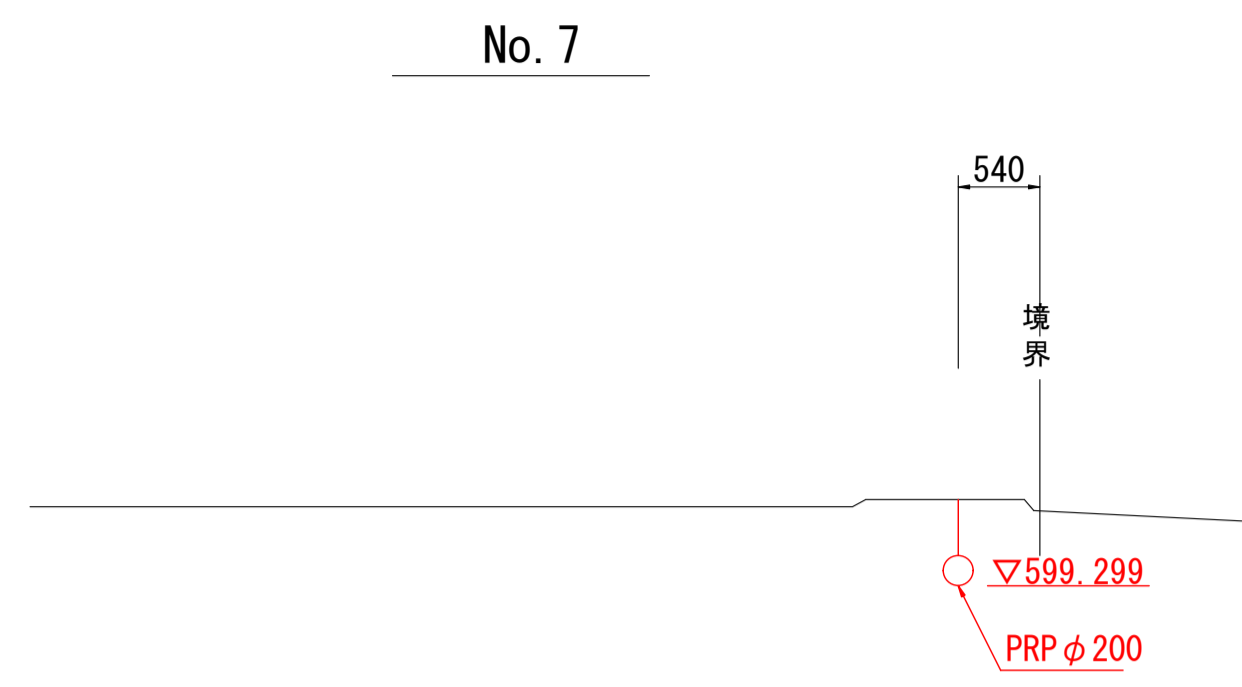
湯沢町 平成 年 月 日

横断面図 (1) S=1 : 50



工事件名	平成 29 年度 特下第 2 号 污水管渠新設 (その 2) 工事				
図面名称	横断面図 (1)				
縮 尺	1 : 50	図面番号			
町長	副町長	課長	班長	設計	製図
湯 沢 町				平成 年 月 日	

横断図 (2) S=1 : 50



工事件名	平成 29 年度 特下第 2 号 污水管渠新設 (その 2) 工事				
図面名称	横断図 (2)				
縮 尺	1 : 50	図面番号			
町長	副町長	課長	班長	設計	製図
湯 沢 町				平成 年 月 日	