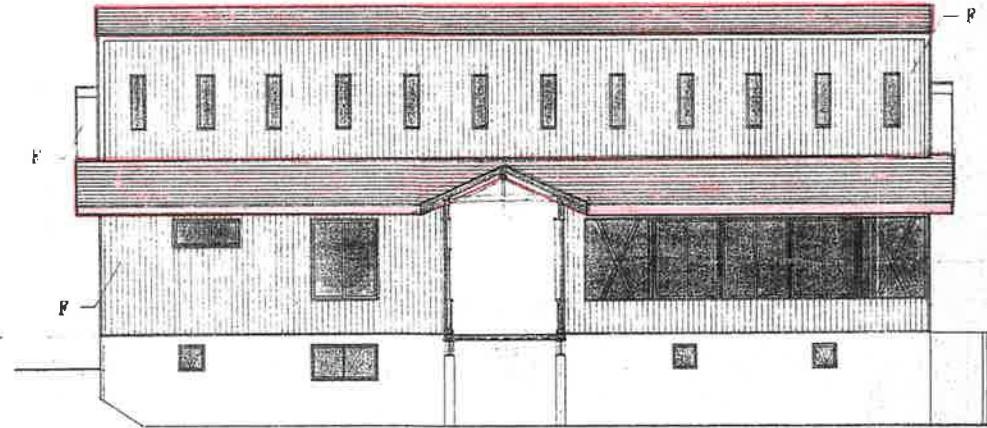
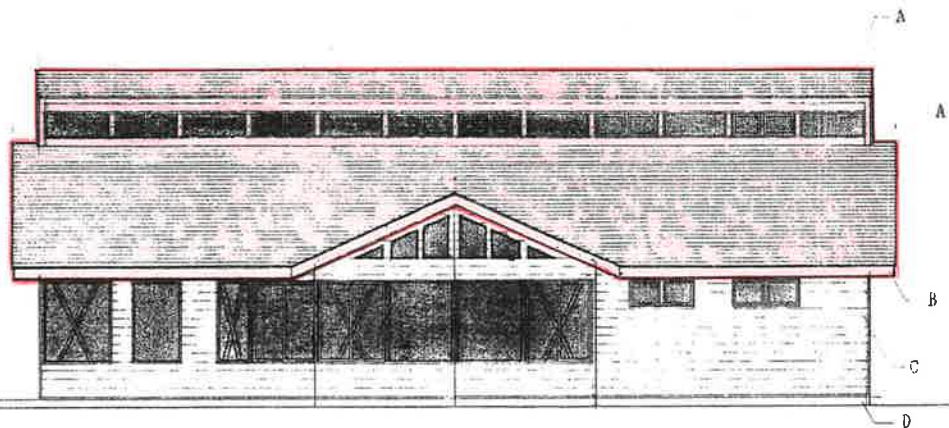


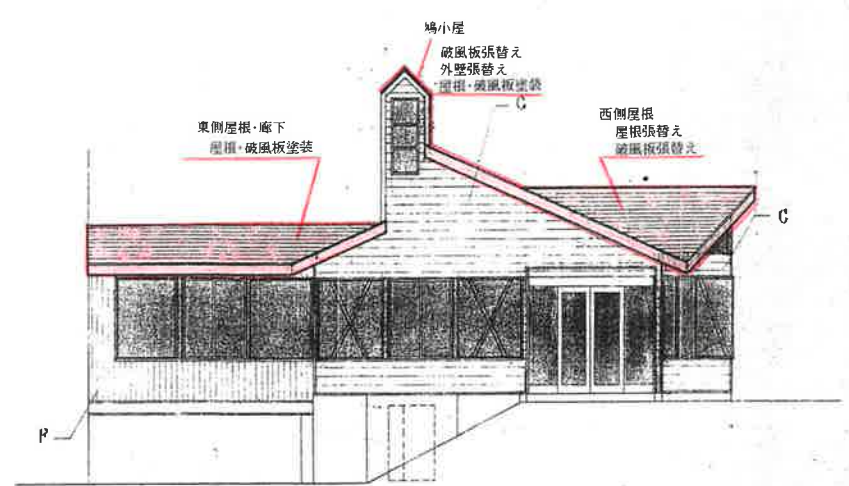
南立面図 S=1:100



東立面図 S=1:100



西立面図 S=1:100



北立面図 S=1:100

A	カラー鉄板 0.40 ミリ厚	工事名称	湯田町一ツツ子小児科 建築工事	図面名	立面図 (本造)	図面番号	A-8	建築士事務所 新潟県知事登録自営事務所 関越総合企画設計株式会社 新潟県南魚沼郡湯田町大字神立8-3 渡辺和夫
B	カラー鉄板 0.35厚	F	カラー角型鋼板 0.35	縮尺	S=1:100			
C	コンクリートボード 12							
D	コンクリート打放し	製作年月日						



山頂駅舎 西側



山頂駅舎 北側



山頂駅舎 南側

平成30年度 総管第20号
湯沢高原ロープウェイ山頂駅舎屋根改修工事 現況写真