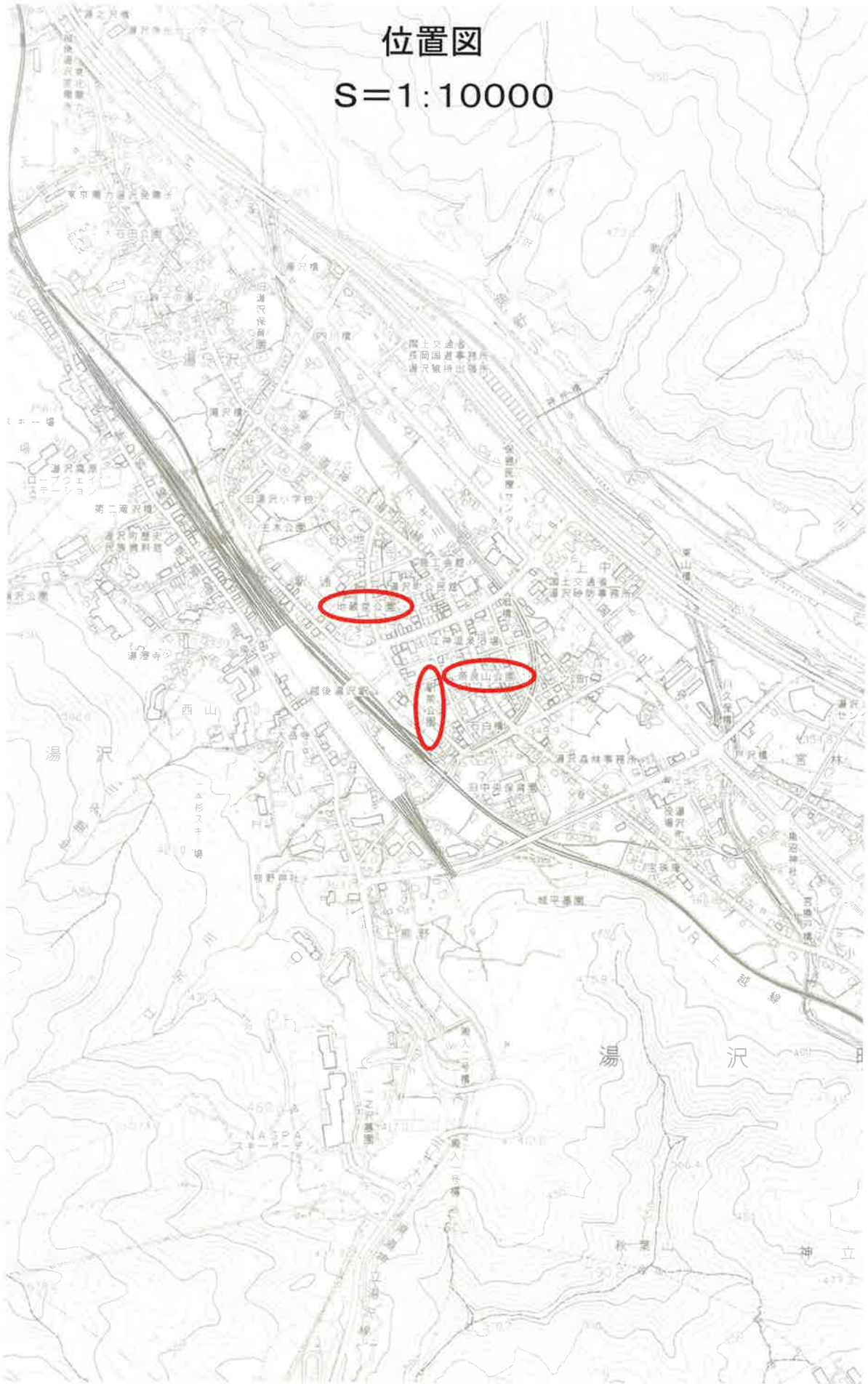


位置図

S=1:10000



都維改第4号 駅前、奈良山、地藏堂公園トイレ改築工事 仕様書

1. 通則

この仕様書は、駅前公園、奈良山公園、地藏堂公園トイレ改築工事について必要な事項を定める。

2. 委託業務の実施箇所（別添位置図表示箇所）

- ①湯沢1丁目地内 駅前公園
- ②湯沢4丁目地内 奈良山公園
- ③湯沢3丁目地内 地藏堂公園

3. 解体工事について

解体工事は8月20日以降とすること。

4. その他

- ・仮設トイレは設置しない。
- ・駅前公園、奈良山公園のトイレ解体後、公園内の樹木伐採等（3日程度）を実施する。

5. この仕様書の内容についての問い合わせ先は、湯沢町役場建設課維持管理係原沢（TEL784-4852）までお願いします。

建築工事

- A - 0 図面リスト
- A - 1 駅前公園 トイレ 案内図 配置図
- A - 2 奈良山公園 トイレ 案内図 配置図
- A - 3 地藏堂公園 トイレ 案内図 配置図
- A - 4 仕上表 平面図
- A - 5 立面図
- A - 6 断面図
- A - 7 矩計図
- A - 8 基礎構造図
- A - 9 木造伏図
- A - 10 建具表
- A - 11 展開図
- A - 12 奈良山公園 トイレ 外構図

建築(解体)工事

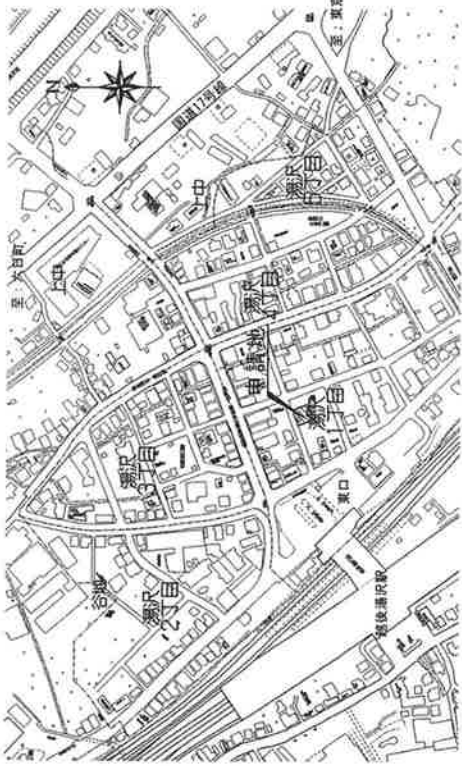
- K - 1 駅前公園 トイレ 現況図
- K - 2 奈良山公園 トイレ 現況図
- K - 3 地藏堂公園 トイレ 現況図

電気設備工事

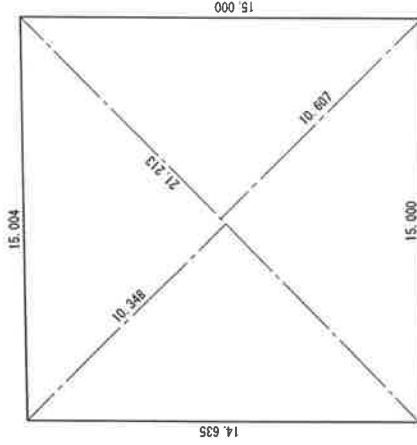
- E - 1 駅前・地藏堂公園 電気設備図
- E - 2 奈良山公園 電気設備図

給排水衛生設備工事

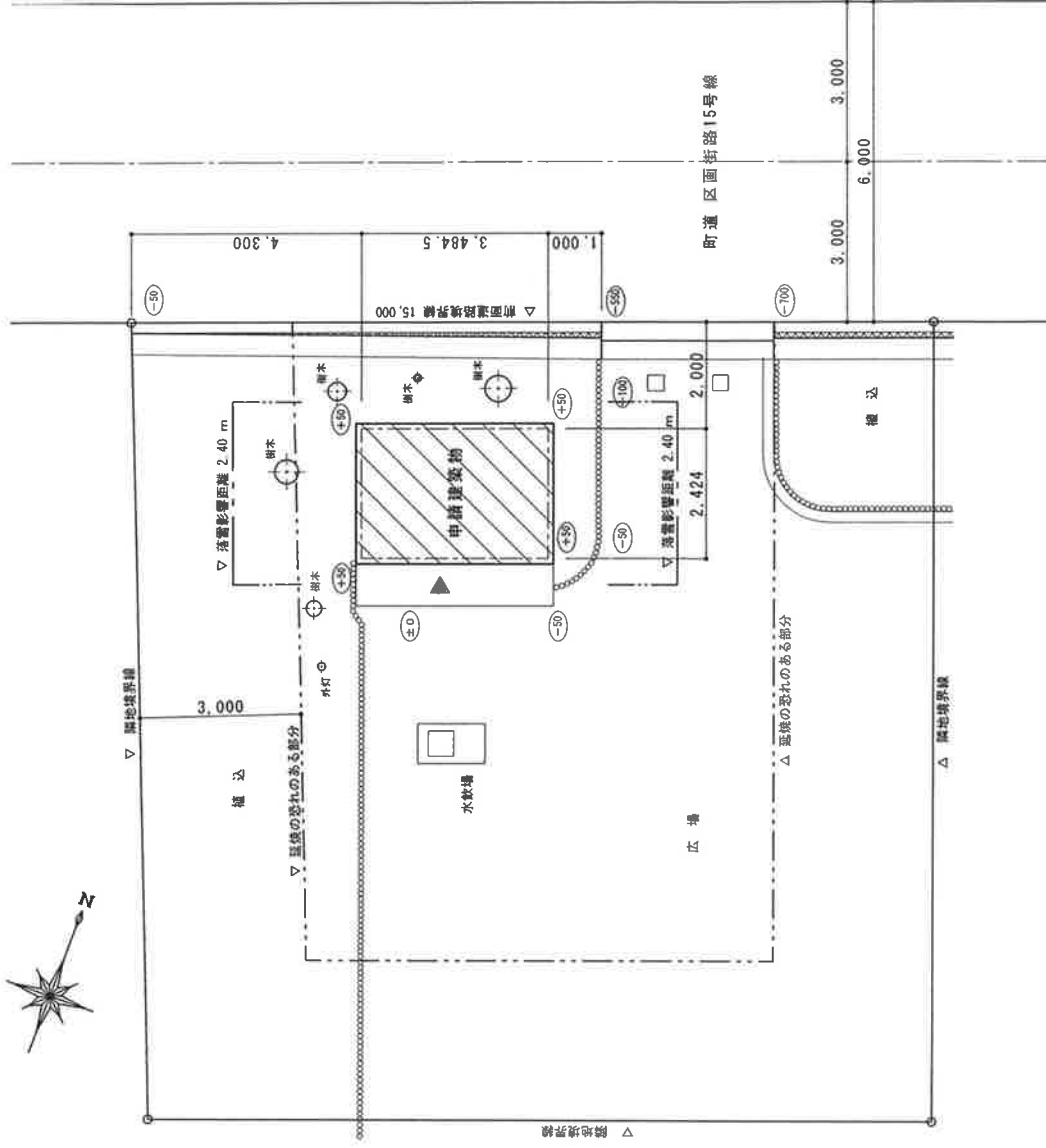
- M - 1 衛生器具表
- M - 2 駅前公園 トイレ 現況設備撤去図
- M - 3 奈良山公園 トイレ 現況設備撤去図
- M - 4 地藏堂公園 トイレ 現況設備撤去図
- M - 5 駅前公園 トイレ 屋外設備図
- M - 6 奈良山公園 トイレ 屋外設備図
- M - 7 地藏堂公園 トイレ 屋外設備図
- M - 8 給排水衛生設備 平面図



案内図 申請地：新潟県新潟市東区高野町清沢1丁目101



$(10,348 + 10,607) \times 21,213 / 2 = 222,26 \text{ m}^2$
敷地面積 求積図 1/200 ※単位はm.



配置図 S=1/100

駅前公園

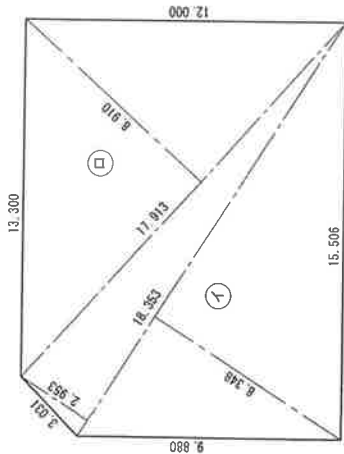
art.d
一般建築士 釘持 清 大臣登録 第161161号
一般建築士 寺澤 新 新潟県知事登録 (ハ) 第2552号

工事名称 駅前、奈良山、地藏堂公園 トイレ 改築工事
図面名称 駅前公園 トイレ 案内図 配置図

承認 設計 担当
R S=1/100
設計年月日 2018/06

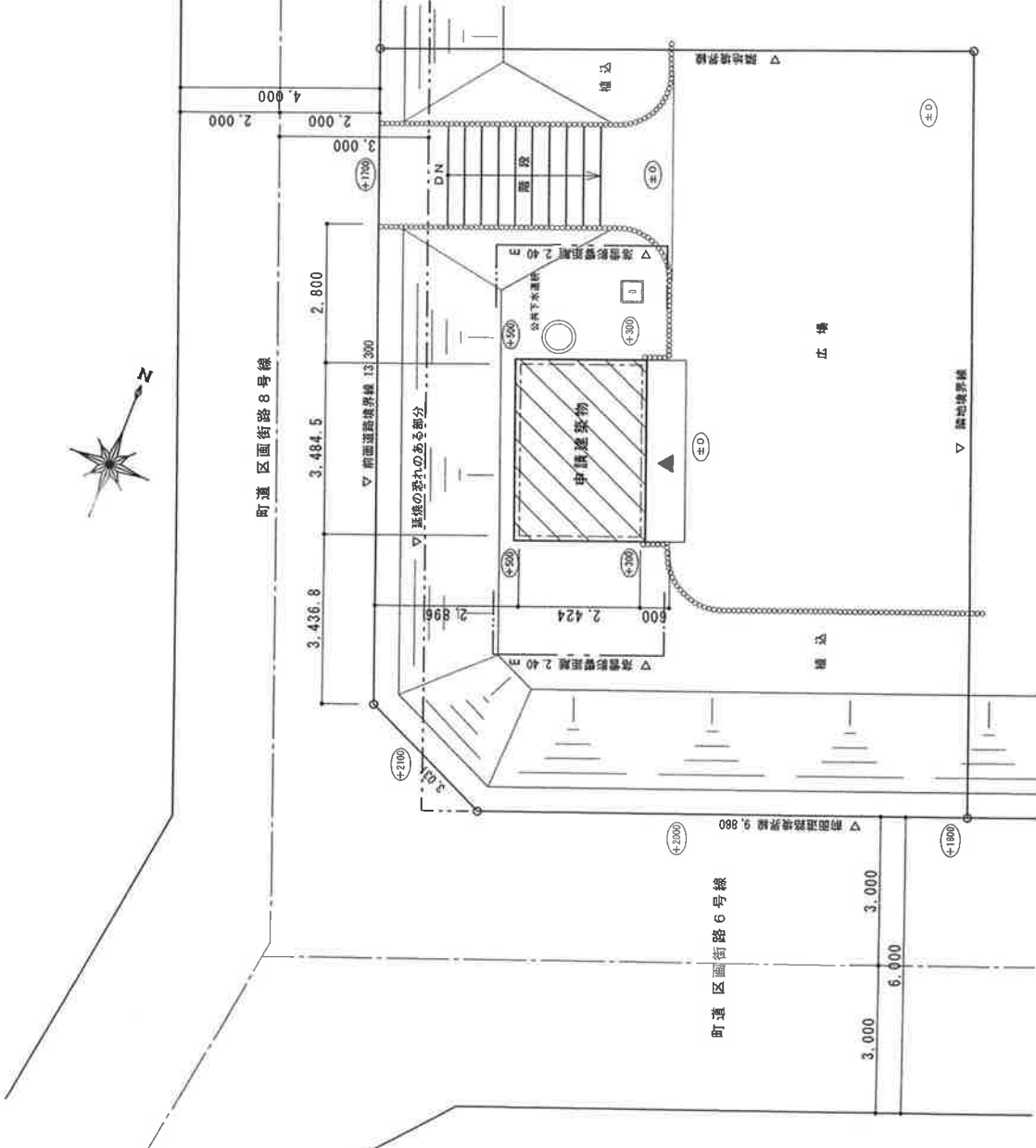


案内図 申請地：新潟県南魚沼郡湯沢町湯沢3丁目101



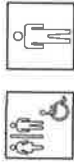
イ : $(8.348 + 2.953) \times 18.353 / 2 = 103.704 \text{ m}^2$
 ロ : $17.913 \times 8.910 / 2 = 79.802 \text{ m}^2$
 計 = 183.51 m^2

敷地面積 求積図 1/200 ※ 単位はm。

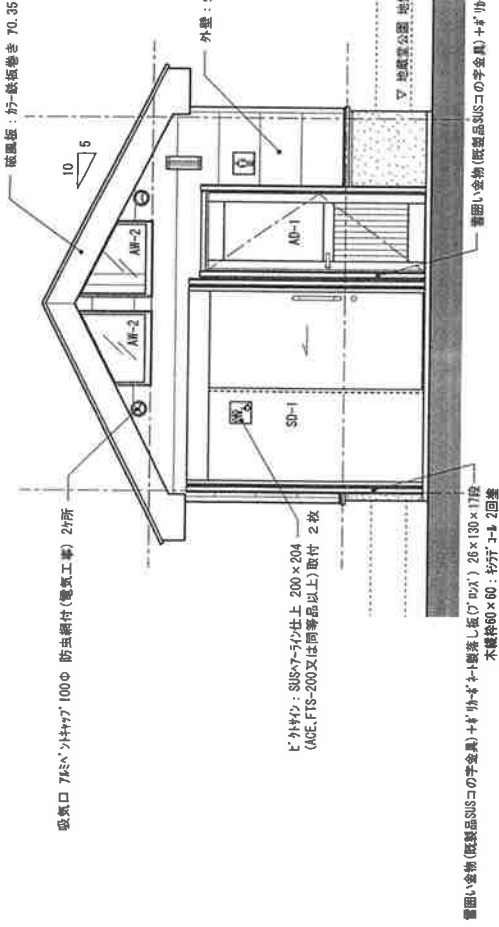


配置図 S=1/100

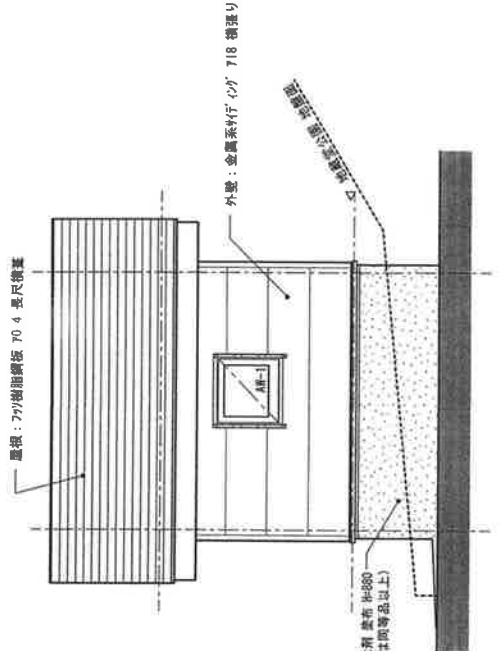
地藏堂公園



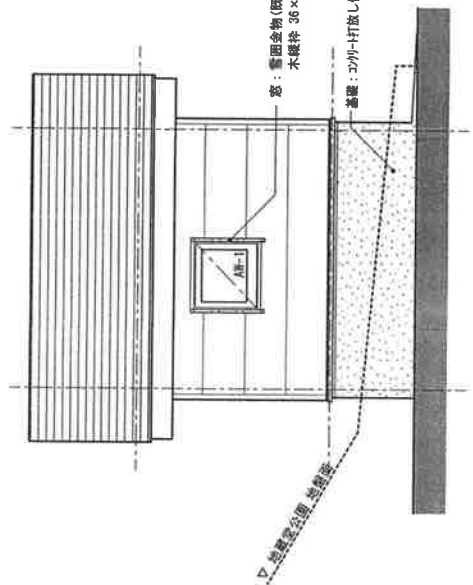
ピクトサイン



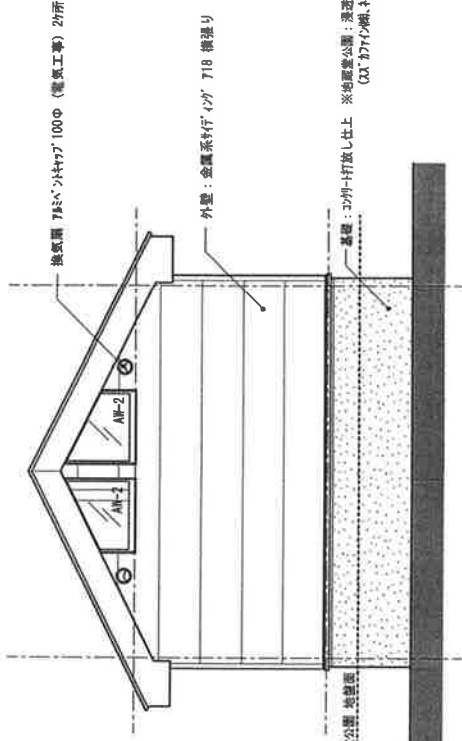
正面図 S=1/50



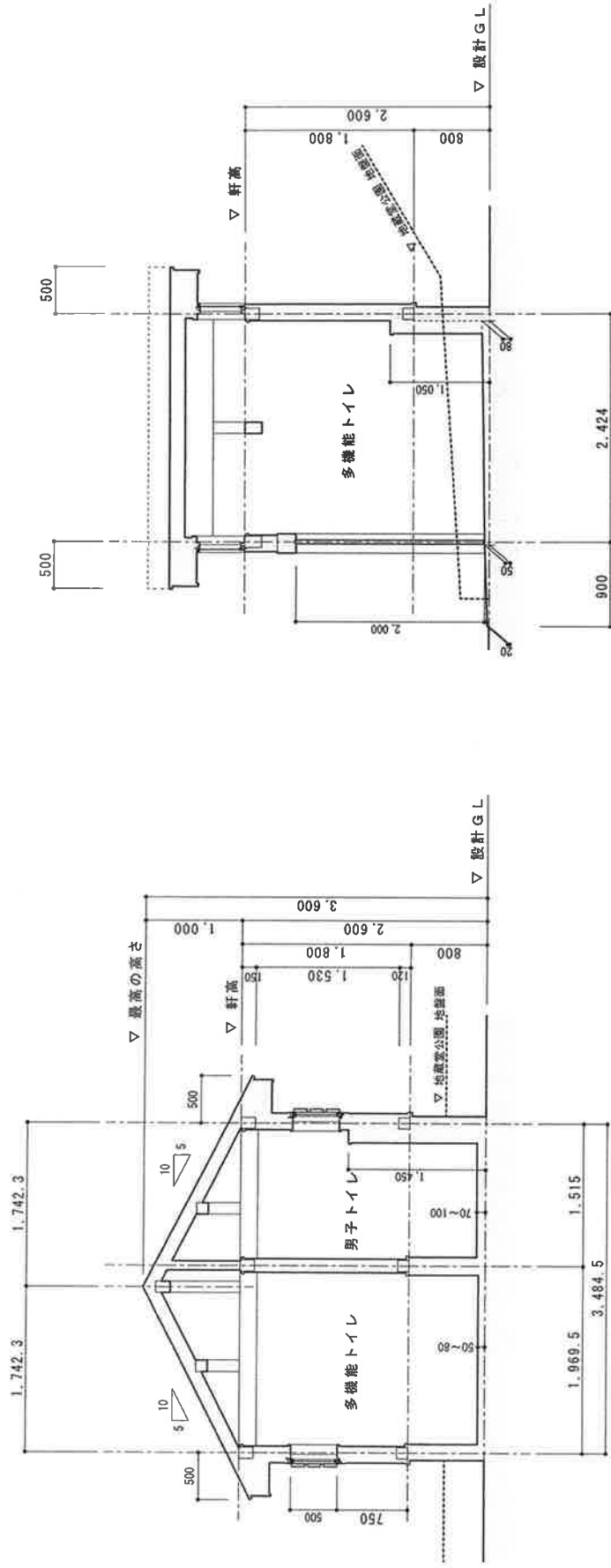
右側面図 S=1/50



左側面図 S=1/50



背面図 S=1/50



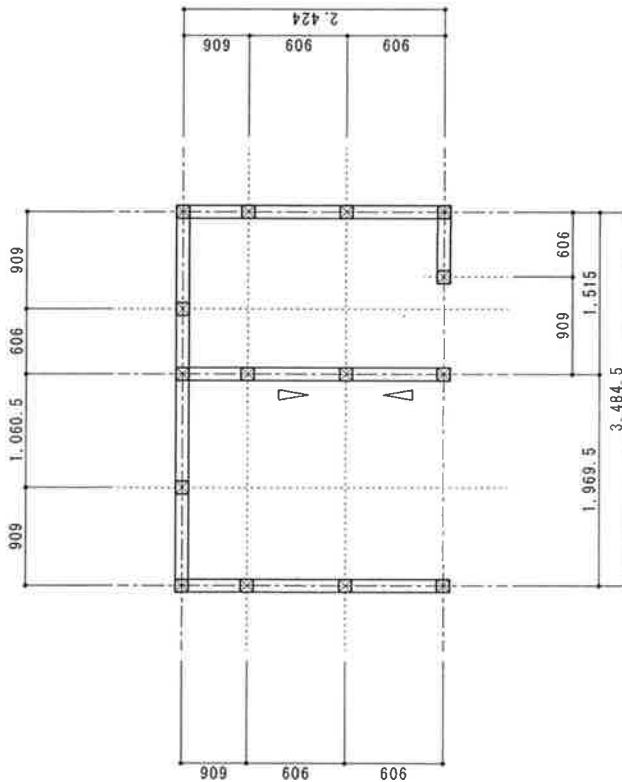
断面図 S=1/50

伏図凡例

- 土台 : 注入材 : 120×120
- 管柱 : 越後杉アランドKD材 特一 : 120×120
- 間柱 : 越後杉アランドKD材 : 120×30
- 筋かい : 越後杉アランドKD材 : 45×90
- 桁、調差 : 越後杉アランドKD材 : 120×150、120×180
- 梁 : 越後杉アランドKD材 : 120×180
- 火打 : 越後杉アランドKD材 : 105×105

- 小屋裏東 : 越後杉アランドKD材 : 120×120
- 母屋 : 越後杉アランドKD材 : 120×120
- 椽木 : 越後杉アランドKD材 : 120×135
- 垂木 : 越後杉アランドKD材 : 60×90 @303
- 野地板 : 越後杉 GR材 : 厚 12
- 破風板 : 越後杉アランドKD材 : 24×240

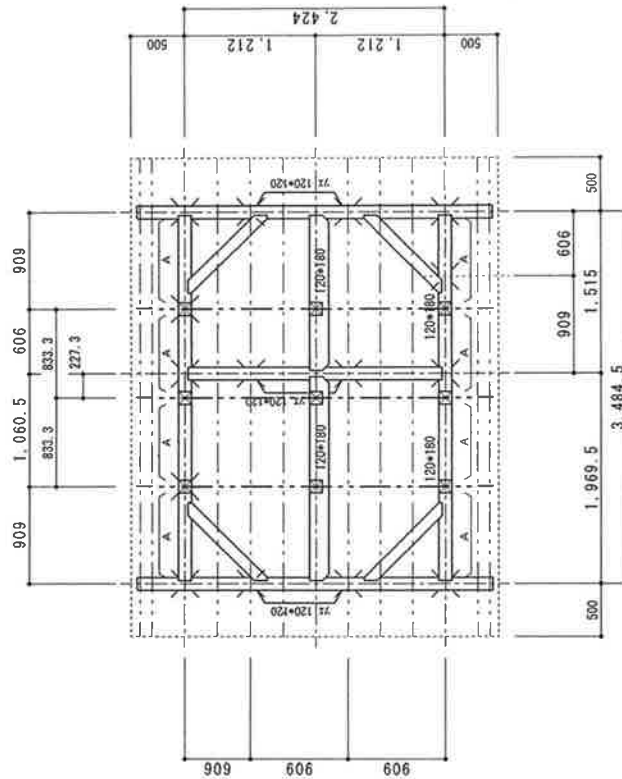
※ 外壁下地は全てJAS構造用合板 特類 79 N50 @150以下 釘止め
 ※ 細縁、見切縁等の造作材は集成材とする。



◁ : 筋違 45×90 シツグル

※ アソビ材及び筋違の金物は基礎伏図参照。
 L字型金物(3.5KN) 柱頭、柱脚に取付

土台伏図 1/50



A : 小屋裏ランマ、頭つなぎ斜め材 120×45
 ※ 配身無き桁、調差は120×150
 軒先部分 : 垂木止めひねり金物 使用

小屋伏図 1/50

記号・場所	数量	(1/AW) 男子、多機能トイレ	2 男子、多機能トイレ	(2/AW) 男子、多機能トイレ	4	(1/AD) 男子トイレ	1	(1/SD) 多機能トイレ	1
形状									
名80称・見込		横スベリ出し 7mmシヤッシュ 80	ハメ殺しランマ	7mm片開き 扉ドア	80	7mm片開き 扉ドア	80	片引ハガキ・ド7	180
仕上		オータムブラウン	同 左	同 左	同 左	同 左	同 左	SOP 71.6	
ガラ		型板網入 76.8	同 左	型板網入 76.8+A12+透明 73					
金物		付属金物一式	同 左	同 左					
備考		網戸		レハ・ハンドル(内外逆取付) ドアチャエック					
記号・場所	数量	(1/T) 男子トイレ	1	(2/T) 男子トイレ	1	(1/AD) 男子トイレ	1	(1/SD) 男子トイレ	
形状									
名称・見込		トイレスクリーン 40	同 左	同 左	40				
仕上		メラミン化粧合板 両面	同 左						
ガラ									
金物		SUS鍍木金物、7mmガラスサボット、レハ・トリレージ		7mmドアチャック、隔7mm、SUS巾木					
備考		レハ・トリレージ、スリムレハ、シリカゲル錠							

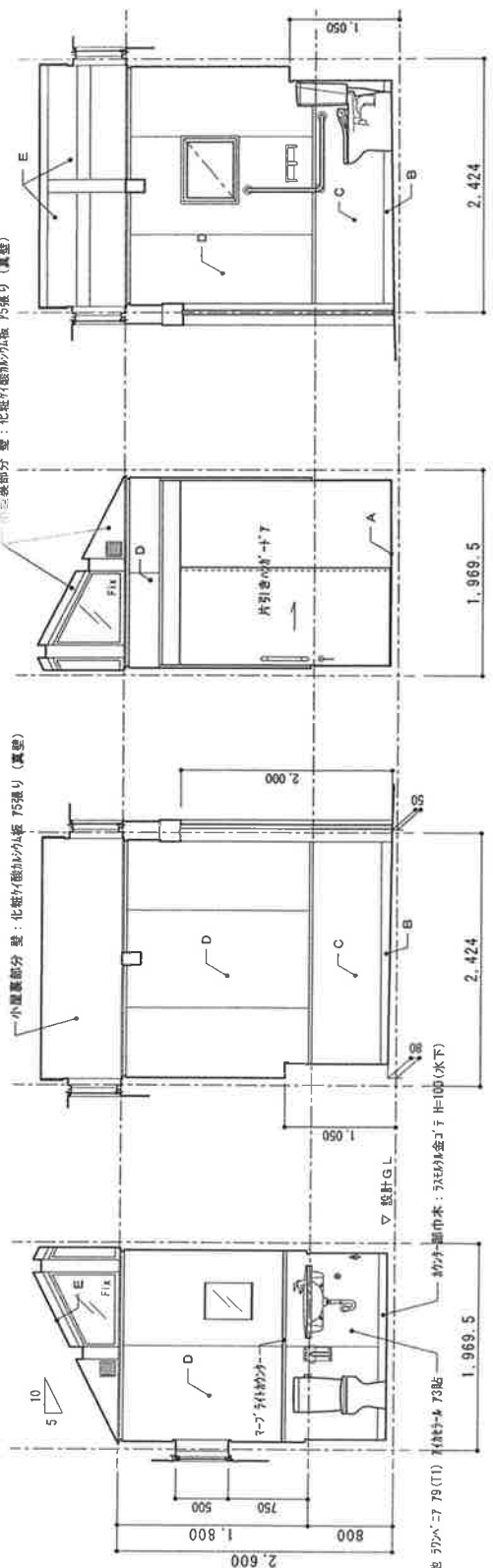
多機能トイレ

A	床	珪藻土仕上 シリコ-ト-UP 塗布
B	巾	珪藻土下地 H=100(水下)目地切
C	腰	珪藻土下地 伸子間口-仕上 H=650 珪藻土下地 伸子間口-仕上 H=100(水下)目地切
D	壁	珪藻土下地 伸子間口-仕上 H=650 珪藻土下地 伸子間口-仕上 H=100(水下)目地切
E	天井	化粧珪藻土板 76 目透し張り (隠線：F見切)
	備考	見切線、隠線：集成材 OSCL 東、梁：無塗装仕上

小腰部分 壁：化粧珪藻土板 75張り (真壁)

小腰部分 壁：化粧珪藻土板 75張り (真壁)

小腰部分 壁：化粧珪藻土板 75張り (真壁)



多機能トイレ

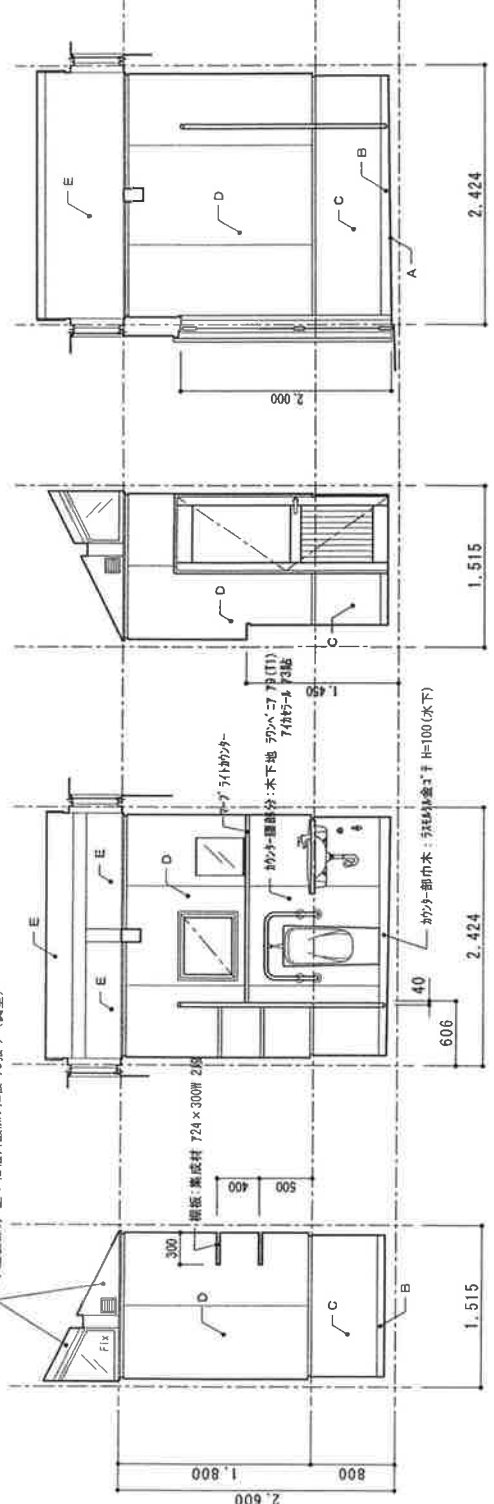
男子トイレ

A	床	珪藻土仕上 シリコ-ト-UP 塗布
B	巾	珪藻土下地 伸子間口-仕上 H=650 珪藻土下地 伸子間口-仕上 H=100(水下)目地切
C	腰	珪藻土下地 伸子間口-仕上 H=650 珪藻土下地 伸子間口-仕上 H=100(水下)目地切
D	壁	珪藻土下地 伸子間口-仕上 H=650 珪藻土下地 伸子間口-仕上 H=100(水下)目地切
E	天井	化粧珪藻土板 76 目透し張り (隠線：F見切)
	備考	見切線、隠線：集成材 OSCL 東、梁：無塗装仕上

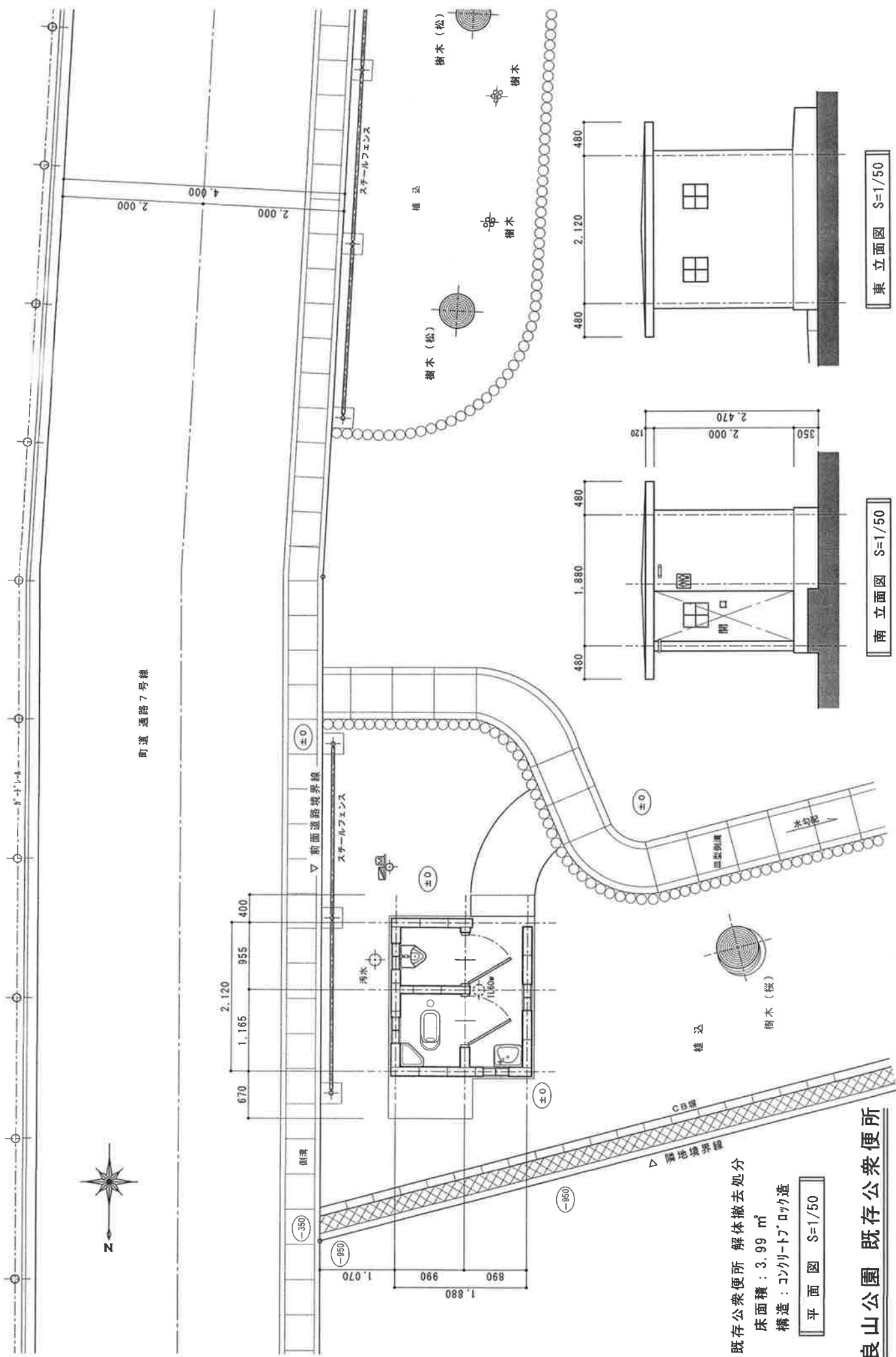
小腰部分 壁：化粧珪藻土板 75張り (真壁)

小腰部分 壁：化粧珪藻土板 75張り (真壁)

小腰部分 壁：化粧珪藻土板 75張り (真壁)



男子トイレ



町道 通路7号線



既存公衆便所 解体撤去処分

床面積：3.99 m²

構造：コンクリートブロック造

平面図 S=1/50

奈良山公園 既存公衆便所

東立面図 S=1/50

南立面図 S=1/50

α art.d

アルファ建築設計

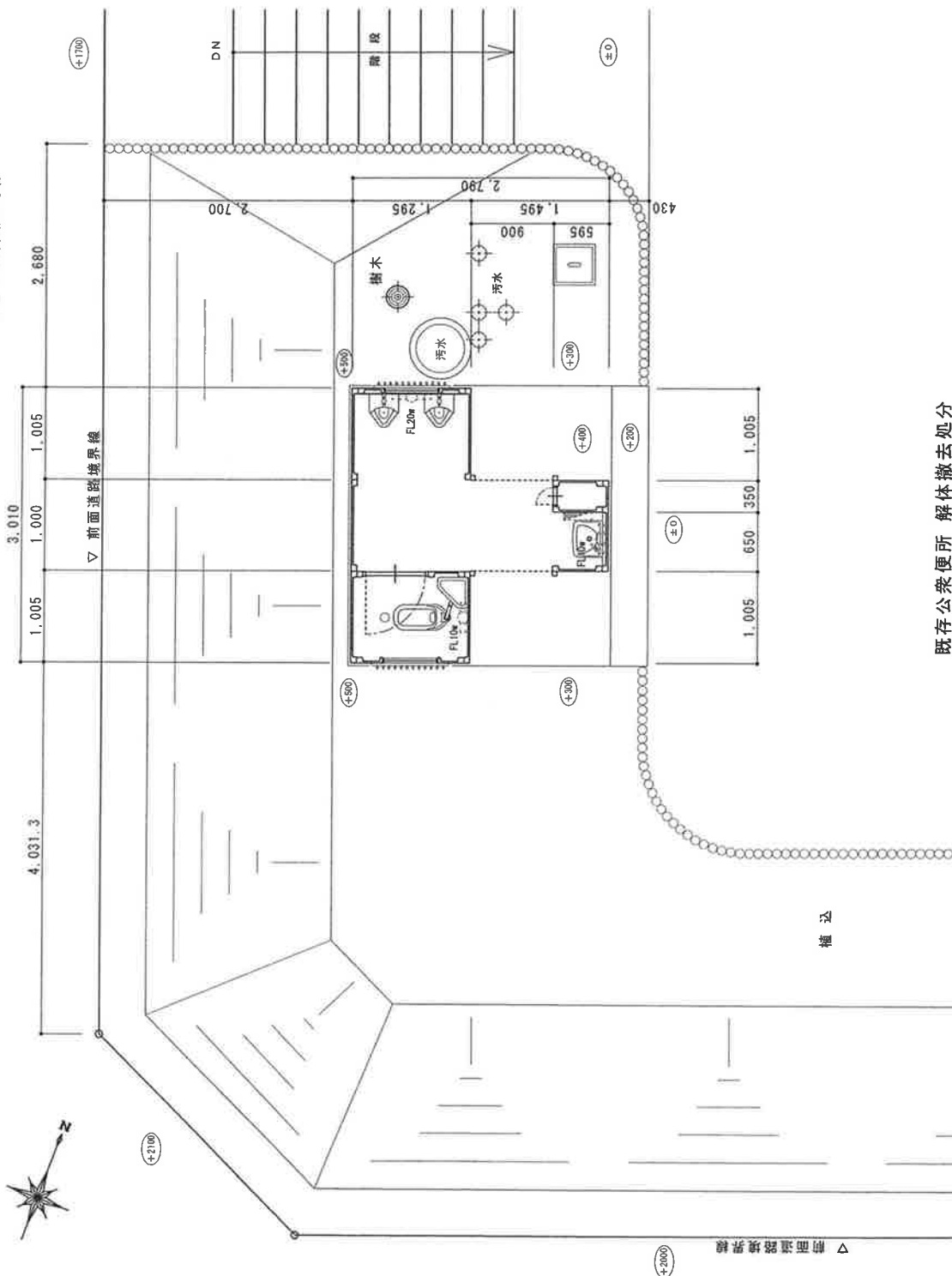
一級建築士 柳井 清 大匠登録 第161161号
一級建築士事務所 新潟県知事登録 (ハ) 第2552号

承認 設計 担当 縮尺 S=1/50
設計年月日 2018/06

工事名称 駅前、奈良山、地藏堂公園トイレ 改築工事
図面名称 奈良山公園トイレ 現況図

K-2
No

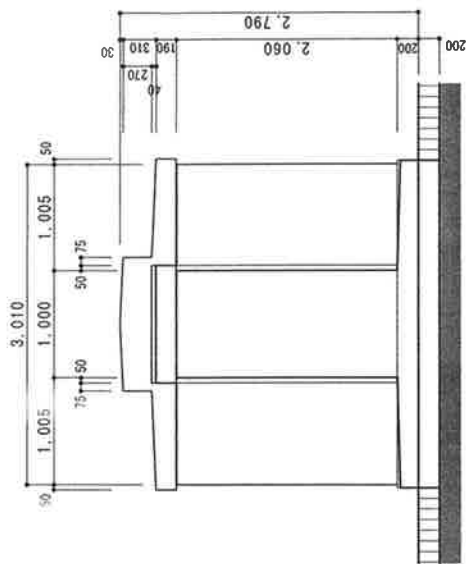
町道 区画街路8号線



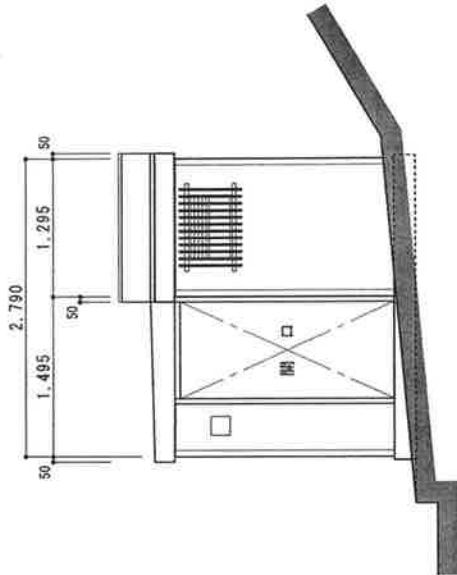
既存公衆便所 解体撤去処分

床面積：5.39 m²
構造：PCコンクリート造

平面図 S=1/50



東立面図 S=1/50



北立面図 S=1/50

地藏堂公園 既存公衆便所

α art.d
一級建築士 柳井 清 大臣登録 第1671161号
一級建築士事務所新潟県知事登録 (ハ) 第2552号

アルファ建築設計

承認 設計 担当

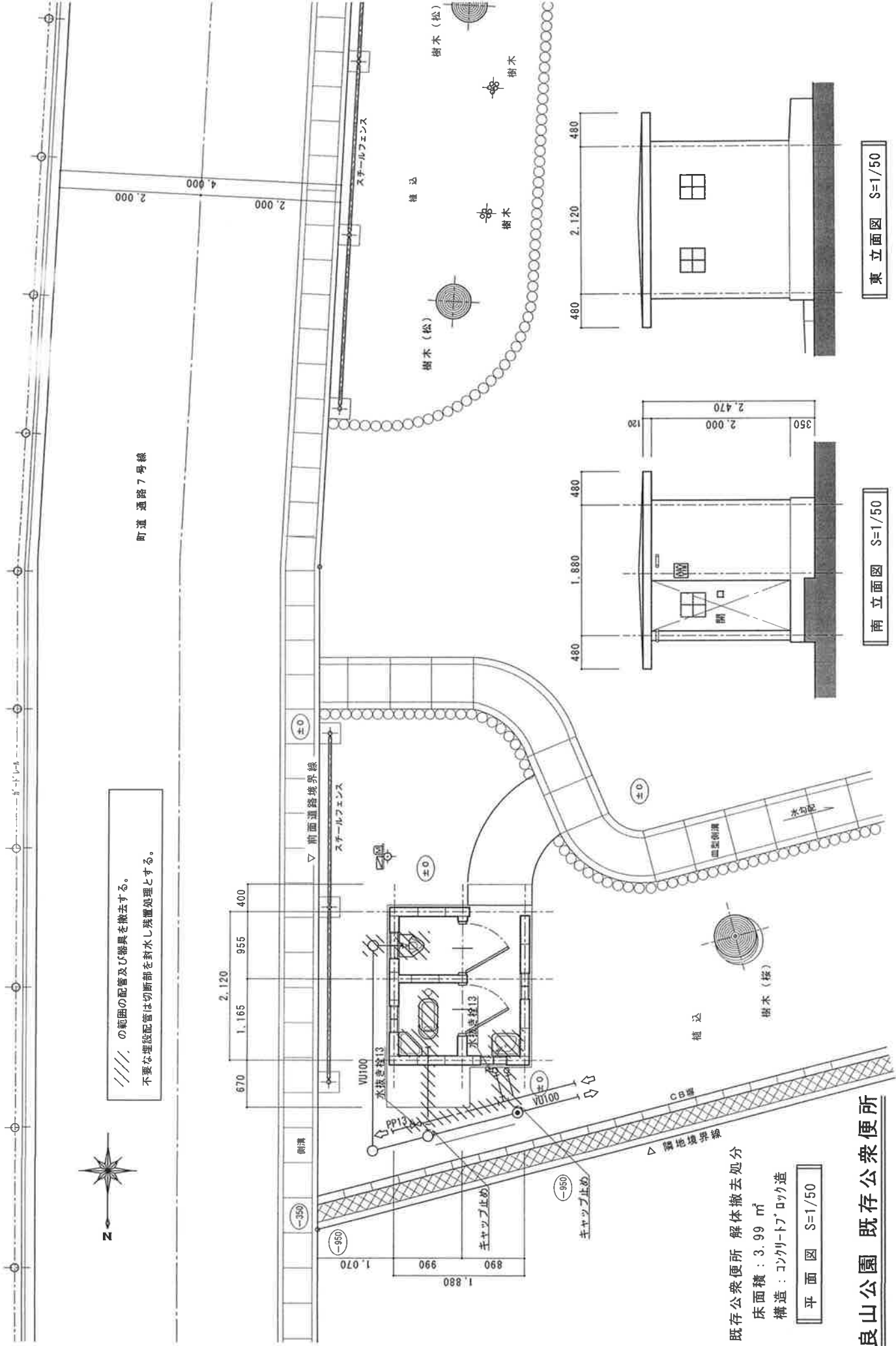
縮尺 S=1/50
設計年月日 2018/06

工事名称 駅前、奈良山、地藏堂公園トイレ 改築工事
図面名称 地藏堂公園トイレ 現況図

K-3
No.

器具名称	参考型番 (TOTO)	仕様・付属品	器具数合計	男子トイレ	多機能トイレ	備考
洋風便器	CS230B	SH230BA TC301 YH701	1		1	
小便器	UFH500	TG600PN	1	1		
L型手摺り	T113BL9	固定金具	1		1	
可動手摺り	T113HK8	固定金具	1		1	
小便器手摺り	T113BU2	固定金具	1	1		
洗面器	L270D	TL19AR T6BMP TL4CFU	2	1	1	
化粧鏡	YM3545AE		2	1	1	
水栓	T200SNR13C		1	1		
マーブライトカウンター	MLK1C1830	サガン D=150	2	1	1	取付建築工事

※数量は1施設当たりとする。



//// の範囲の配管及び器具を撤去する。
 不要な埋設配管は切断前を封水し残置処理とする。

既存公衆便所 解体撤去処分
 床面積：3.99 m²
 構造：コンクリートブロック造

平面図 S=1/50

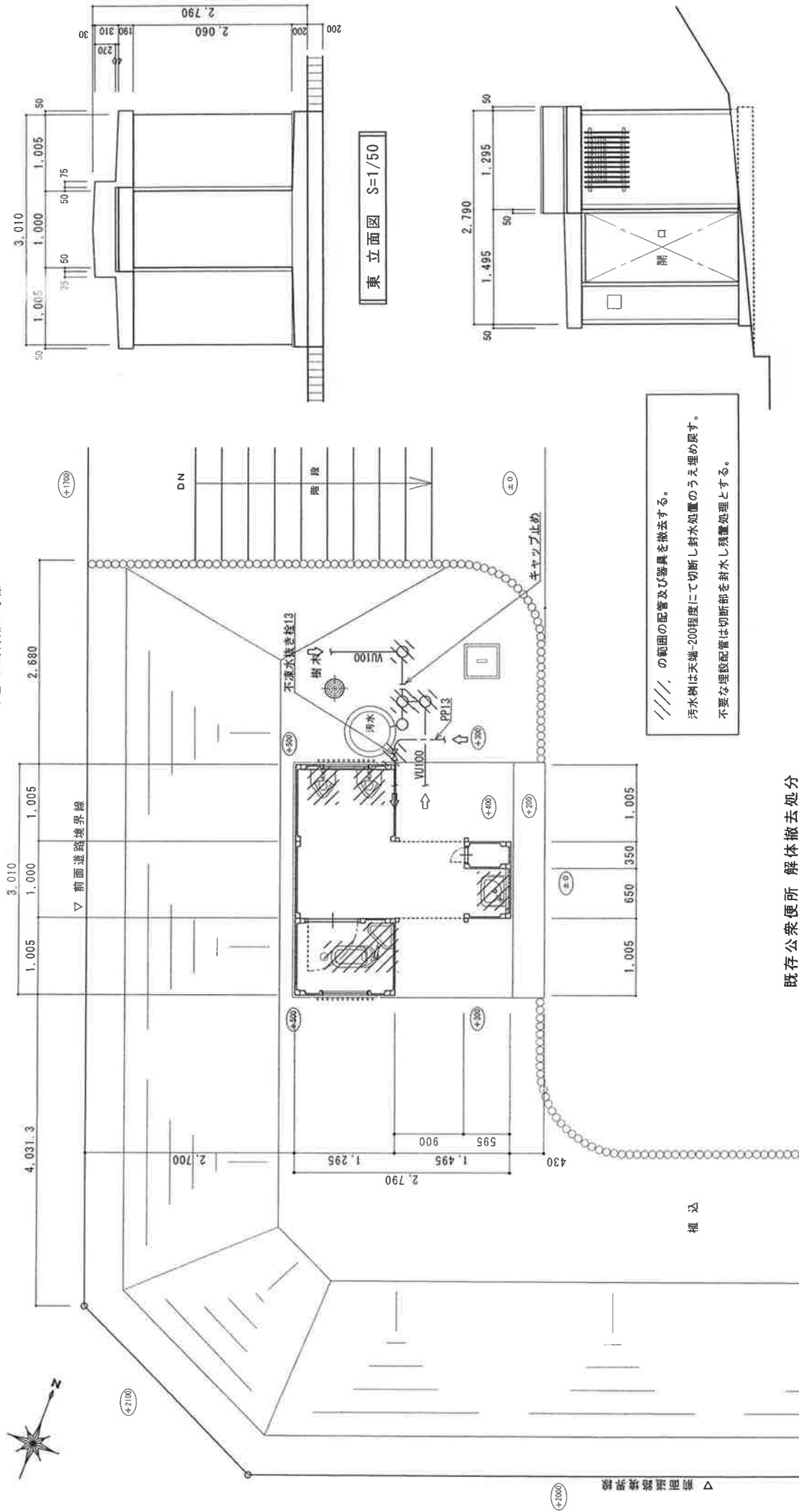
奈良山公園 既存公衆便所

南立面図 S=1/50

東立面図 S=1/50

〰 art. d	アルファ建築設計 一級建築士 劉特 清 大臣堂線 第161161号 一級建築士事務所新潟県知事登録(ハ) 第2552号	承 認 設 計 程 当	縮 尺 S=1/50	工 事 名 称 駅前、奈良山、地藏堂公園 トイレ 改築工事	M-3
		設 計 年 月 日 2018/06	図 面 名 称 奈良山公園トイレ 現況設備撤去図	No	No

町道 区画街路8号線



東立面図 S=1/50

北立面図 S=1/50

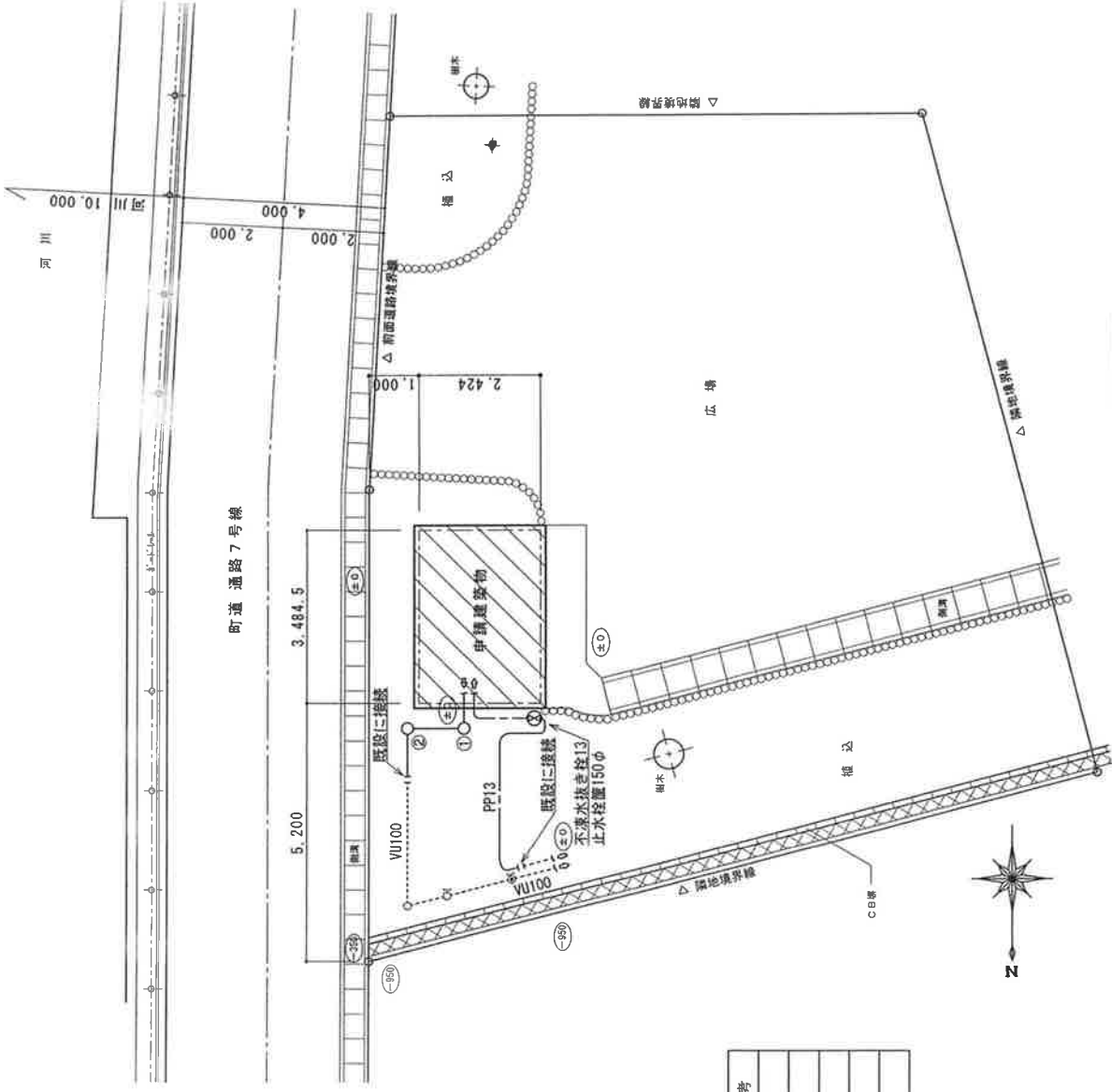
既存公衆便所 解体撤去処分

床面積：5.39 m²
構造：PCコンクリート造

平面図 S=1/50

地蔵堂公園 既存公衆便所

〃 art.d 一般建築士 鈿持 清 大臣登録 第161161号 一般建築士事務所新潟県知事登録 (ハ) 第2552号	承 認 設 計 担 当	尺 寸 S = 1 / 5 0	工 事 名 称 駅前、奈良山、地藏堂公園 トイレ 改築工事
	2018/06	図 面 名 称 地藏堂公園トイレ 現況設備撤去図	M-4 No



配置図 S=1/100

柵リスト

種別	形状	高さ(設計G.L.±)	管径-柵径	柵仕様	備考
①	塩ビ製小口径柵 90° 曲がり	-360	100-150	塩ビ蓋	
②	塩ビ製小口径柵 90° 曲がり	-380	100-150	塩ビ蓋	
③					
④					
⑤					

奈良山公園

α art.d
 一級建築士 剣持 清 大臣登録 第161161号
 一級建築士事務所 新潟県知事登録 (ハ) 第2552号

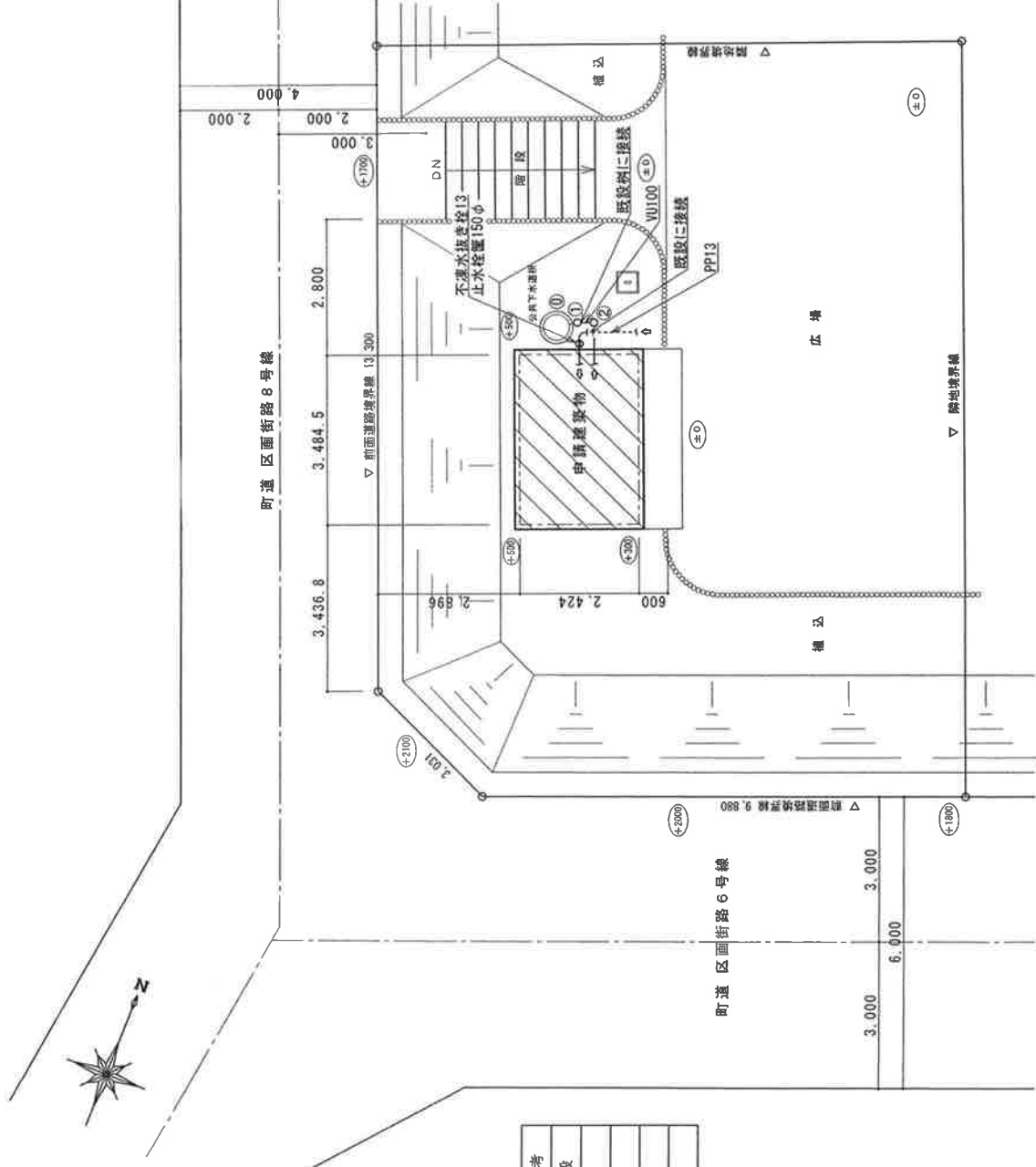
承認 設計 担当

尺 S=1/100
 設計年月日 2018/06

工事名称 駅前、奈良山、地藏堂公園 トイレ 改築工事
 図面名称 奈良山公園 トイレ 屋外設備図

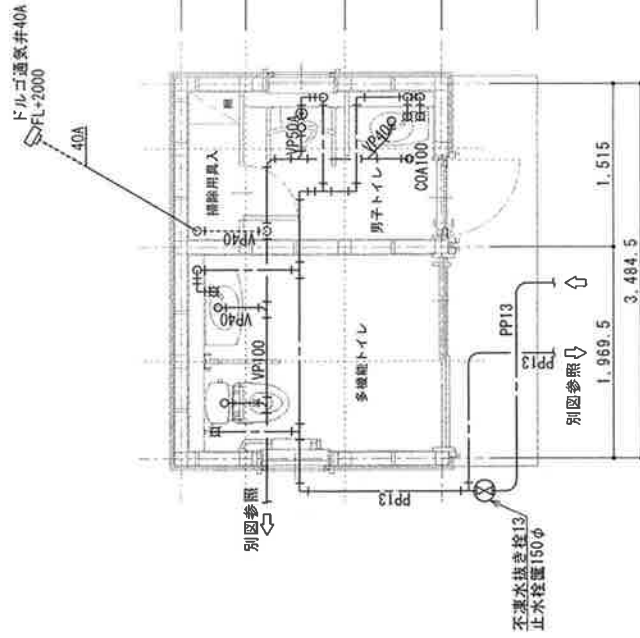
樹リスト

種別	形状	深さ(設計GL土)	管径-樹径	養生様	備考
① 公共樹		-1020			既設
② 塩ビ製小口径樹	ドロップ	-1000/-600	100-150	塩ビ蓋	
③ 塩ビ製小口径樹	90° 曲がり	-590	100-150	塩ビ蓋	
④					



配置図 S=1/100

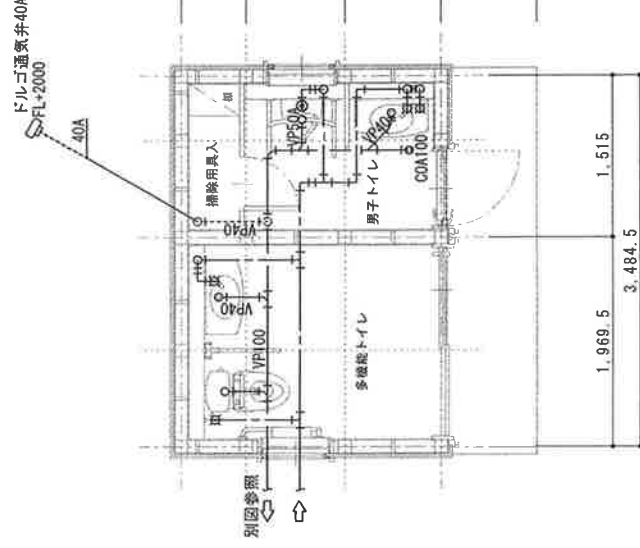
地藏堂公園



※屋内給水管はSGP-VD15Aとする。

平面図 S=1/50

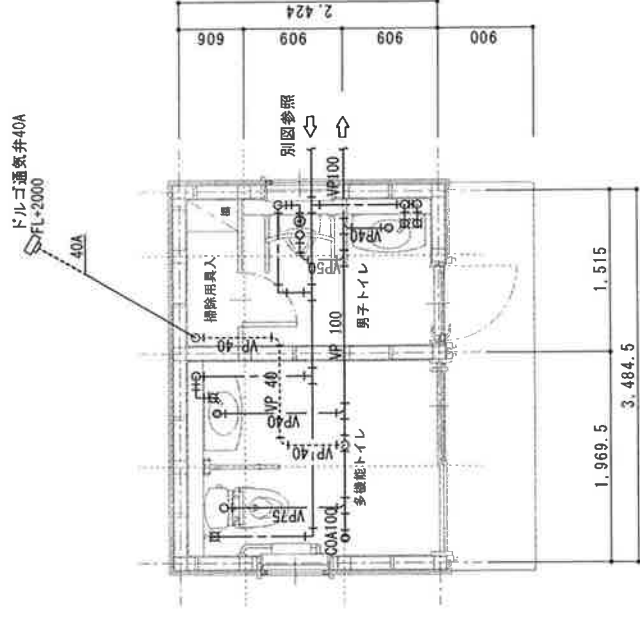
駅前公園



※屋内給水管はSGP-VD15Aとする。

平面図 S=1/50

奈良山公園



※屋内給水管はSGP-VD15Aとする。

平面図 S=1/50

地蔵堂公園