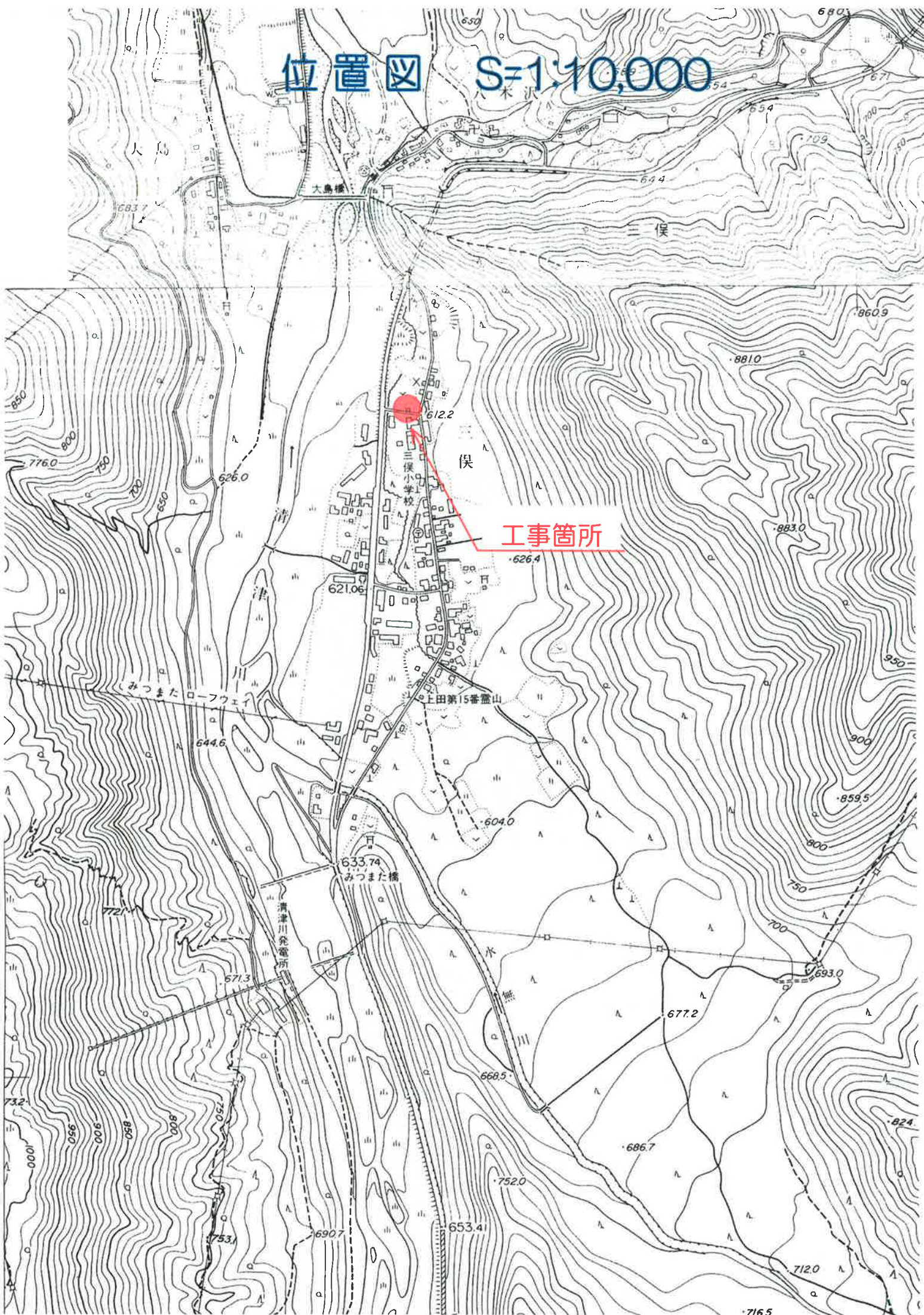
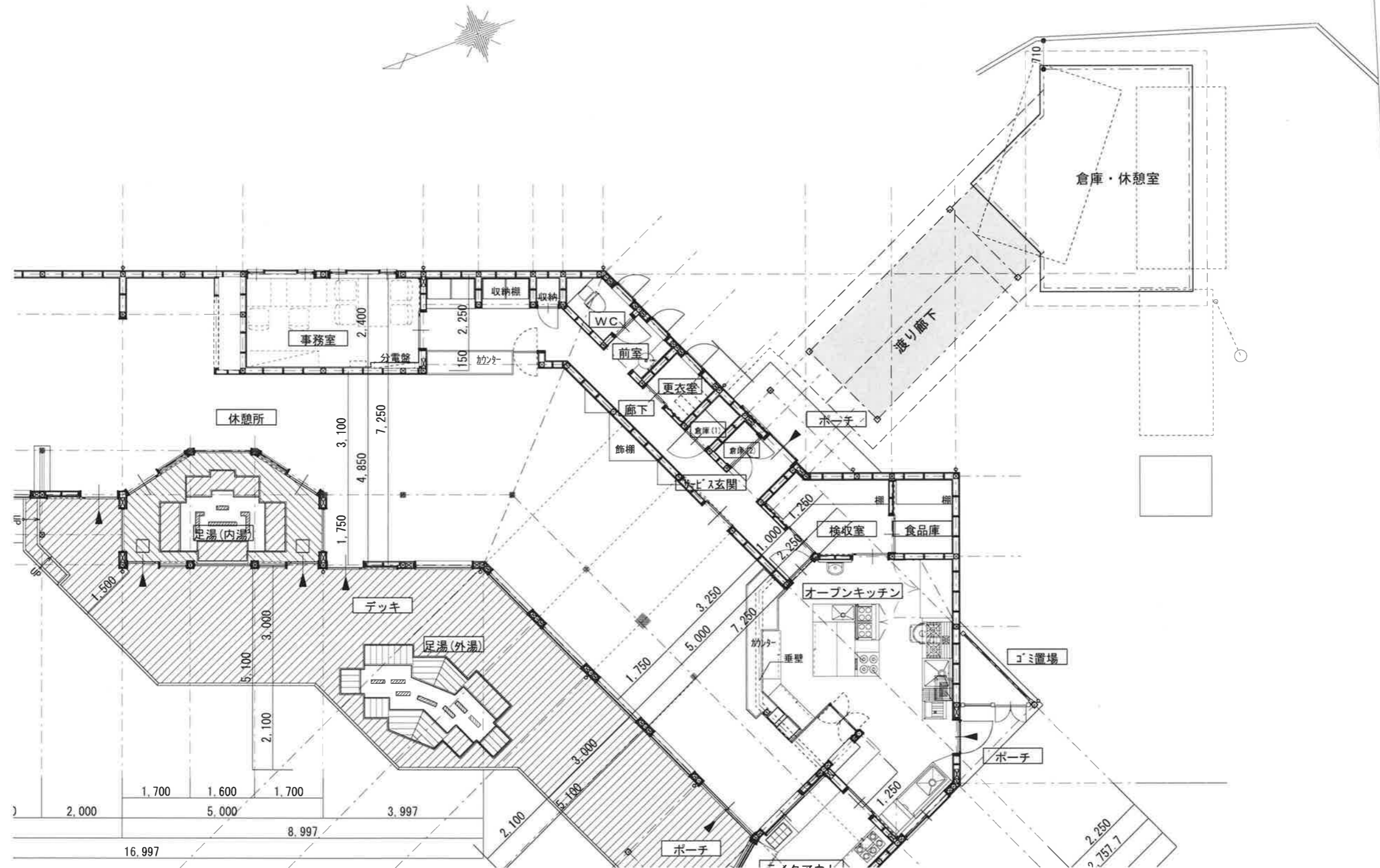



# 位置図

S=1:10,000



工事箇所




 株式会社 アーキファクトリー	一級建築士事務所 新潟県知事登録(ニ)第3842号 開設者：一級建築士(大)288903号 北原 雄一 管理建築士：一級建築士(大)159753号 樋口 雅一	FILE NAME <b>道の駅みつまたバックヤード建築設計</b>		TITLE <b>配置図</b>	
		DRAWN BY	DATE 19.06.00	SIZE A3	SCERL S=1/100

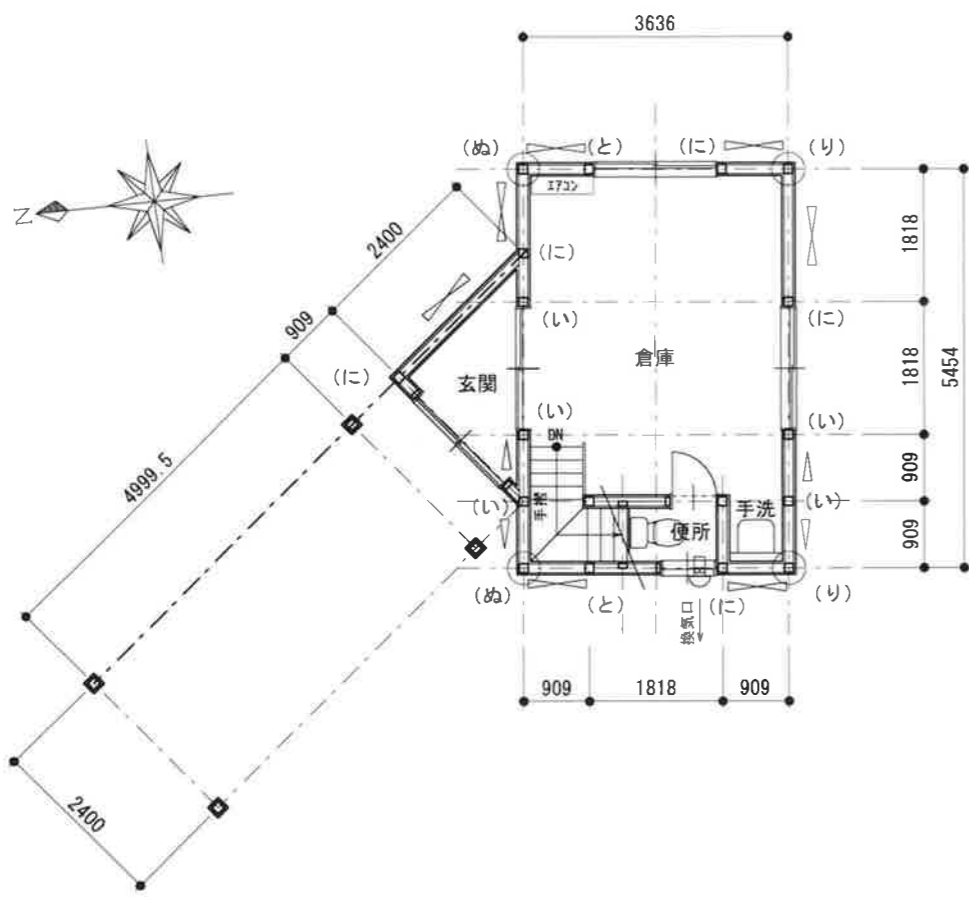
■ 外部仕上表

部 位	仕 様
屋 根	垂木: 60×60@454.5、野地板: 構造用合板(T1) t=12、アスファルトルーフィング 940、SGL鋼板横葺き t=0.35
屋 根(渡り廊下)	垂木: 45×105@454.5、野地板: 構造用合板(T1) t=12、アスファルトルーフィング 940、SGL鋼板横葺き t=0.35
破風、鼻隠し	木板: 30×240 カラー鉄板巻
軒 裏	リブ波カラー鋼板 t=0.27 渡り廊下: 垂木 60×60@454.5 キンテッドコール2回塗、構造用合板表し t=12 キンテッドコール2回、木梁表し: キンテッドコール2回塗
外 壁	透湿防水シート t=0.2、縦胴縁: 18×45@454.5下地、SGL鋼板角波張り 小屋部 付け梁: 木板 30×150 キンテッドコール2回塗、渡り廊下: 柱: 120×120表し キンテッドコール2回
基 礎	コンクリート打放し 渡り廊下 沓石 120×200×200
断 熱 材	天井裏、外壁廻り: グラスウール t=50

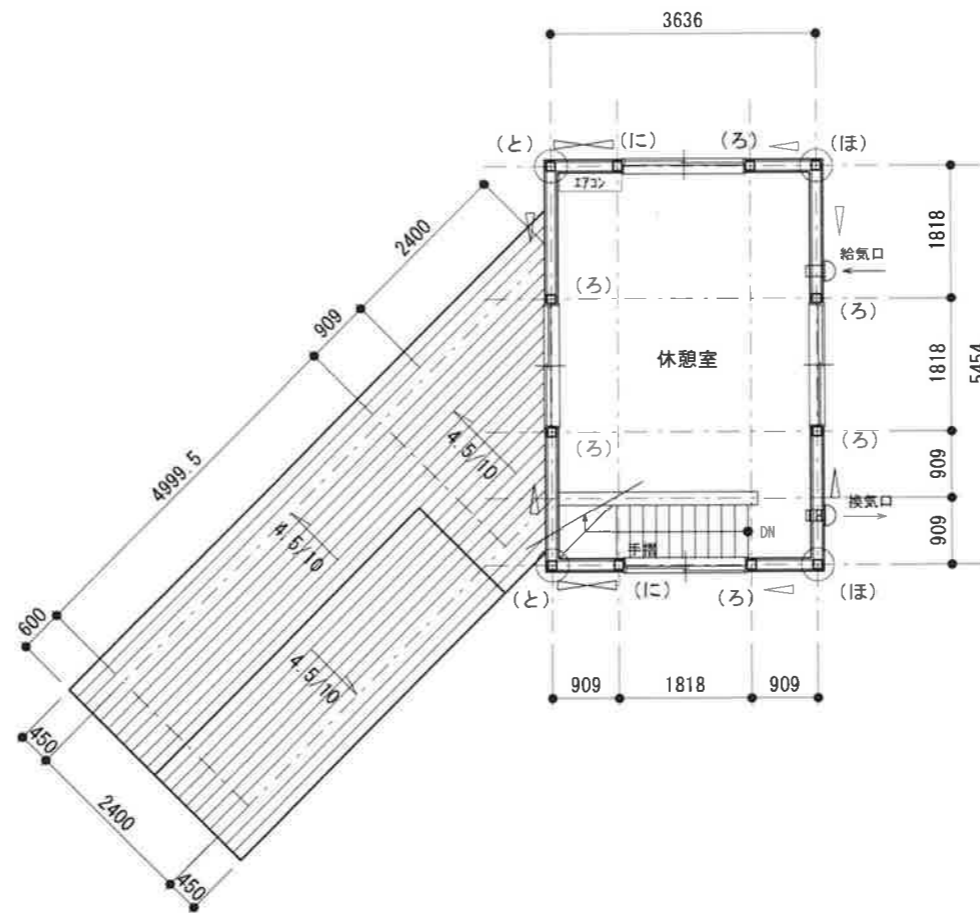
■ 内部仕上表

階	室 名	床	巾 木	腰・壁	天 井	廻 縁	天井高	備 考
1階	玄 関	碎石 t=100、砂 t=30、木リフレンフィルム t=0.15、XPS板 t=25下地 コンクリート金ゴテ仕上げ t=120	基礎: コンクリート打放し	胴縁: 18×45@455 化粧ボード張り	ジブトント=9.5張り	塩ビ	2400	
	倉 庫	碎石 t=100、砂 t=30、木リフレンフィルム t=0.15、XPS板 t=25 コンクリート金ゴテ仕上げ t=120下地クッションフロア t=1.8貼り	基礎: コンクリート打放し	胴縁: 18×45@455 化粧ボード張り	ジブトント=9.5張り	塩ビ	2700	エアコン
	手 洗	碎石 t=100、砂 t=30、木リフレンフィルム t=0.15、XPS板 t=25 コンクリート金ゴテ仕上げ t=120下地クッションフロア t=1.8貼り	基礎: コンクリート打放し	胴縁: 18×45@455 化粧ボード張り	ジブトント=9.5張り	塩ビ	2400	手洗器、鏡 天板: 集成材加工 t=25 CL
	便 所	碎石 t=100、砂 t=30、木リフレンフィルム t=0.15、XPS板 t=25 コンクリート金ゴテ仕上げ t=120下地クッションフロア t=1.8貼り	基礎: コンクリート打放し	胴縁: 18×45@455 化粧ボード張り	ジブトント=9.5張り	塩ビ	2400	洋便器、紙巻器、ハイファン100φ、フード付 上部: 棚
2階	休 憩 室	構造用合板 t=24下地、フロアリング t=12		化粧ボード張り	ジブトント=9.5張り	塩ビ	2400	エアコン、ハイファン100φ、ベントキャップ付 給気口: ベントキャップ付
	階 段 室	木製階段	側板	化粧ボード張り	ジブトント=9.5張り	塩ビ	2400	手摺

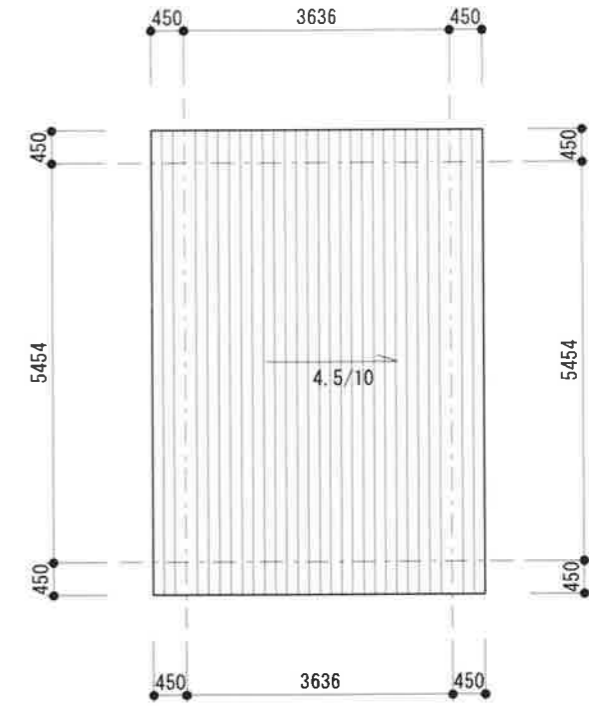
 株式会社 アーキファクトリー	一級建築士事務所 新潟県知事登録(二)第3842号 開設者: 一級建築士(大)288903号 北原雄一 管理建築士: 一級建築士(大)159753号 樋口雅一	FILE NAME 道の駅みつまたバックヤード建築設計			TITLE 仕上表	
		DRAWN BY	DATE 19.06.00	SIZE A3	SCERL S=1/100	PART NUMBER A-02



1階平面図 S=1/100

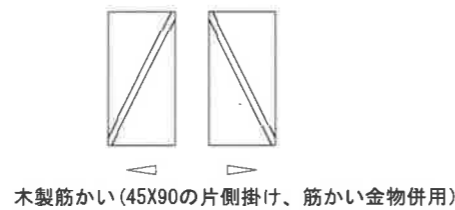
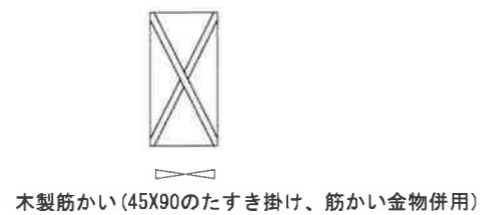


2階平面図 S=1/100



屋根伏図 S=1/100

- 通柱 120×120
- 管柱 120×120 (特記なき場合)
- 換気口 換気扇 100φ
- 給気口 給気口 100φ



<柱接合金物凡例>

※ 接合金物：Zマーク金物、Zマーク金物同等品、性能認定品、性能試験済品  
 金物は各階柱頭柱脚で同一とする(柱頭と柱脚に取り付ける。)  
 通し柱の金物は土台及び桁位置に設置する(1階上部、2階下部は金物必要なし。)  
 1階柱頭と2階柱脚の金物が異なる場合は、同一面としない事

- (い) …短ほぞ差し、かすがい打ち 必要耐力 0.0 kN N値 0.0 以下
- (ろ) …L字型かど金物又は長ほぞ差込柱打ち 必要耐力 3.4 kN N値 以下
- (に) …羽子板\* 12mm (柱に対して\* 12mm締め) 又は短冊金物 必要耐力 7.5 kN N値 1.4 以下
- (ほ) …羽子板\* 12mm (柱に対して\* 12mm締め) +スクリュー釘 必要耐力 8.5 kN N値 1.6 以下  
 タナカ シナーコーナー (短期許容引張耐力 10.70kN)
- (と) …引き寄せ金物15KN 必要耐力 15.0 kN N値 2.8 以下
- (と') …タナカ オメガコーナー (短期許容引張耐力 15.20kN)
- (り) …引き寄せ金物25KN 必要耐力 25.0 kN N値 4.7以下
- (ぬ) …引き寄せ金物30KN 必要耐力 30.0 kN N値 5.6以下

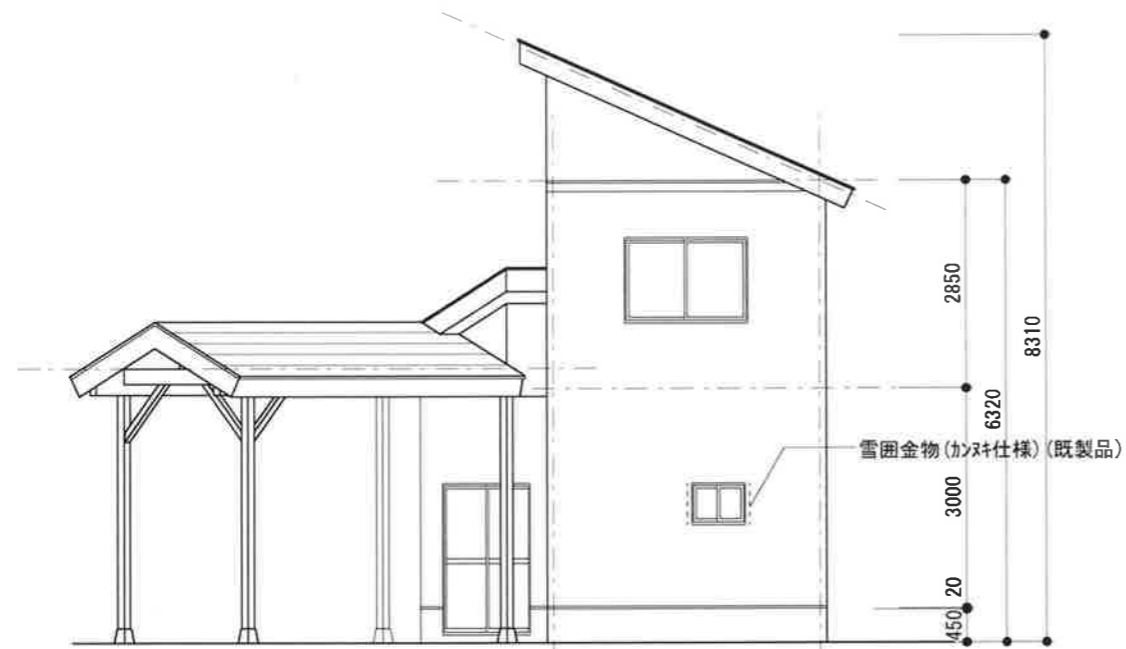
柱頭ホールダウン金物：(と) → (と') の読み替えも可  
 特記なき位置：短ほぞ差し同等強度以上の接合とする  
 軒先部分：垂木止めひねり金物取付

※ 什器、備品、家具等：全て(F☆☆☆☆)以上  
 ※ シックハウス対策の使用材料：全て(F☆☆☆☆)適合建材

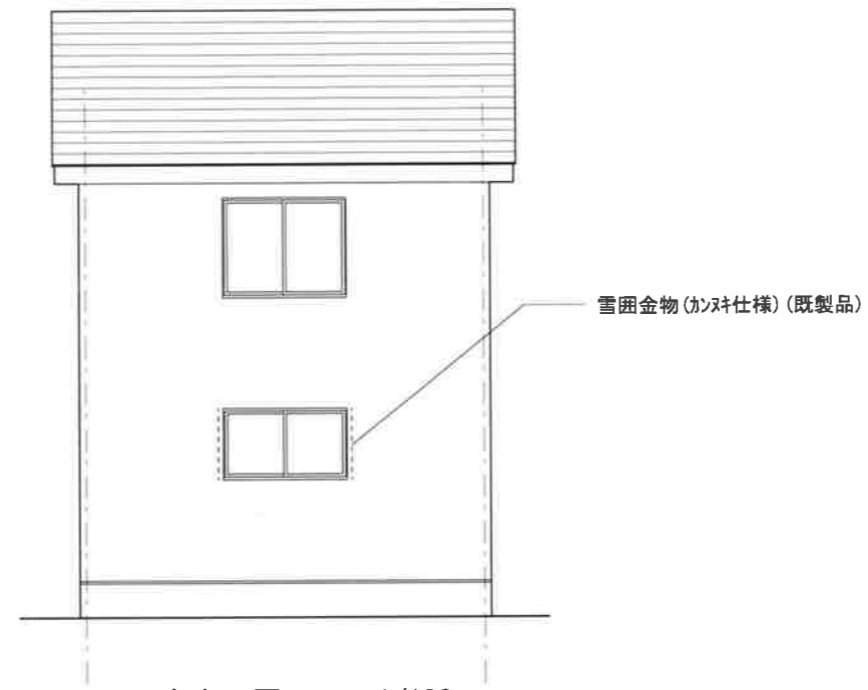
面積表

	面積
建築面積	36.89 m <sup>2</sup> ( 11.16 坪 )
1階床面積	22.71 m <sup>2</sup> ( 6.87 坪 )
2階床面積	19.83 m <sup>2</sup> ( 6.00 坪 )
延床面積	42.54 m <sup>2</sup> ( 12.87 坪 )

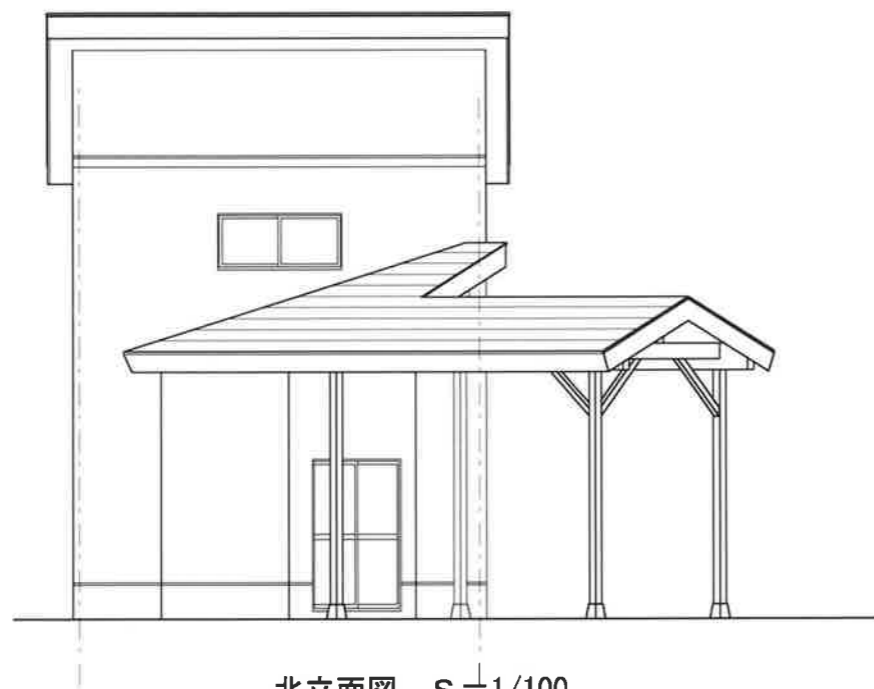
	一級建築士事務所 新潟県知事登録(二)第3842号 開設者：一級建築士(大)288903号 北原 雄一 管理建築士：一級建築士(大)159753号 樋口 雅一	FILE NAME <b>道の駅みつまたバックヤード建築設計</b>	TITLE <b>平面図</b>
	株式会社 アーキファクトリー	DRAWN BY DATE 19.06.00 SIZE A3	SCERL <b>S=1/100</b>



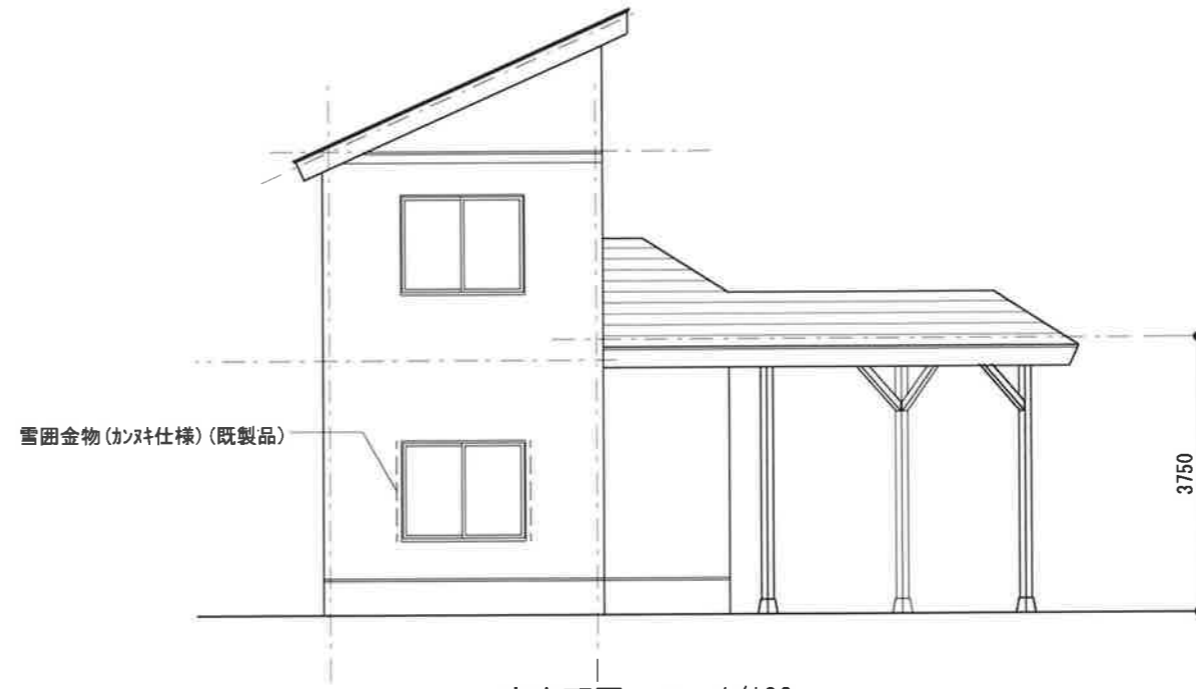
西立面図 S=1/100



南立面図 S=1/100

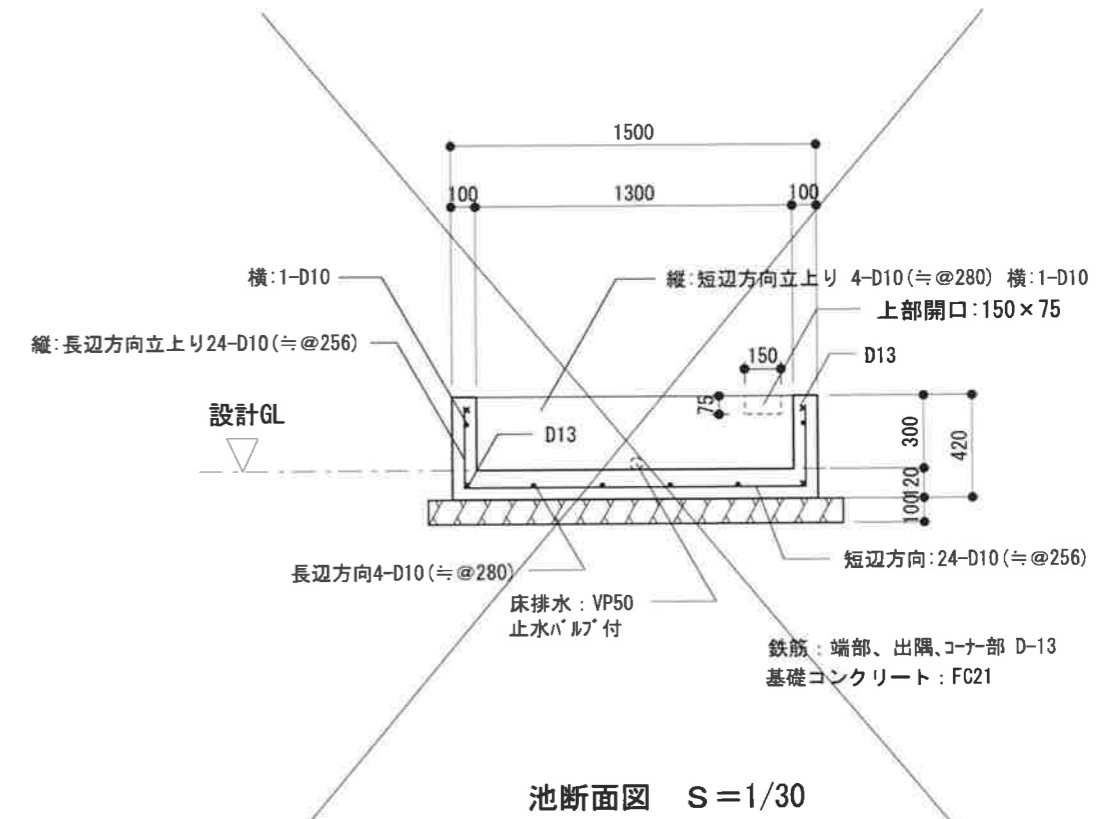
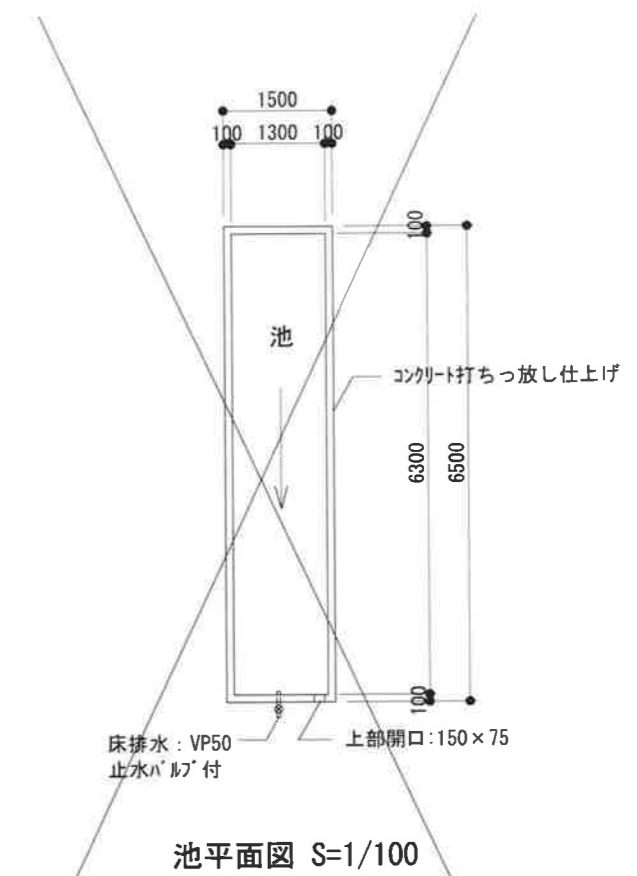
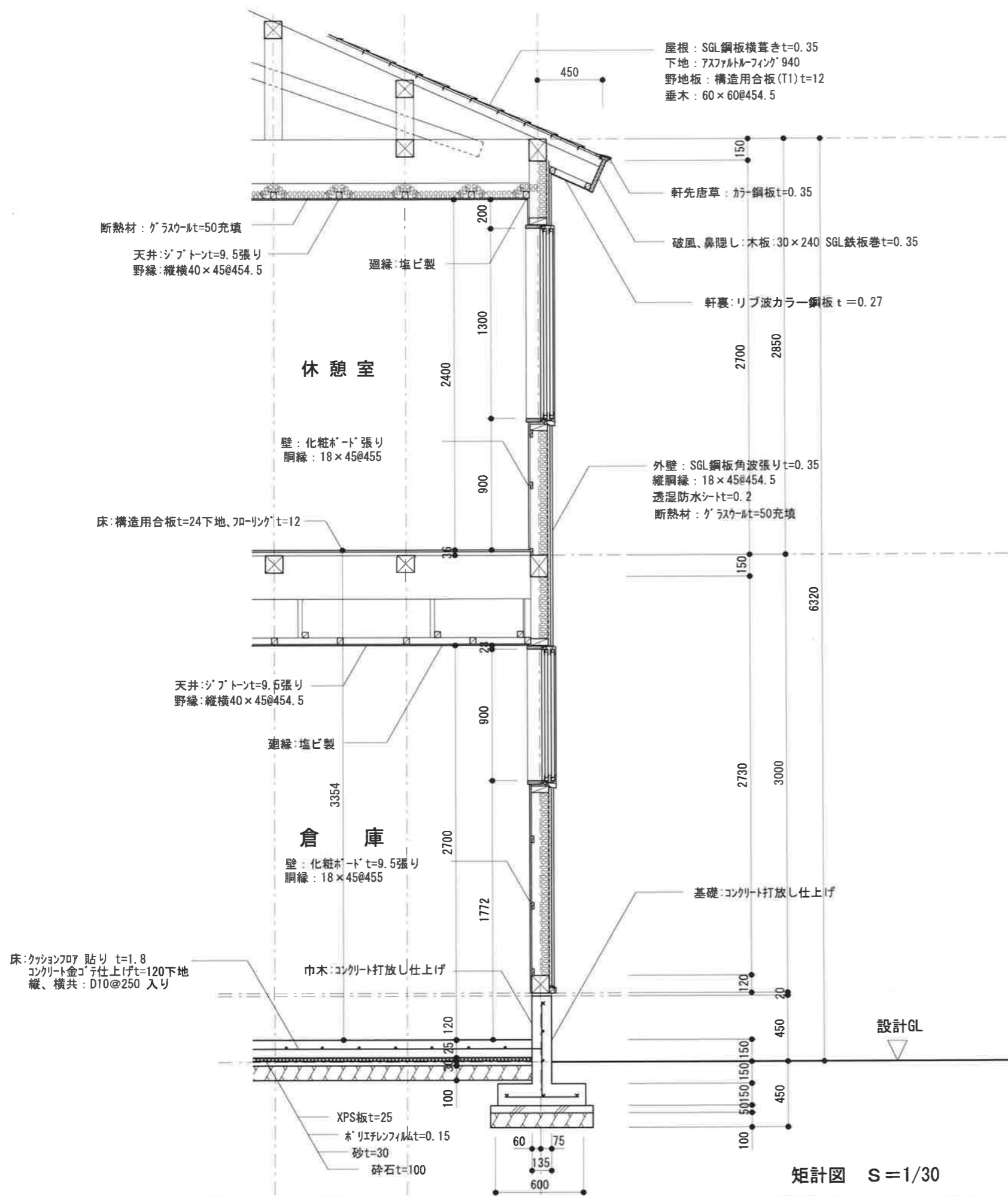


北立面図 S=1/100

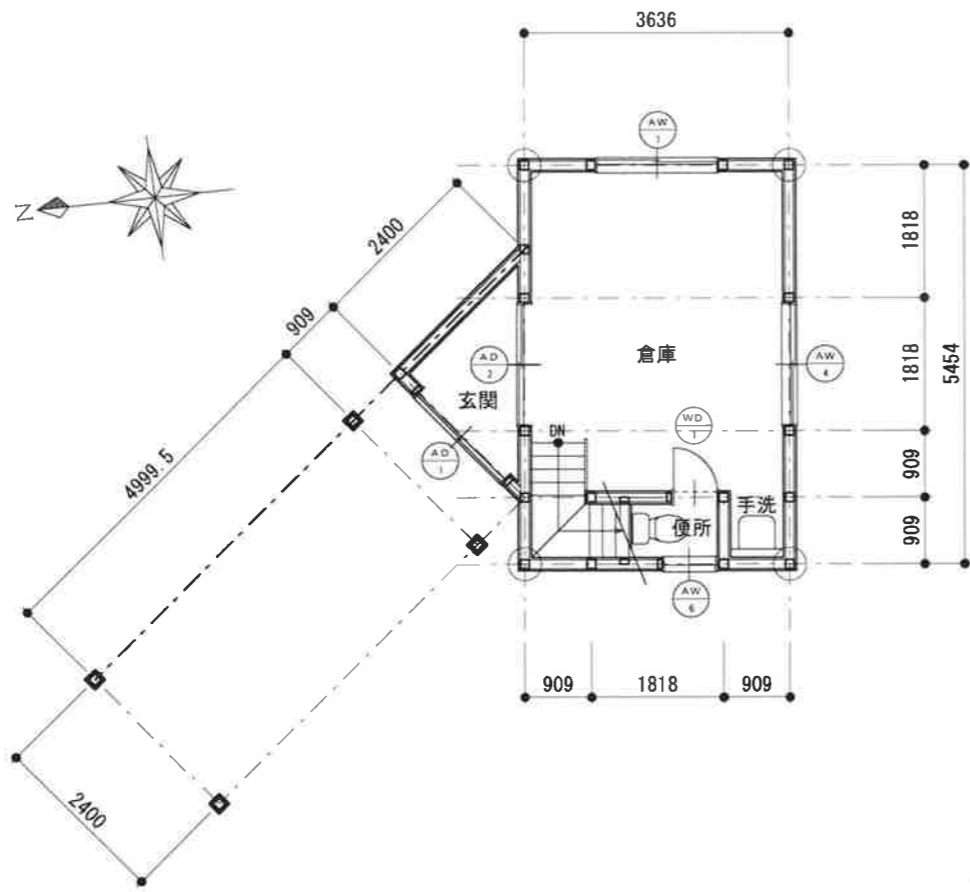


東立面図 S=1/100

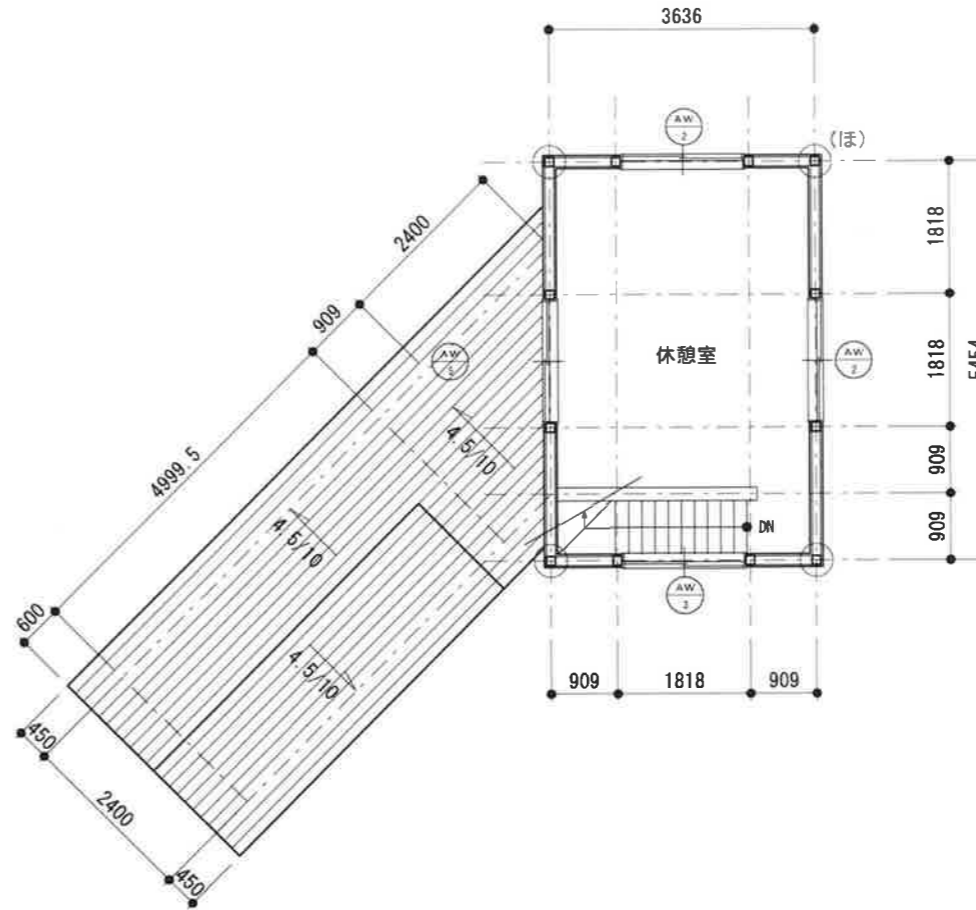
	<b>AF</b> archi . factory 株式会社 アーキファクトリー	一級建築士事務所 新潟県知事登録(二)第3842号 開設者: 一級建築士(大)288903号 北原 雄一 管理建築士: 一級建築士(大)159753号 樋口 雅一	FILE NAME		TITLE	
			道の駅みつまたバックヤード建築設計		立面図	
DRAWN BY	DATE	SIZE	SCERL	PART NUMBER		
	19.06.00	A3	S=1/100	A-04		



		一級建築士事務所 新潟県知事登録(二)第3842号 開設者: 一級建築士(大)288903号 北原 雄一 管理建築士: 一級建築士(大)159753号 樋口 雅一		FILE NAME <b>道の駅みつまたバックヤード建築設計</b>	TITLE <b>矩計図</b>
DRAWN BY	DATE 19.06.00	SIZE A3	SCERL S=1/30	PART NUMBER A-05	



1階建具記号図 S=1/100



2階建具記号図 S=1/100

		一級建築士事務所 新潟県知事登録(二)第3842号 開設者: 一級建築士(大)288903号 北原雄一 管理建築士: 一級建築士(大)159753号 樋口雅一	FILE NAME 道の駅みつまたバックヤード建築設計			TITLE 建具記号図	
			DRAWN BY	DATE 19.06.00	SIZE A3	SCERL S=1/100	PART NUMBER A-06

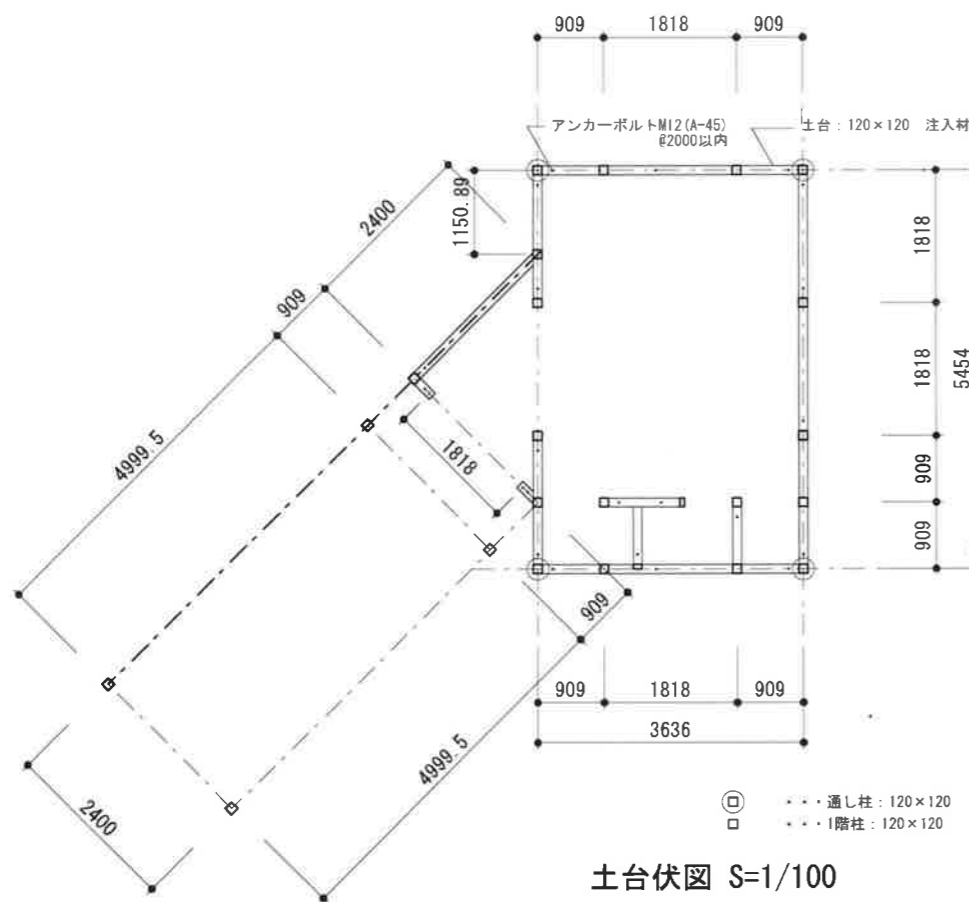
記号	場所	AD-1	1階玄関	AD-2	1階倉庫	AW-1	1階倉庫	AW-2	2階休憩室	AW-3	2階階段室	AW-4	1階倉庫
形状・寸法													
種別方式		店舗引戸(住宅用半外付)		店舗引戸(住宅用半外付)		引違い窓(住宅用半外付)		引違い窓(住宅用半外付)		引違い窓(住宅用半外付)		引違い窓(住宅用半外付)	
巾(W) 高さ(H)		図示 図示		図示 図示		図示 図示		図示 図示		図示 図示		図示 図示	
個数 見込 枠見込		1		1		1		2		1		1	
材料・仕上		アルミ・色:カームブラック		アルミ・色:カームブラック		アルミ・色:カームブラック		アルミ・色:カームブラック		アルミ・色:カームブラック		アルミ・色:カームブラック	
硝子		型板4、下部:アルミパネ(色:カームブラック)		透明3、下部:アルミパネ(色:カームブラック)		型板 3+A+4		透明 3+A+3		透明 3+A+3		型板 3+A+4	
金物		標準付属品一式、外:シリカ'-錠、中:サムターン		標準付属品一式、外:シリカ'-錠、中:サムターン		標準付属品一式		標準付属品一式		標準付属品一式		標準付属品一式	
備考		下枠レール:ステンレス、中残ユニット、網戸		下枠レール:ステンレス、中残ユニット		網戸		網戸		網戸		網戸	
備考		YKK ap 店舗引戸9TH 同等品以上		YKK ap 店舗引戸9TH 同等品以上		YKK ap フレンジ'J 同等品以上		YKK ap フレンジ'J 同等品以上		YKK ap フレンジ'J 同等品以上		YKK ap フレンジ'J 同等品以上	
記号	場所	AW-5	2階休憩室	AW-6	1階便所			WD-1	1階便所				
形状・寸法													
種別方式		引違い窓(住宅用外付)		引違い窓(住宅用外付)				片開戸					
巾(W) 高さ(H)		図示 図示		図示 図示				図示 図示					
個数 見込 枠見込		1		1				1					
材料・仕上		アルミ・色:カームブラック		アルミ・色:カームブラック				木製:ワラシ戸 木リ化粧合板					
硝子		透明 3+A+3		型板 3+A+4				型板 4					
金物		標準付属品一式		標準付属品一式				標準付属品一式、蝶番					
備考		網戸		網戸				標示錠付レバーハンドル、下部木製がリ付SOP					
備考		YKK ap フレンジ'J 同等品以上		YKK ap フレンジ'J 同等品以上				※類似既成品可とする。					

**archi . factory**  
株式会社 アーキファクトリー

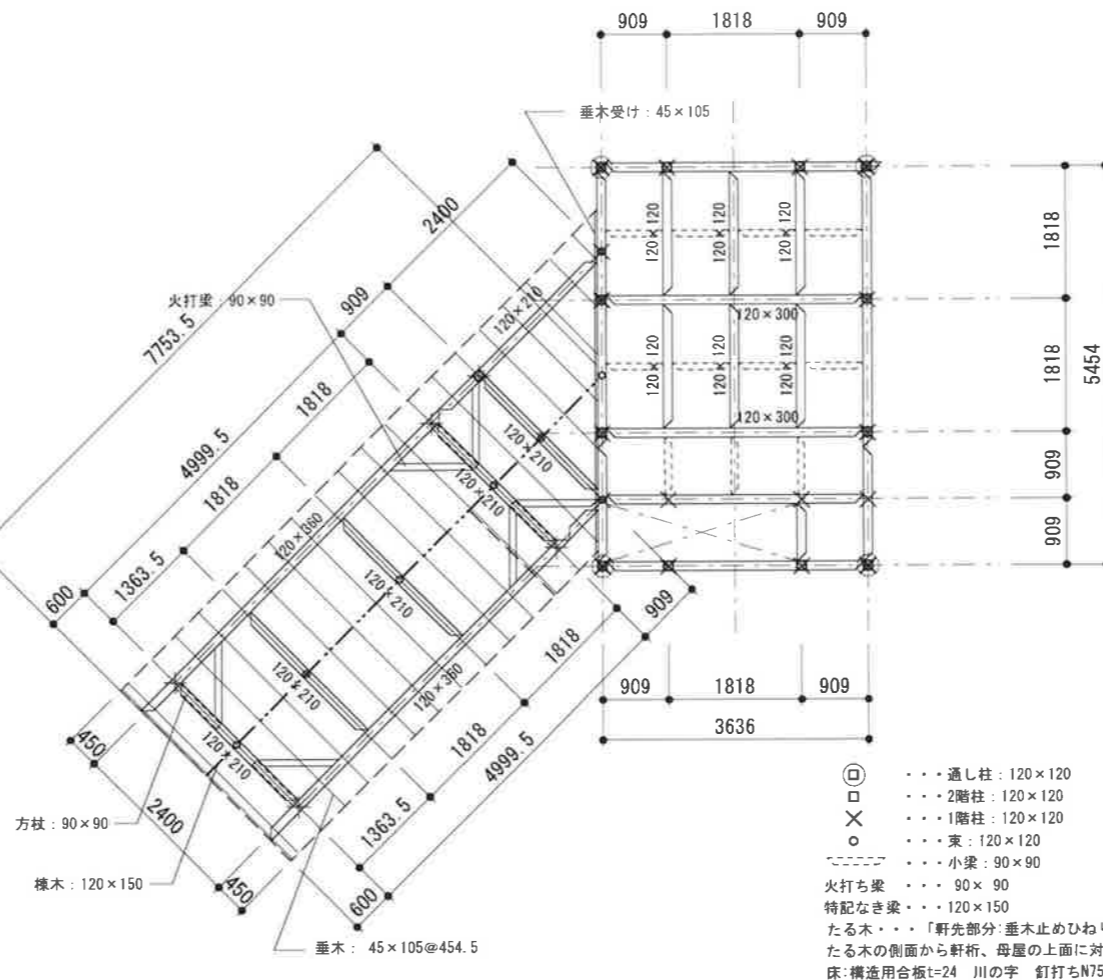
一級建築士事務所 新潟県知事登録(二)第3842号  
開設者:一級建築士(大)288903号 北原雄一  
管理建築士:一級建築士(大)159753号 樋口雅一

FILE NAME		道の駅みつまたバックヤード建築設計 建具表	
DRAWN BY	DATE	SIZE	SCERL
	19.06.00	A3	S=1/50
PART NUMBER			A-07

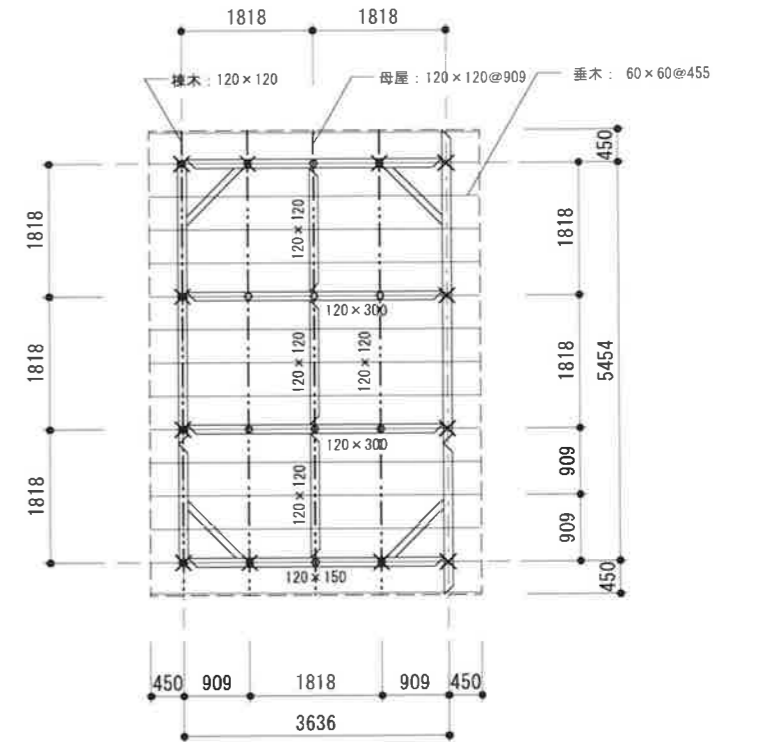




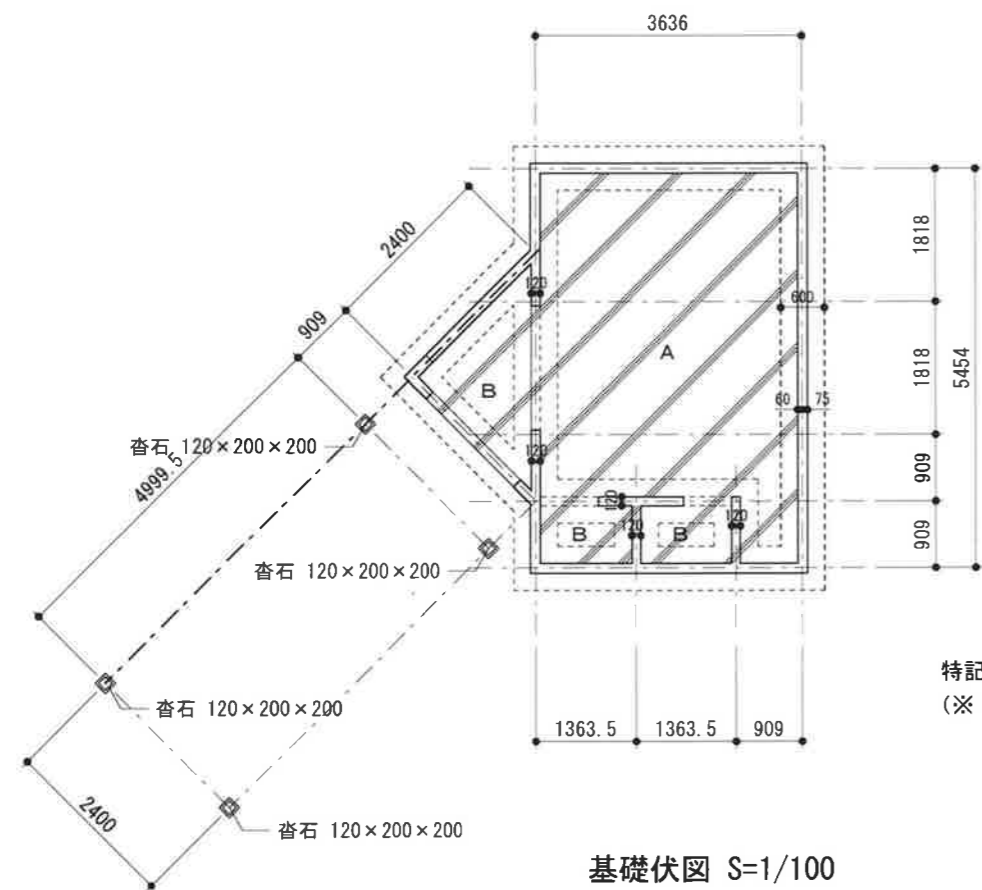
土台伏図 S=1/100



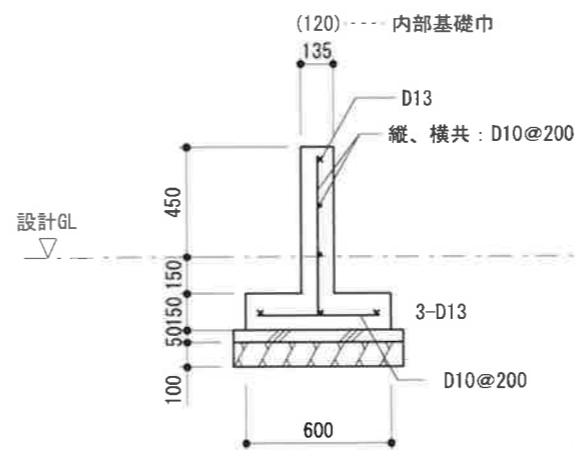
渡り廊下小屋、2階床伏図 S=1/100



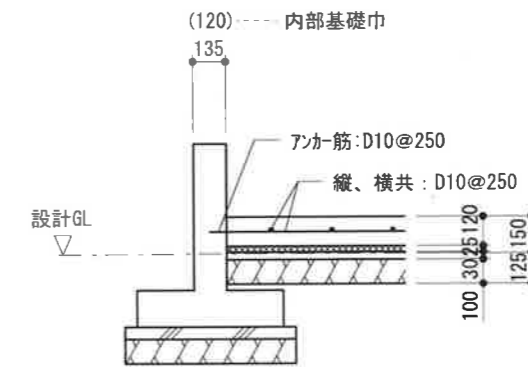
小屋伏図 S=1/100



基礎伏図 S=1/100



基礎詳細 S=1/30



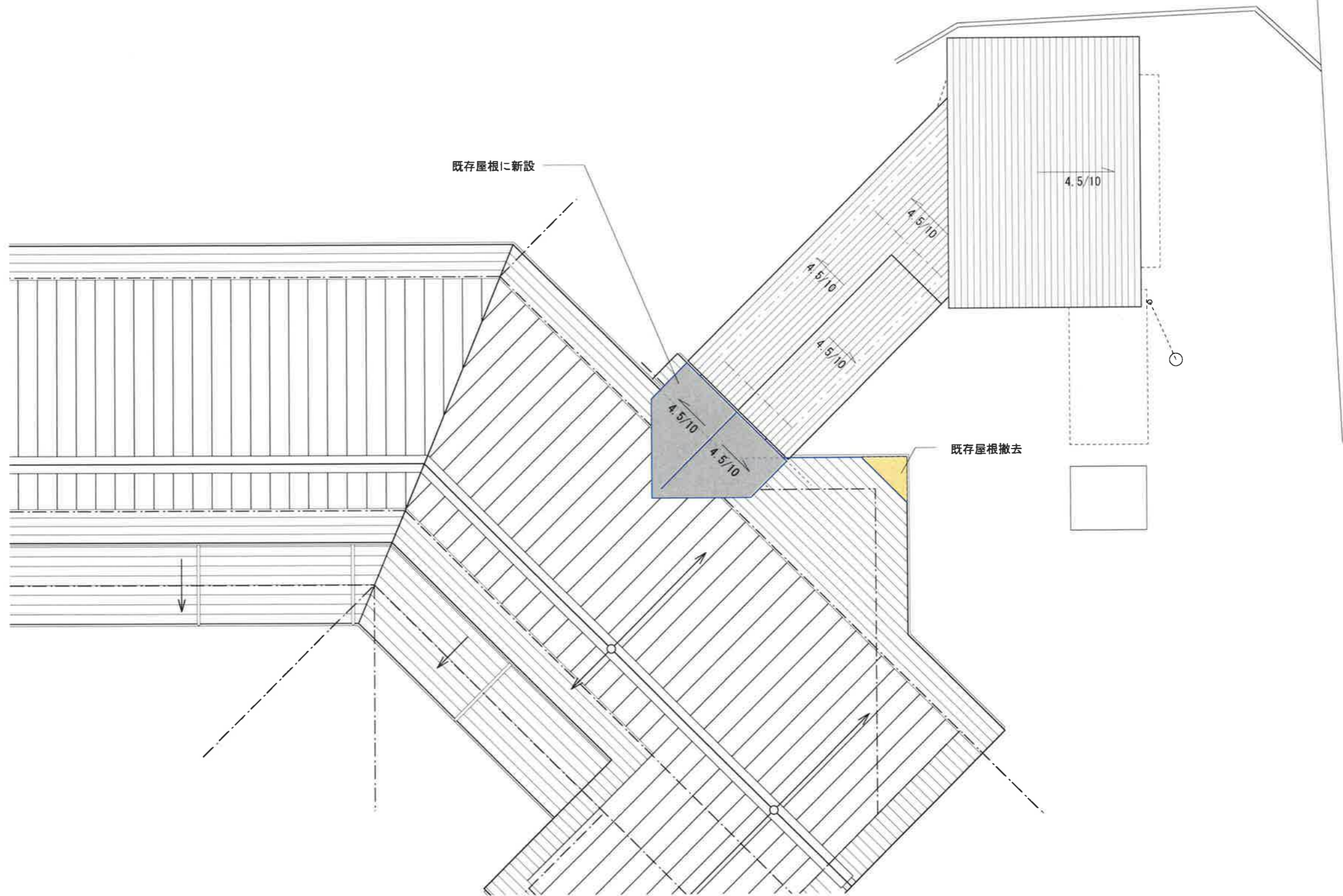
土間詳細 S=1/30


特記なき基礎巾 W=135  
(※ 内部基礎巾 W=120)

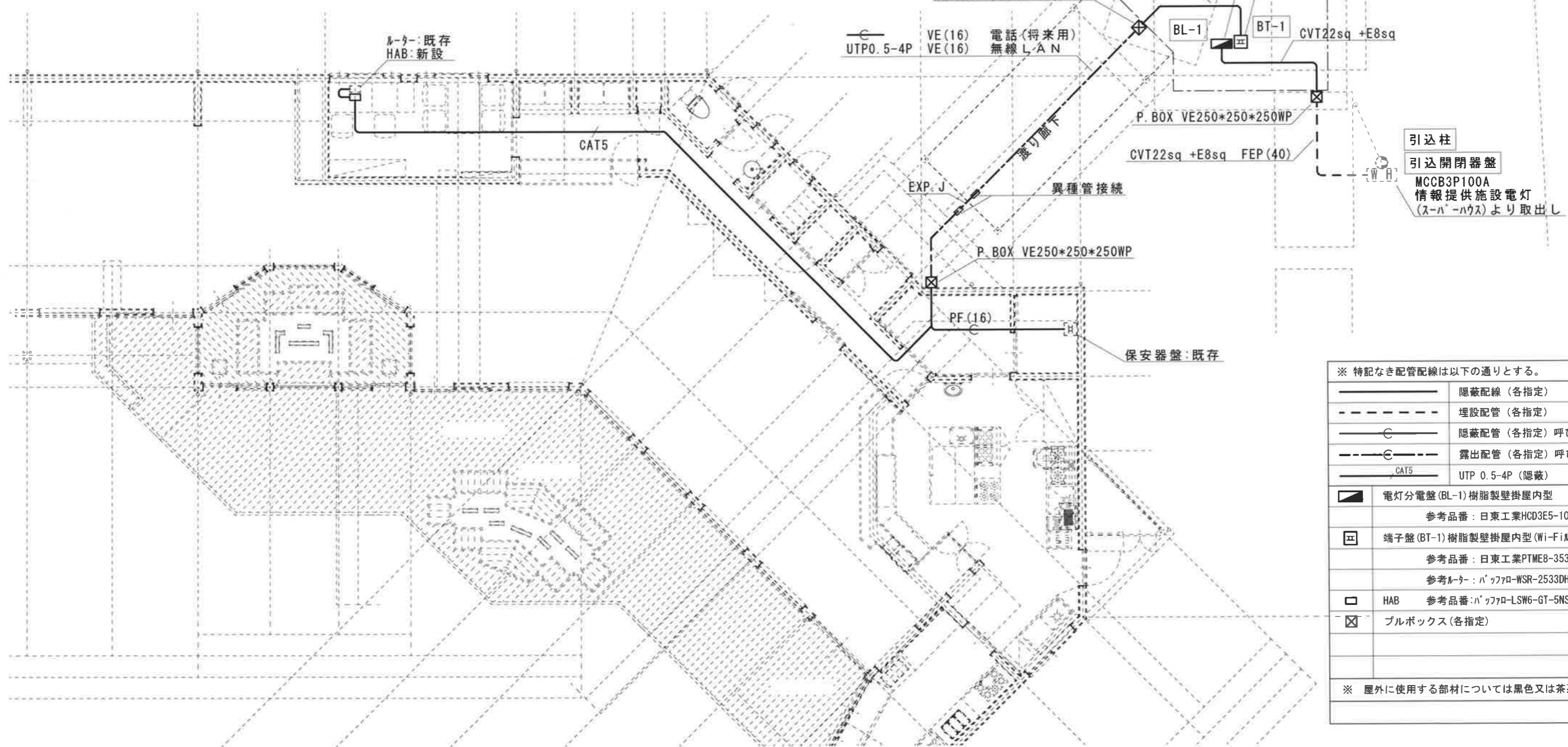
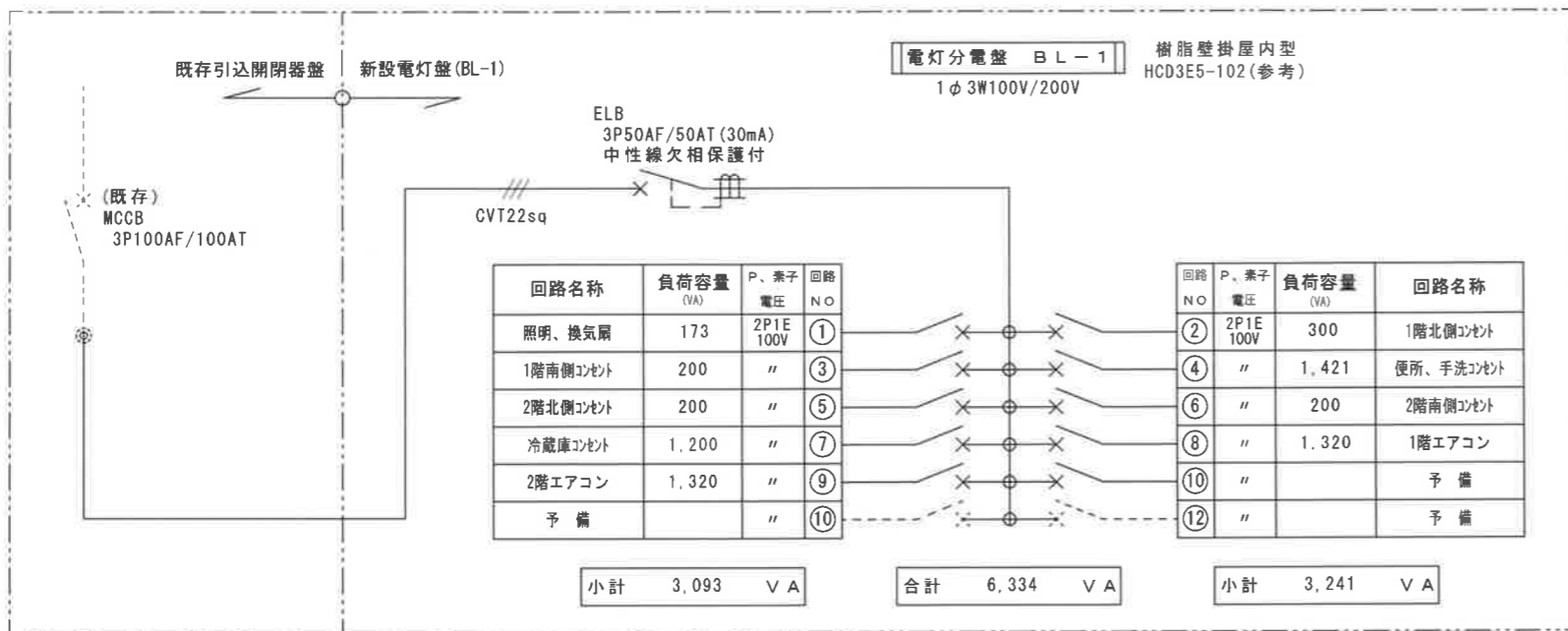
基礎コンクリート: FC21  
土間コンクリート: FC18

※ 土間配筋 (A): 上記詳細に依る  
※ 土間配筋 (B): ワイヤメッシュφ×150×150

	一級建築士事務所 新潟県知事登録(二)第3842号 開設者: 一級建築士(大)288903号 北原 雄一 管理建築士: 一級建築士(大)159753号 樋口 雅一	FILE NAME	道の駅みつまたバックヤード建築設計		TITLE	基礎伏図・木伏図・基礎詳細図	
		DRAWN BY	DATE	19.06.00	SIZE	A3	SCERL
株式会社 アーキファクトリー		PART NUMBER		A-08			



 株式会社 アーキファクトリー	一級建築士事務所 新潟県知事登録(ニ)第3842号 開設者: 一級建築士(大)288903号 北原雄一 管理建築士: 一級建築士(大)159753号 樋口雅一	FILE NAME 道の駅みつまたバックヤード建築設計			TITLE 既存屋根改修図	
		DRAWN BY	DATE 19.06.00	SIZE A3	SCERL S=1/100	PART NUMBER A-09







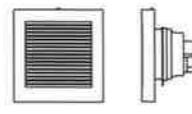
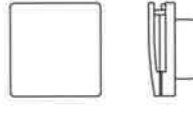


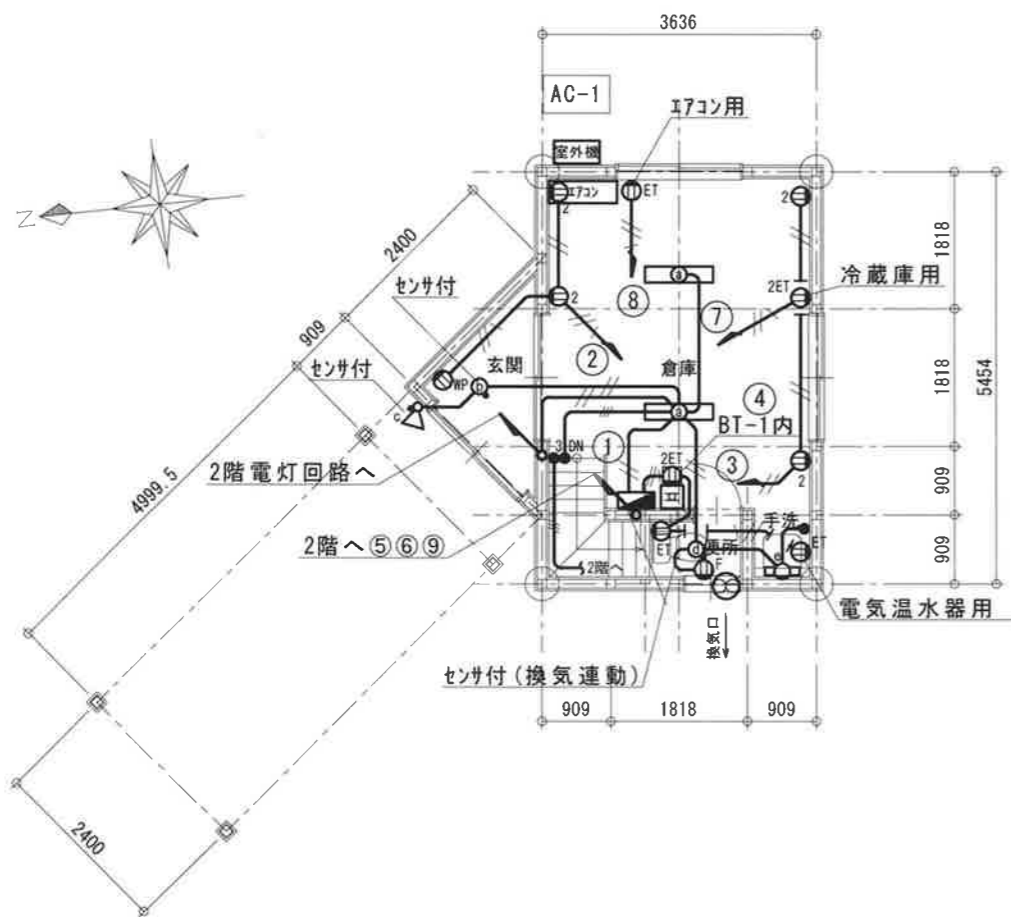
※ 特記なき配管配線は以下の通りとする。

	隠蔽配線 (各指定)
	埋設配管 (各指定)
	隠蔽配管 (各指定) 呼び線共
	露出配管 (各指定) 呼び線共
	UTP 0.5-4P (隠蔽)

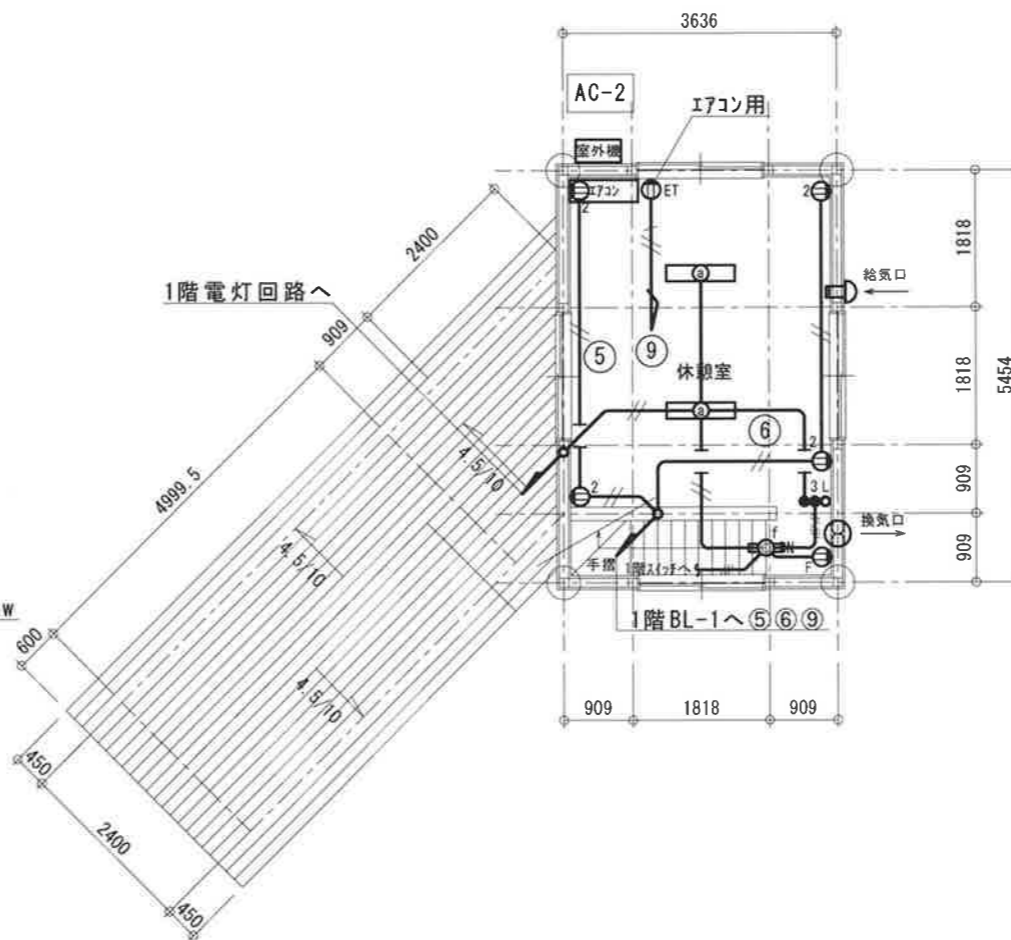
	電灯分電盤 (BL-1) 樹脂製壁掛屋内型 参考品番: 日東工業HCD3E5-102
	端子盤 (BT-1) 樹脂製壁掛屋内型 (Wi-Fiフィルター内蔵) 参考品番: 日東工業PTME8-353NLC 参考ルーター: パツファロ-WSR-2533DHPL-C
	HAB 参考品番: パツファロ-LSW6-GT-5NS/BK
	プルボックス (各指定)

※ 屋外に使用する部材については黒色又は茶系色とする。

(a)	(b)	(c)	(d)	(e)	(f)	(排気口)	(吸気口)
<p>iDシリーズ直付型40形 Dスタイル W150</p>  <p>一般タイプ、5200lmタイプ 消費電力31.9W、定格出力型、電圧100~242V 本体：鋼板(白色粉体塗装) ライトバー(カバー)：ポリカーボネート(乳白) 光源寿命40,000時間(光束維持率85%) 昼白色(5000K)、Ra83 電源装置はライトバー側に内蔵 パナソニック 直付XLX450AENTLE9 相当</p>	<p>LEDシーリングライト 60形電球1灯器具相当</p>  <p>昼白色(5000K)、Ra83 器具光束450lm、消費電力7.3W、電圧100V 拡散タイプ、明るさセンサ付、天井直付型 カバー：プラスチック(ホワイト) 点灯照度・点灯保持時間調整機能付 パナソニック LGC58013LE1 相当</p>	<p>LEDスポットライト 50形電球1灯器具相当</p>  <p>電球色(2700K)、Ra80 器具光束281lm、消費電力4.7W、電圧100V 壁直付型、防雨型、明るさセンサ付 ネジ込み方式 カバー：ガラス、7&amp;ミッドイスト(ガラス) 点灯照度調整機能付 可動範囲上下80度、回転方向330度 パナソニック LGWC45001BK 相当</p>	<p>LEDシーリングライト 60形電球1灯器具相当</p>  <p>昼白色(5000K)、Ra83 器具光束450lm、消費電力7.6W、電圧100V 拡散タイプ、明るさセンサ付、天井直付型 カバー：プラスチック(ホワイト) 点灯照度・点灯保持時間調整機能付 消灯お知らせ機能付、換気扇連動型 パナソニック LGC58083LE1 相当</p>	<p>LEDキッチンライト 20形直管蛍光灯1灯器具相当</p>  <p>昼白色(5000K)、Ra83 器具光束1100lm、消費電力12W、電圧100V 拡散タイプ、天井直付型・壁直付型 カバー：プラスチック(乳白) スイッチ付、コンセント付、両面化粧タイプ W=580 H=65 出しろ64 パナソニック LGB85030LE1 相当</p>	<p>iDシリーズ直付型20形 Dスタイル W150</p>  <p>一般タイプ、1600lmタイプ 消費電力11.6W、定格出力型、電圧100~242V 本体：鋼板(白色粉体塗装) ライトバー(カバー)：ポリカーボネート(乳白) 光源寿命40,000時間(光束維持率85%) 昼白色(5000K)、Ra83 電源装置はライトバー側に内蔵 パナソニック 直付XLX210AENJLE9 相当</p>	<p>パイプファン(φ100)排気</p>  <p>定格：1φ100V 50Hz 機能：排気 電源コード付き 電流：0.019A 風量：80m3/h 騒音：20.5dB 質量：0.47kg 適用パイプ、呼び径：φ100 パナソニック FY-08PD9 相当</p>	<p>自然吸気口(φ100)</p>  <p>開閉シャッター付 空気清浄フィルター付 適用パイプ、呼び径：φ100 パナソニック FY-GKF42G-W 相当</p>



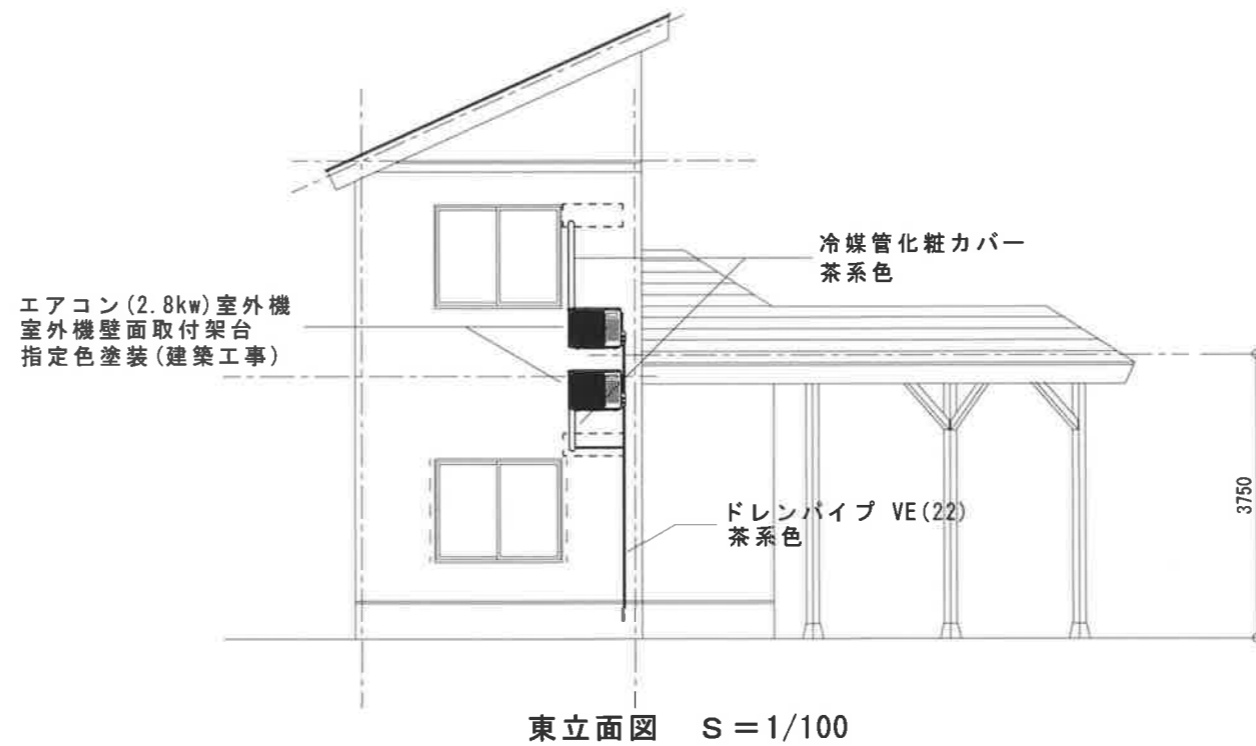
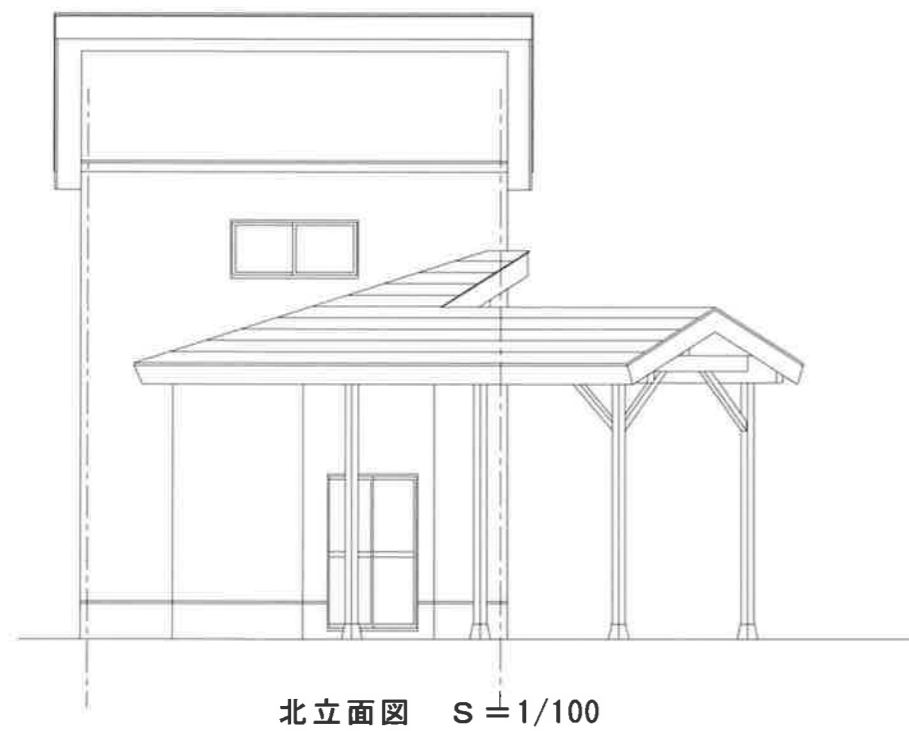
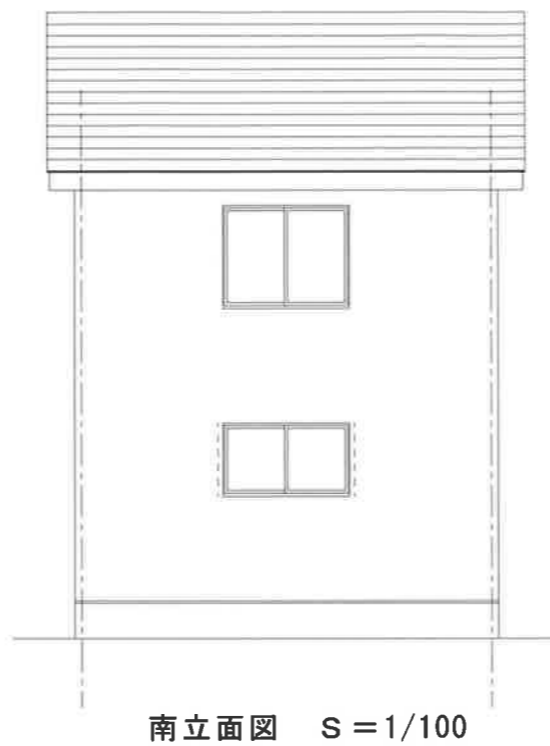
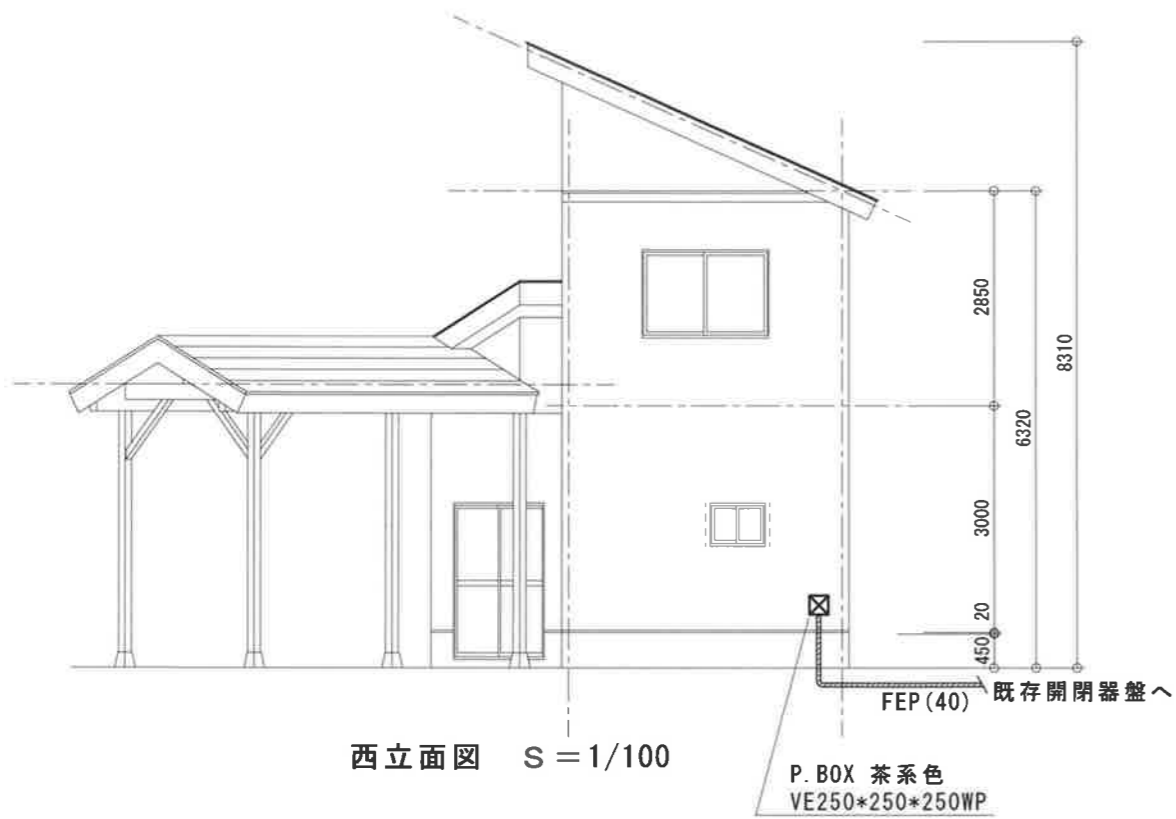
1階平面図 S=1/100




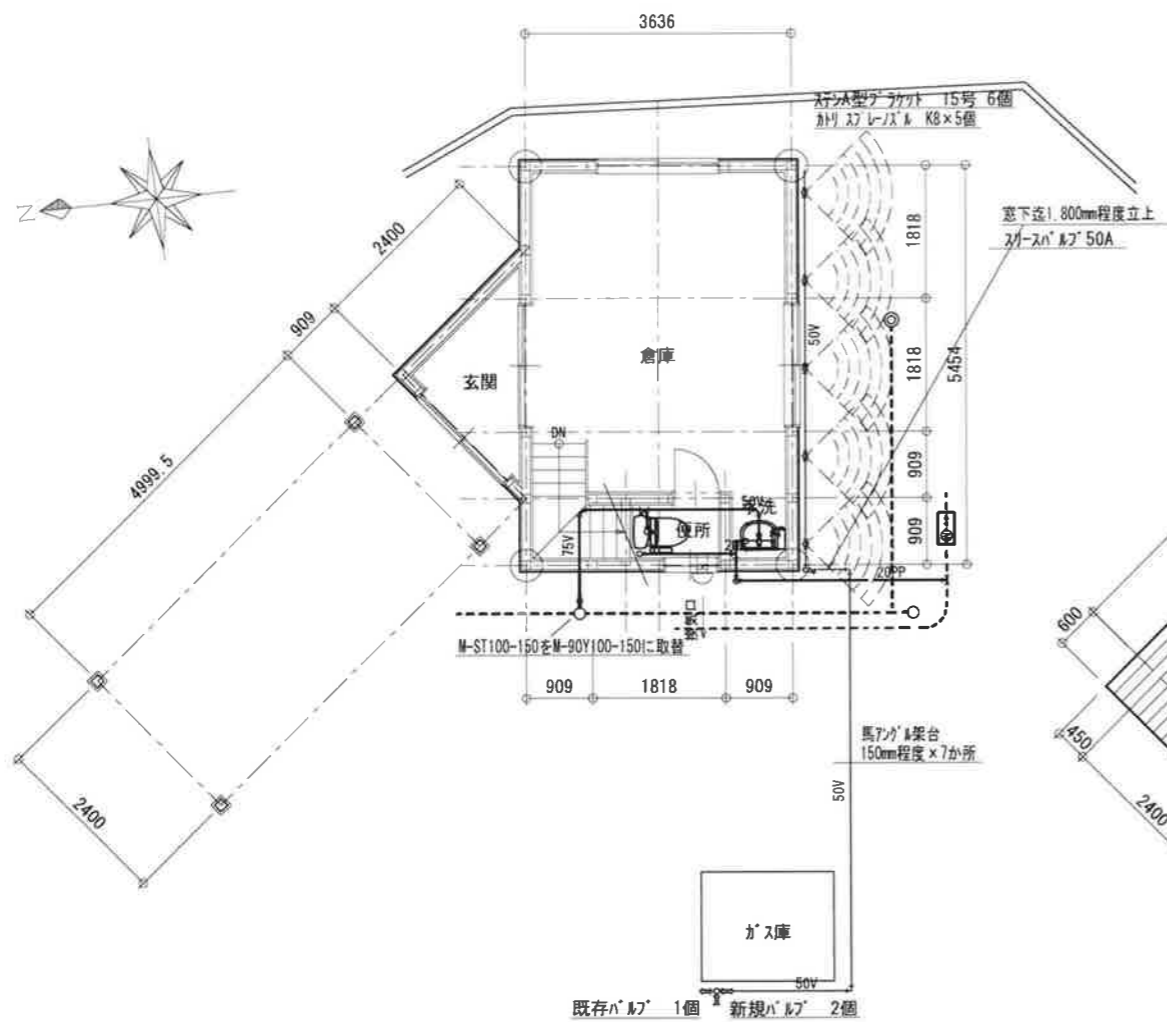
2階平面図 S=1/100

(AC-1, AC-2)
<p>ルームエアコン</p> <p>定格：1φ100V 冷房能力：2.8kW 冷房時消費電力：800W 冷房時運転電流：8.51A 冷房時効率：94% 暖房能力：3.6kW 暖房時消費電力：910W 暖房時低温能力：3.5kW 暖房時低温消費電力：1.320W 暖房時運転電流：9.19A(最大15.0A) 暖房時効率：99% 始動電流：9.19A</p> <p>※ 室外機指定色現場塗装(建築工事) 三菱電機 MSZ-GV2819-W 相当</p>

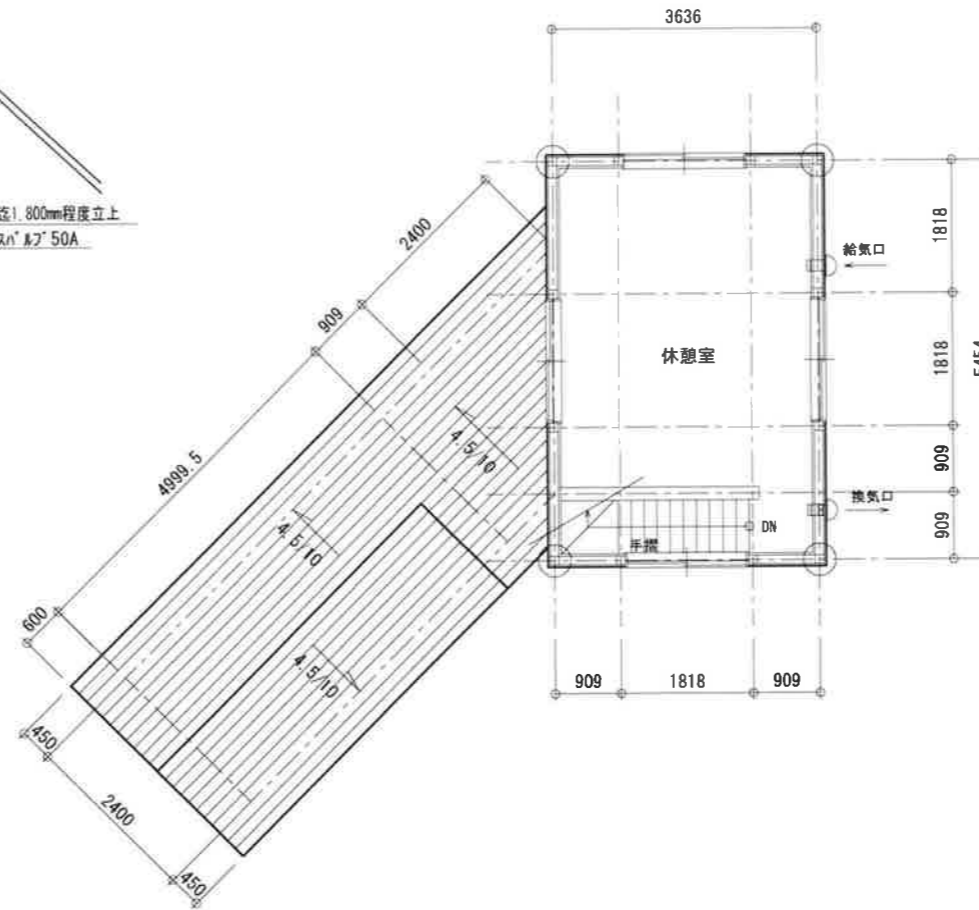
※ 特記なき配管配線は以下の通りとする。	
	VVF 1.6-2C (隠蔽)
	VVF 1.6-3C (隠蔽)
	VVF 2.0-2C (隠蔽)
	VVF 2.0-3C (1芯接地) (隠蔽)
●	スイッチ 1P15A×1
●3	スイッチ 1P15A×1+3W15A×1
●3	スイッチ 1P15A×1+3W15A×1+1P0.5APL×1
F	コンセント 2P15A×1(パイプファン用)
2	コンセント 2P15A×2
ET	コンセント 2P15A×1接地端子付
2ET	コンセント 2P15A×2接地端子付
2ET	コンセント 2P15A×2接地端子付 露出型
WP	コンセント 2P15A×2接地極、接地端子付 防雨型
※ 配線器具は全て樹脂プレートとする。	
※ 屋外に使用する部材については黒色又は茶系色とする。	



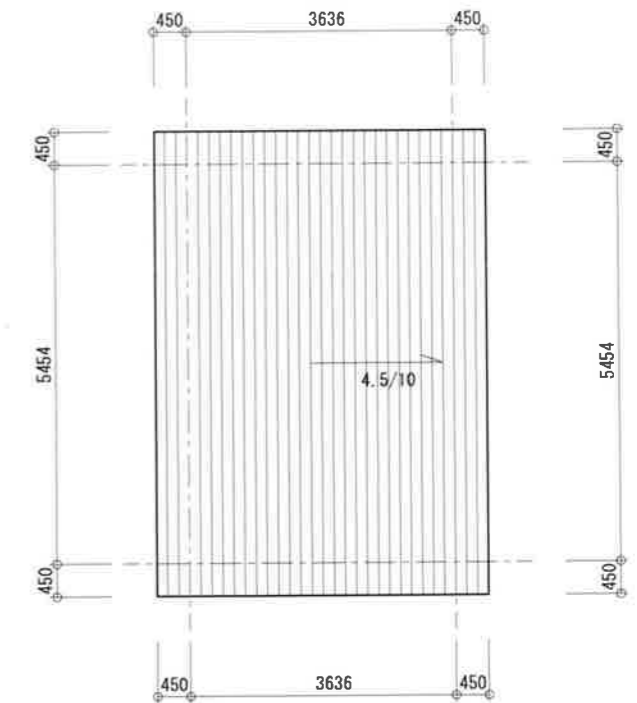
 株式会社 アーキファクトリー	一級建築士事務所 新潟県知事登録(ニ)第3842号 開設者: 一級建築士(大)288903号 北原雄一 管理建築士: 一級建築士(大)159753号 樋口雅一	FILE NAME	道の駅みつまたバックヤード建築設計		TITLE	立面図	
		DRAWN BY	DATE	SIZE	SCERL	PART NUMBER	E - 03
			19.06.00	A 3	S = 1/100		



1階平面図 S = 1/100

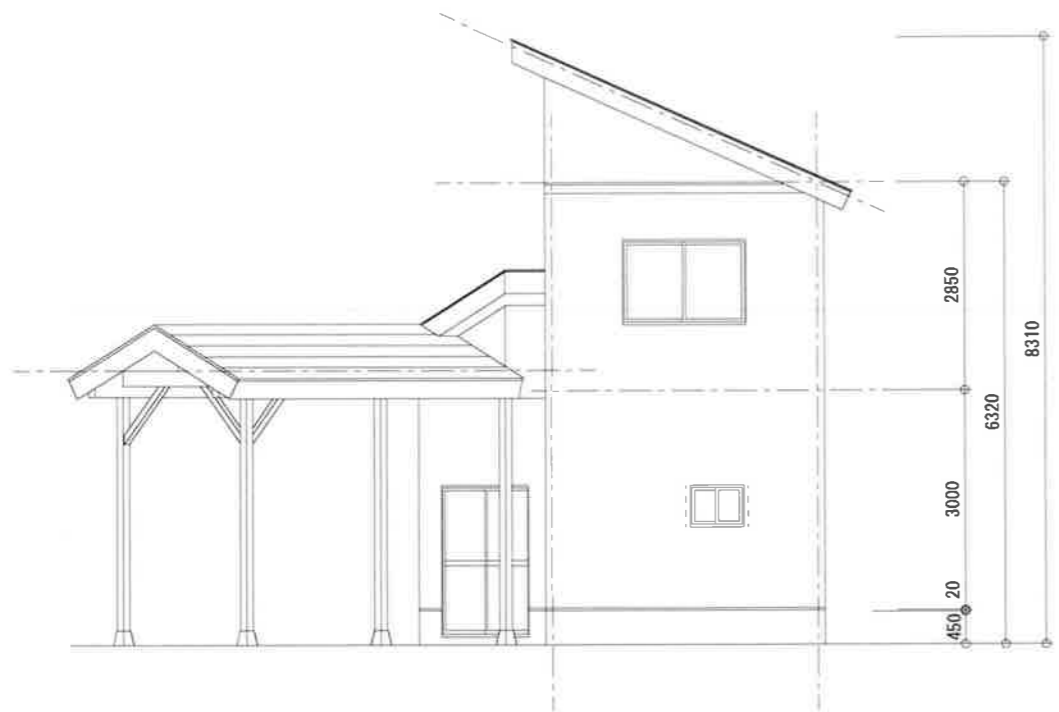


2階平面図 S = 1/100

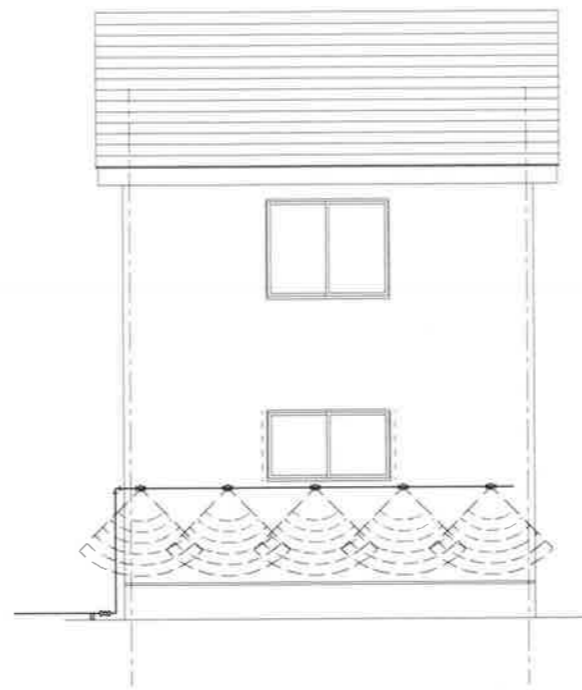


屋根伏図 S = 1/100

品名	品番	備考	数量
腰掛便器	CS230B+SH232BF+TCF6622+YH702	AC100V 321W	1
洗面器	L210C+TLS0430J+Sトラップ+YM3545A		1
床置き電気温水器	REW06-E	AC100V 1100W	1



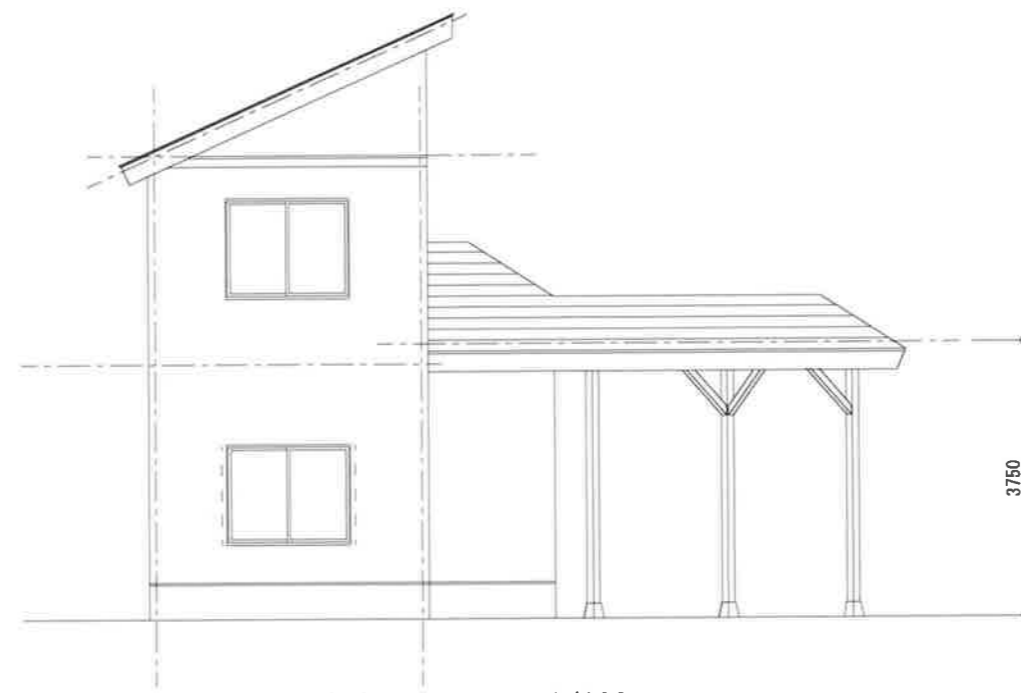
西立面図 S = 1/100



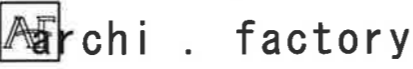
南立面図 S = 1/100

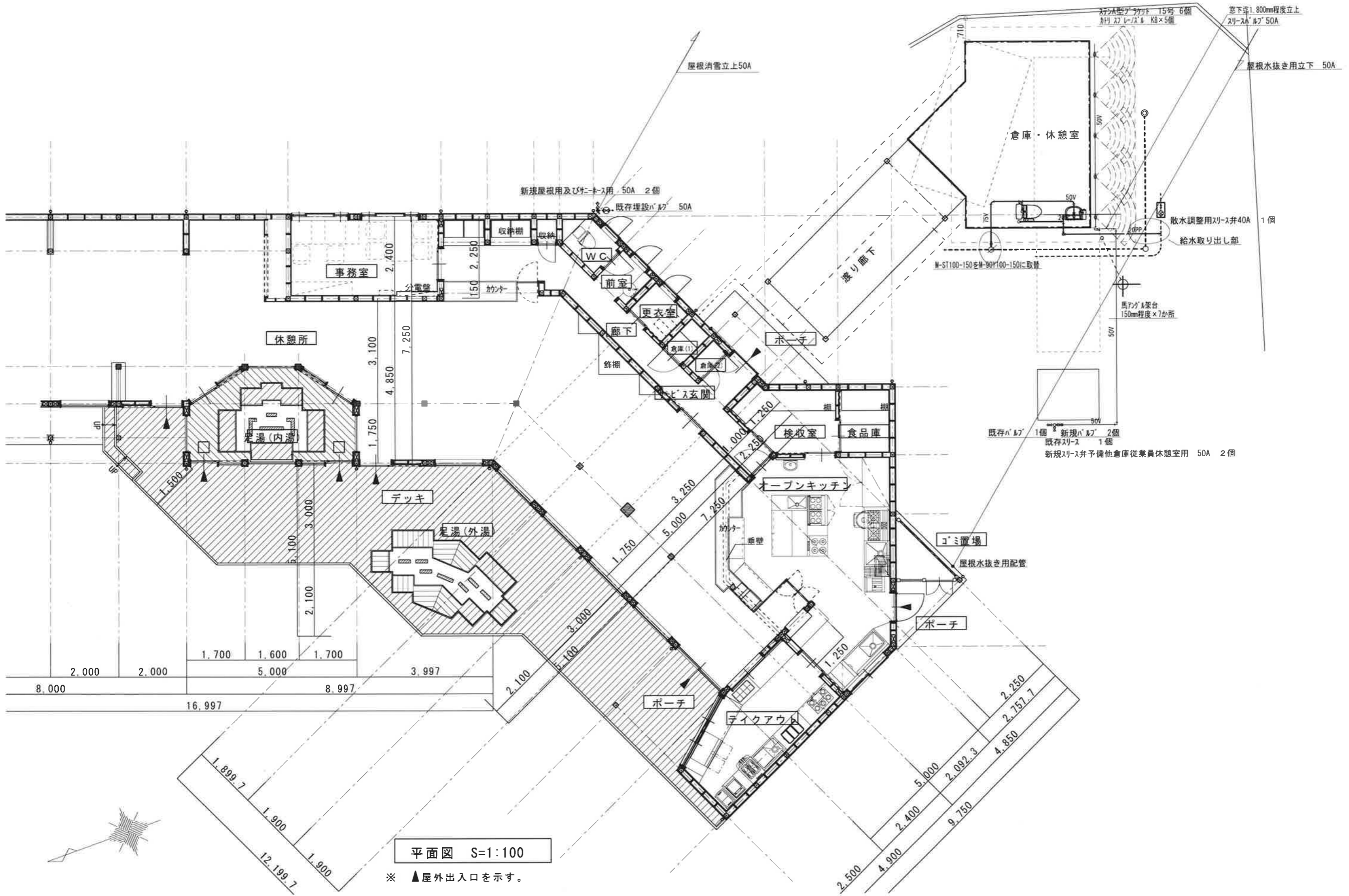


北立面図 S = 1/100



東立面図 S = 1/100

	 Archi . factory 株式会社 アーキファクトリー	一級建築士事務所 新潟県知事登録(二)第3842号 開設者：一級建築士(大)288903号 北原 雄一 管理建築士：一級建築士(大)159753号 樋口 雅一	FILE NAME 道の駅みつまたバックヤード建築設計		TITLE 消雪配管立面図	
			DRAWN BY	DATE 19.06.30	SIZE A 3	SCERL S = 1/100

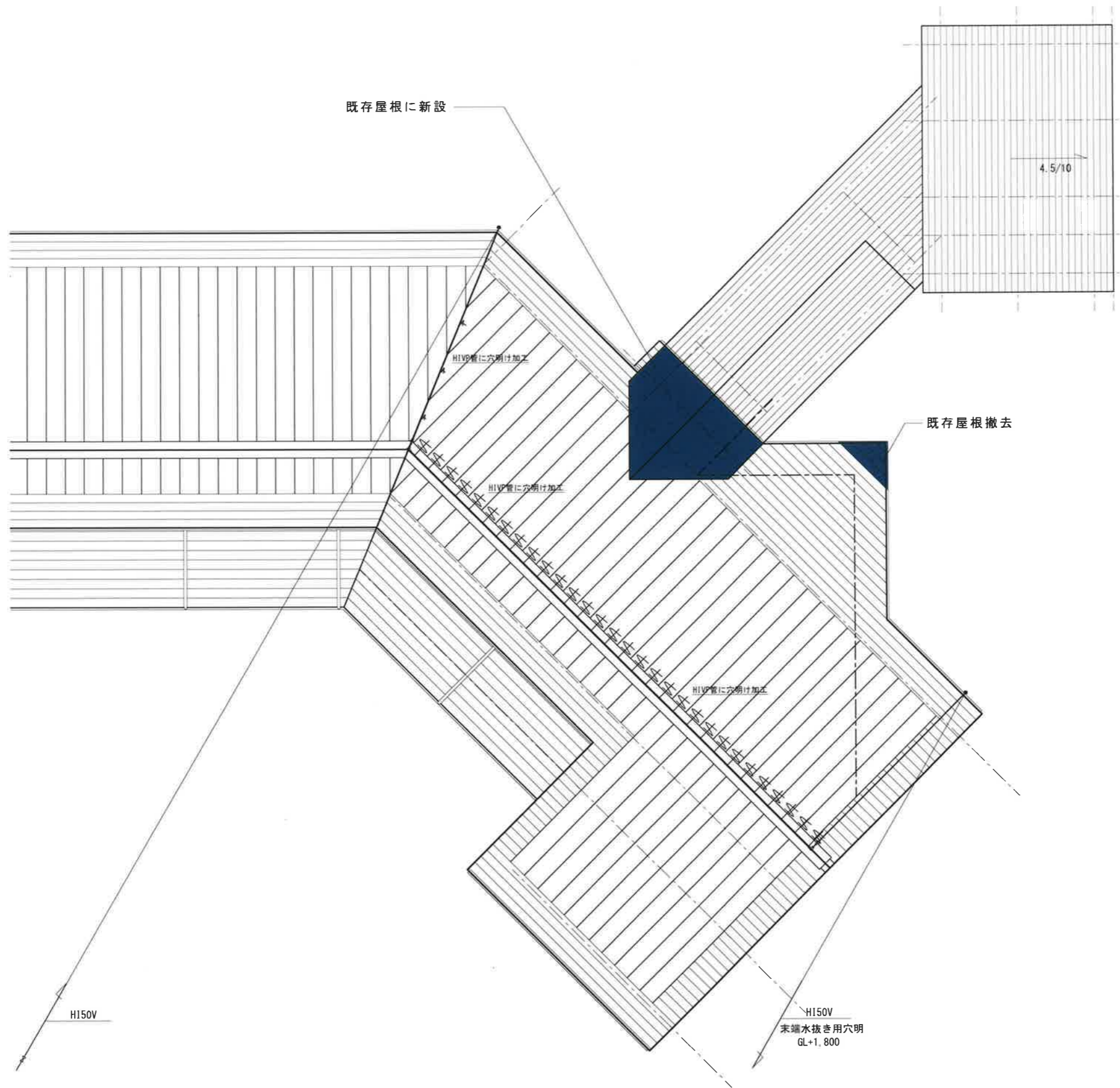



平面図 S=1:100

※ ▲屋外出入口を示す。

	<b>Archi . factory</b> 株式会社 アーキファクトリー	一級建築士事務所 新潟県知事登録(ニ)第3842号 開設者:一級建築士(大)288903号 北原 雄一 管理建築士:一級建築士(大)159753号 樋口 雅一	FILE NAME	道の駅みつまたバックヤード建築設計		TITLE	設備配管配置平面図	
			DRAWN BY	DATE	SIZE	SCERL	PART NUMBER	
				19.06.30	A 3	S = 1/100	S - 03	





 株式会社 アーキファクトリー	一級建築士事務所 新潟県知事登録(二)第3842号 開設者: 一級建築士(大)288903号 北原 雄一 管理建築士: 一級建築士(大)159753号 樋口 雅一	FILE NAME 道の駅みつまたバックヤード建築設計			TITLE バックヤード側屋根一部消雪平面図	
		DRAWN BY	DATE 19.06.30	SIZE A3	SCERL S = 1/100	PART NUMBER S-04