

建 築 工 事

A - 0	図 面 リ ス ト
A - 1	原新田公園 トイレ 案内図 配置図
A - 2	原新田公園 トイレ 現況 配置図
A - 3	神立 公園 トイレ 案内図 配置図
A - 4	神立 公園 トイレ 現況 配置図
A - 5	仕 上 表 平 面 図
A - 6	立 面 図
A - 7	断 面 図
A - 8	矩 計 図
A - 9	基 礎 構 造 図
A - 10	木 造 伏 図
A - 11	建 具 表
A - 12	展 開 図

建 築 ( 解 体 ) 工 事

K - 1	原新田公園 トイレ 現況図
K - 2	神立 公園 トイレ 現況図

電 気 設 備 工 事

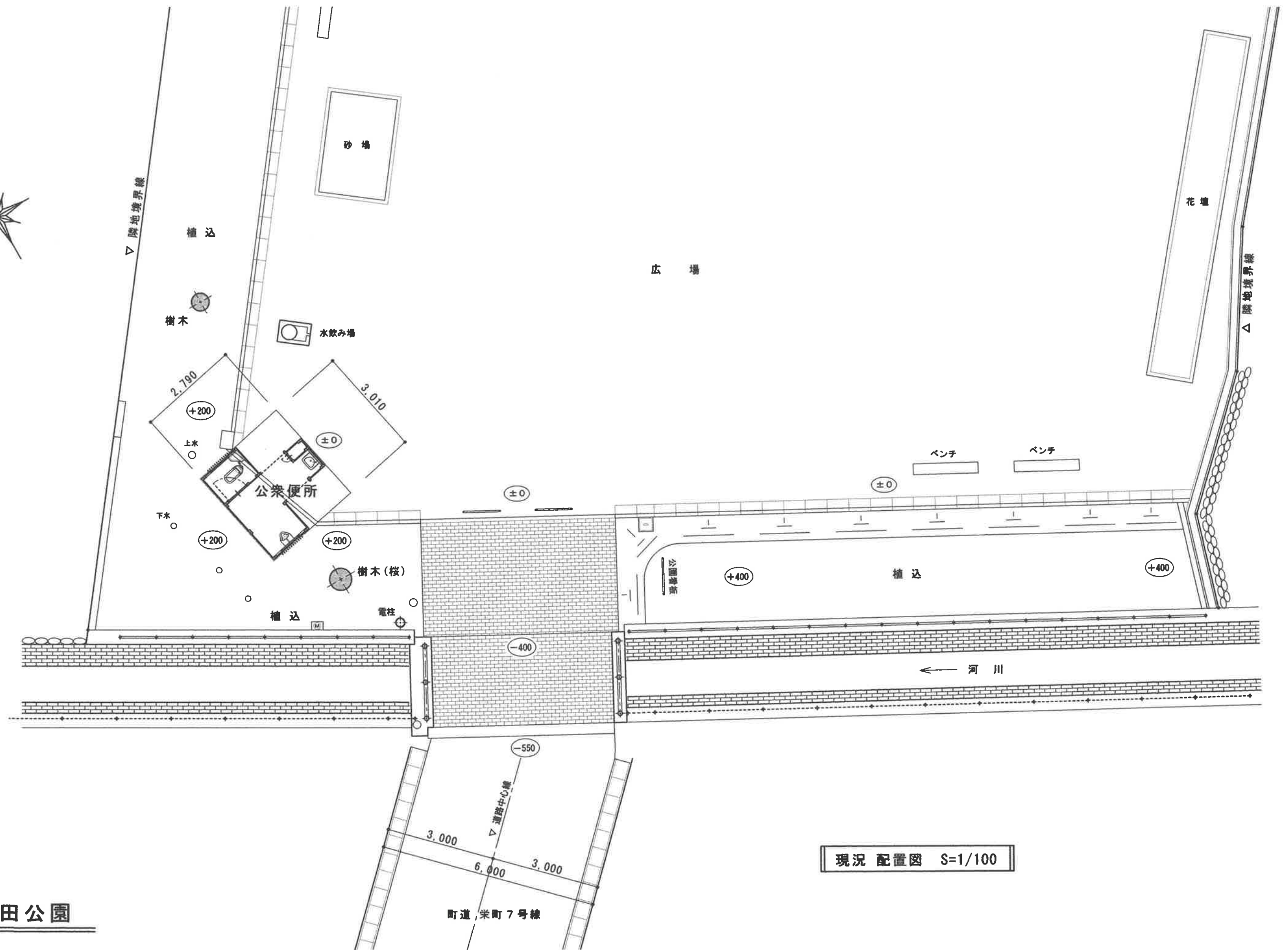
E - 1	原新田公園 幹線設備図
E - 2	原新田公園 電気設備図
E - 3	神立 公園 電気設備図

給排水衛生設備工事

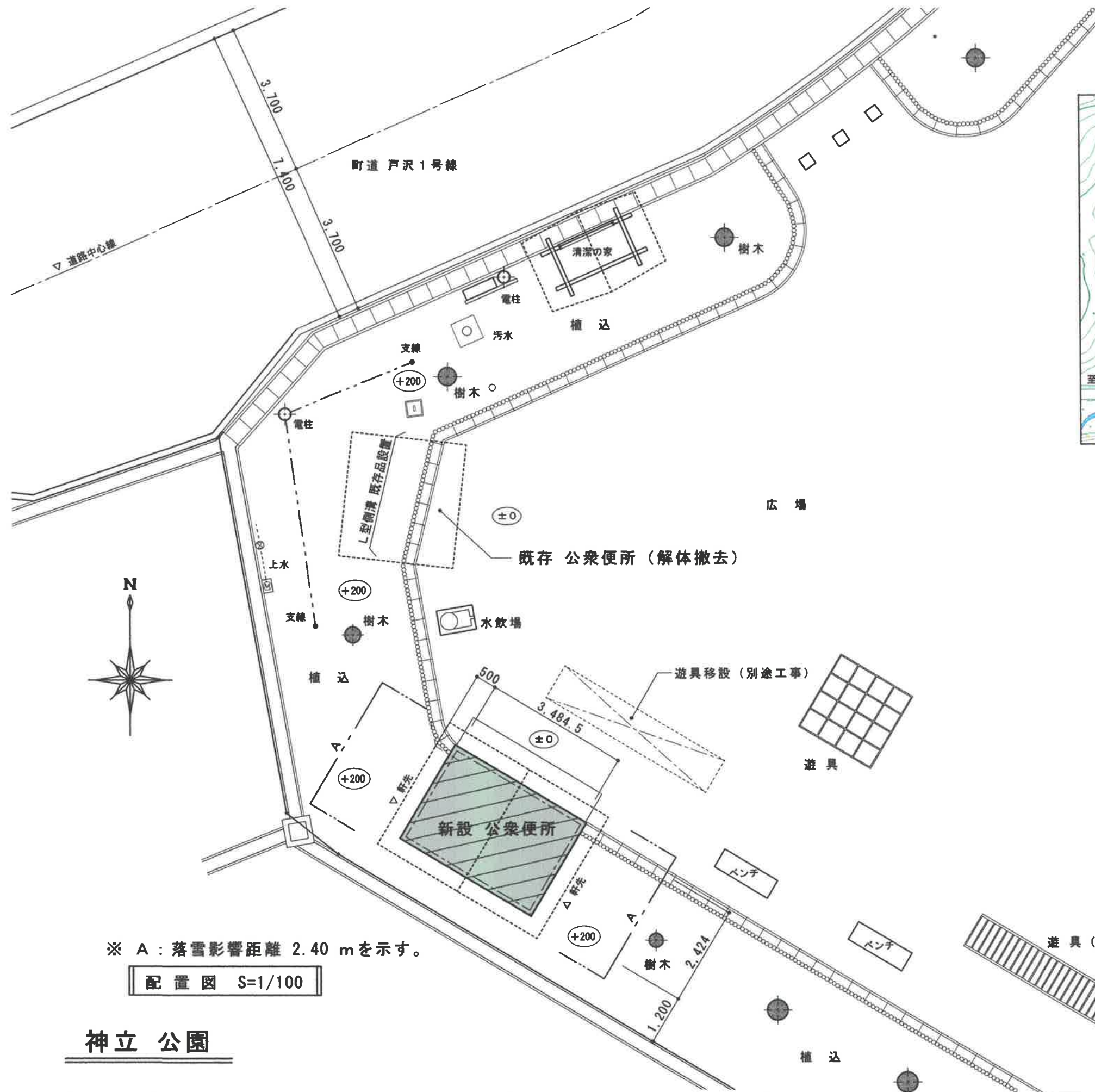
M - 1	衛 生 器 具 表
M - 2	原新田公園 トイレ 屋外設備図
M - 3	原新田公園 トイレ 現況設備撤去図
M - 4	神立 公園 トイレ 屋外設備図
M - 5	神立 公園 トイレ 現況設備撤去図
M - 6	給排水衛生設備 平面図







原新田公園




案内図 建設地：新潟県南魚沼郡湯沢町大字神立 2590-4

※ A：落雪影響距離 2.40 mを示す。

配置図 S=1/100

## 神立 公園

 <b>アルファ建築設計</b> 一級建築士 羽持 清 大臣登録 第161161号 一級建築士事務所新潟県知事登録 (へ) 第2552号	承認	設計	担当	縮尺 S=1/100 設計年月日 2020/05	工事名称 原新田公園、神立公園 トイレ 改築工事	A-3 No.
					図面名称 神立公園トイレ 案内 配置図	





■ 概要、面積

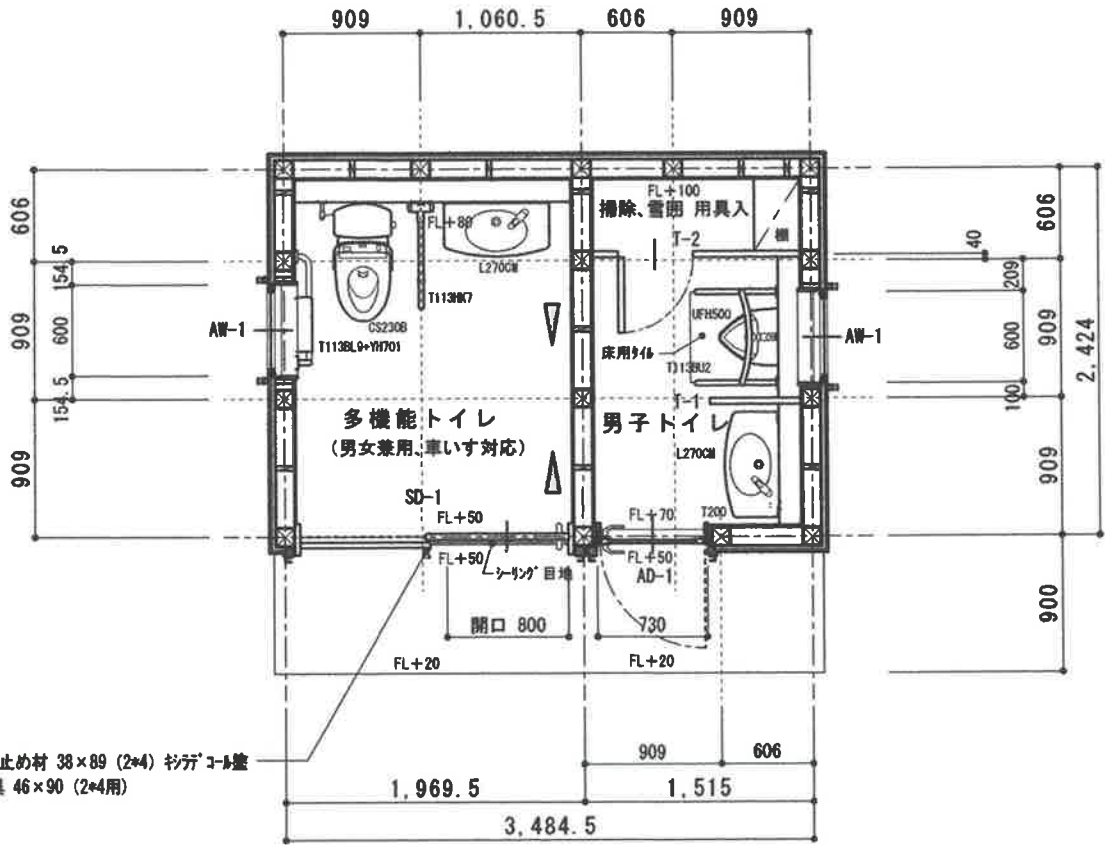
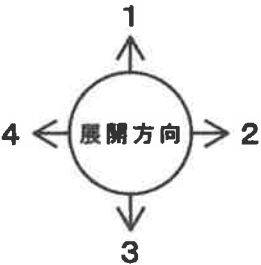
■ 外部 仕上表

■ 特記事項

建築場所	湯沢町神立地内	屋根	野地板 712 7ｽﾌﾟﾙﾄﾙｰﾌﾞｲﾝｸﾞ940下地 ﾌｯｼｭ樹脂銅板 70.4 長尺横葺	解体工事	原新田公園、神立公園 2ヶ所
用途地域	原新田公園：第1種住居地域	破風板	杉板 24×210下地 ｶﾗｰ鉄板巻き 70.35		既存公衆便所 解体撤去処分、本工事に含む。
	神立公園：指定なし（都市計画区域内）	軒裏	化粧ｷｬｲ酸ｶﾙｼｳﾑ板 75 目透し張り		撤去部分：L型側溝設置（既存品利用）
防火地域	指定なし	外壁	構造用合板 79下張り 透湿防水ｼｰﾄ下地 縦間縁45×18 @454.5 金属系ｷｬｲﾃﾞｨﾝｸﾞ（ﾆﾁﾊﾞﾓﾉｶｰｼｰｽﾞF型塗り壁ﾏｲｸﾛｶｰﾄﾞ718又は同等品以上）横張り		
その他	都市計画公園	雨押、水切	杉材 36×45下地 ｶﾗｰ鉄板加工 70.35	ﾋﾞｸﾄｻｲﾝ	ﾌﾙﾐ複合板 73 200×200
施工箇所	原新田公園、神立公園 2ヶ所	基礎	ｺﾝｸﾘｰﾄ打放し仕上 浸透性吸水防止剤 塗布 H=880（ｽｽﾞｶﾌｧｲﾝﾈｯﾄ、ﾅｰｼｰﾙﾄﾝ又は同等品以上）		（塩ﾋﾞｰｼｰﾄ ｲﾝｸｼﾞｬｸﾄ出力、UV仕上）取付 2枚
	※ 2ヶ所共、外構、引込工事等を除き同一建築物	開口部	住宅用ﾌﾙﾐｯｼｬｼｭ（ｵｰﾀﾞﾑﾌﾞﾗｳﾝ）、ｽﾃｰﾙ片引ﾊﾝｶﾞｰﾄﾞｱ		
敷地面積	配置図 参照	外部床	土間ｺﾝｸﾘｰﾄ金ｺﾞﾃ仕上 シﾘｹｰﾄﾊｰﾄﾞﾅｰJP塗布 ※ 多機能ﾄｲﾚ出入口部分：ｼｰﾘﾝｸﾞ目地 設置	ｼｯｸﾊｳｽ対策に伴う 使用材料に関する 共通事項	・下地等（内壁/天井裏/間仕切壁等）に用いる建築材料は 全てF☆☆☆☆とする。 ・仕上げ材に用いる建築材料は全てF☆☆☆☆とする。
建築面積	8.45 ㎡ 建築率：80%	雪囲い	出入口：雪囲い金物（既製品SUSコの字金具）+ﾎﾞﾘｶﾞｰﾈｯﾄ製落し板（ﾌﾞﾛﾝｽﾞ）26×130×17段及び16段 木縦柵60×60：ｷﾞﾗﾆｰｺｰﾙ 2回塗		
延床面積	8.45 ㎡ 容積率：400%		窓：雪囲い金物（既製品ｽﾃｰﾙ、ｶｯｼｬｰ型加工）+ﾎﾞﾘｶﾞｰﾈｯﾄ製板（ﾌﾞﾛﾝｽﾞ）26×130×3段 2ヶ所 木縦柵 36×36：ｷﾞﾗﾆｰｺｰﾙ 2回塗		

■ 内部仕上表

室名	床	巾木	壁	天井	天井高	備考
多機能トイレ	ﾓﾙﾌｳ金ｺﾞﾃ仕上730 シﾘｹｰﾄﾊｰﾄﾞﾅｰJP塗布	ﾓﾙﾌｳ金ｺﾞﾃ H=100（水下）目地切	ﾗﾝﾊﾟｰﾆｱ 79（T1）下地 ｱｲﾍﾞｰﾙ（又は同等品以上）73貼	化粧ｷｬｲ酸ｶﾙｼｳﾑ板 75 目透し張り（縦縁：F見切）	2,500～3,340	ﾏｰﾌﾞﾗｲﾄｶﾝﾀﾞｰ：TOTO-ﾎﾙK1 ｷｬﾝ 717×150W
		ｶﾝﾀﾞｰ部：ﾗｽﾓﾙﾌｳ金ｺﾞﾃ H=100（水下）目地切	小屋裏部分 壁：化粧ｷｬｲ酸ｶﾙｼｳﾑ板 75張り（真壁）	梁：無塗装仕上		内壁 目地ｼｰﾘﾝｸﾞ：ｱｲﾍﾞｰﾙｼｰﾘﾝｸﾞ 納り同等とする
		腰壁：ﾓﾙﾌｳ金ｺﾞﾃ下地 ゆず肌ﾛｰﾗ仕上 H=650	見切縁、額縁：集成材 OSCL 束：無塗装仕上			
		ｶﾝﾀﾞｰ腰部分：木下地 ﾗﾝﾊﾟｰﾆｱ 79 ｱｲﾍﾞｰﾙ 73貼				
男子トイレ、用具入	同上	同上	同上	同上	2,500～3,200	同上、用具入棚板：集成材 724×300W 2段
	便器下部：床用ﾀｲﾙ 600×600圧着張					床用ﾀｲﾙ：INAX、ｼｰﾙｽﾄｰﾝ又は同等品以上



■ 面積表

【 建築面積 】  
3.4845 × 2.424 = 8.45 ㎡  
【 床面積 】  
3.4845 × 2.424 = 8.45 ㎡

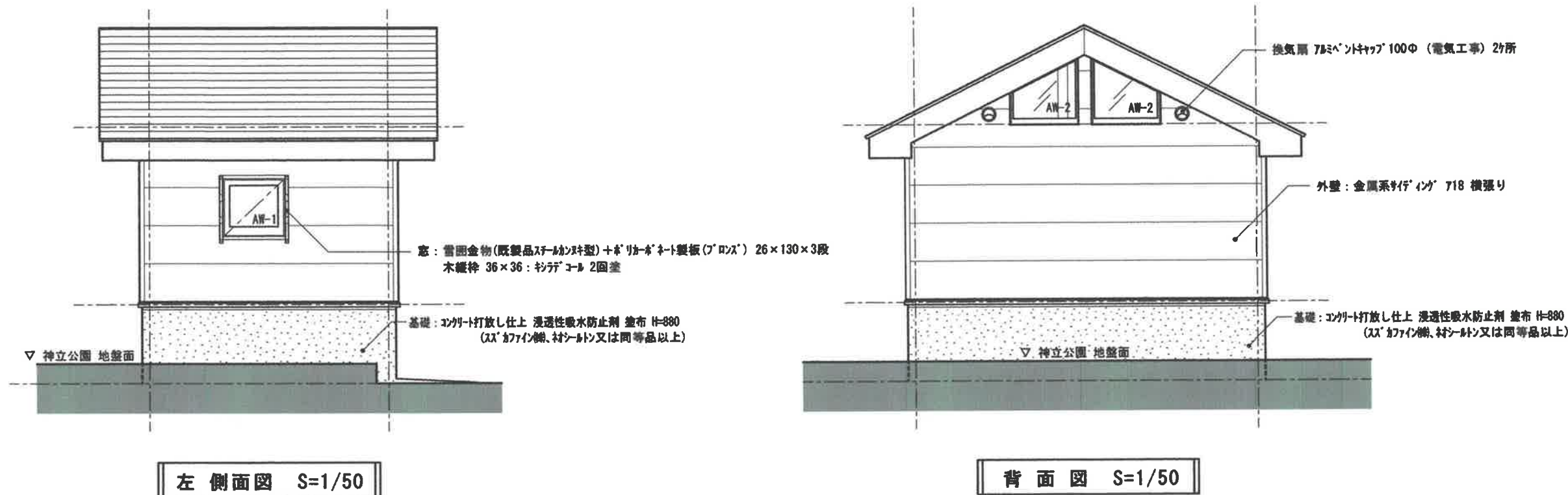
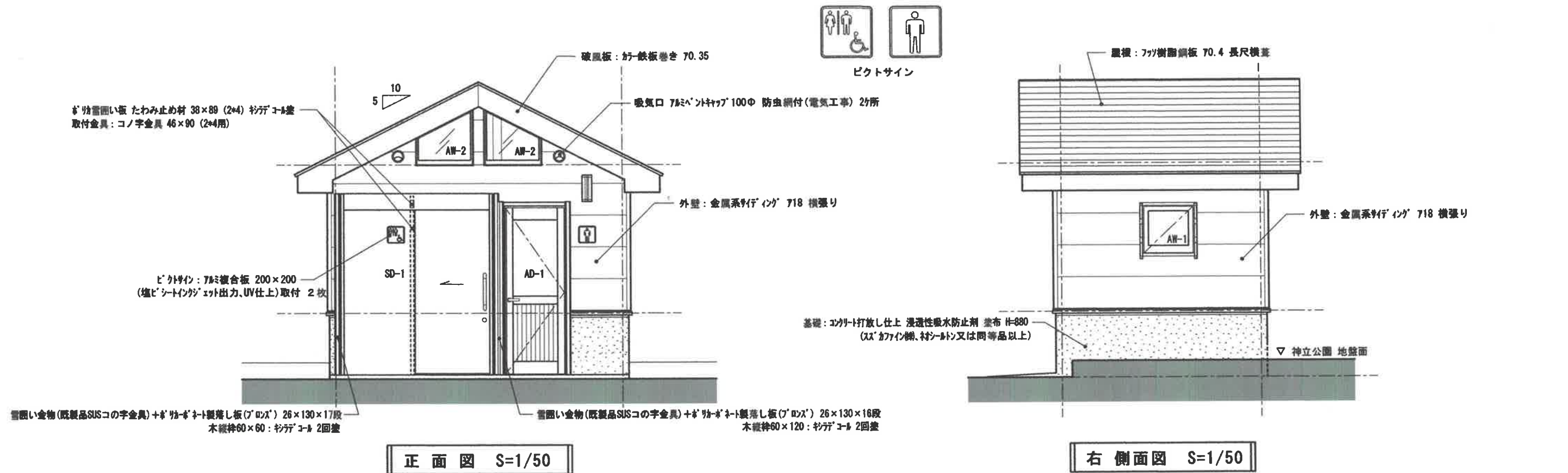
ﾎﾞﾘｶﾞ雪囲い板 たわみ止め材 38×89 (2×4) ｷﾞﾗﾆｰｺｰﾙ塗  
取付金具：ｺﾉ字金具 46×90 (2×4用)

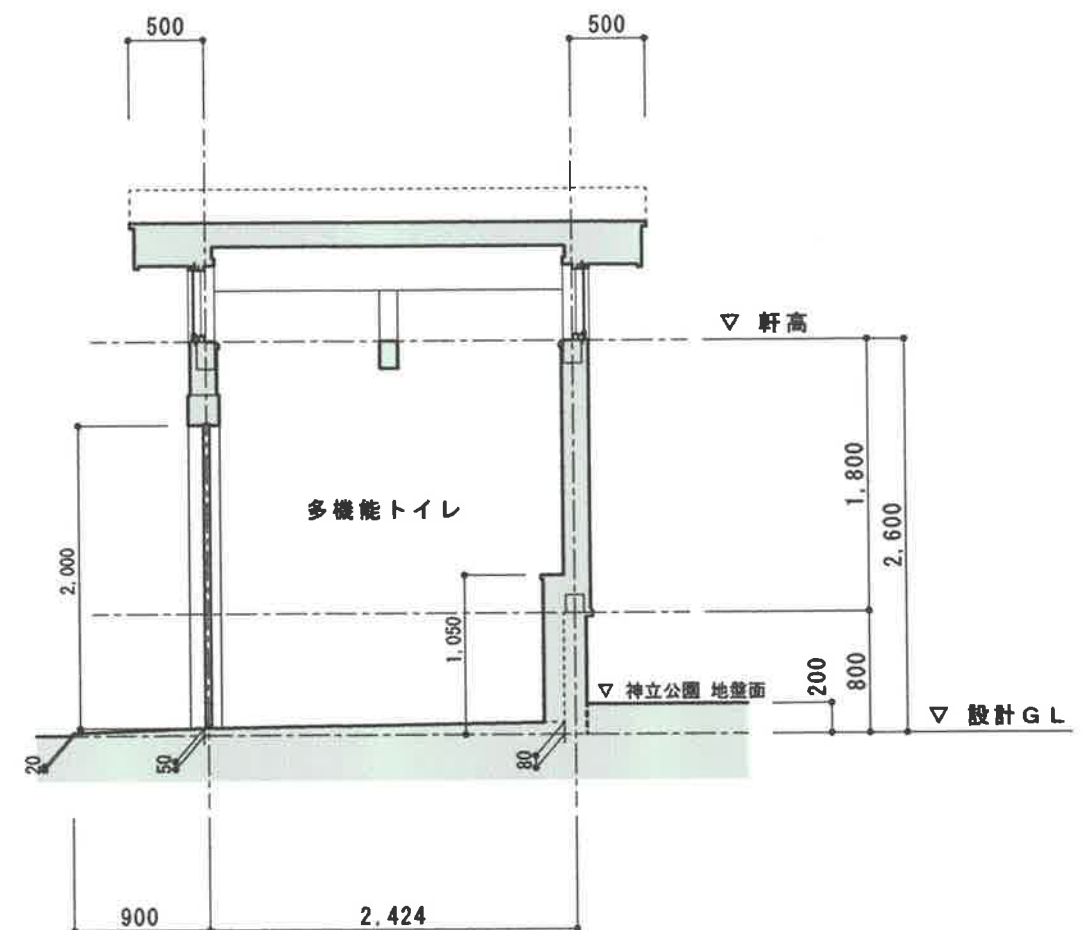
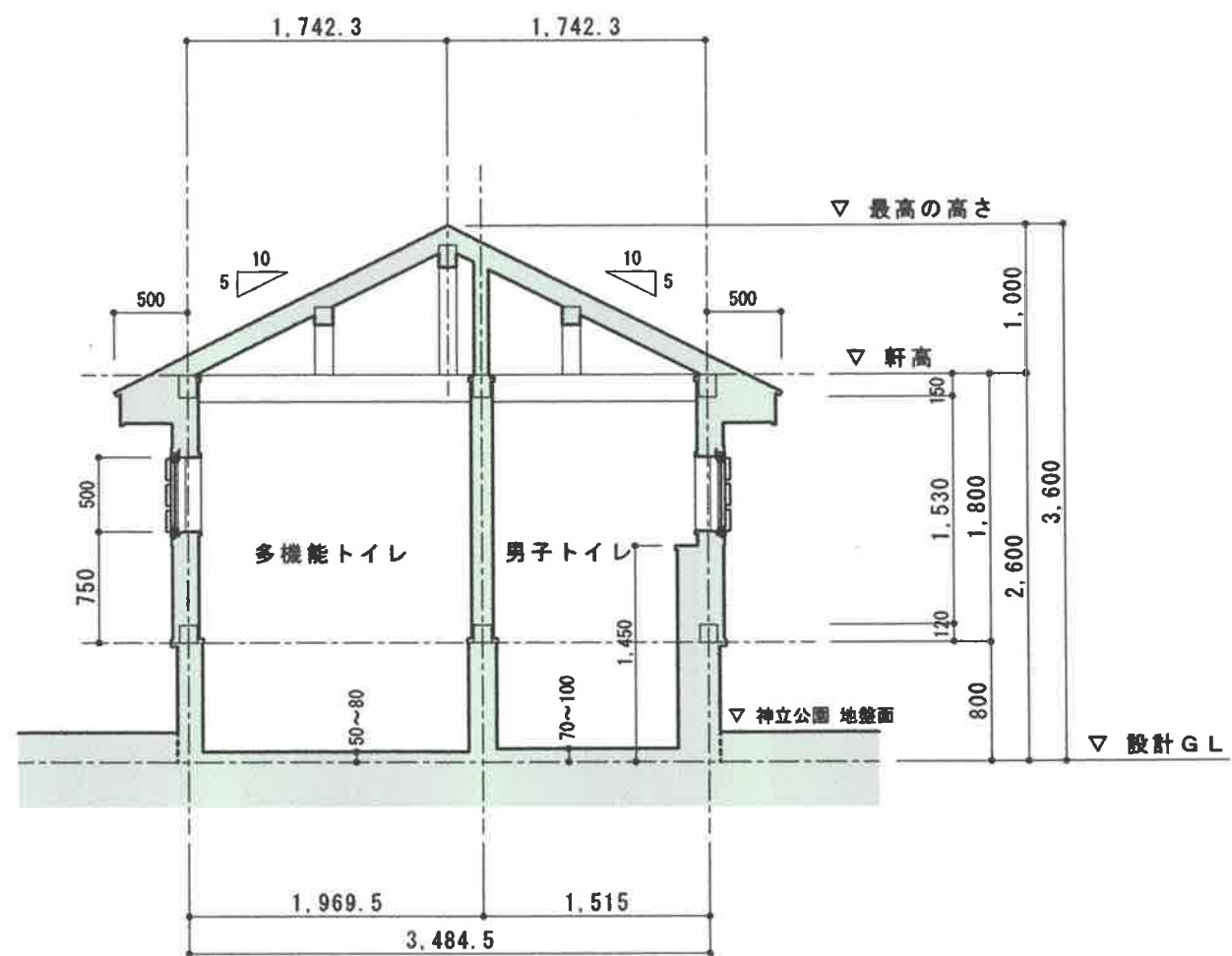
特記事項

- ・ 柱 120×120
- ・ ◁：筋違 45×90 シﾝｸﾞﾙ
- ・ 外壁下地は全てJAS構造用合板 特類 79 N50 @150以下釘止め
- ※ ±0地点を設計G.L.とする。

平面図 S=1/50

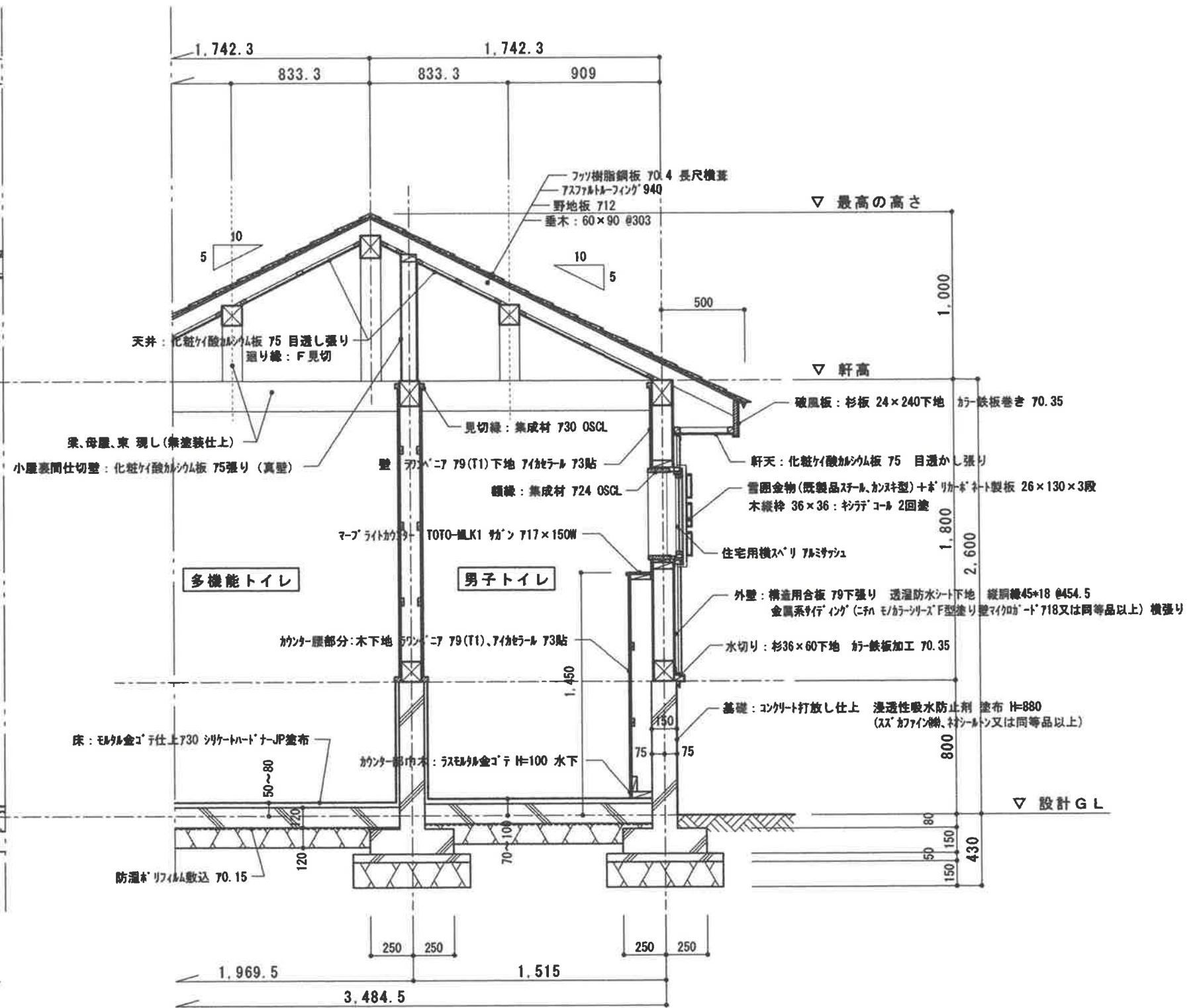
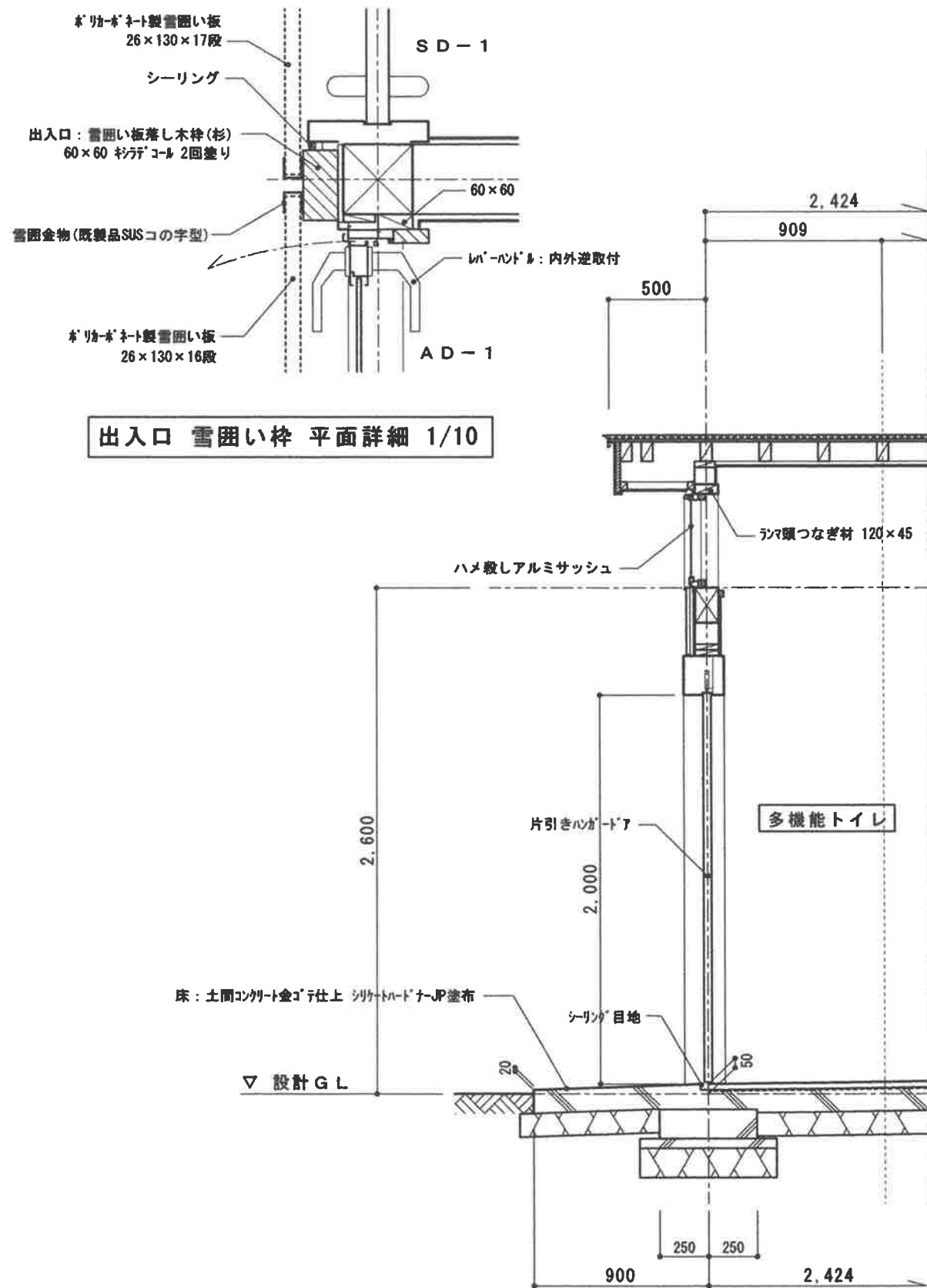






断面図 S=1/50



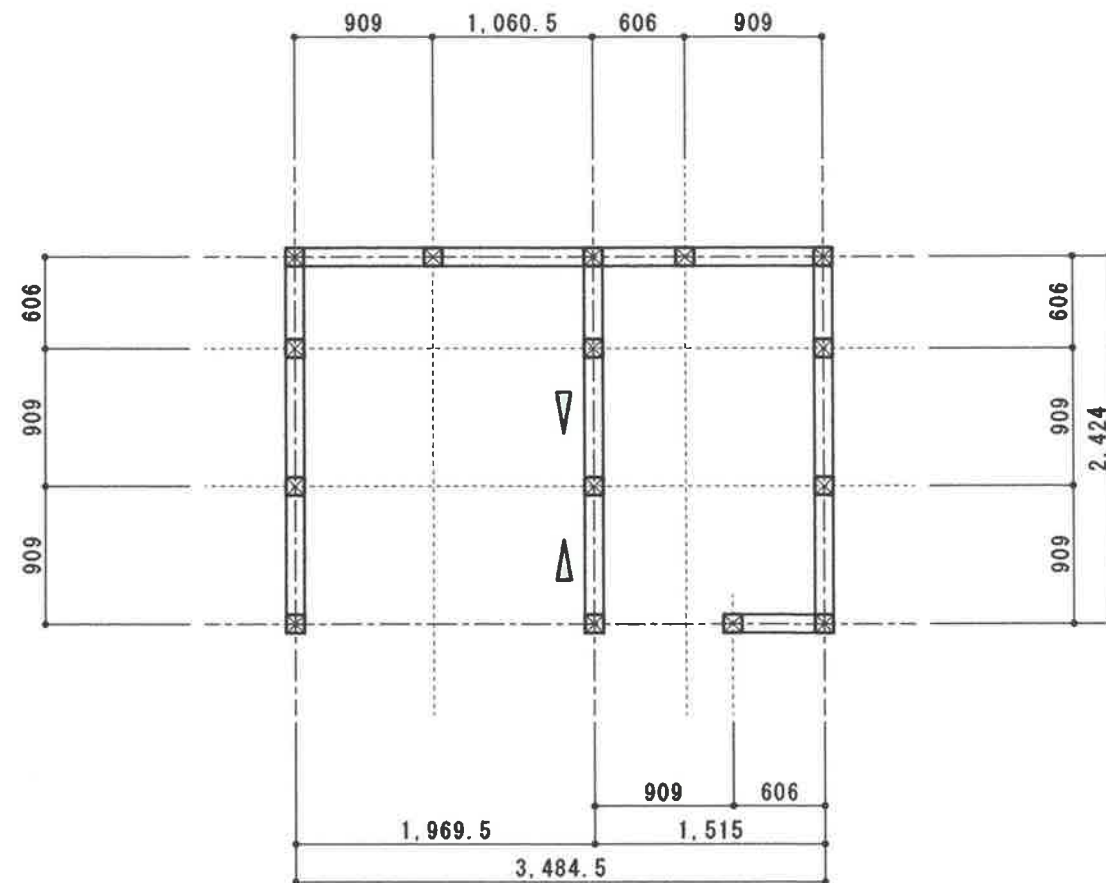


矩 計 図 S=1/30

# 伏図 凡例

土 台	: 注入材 : 120×120	小屋裏 束	: 越後杉ﾌﾞﾗﾝﾄﾞKD材 : 120×120
管 柱	: 越後杉ﾌﾞﾗﾝﾄﾞKD材 特一 : 120×120	母 屋	: 越後杉ﾌﾞﾗﾝﾄﾞKD材 : 120×120
間 柱	: 越後杉ﾌﾞﾗﾝﾄﾞKD材 : 120×30	棟 木	: 越後杉ﾌﾞﾗﾝﾄﾞKD材 : 120×135
筋かい	: 越後杉ﾌﾞﾗﾝﾄﾞKD材 : 45×90 +筋かいﾌﾟﾚｰﾄ BP-2 同等以上	垂 木	: 越後杉ﾌﾞﾗﾝﾄﾞKD材 : 60×90 @303
桁、胴差	: 越後杉ﾌﾞﾗﾝﾄﾞKD材 : 120×150、120×180	野地板	: 越後杉 GR材 : 厚 12
梁	: 越後杉ﾌﾞﾗﾝﾄﾞKD材 : 120×180	破風板	: 越後杉ﾌﾞﾗﾝﾄﾞKD材 : 24×240
火 打	: 越後杉ﾌﾞﾗﾝﾄﾞKD材 : 105×105		

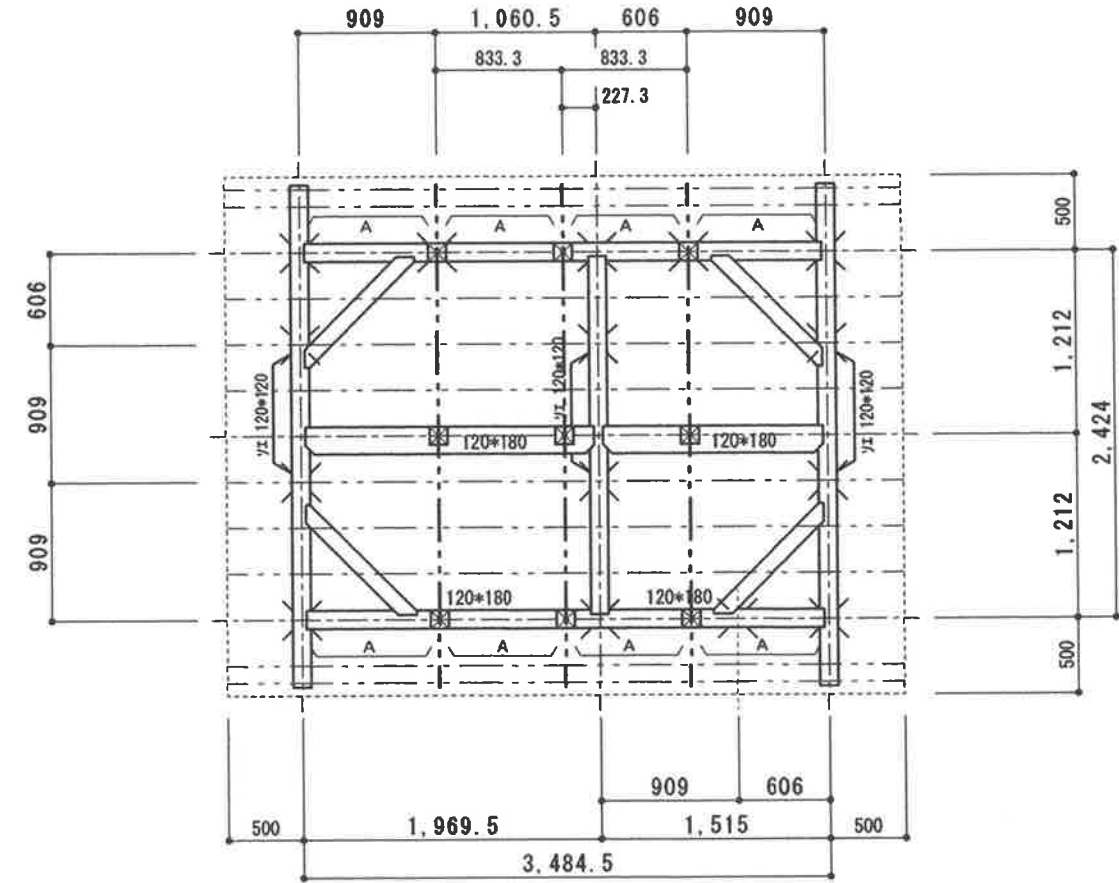
※ 外壁下地は全てJAS構造用合板 特類 79 N50 @150以下 釘止め  
 ※ 額縁、見切縁等の造作材は集成材とする。



△ : 筋違 45×90 シングル

※ アンカーボルト及びねり金物は基礎伏図参照。  
 L字型金物(3.5kN) 柱頭、柱脚に取付

土台 伏図 1/50



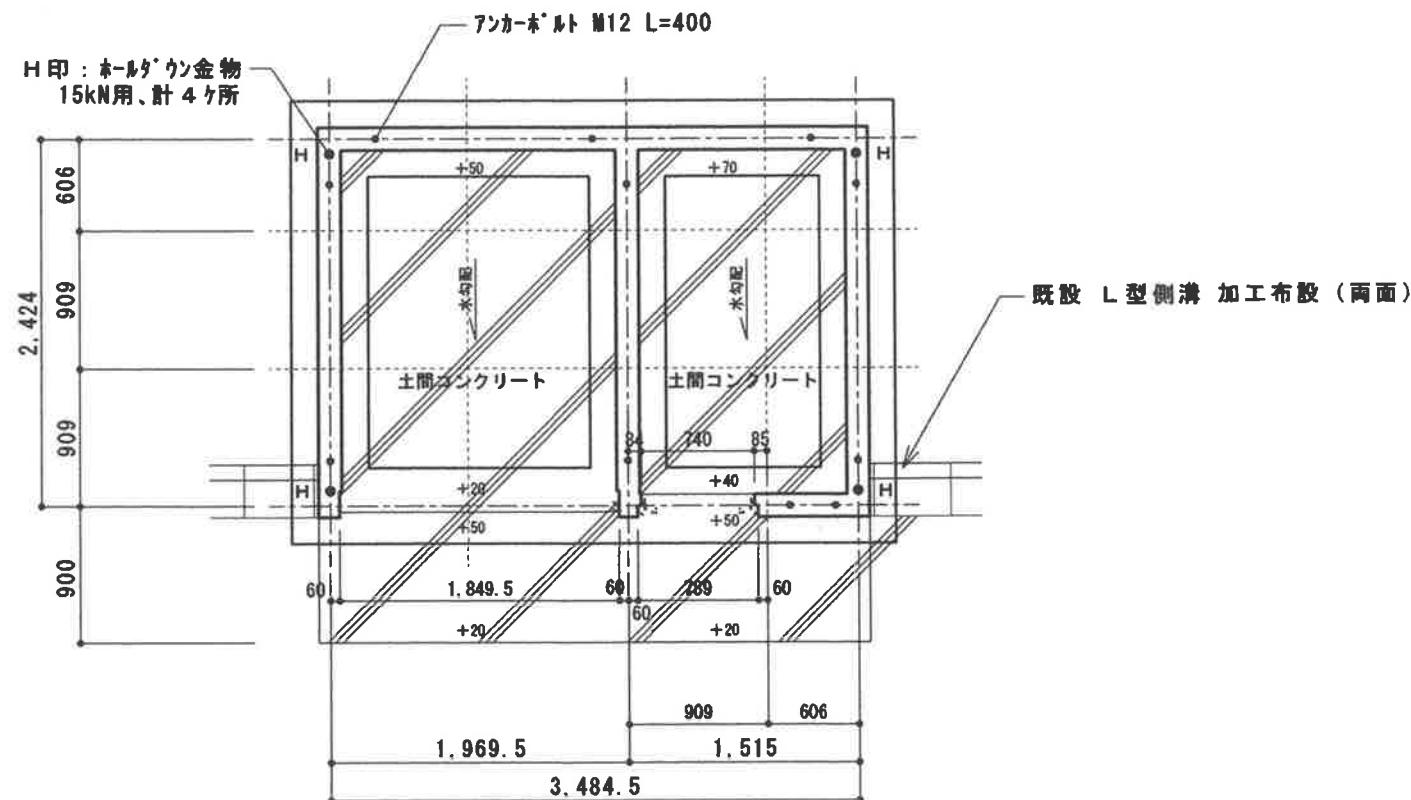
A : 小屋裏ランマ、頭つなぎ斜め材 120×45  
 ※ 記号無き桁、胴差は120×150  
 軒先部分 : 垂木止めひねり金物 使用

小屋 伏図 1/50



# 構造仕様

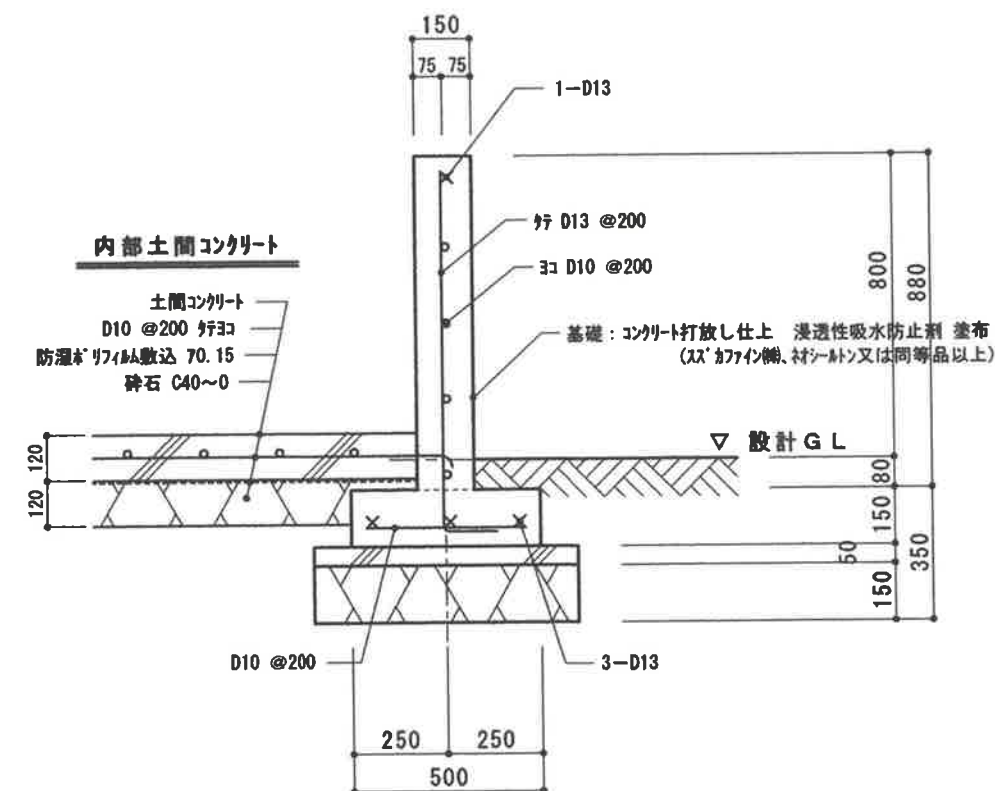
- 鉄筋  
SD295
- コンクリート  
FC21 N/mm<sup>2</sup> (基礎コンクリート)  
FC18 N/mm<sup>2</sup> (土間コンクリート)



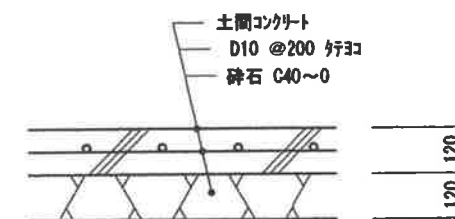
基礎伏図 S=1/50

## 凡例

- ※ ±0地点を設計G.L.とする。
- ※ 土間寸の数値は設計G.L.よりの高さを示す。



基礎詳細図 1/20



外部土間コンクリート

記号・場所	数量	(1/AW) 男子、多機能トイレ	2	(2/AW) 男子、多機能トイレ	4	(1/AD) 男子トイレ	1			(1/SD) 多機能トイレ	1
形状		 住宅用7ℓミサッシュ		 左右逆：各2		 住宅用7ℓミサッシュ リカℓ、デ付PG勝手口7又は同等品以上				 有効開口巾 800 1,770	
名称・見込		横スベリ出し 7ℓミサッシュ	80	ハメ殺しランマ		7ℓミ片開き 框ドア	80			片引ハンガー7	180
仕上		シャイングレー		同 左		同 左				SOP 71.6	
ガラス		型板網入 76.8		型板網入 76.8+A12+透明 73		型板網入 76.8+A12+透明 73					
金物		付属金物一式		同 左		同 左				標準付属品一式、抗菌ステンレス鏡面引き棒	
備考		網戸				レバーハンドル(内外逆取付) ドアチェック				表示付非常解錠装置、大型サムターン、エンドストップ	
備考						腰：アルミパネル				自閉装置、制動装置	
記号・場所	数量	(1/T) 男子トイレ	1	(2/T) 男子トイレ	1						
形状		 160 500 715 1375 2,000		 ▽底 600 1,600							
名称・見込		トイレスクリーン	40	同 左	40						
仕上		メラミン化粧合板 両面		同 左							
ガラス											
金物		SUS笠木金物、7ｼﾝｸﾞﾙｽﾀｰﾌﾟｰﾄ、ﾗﾊﾞﾄﾘｰﾋｿｼﾞ		7ℓミット7エッジ、隔7ｼﾝｸﾞﾙ、SUS巾木							
備考		ﾗﾊﾞﾄﾘｰｽﾄﾗｲｸ、ｽﾘﾑｷﾞｯﾄ、ｼﾘﾝﾀﾞｰ錠									
備考											

**アルファ建築設計**

α art.d

一級建築士 齋持 清 大臣登録 第161161号

一級建築士事務所新潟県知事登録（ホ）第2552号

承認 設計 担当

縮尺 S=1/50

設計年月日 2020/05

工事名称 原新田公園、神立公園 トイレ 改築工事

図面名称 建具表

A-11

No.

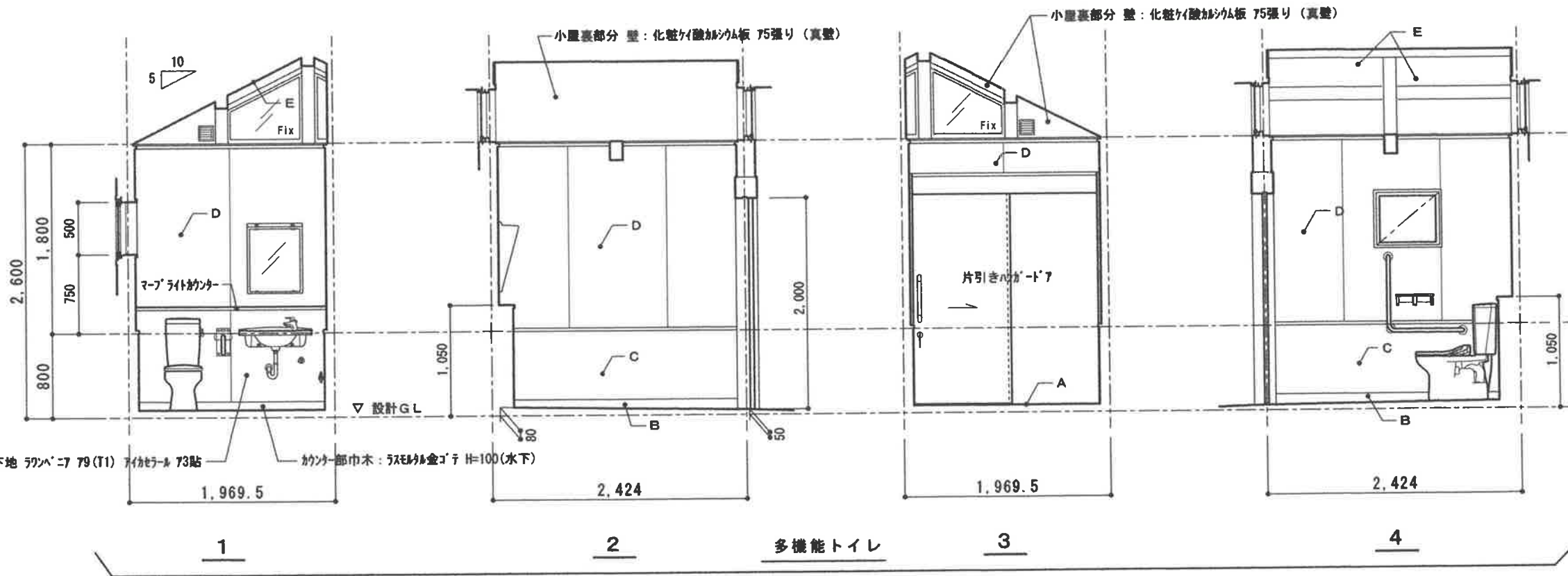


多機能トイレ

A	床	モルタル金ゴテ仕上 シリケートハードナーJP 塗布
B	巾 木	モルタル金ゴテ H=100(水下) 目地切 カウンター部: ススモルタル金ゴテ H=100(水下) 目地切
C	腰	モルタル金ゴテ下地 ゆず肌ローラー仕上 H=650 カウンター腰部分: 木下地 ランペニア79(T1) 7イタール 73貼
D	壁	ランペニア79(T1) 下地 7イタール 73貼 小屋裏部分 壁: 化粧ケイ酸カルシウム板 75張り (真壁)
E	天 井	化粧ケイ酸カルシウム板 76 目隠し張り (廻縁: F 見切)
	備 考	見切縁、廻縁: 集成材 OSCL 束、梁: 無塗装仕上

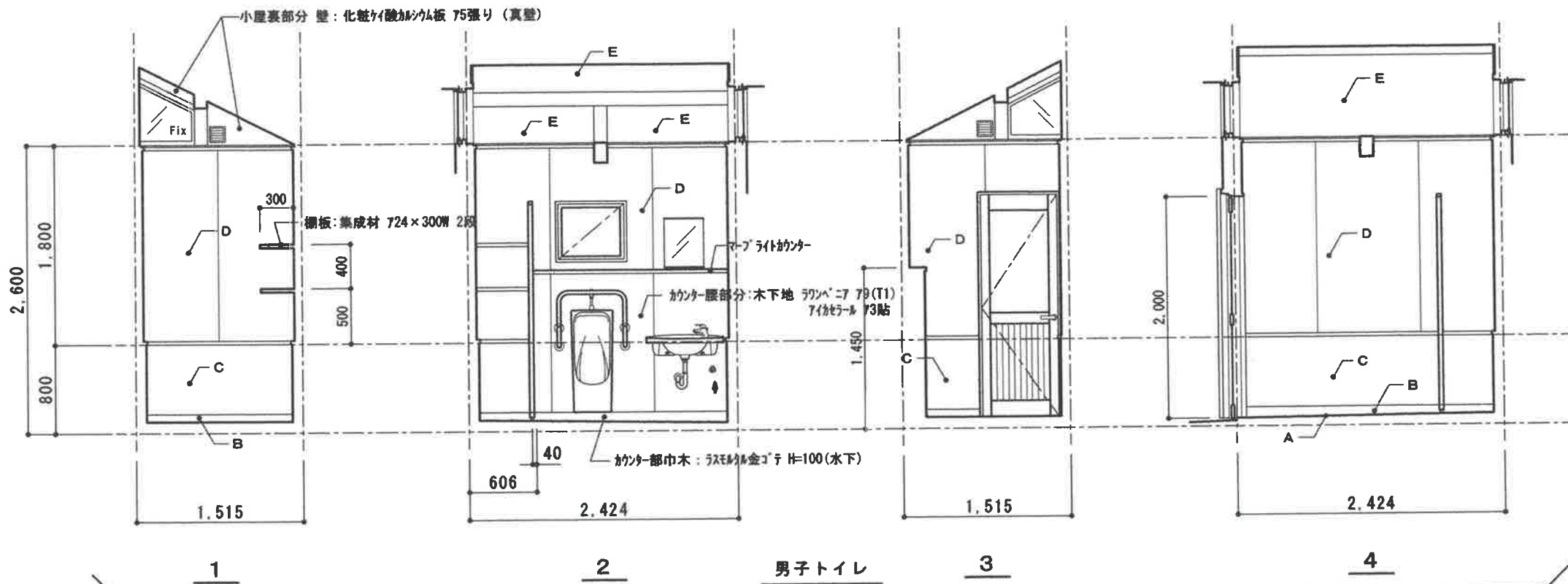
カウンター腰部分: 木下地 ランペニア79(T1) 7イタール 73貼

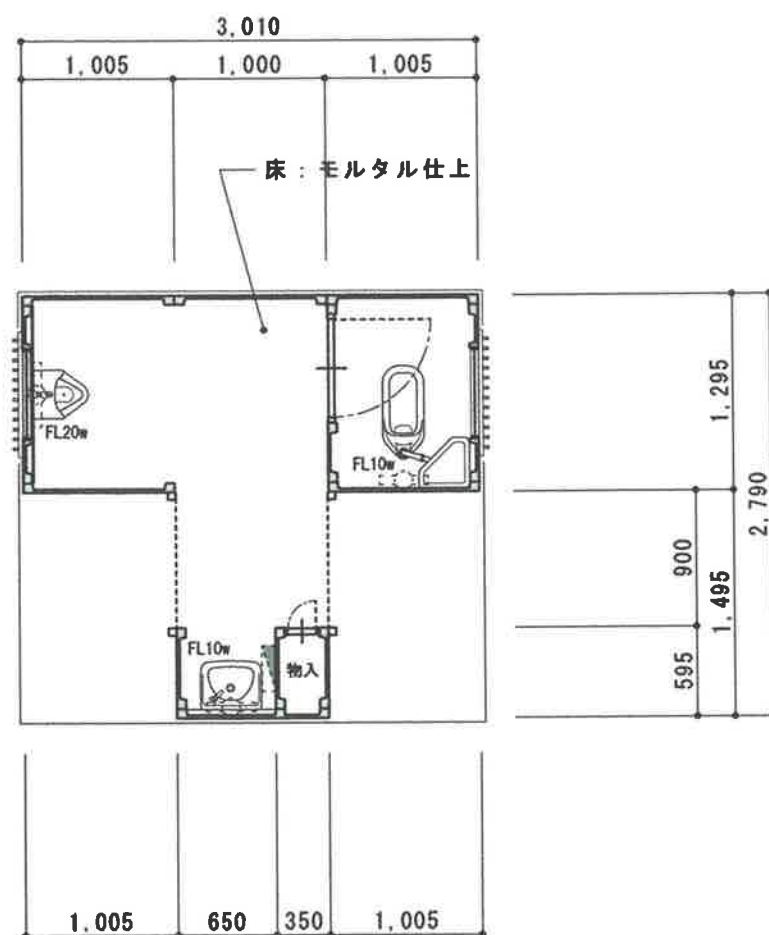
カウンター部巾木: ススモルタル金ゴテ H=100(水下)



男子トイレ

A	床	モルタル金ゴテ仕上 シリケートハードナーJP 塗布 便器下部: 床用タイル 600×600 圧着張
B	巾 木	モルタル金ゴテ H=100(水下) 目地切 カウンター部: ススモルタル金ゴテ H=100(水下) 目地切
C	腰	モルタル金ゴテ下地 ゆず肌ローラー仕上 H=630 カウンター腰部分: 木下地 ランペニア79(T1) 7イタール 73貼
D	壁	ランペニア79(T1) 下地 7イタール 73貼 小屋裏部分 壁: 化粧ケイ酸カルシウム板 75張り (真壁)
E	天 井	化粧ケイ酸カルシウム板 76 目隠し張り (廻縁: F 見切)
	備 考	見切縁、廻縁: 集成材 OSCL 束、梁: 無塗装仕上

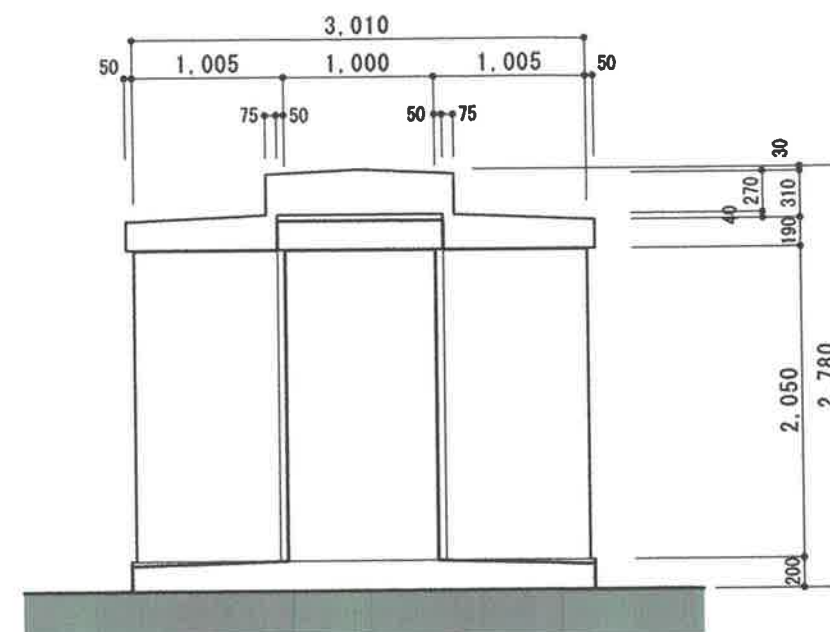




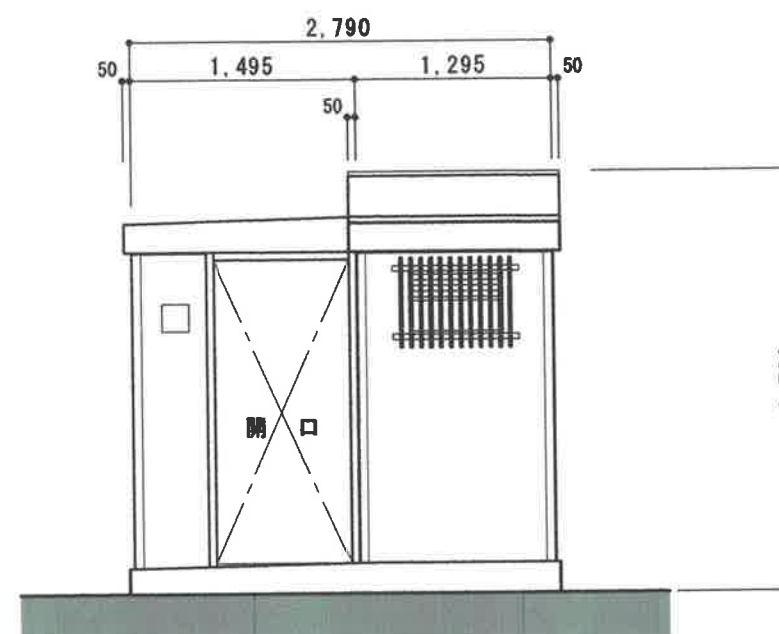
平面図 S=1/50

床面積 : 5.39 m<sup>2</sup>  
構造 : PCコンクリート造

既存公衆便所 解体撤去処分



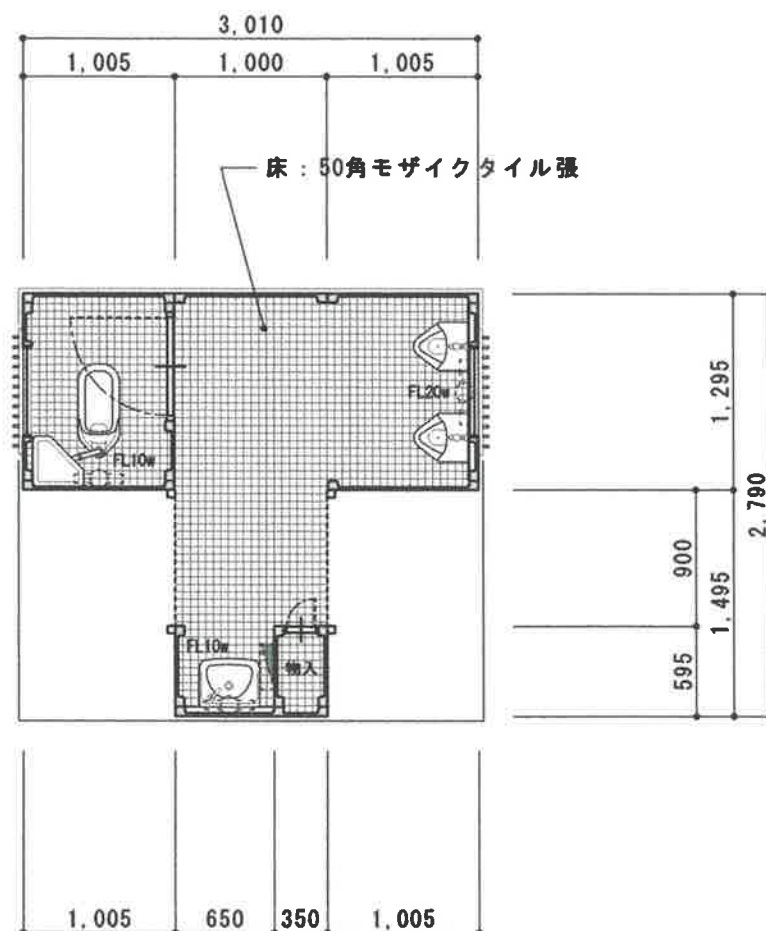
東立面図 S=1/50



北立面図 S=1/50

原新田公園

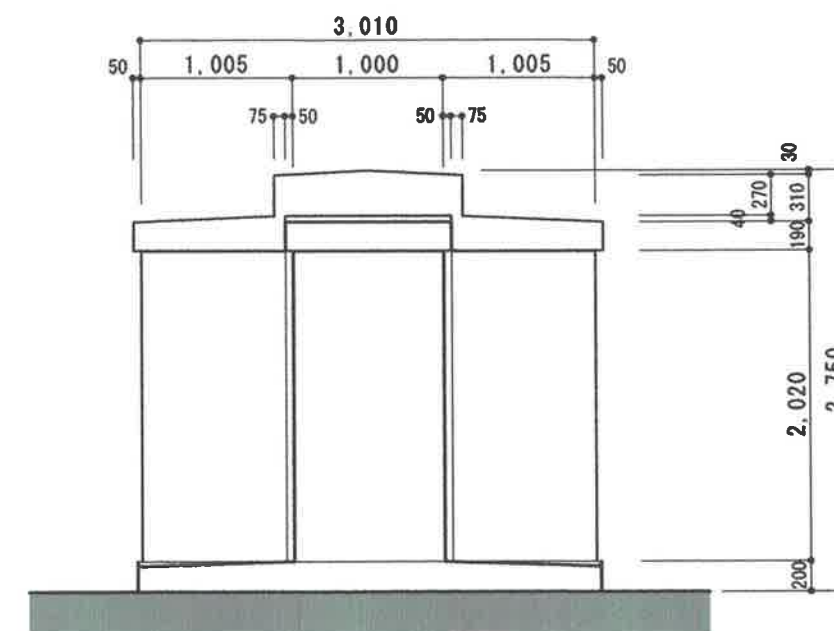




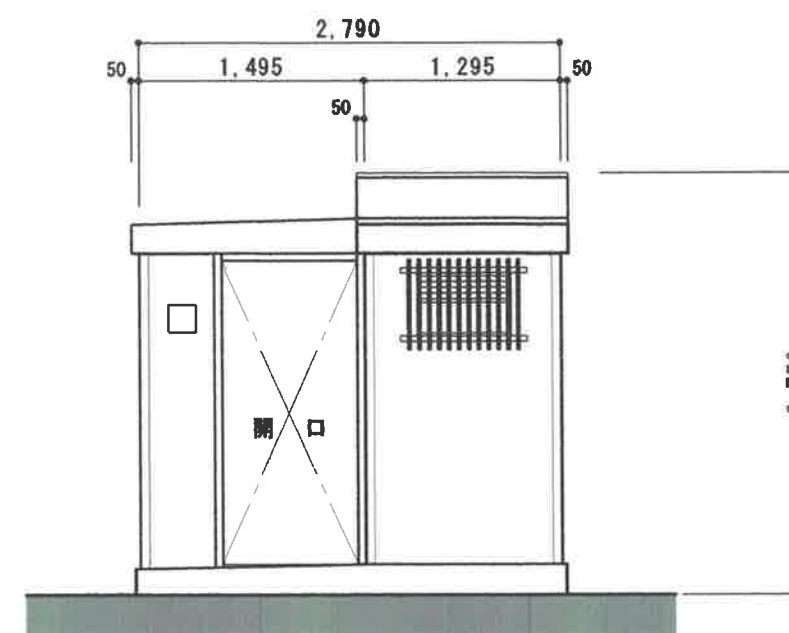
平面図 S=1/50

床面積: 5.39 m<sup>2</sup>  
構造: PCコンクリート造

既存公衆便所 解体撤去処分



東立面図 S=1/50



北立面図 S=1/50

神立 公園



隣地境界線

植込

砂場

(±0)

2,424

以降電気設備図参照

新設 公衆便所

(+200)

6,500

600VCMAZV5.5<sup>2</sup>-2C

植込

(+200)

3,484.5

1,500

(±0)

既存引込柱使用

WH

4,800

(-400)

(-550)

3,000

6,000

3,000

町道 栄町7号線

新設トイレへ (600VCMAZV5.5<sup>2</sup>-2C)  
外灯へ (既存電線使用)

分電盤 (S016-33A)  
取付金具 (PMC-3025)

VVR5.5<sup>2</sup>-2C (VE22)

既存ラック使用

既存電柱

自動点滅器100V10A

VVF1.6-3C (VE16)

積算電力計  
計器板 (B-0型)

新設トイレへ (600VCMAZV5.5<sup>2</sup>-2C)  
外灯へ (既存電線使用) V E22  
既存接地使用 (E2.0) V E16

ED  
既存接地使用

花壇

ベンチ

ベンチ

(±0)

(+500)

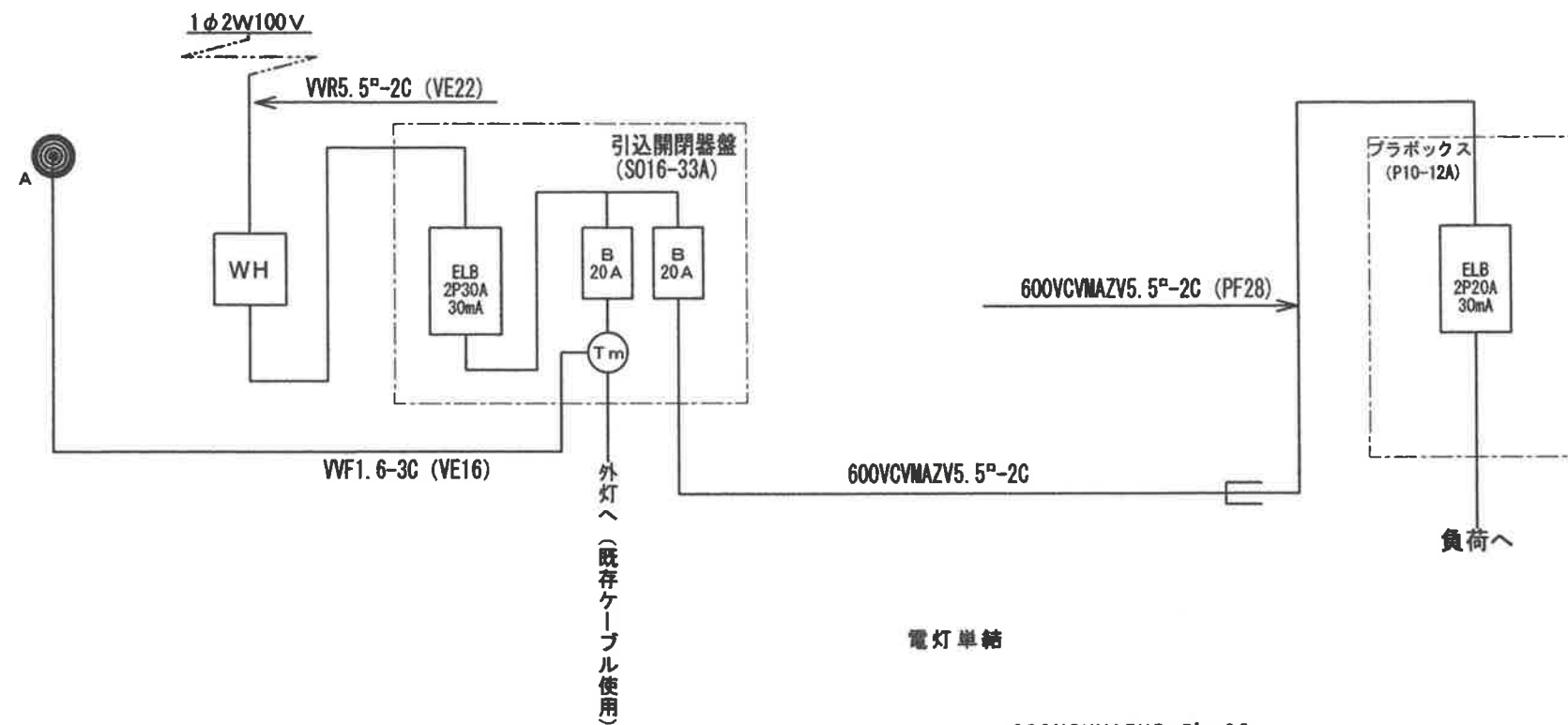
植込

河川

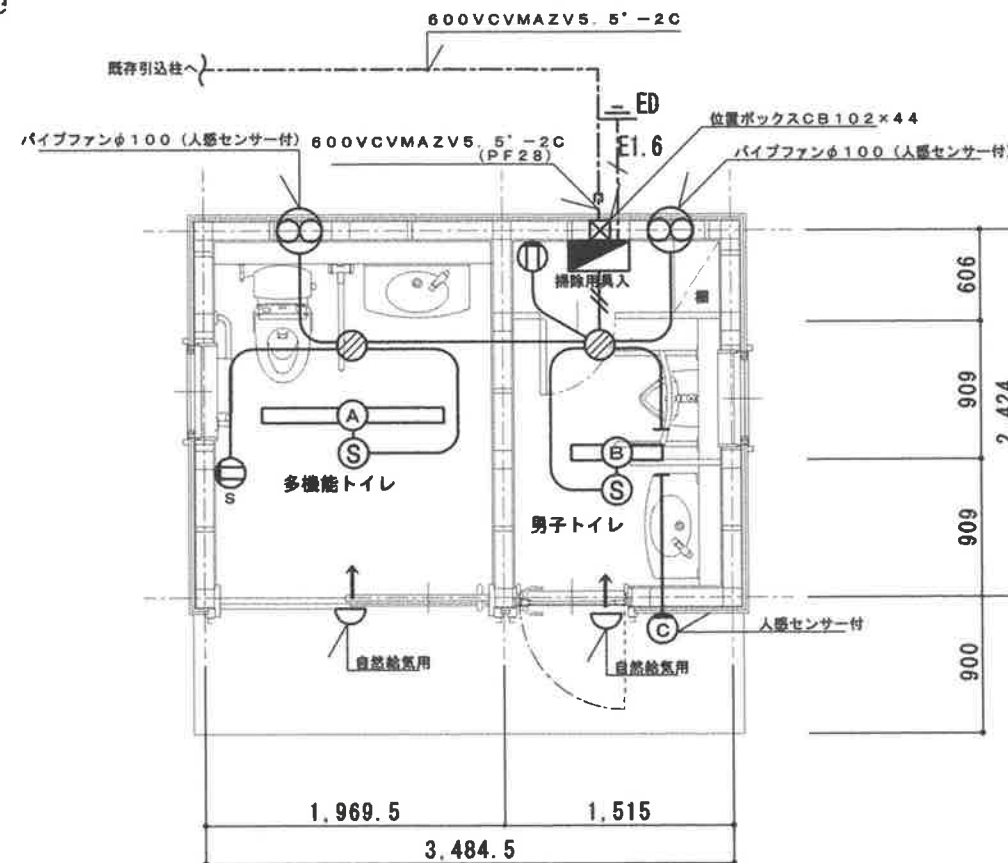
配置図 S=1/100

原新田公園





電灯単結



平面図 S=1/50

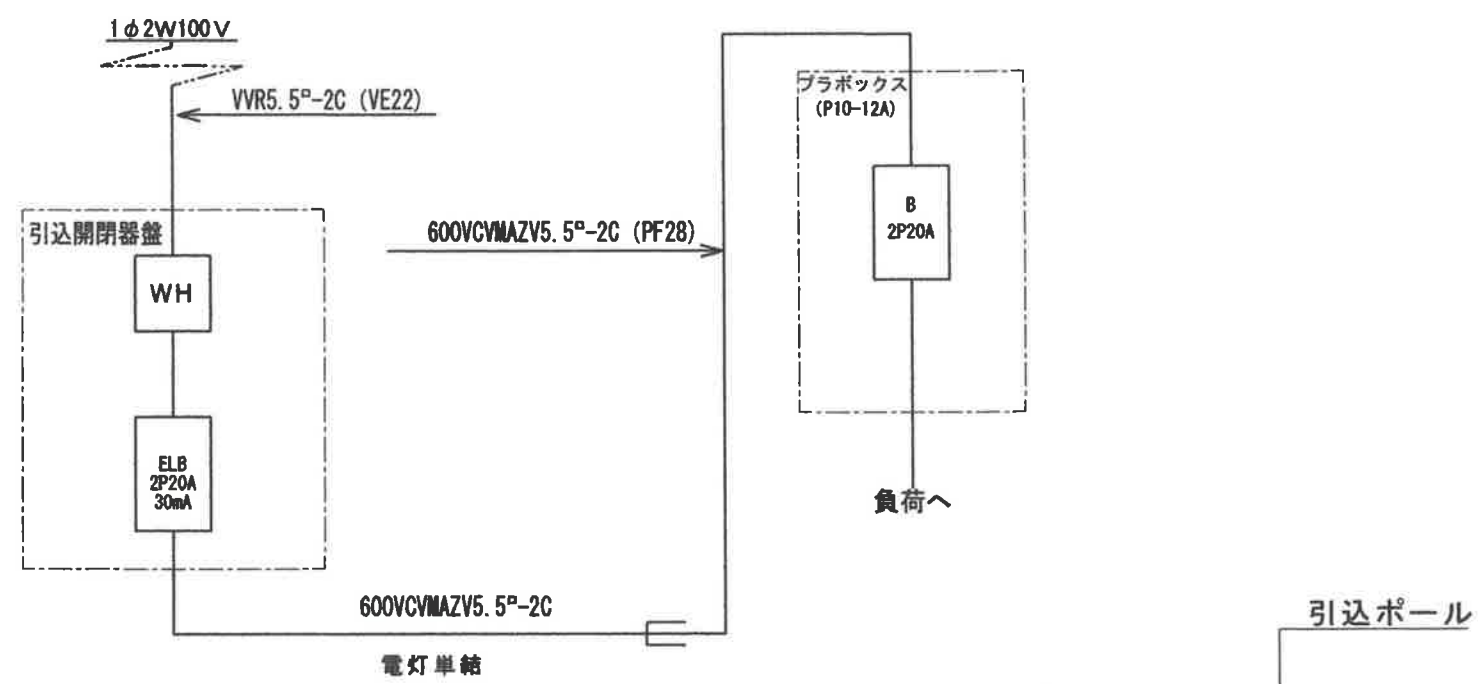
※特記なき配線は下記による




——	VVF1.6-2C	隠ぺい配線
——//——	VVF2.0-2C	隠ぺい配線

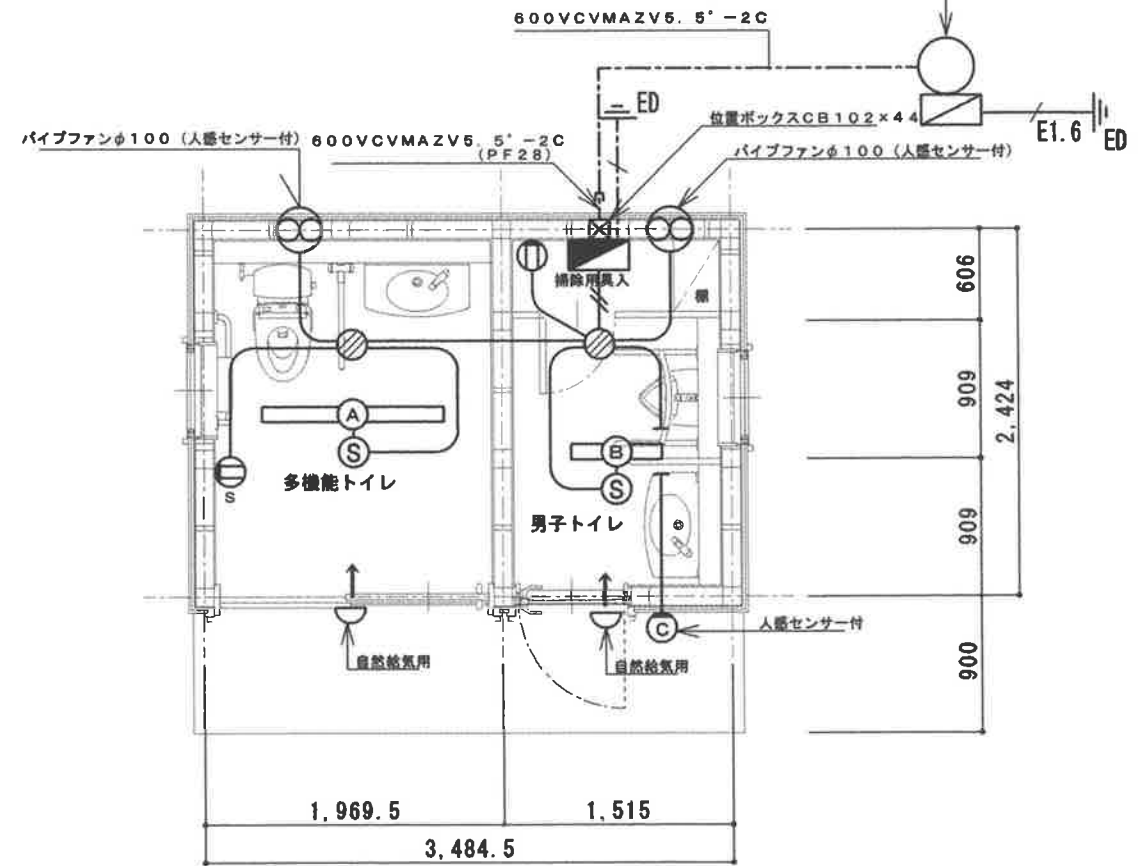
凡 例

	電灯分電盤 プラボックス (P10-12A) ELB2P20A30mA×1
	埋込型コンセント2P15A×1 (新金P共)
	埋込型コンセント2P15A×1 (カバーP鍵付)
	人感センサー (露出取付カバー共) 明るさセンサー付き
	パイプファンφ100 (人感センサー付き)
	自然給気

<p><b>A LSS9-3200LM</b></p> <p>i Dシリーズ直付型40形Dスタイル W150</p> <p>一般タイプ、3200lmタイプ 消費電力20.6W 定格出力型、電圧100~242V 本体: 鋼板(白色粉体塗装) ライトバー(カバー): ポリカーボネート(乳白) 光源寿命: 40000時間(光束維持率85%) 昼白色(5000K)、Ra83 電源装置はライトバー側内蔵 パナソニック 直付LX430AENTLE9</p>	<p><b>B LSS9-1550LM-2</b></p> <p>i Dシリーズ直付20形Dスタイル W150</p> <p>一般タイプ、1600lmタイプ 定格出力型、電圧100~242V 本体: 鋼板(白色粉体塗装) ライトバー(カバー): ポリカーボネート(乳白) 光源寿命: 40000時間(光束維持率85%) 昼白色(5000K)、Ra83 電源装置はライトバー側内蔵 パナソニック 直付LX210AENULE9</p>
<p><b>C LEDポーチライト 40形電球1灯器具相当</b></p> <p>電球色(2700K)、Ra80 器具光束205lm、消費電力3.4W、電圧100V 明るさセンサー付、防雨型、微動可動レバー方式 ブラステック(ダークブラウン) カバー: アクリル(乳白) 点灯時間調整機能付 パナソニック LGWC85063U</p>	



<b>A LSS9-3200LM</b> i Dシリーズ直付型40形Dスタイル W150  一般タイプ、3200lmタイプ 消費電力20.6W 定格出力型、電圧100~242V 本体：鋼板（白色粉体塗装） ライトバー（カバー）：ポリカーボネート（乳白） 光源寿命：40000時間（光束維持率85%） 昼白色（5000K）、Ra83 電源装置はライトバー側内蔵 パナソニック 直付LX430AENTLE9	<b>B LSS9-1550LM-2</b> i Dシリーズ直付20形Dスタイル W150  一般タイプ、1600lmタイプ 定格出力型、電圧100~242V 本体：鋼板（白色粉体塗装） ライトバー（カバー）：ポリカーボネート（乳白） 光源寿命：40000時間（光束維持率85%） 昼白色（5000K）、Ra83 電源装置はライトバー側内蔵 パナソニック 直付LX210AENULE9
<b>C</b> LEDポーチライト 40形電球1 灯器具相当  電球色（2700K）、Ra80 器具光束205lm、消費電力3.4W、電圧100V 明るさセンサー付、防雨型、簡単引掛け方式 プラスチック（ダークブラウン） カバー：アクリル（乳白） 点灯時間調整機能付 パナソニック LGWC85063U	



※特記なき配線は下記による

———	VVF1.6-2C	隠ぺい配線
———	VVF2.0-2C	隠ぺい配線

凡 例

	電灯分電盤	プラボックス (P10-12A) ELB2P20A30mA×1
	埋込型コンセント	2P15A×1 (新金P共)
	埋込型コンセント	2P15A×1 (カバーP鍵付)
	人感センサー	(露出取付カバー共) 明るさセンサー付き
	パイプファンφ100	(人感センサー付き)
	自然給気	
引込ポール：上部DDR1130A下部DDH2111A 付属品DDFA0163KAボックスDDB1313KA		

平面図 S=1/50

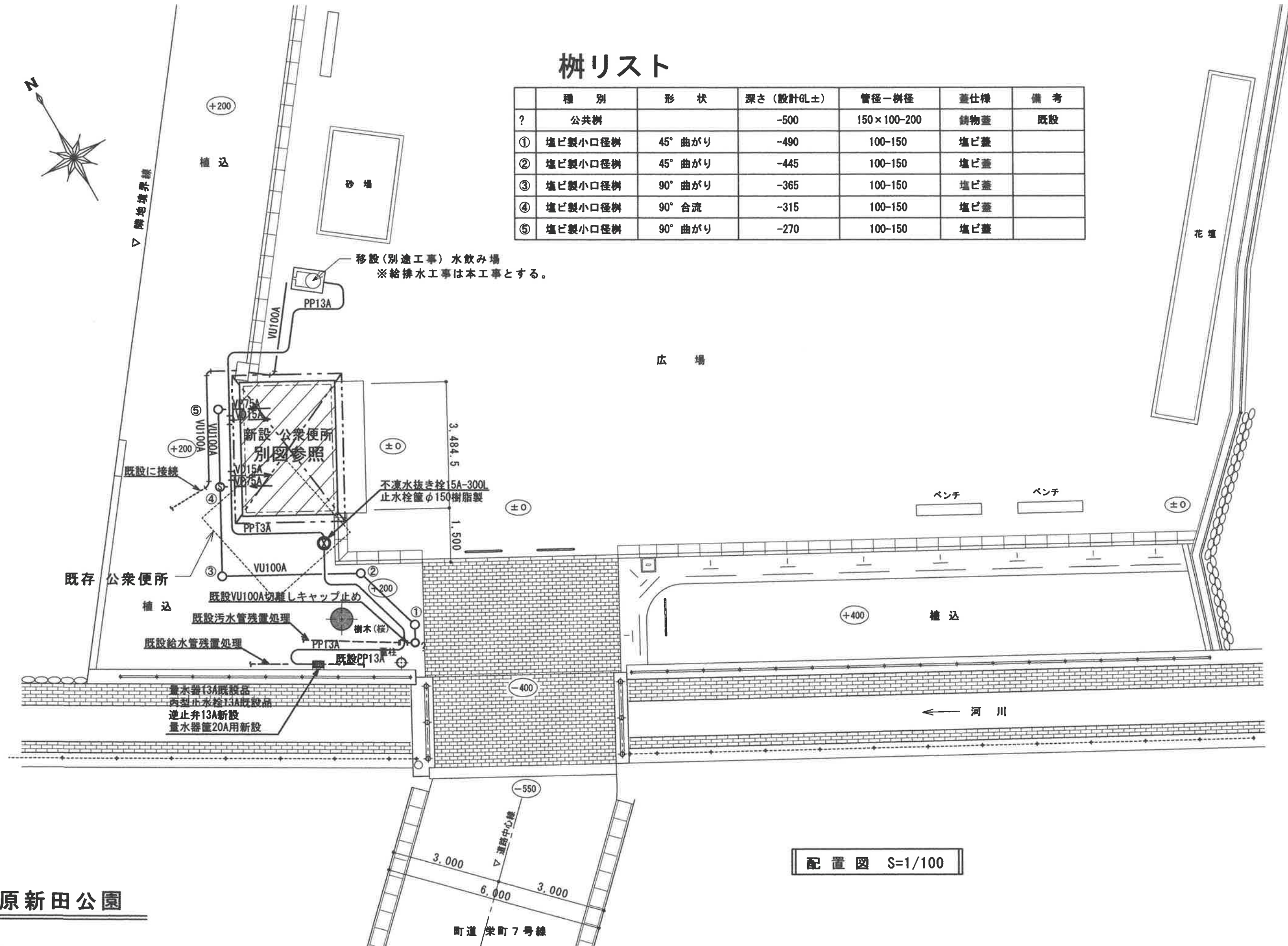


器具名称	参考 型 番 (TOTO)	仕様 ・ 付属品	器具 数合 計	男子 トイレ	多 機 能 ト イ レ	備 考
洋風便器	CS232B	SH232BA TC301 YH701	1		1	
小便器	UFH500	TG600PN	1	1		
L型手摺り	T113BL9	固定金具	1		1	
可動手摺り	T113HK8R	固定金具	1		1	
小便器手摺り	T113BU22	固定金具	1	1		
洗面器	L270D	TL19AR T6BMP TL4CFU	2	1	1	
化粧鏡	YM3545AE		1	1		
傾斜鏡	LM530		1		1	
水栓	T200SNR13C		1	1		
マーブライトカウンター	MLK1C1830	オニックス D=150	2	1	1	取付建築工事

※数量は1施設当たりとする。

# 樹リスト

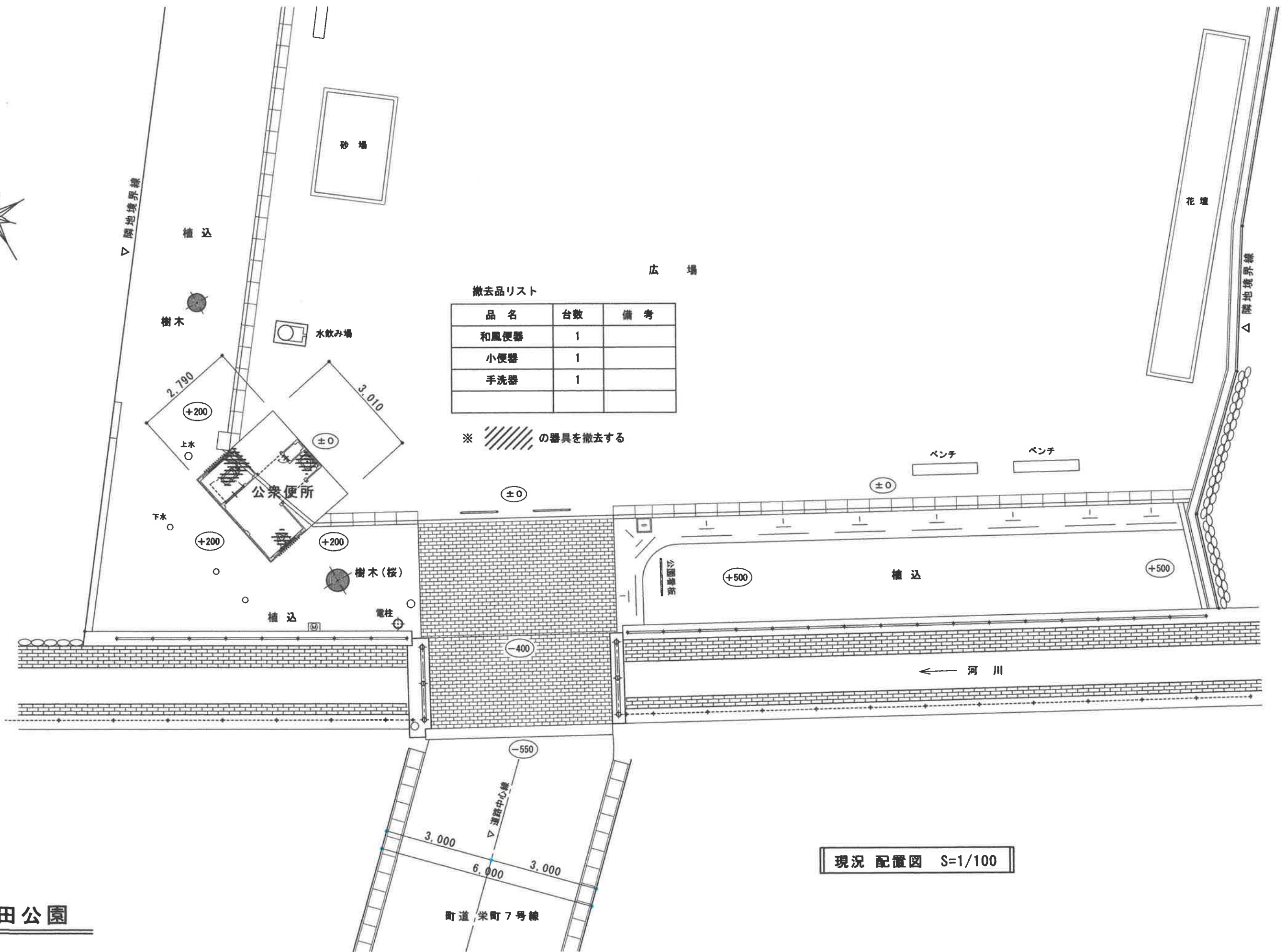
	種 別	形 状	深さ (設計GL±)	管径-樹径	蓋仕様	備 考
?	公共樹		-500	150×100-200	鋳物蓋	既設
①	塩ビ製小口径樹	45° 曲がり	-490	100-150	塩ビ蓋	
②	塩ビ製小口径樹	45° 曲がり	-445	100-150	塩ビ蓋	
③	塩ビ製小口径樹	90° 曲がり	-365	100-150	塩ビ蓋	
④	塩ビ製小口径樹	90° 合流	-315	100-150	塩ビ蓋	
⑤	塩ビ製小口径樹	90° 曲がり	-270	100-150	塩ビ蓋	



配置図 S=1/100

原新田公園

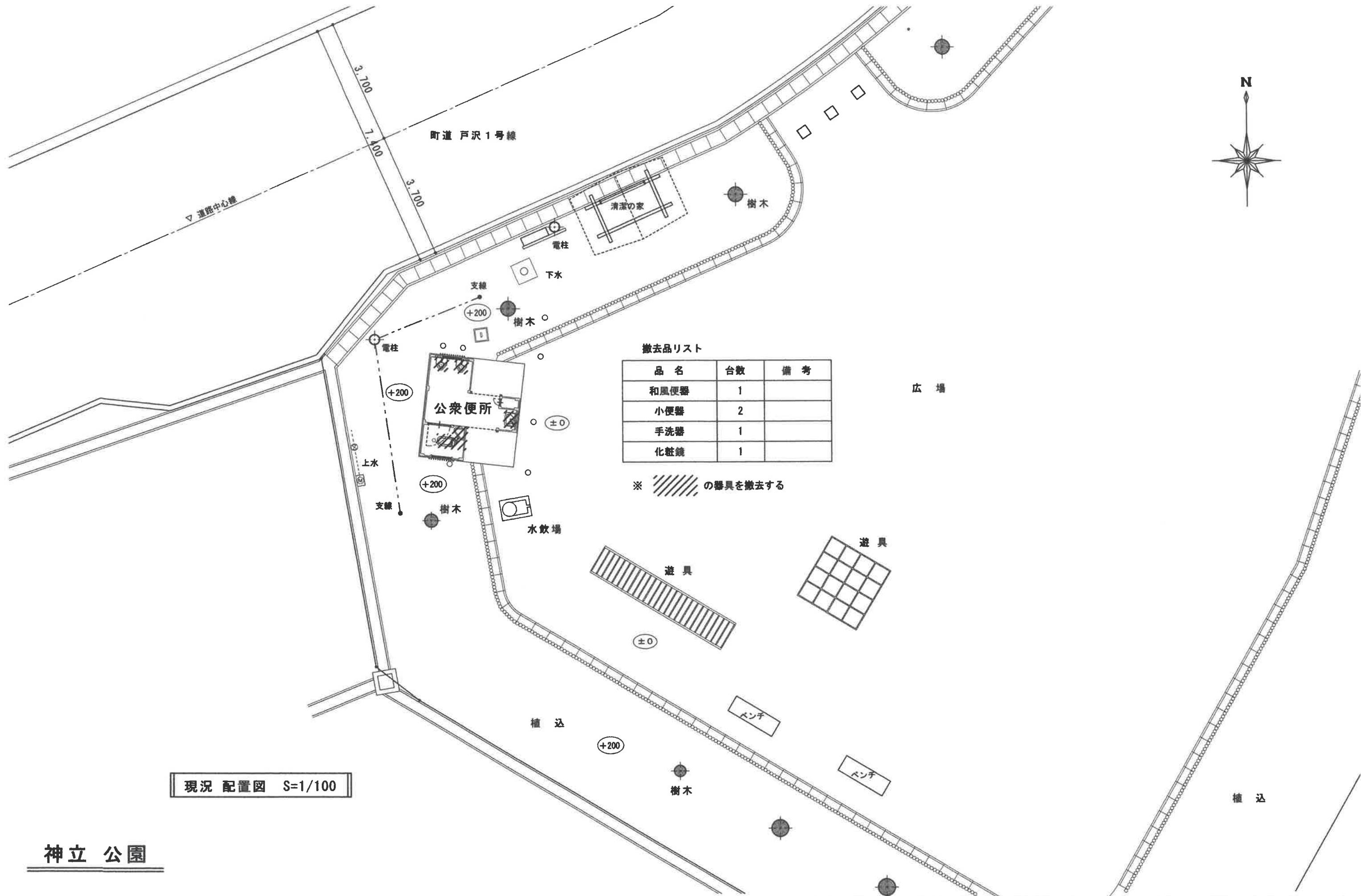




原新田公園








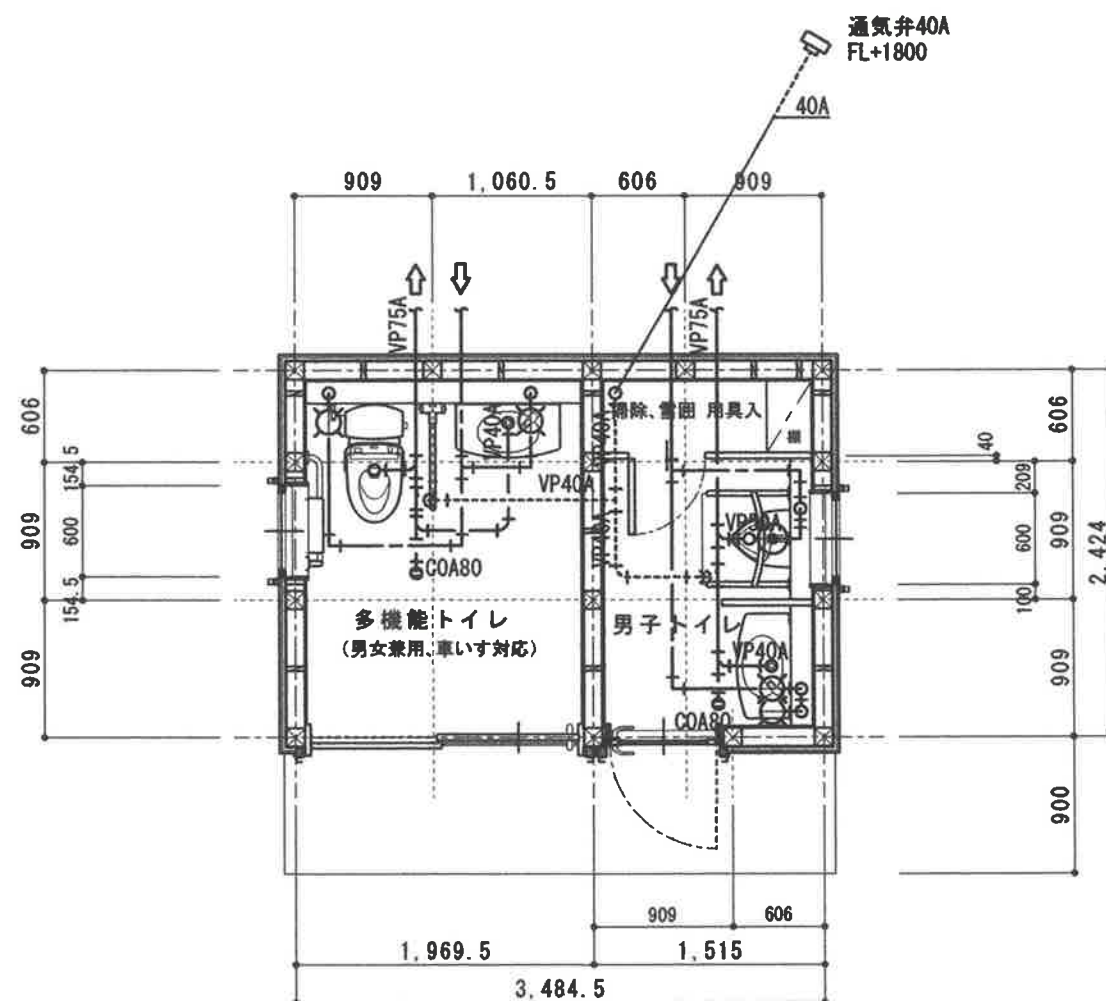
撤去品リスト

品名	台数	備考
和風便器	1	
小便器	2	
手洗器	1	
化粧鏡	1	

※  の器具を撤去する

現況 配置図 S=1/100

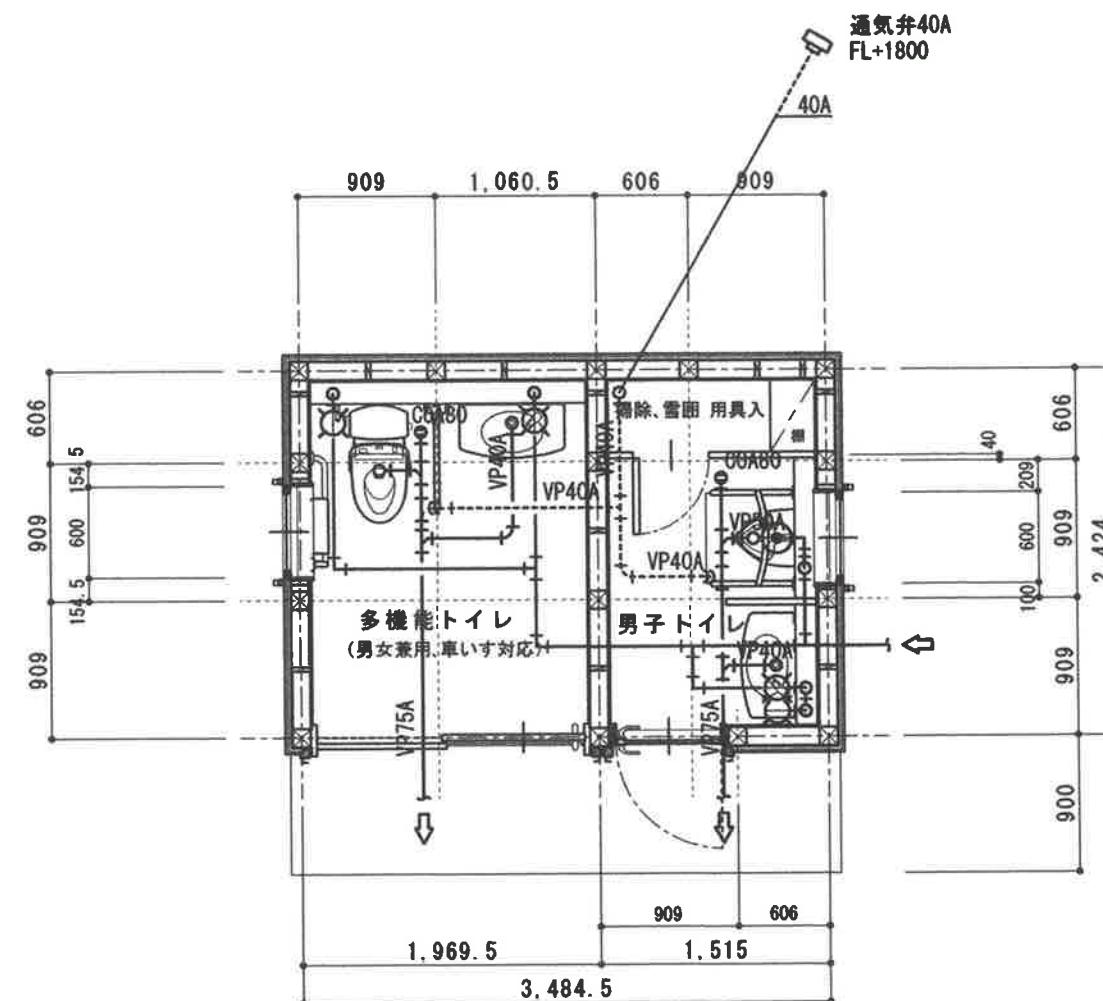
神立 公園



※屋内給水管はSGP-VD15Aとする

平面図 S=1/50

原新田公園



※屋内給水管はSGP-VD15Aとする

平面図 S=1/50

神立公園