

位置図

■ 工事概要

工事名称	県指定文化財池田家トイレ設計工事
発注者	湯沢町
建築場所	南魚沼郡湯沢町大字三俣

■ 外部仕上表

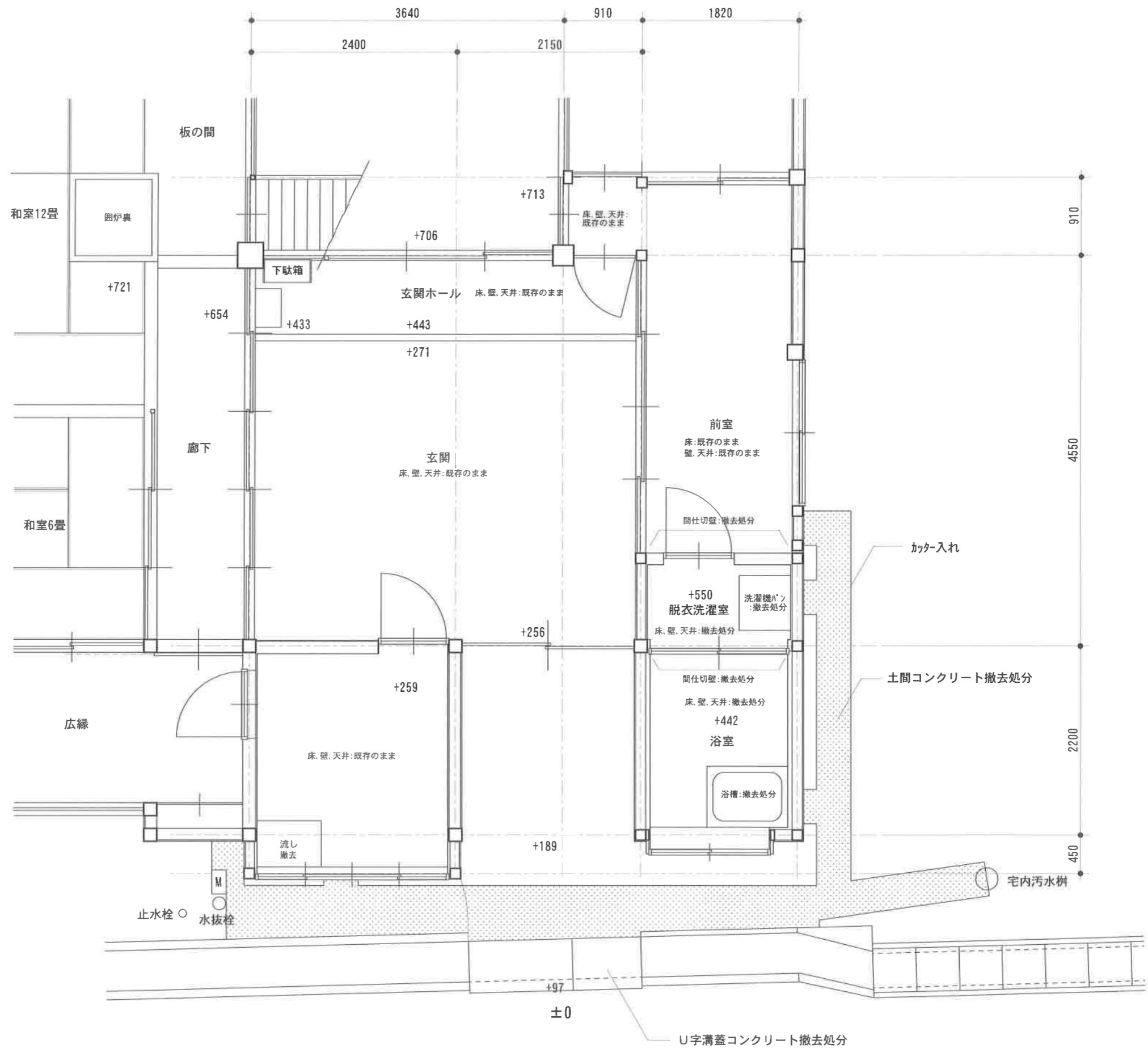
部位	仕様	
外壁	既存	一部カラー鉄板張り 他：下見板張り、押縁 既存のまま、 既存看板：撤去処分
	改修	既存のまま
外構	既存	U字溝蓋：コンクリート 撤去処分
	改修	U字溝蓋：縞鋼板加工（ 2.00m×0.60m t=4.5、下部アングル L-40×40×2.3 ） 溶融亜鉛メッキ仕上げ


■ 内部仕上表

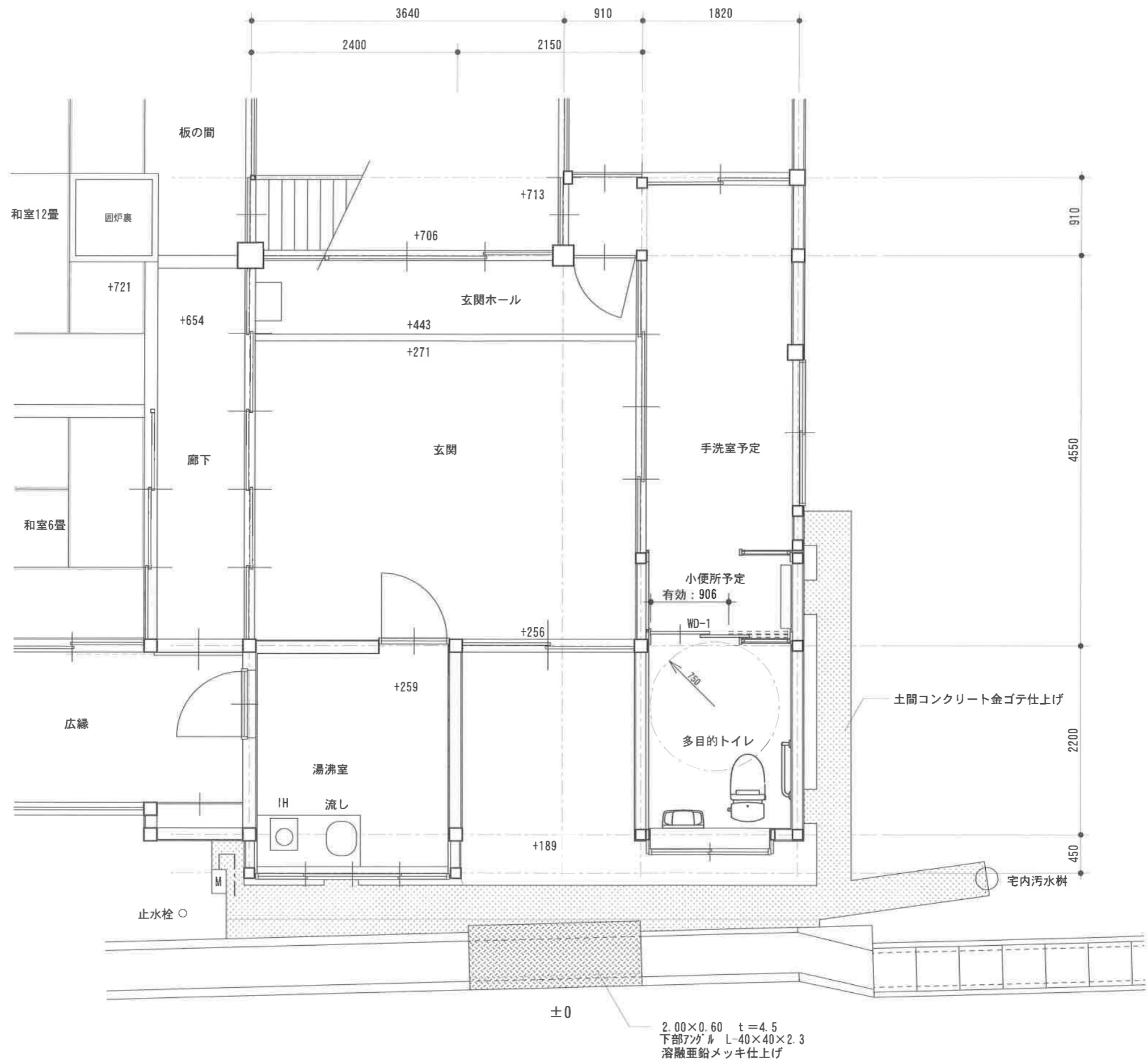
階	室名	床	巾木	腰・壁	天井	天井高	
1階	既存	洗濯室	フローリング撤去処分	石膏ボード t=12下地 ビニルクロス貼り 撤去処分	石膏ボード t=9下地 ビニルクロス貼り 撤去処分	2010	
	改修	小便所予定	捨張りの上縁甲板 t=12新設	既製品 t=60塗装品新設 腰：壁：杉板張り t=12塗装品、 壁：石膏ボード t=12.5下地 ビニルクロス貼り 新設	石膏ボード t=9.5下地 ビニルクロス貼り 新設	2150	
	既存	浴室	モルタル下地タイル貼り撤去処分		腰：モルタル下地タイル貼り、壁：モルタル下地リシン吹付け 撤去処分	モルタル下地リシン吹付け 撤去処分	2000
	改修	多目的トイレ	コンクリート下地木下捨張りの上縁甲板 t=12新設	既製品 t=60塗装品新設	腰：壁：杉板張り t=12塗装品、 壁：石膏ボード t=12.5下地 ビニルクロス貼り 新設	石膏ボード t=9.5下地 ビニルクロス貼り 新設	2000～2250
	既存	前室	フローリング		洗濯室側のみ：プリントベニヤ張り 撤去処分、他：板張り一部漆喰既存のまま	板張り 既存のまま	
	改修	手洗室予定	既存のまま	洗濯室側：既製品 t=60 塗装品新設	小便所側のみ：壁杉板張り t=12塗装品 新設、他：板張り一部漆喰既存のまま	既存のまま	


記号	場所	WD-1	トイレ
形状・寸法			
種別方式	機能引戸（2枚連動引戸 上吊りタイプ）		
巾(W)	高さ(H)	図示	図示
個数	見込	枠見込	
材料・仕上	木質、ミディアムAW(打合せに依る)		
硝子	樹脂板 t=2		
金物	標準付属品一式、両側大型ハンドル、大型サムソ、マグネットイットトン、振れ止め、採光通風グリ付、パリアリ仕様		
備考	YKKインテリア建材KHF6132BL2同等品		

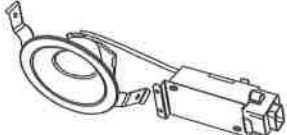

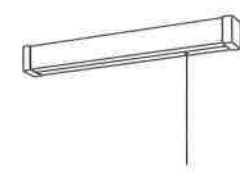
	株式会社 アーキファクトリー	工事名	県指定文化財池田家トイレ設置工事	日付	2018. 5. 29	受領	No. 01
	〒949-6101 新潟県南魚沼郡湯沢町湯沢1-10-7 TEL 025-784-4777 TEL 025-784-4770	1級建築士事務所 新潟県知事登録(二)第3842号 開設者：1級建築士(大)288903号 北原 雄一 管理建築士：1級建築士(大)159753号 樋口 雅一	図面名	仕上表・建具表	縮尺		

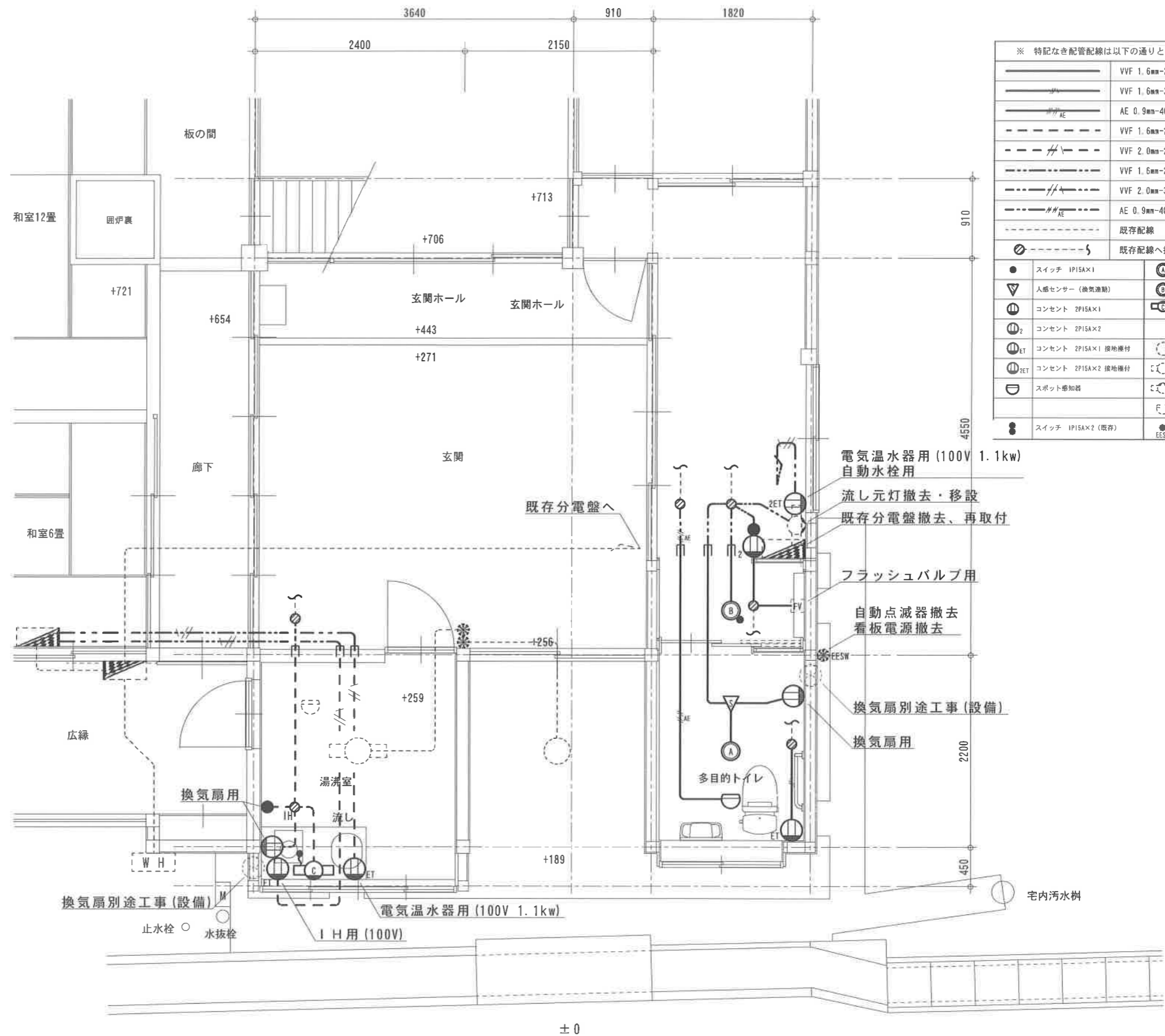


 archi. factory 〒949-6101 新潟県南魚沼郡湯沢町湯沢1-10-7 TEL 025-784-4777 TEL 025-784-4770	株式会社 アーキファクトリー 1級建築士事務所 新潟県知事登録(二)第3842号 開設者: 1級建築士(大) 288903号 北原雄一 管理建築士: 1級建築士(大) 159753号 樋口雅一	工事名 県指定文化財池田家トイレ設置工事	日付 2018. 5. 29	受領	No. 02
		図面名 現況平面図	縮尺 S=1/50		



 archi. factory 〒949-6101 新潟県南魚沼郡湯沢町湯沢1-10-7 TEL 025-784-4777 TEL 025-784-4770	株式会社 アーキファクトリー 1級建築士事務所 新潟県知事登録(二)第3842号 開設者: 1級建築士(大)288903号 北原 雄一 管理建築士: 1級建築士(大)159753号 樋口 雅一	工事名 県指定文化財池田家トイレ設置工事	日付 2018. 5. 29	受領	No. 03
		図面名 改修平面図	縮尺 S=1/50		


A 多目的トイレ	1台
LEDダウンライト 100形電球1灯器具相当	
	
電球色 (2700K)、Ra83 器具光束705lm、消費電力7.4W、電圧100V 高気密SB形、拡散タイプ 枠：アルミダイカスト (ホワイトつや消し) 埋込穴φ100、15~40度の傾斜天井に配光対応	
パナソニック LGB76392LE1 (相当)	
B 小便トイレ	1台
LEDダウンライト 60形電球1灯器具相当	
	
電球色 (2700K)、Ra83 器具光束425lm、消費電力7.3W、電圧100V 拡散タイプ、明るさセンサー付、高気密SB形、天井埋込型 枠：アルミダイカスト (ホワイトつや消し) 点灯モード・点灯保持時間調整機能付 消灯お知らせ機能付 埋込穴φ100、埋込高100	
パナソニック LGBC71632LE1 (相当)	
C 流し元	1台
LEDブラケット 20形直管蛍光灯1灯器具相当	
	
昼白色 (5000K)、Ra83 器具光束1100lm、消費電力12W、電圧100V 埋込付型 フルスイッチ付、拡散タイプ カバー：プラスチック (乳白) W=580 H=65 出し高64	
パナソニック LGB85038LE1 (相当)	



※ 特記なき配管配線は以下の通りとする。

	VVF 1.6mm-2C (隠蔽)
	VVF 1.6mm-3C (隠蔽)
	AE 0.9mm-4C (隠蔽)
	VVF 1.6mm-2C (樹脂モール)
	VVF 2.0mm-2C (1芯アース) (樹脂モール)
	VVF 1.6mm-2C (露出)
	VVF 2.0mm-3C (1芯アース) (露出)
	AE 0.9mm-4C (露出)
	既存配線
	既存配線へ接続

●	スイッチ IP15A×1	Ⓐ	ダウンライト
▽	人感センサー (換気運転)	Ⓑ	ダウンライト (人感センサー付)
Ⓜ	コンセント 2P15A×1	Ⓒ	流し元灯 (引きひもスイッチ付)
Ⓜ ₂	コンセント 2P15A×2		
Ⓜ _{ET}	コンセント 2P15A×1 接地極付	Ⓢ	1L60W シーリング (既存)
Ⓜ _{2ET}	コンセント 2P15A×2 接地極付	Ⓣ	FL20W×1 逆富士型 (既存)
Ⓜ	スポット感知器	Ⓤ	FL20W×1 ブラケット (既存)
		Ⓥ	スポット感知器 (既存)
●	スイッチ IP15A×2 (既存)	Ⓦ	看板用自動点滅器 (撤去)

 archi. factory 〒949-6101 新潟県南魚沼郡湯沢町湯沢1-10-7 TEL 025-784-4777 TEL 025-784-4770	株式会社 アーキファクトリー 1級建築士事務所 新潟県知事登録(二)第3842号 開 設 者：1級建築士(大) 288903号 北原 雄一 管理建築士：1級建築士(大) 159753号 樋口 雅一	工事名 県指定文化財池田家トイレ設置工事	日付 2018.5.29	受領	No. E01
		図面名 改修電気図	縮尺 S=1/50		

機 器 具

品名	品質・品番	給水	下水	電気	数量	備考
腰掛便器	CS230BH+SH230BF+TCF6621	○	○	○	1	YH650共
壁付手洗い器	LSL870ASR	○	○		1	
耐 蝕 鏡	YM3545FE				1	
L型手摺	T113BL9+T110D15(3)				1	
ミニキッチン	DMK12HEWB(1)B100L	○	○	○	1	
換 気 扇	V-08PS7+PYM-100T(チョコ)			○	2	

