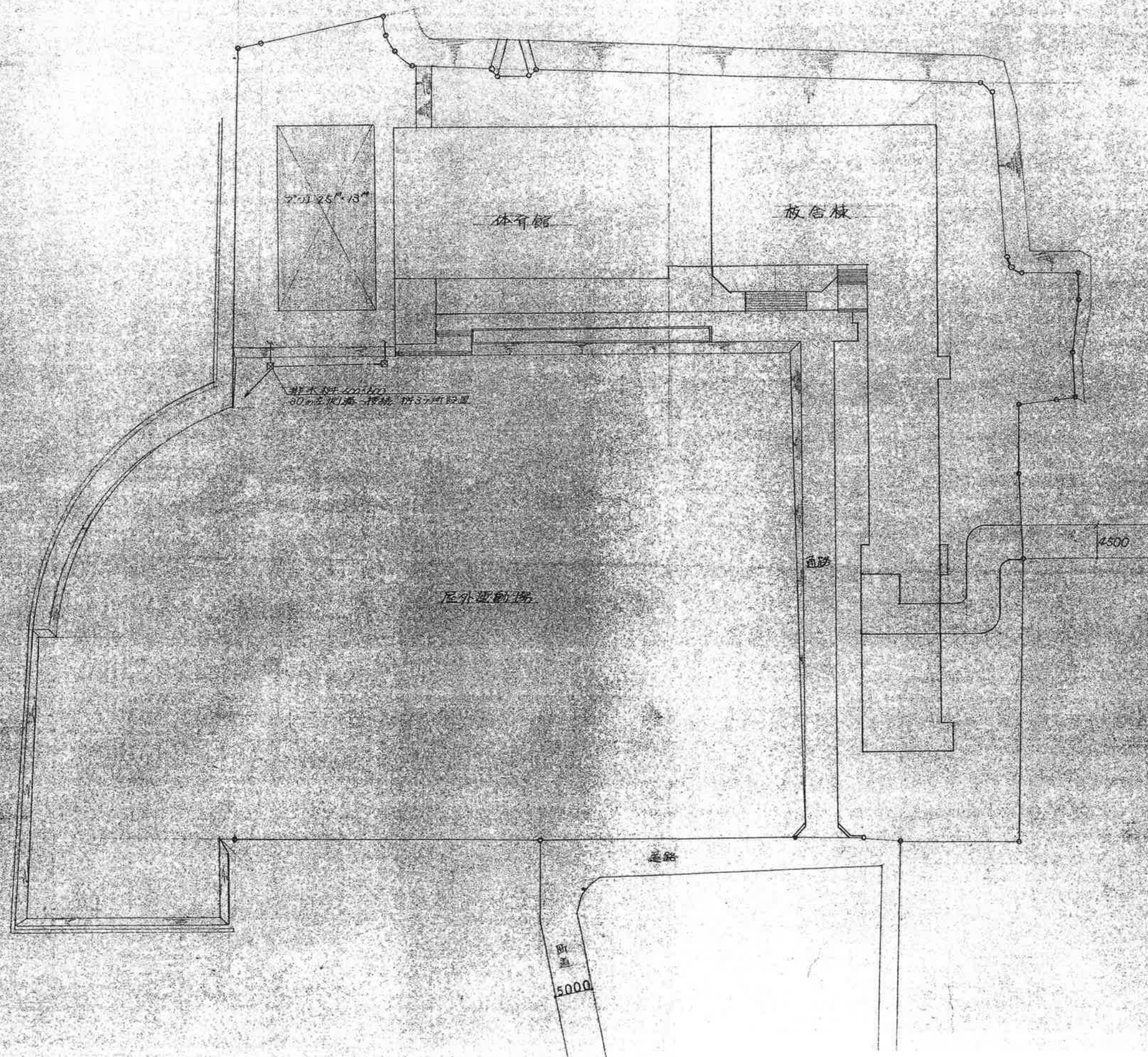


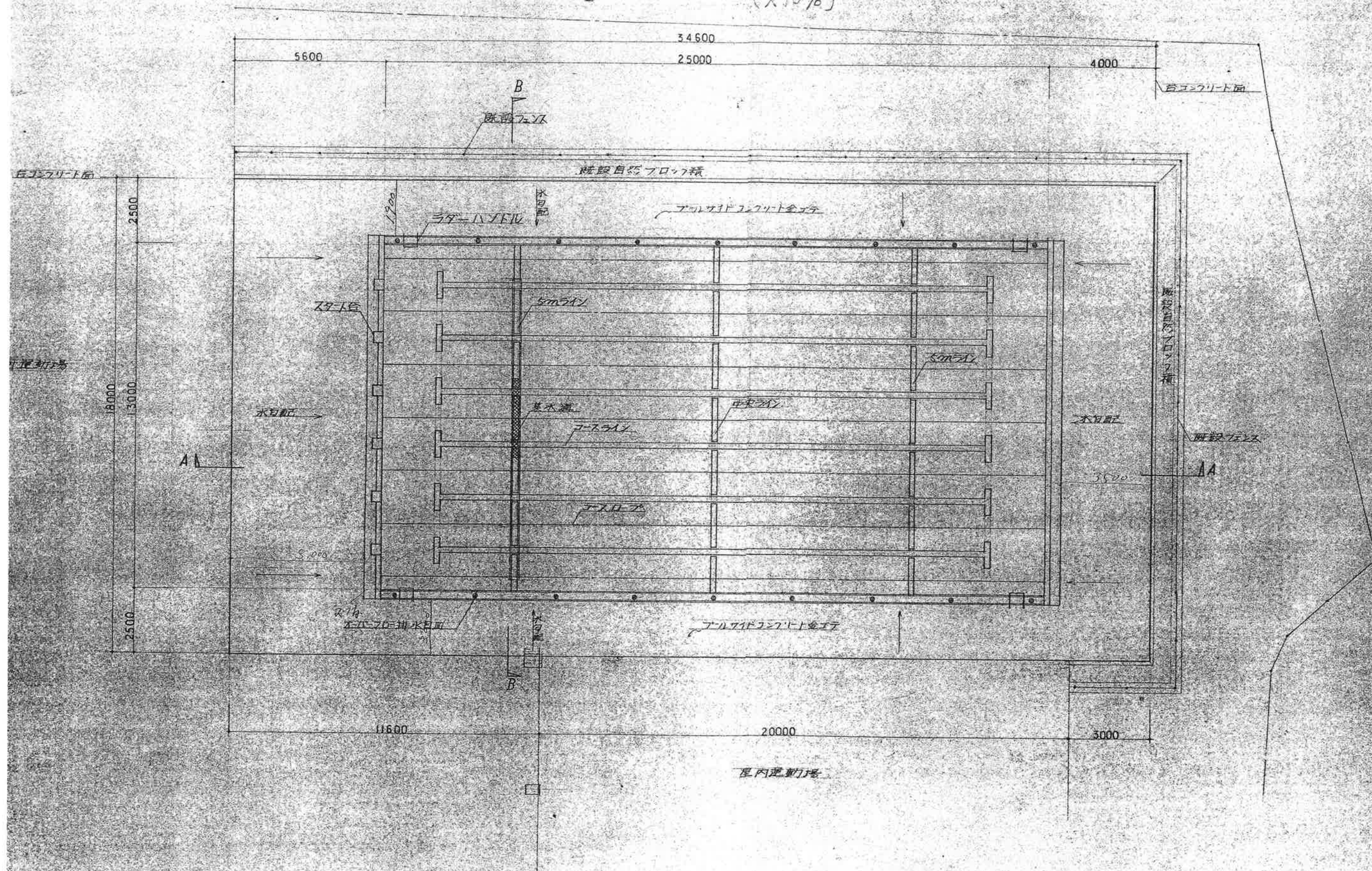
| | | | |
|------------------|---|---------------|---|
| 給排水設備仕様 | | 材料リスト | |
| 工 事 種 目 | 1) 給水配管工事 2) 排水配管工事 3) オーバーフロー排水配管工事 4) シュート循環配管工事 | 工 事 概 要 | |
| 1) 給水配管工事 | 既設井水管(50A) 既設給水管(25A)よりそれぞれ分岐取出し プール本体給水及び補強水給水に供給する | 2) 排水配管工事 | プール本体排水及び推排水は全て排水桝に設置接続し 既設側溝へ接続排水する |
| 3) オーバーフロー排水配管工事 | プール本体接続継手はプール本体製品工事とする 但し接続配管は設備工事にて施工する | 4) シュート循環配管工事 | 既設シュート機よりプール本体接続側の配管工事 |
| | | 材料 | |
| | | 1) 鋼 管 | 仕 友 日本鋼管 同等品 |
| | | 2) 塩ビ管 | 仕 友 日本鋼管 同等品 |
| | | 3) プール製作メーカー | ステンレスプラント(株) 川崎製鉄(株) 新明和工業(株) |
| | | 給排水設備工事 | |
| | | 1) 鋼 管 | 仕 友 日本鋼管 同等品 |
| | | 2) 塩ビ管 | 仕 友 日本鋼管 同等品 |
| | | 3) プール管 | 七ヶ丘 三井 フォク 同等品 |
| | | 4) 排水桝 | 北沢 大洋 同等品 |

配置図 1:400

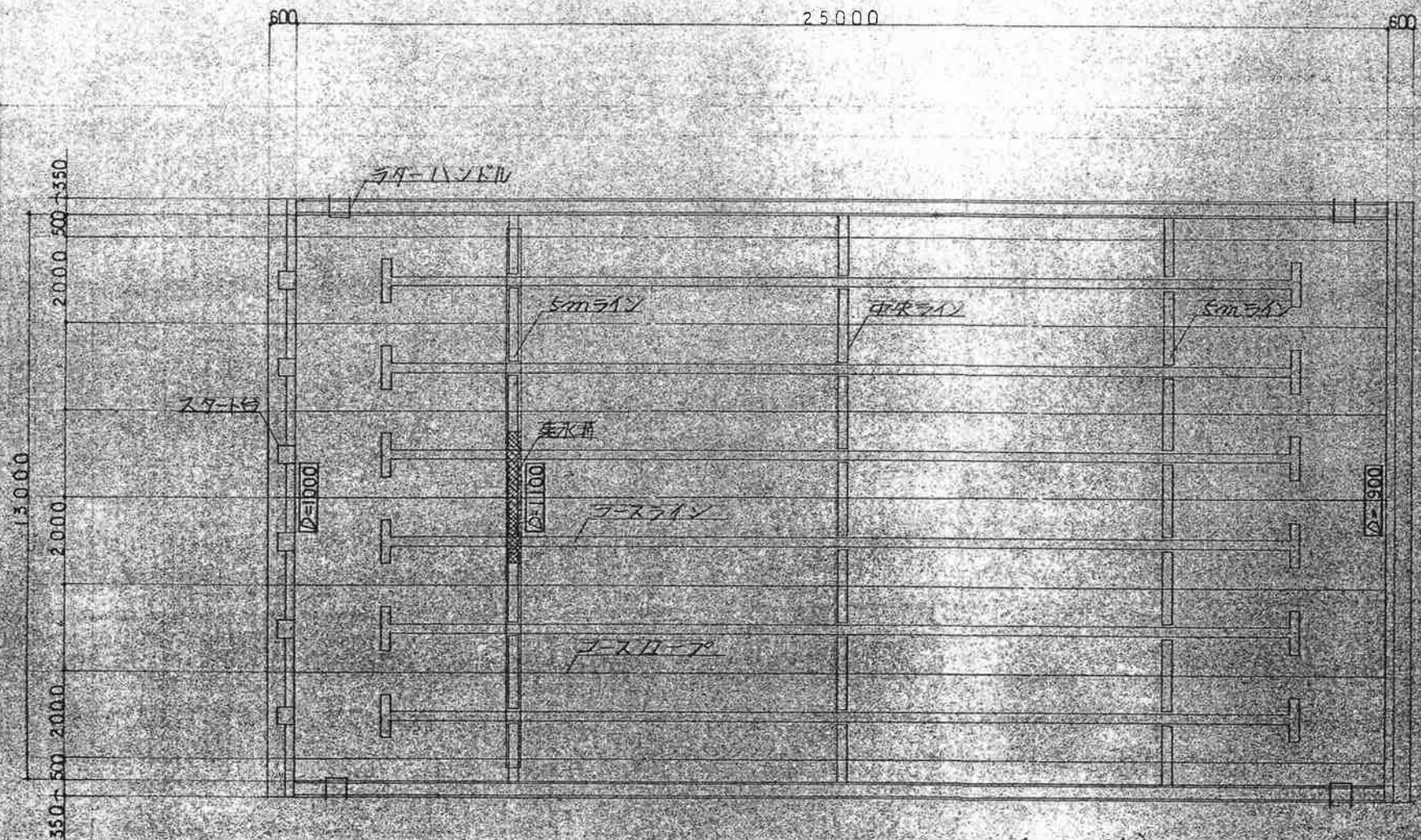
(×70%)



全体平面图 1:100
(X70%)



平面図 1/100 (x70%)



断面図 1/100 (x70%)



34600

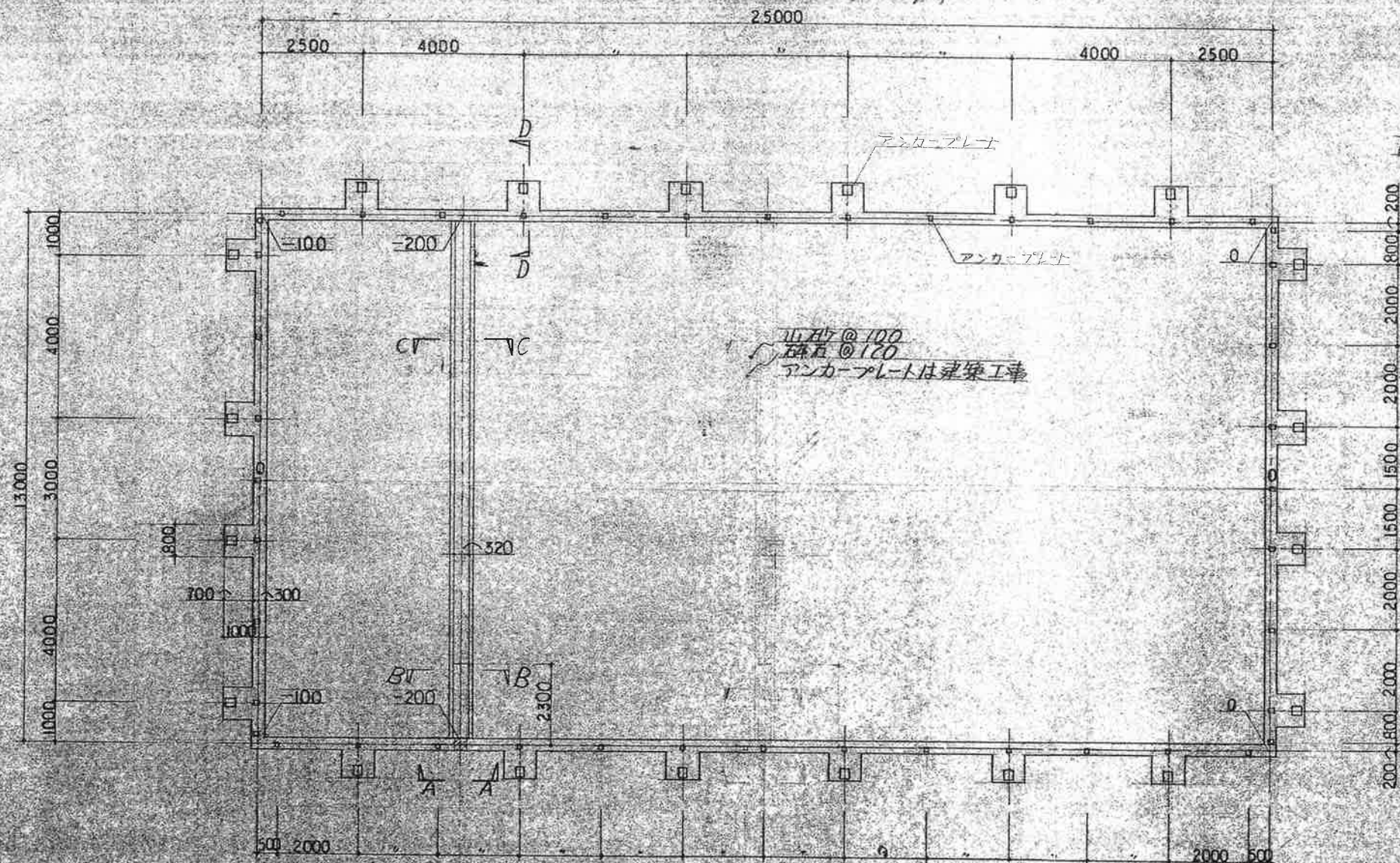


(x 70%)

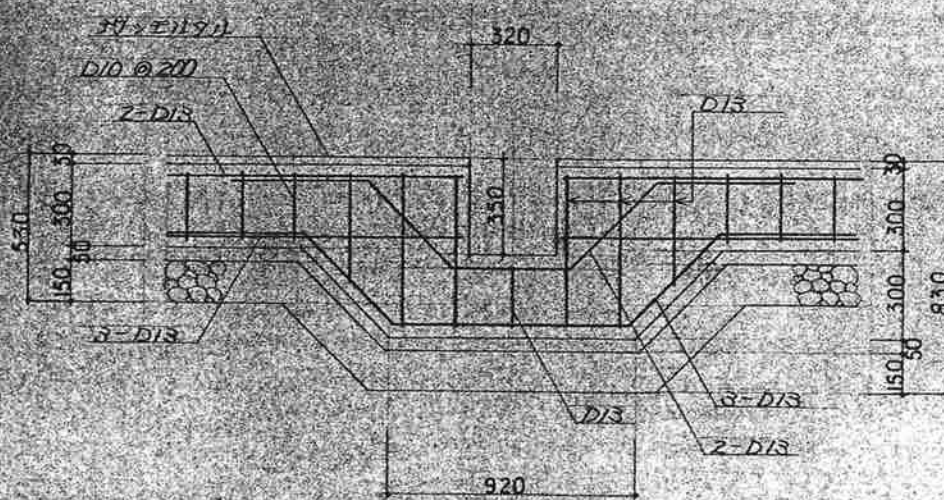


一 屋内運動場則仕上る

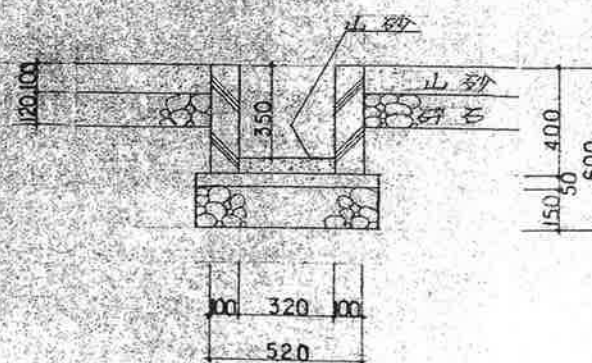
基礎図 1:100
(x70%)



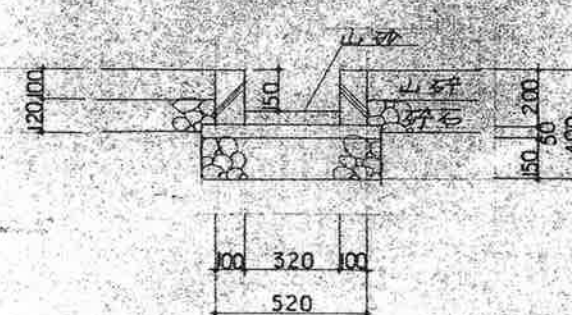
断面 12:100



A-A 断面图 1:20 (x70%)

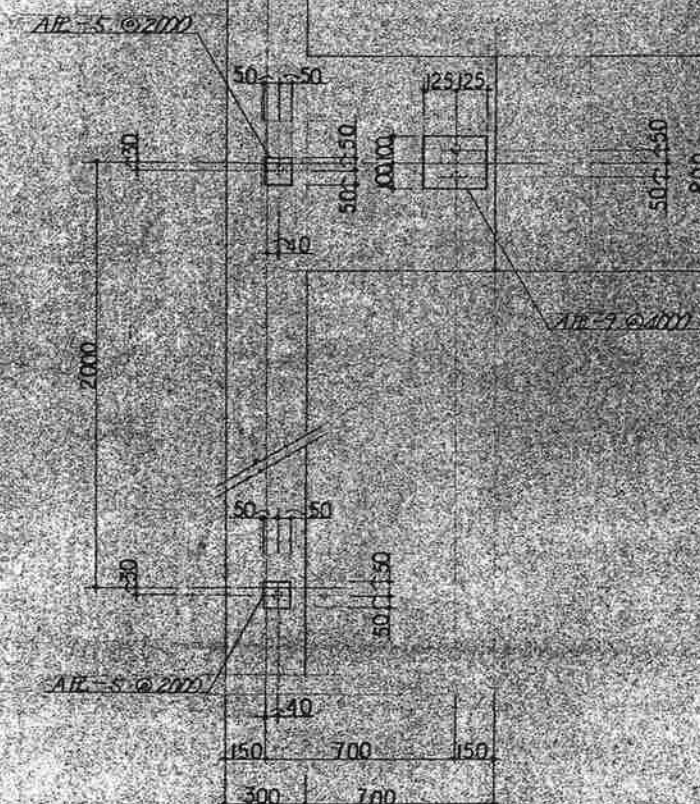
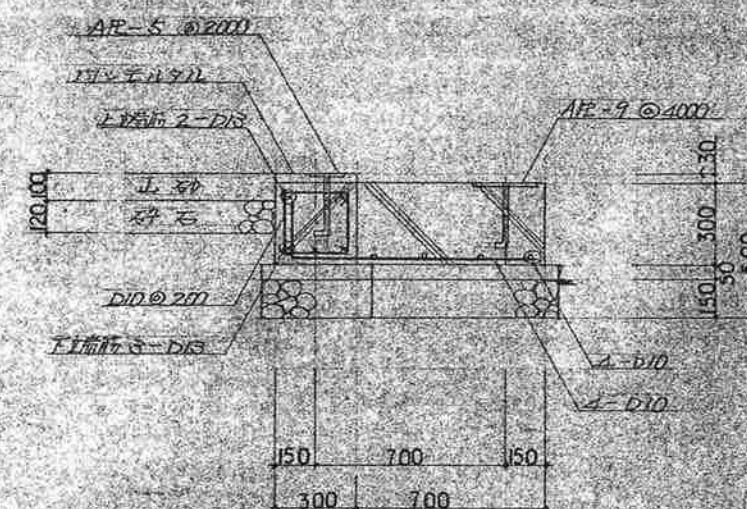


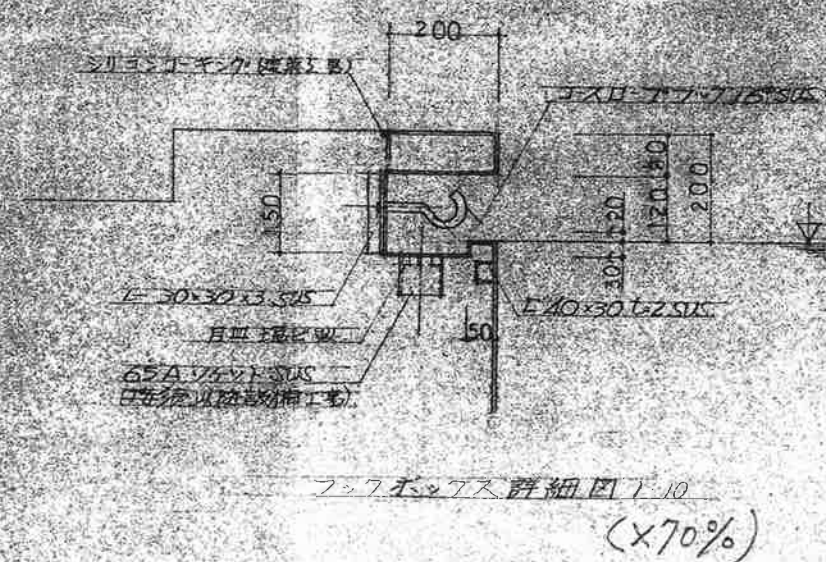
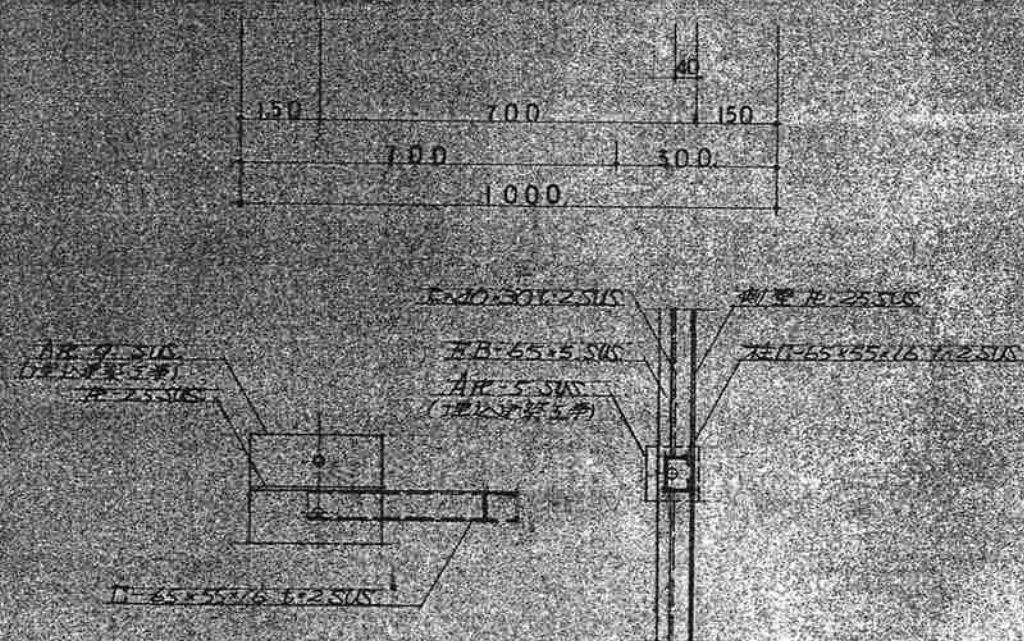
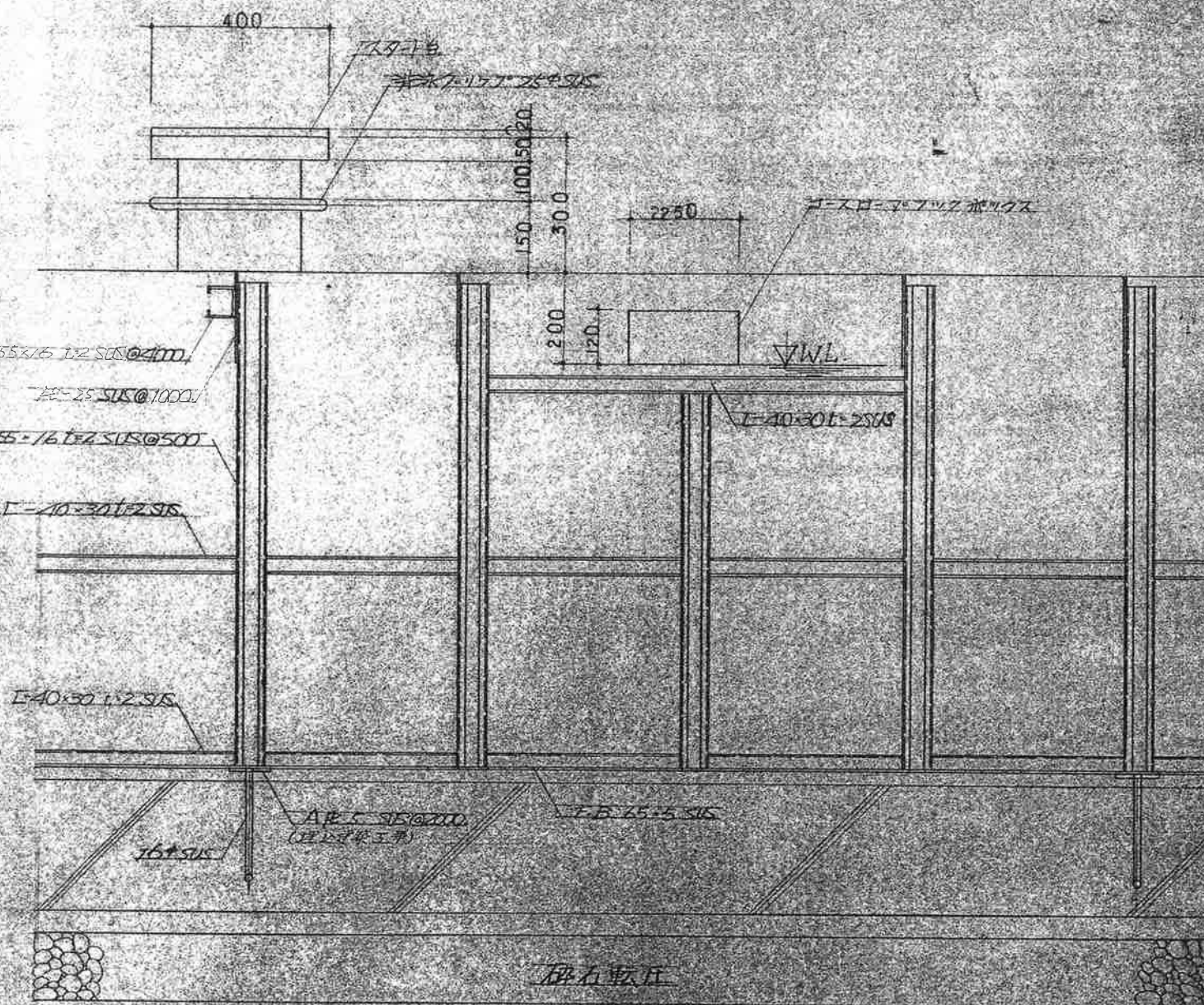
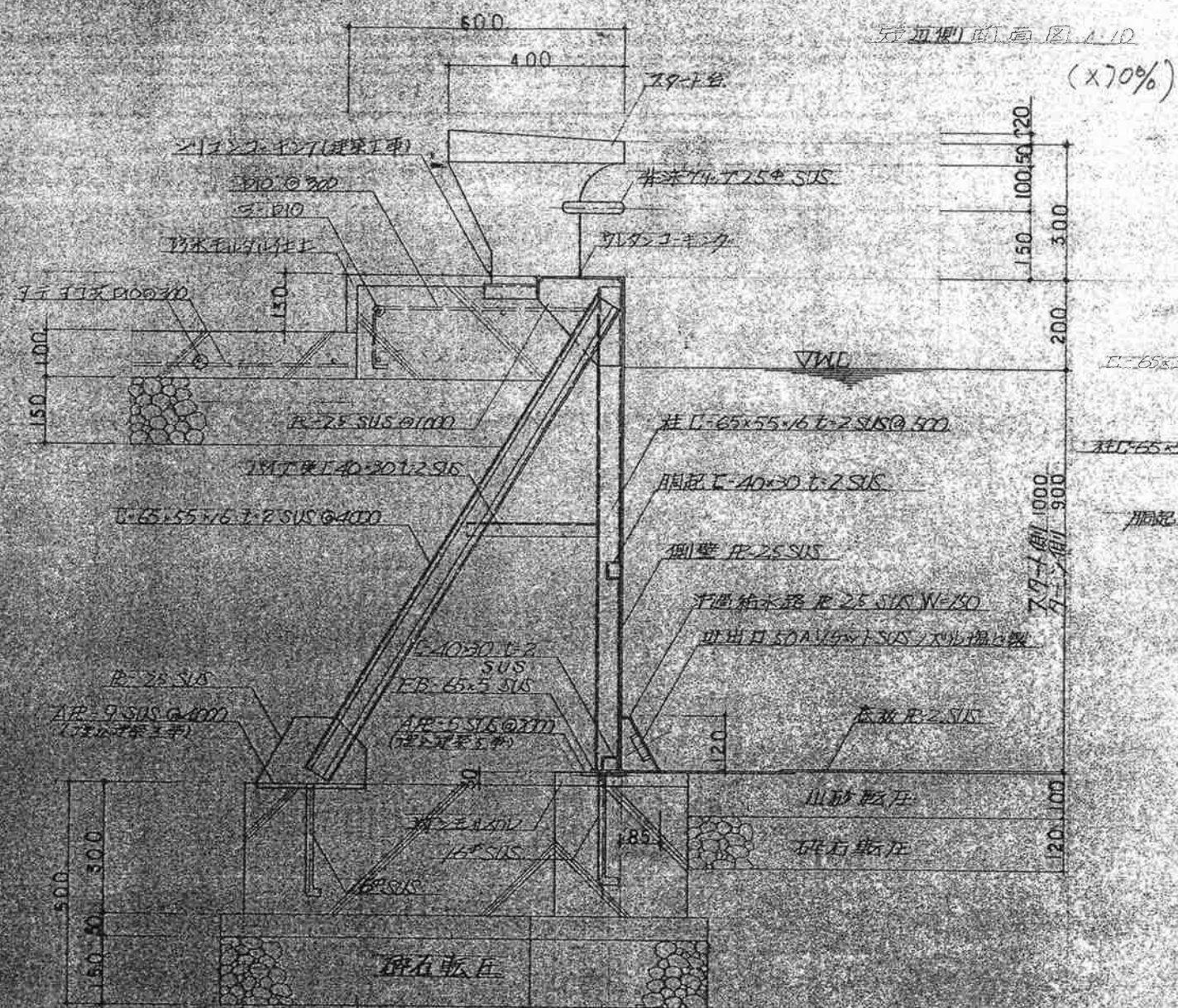
B-B 断面图 1:20 (×70%)



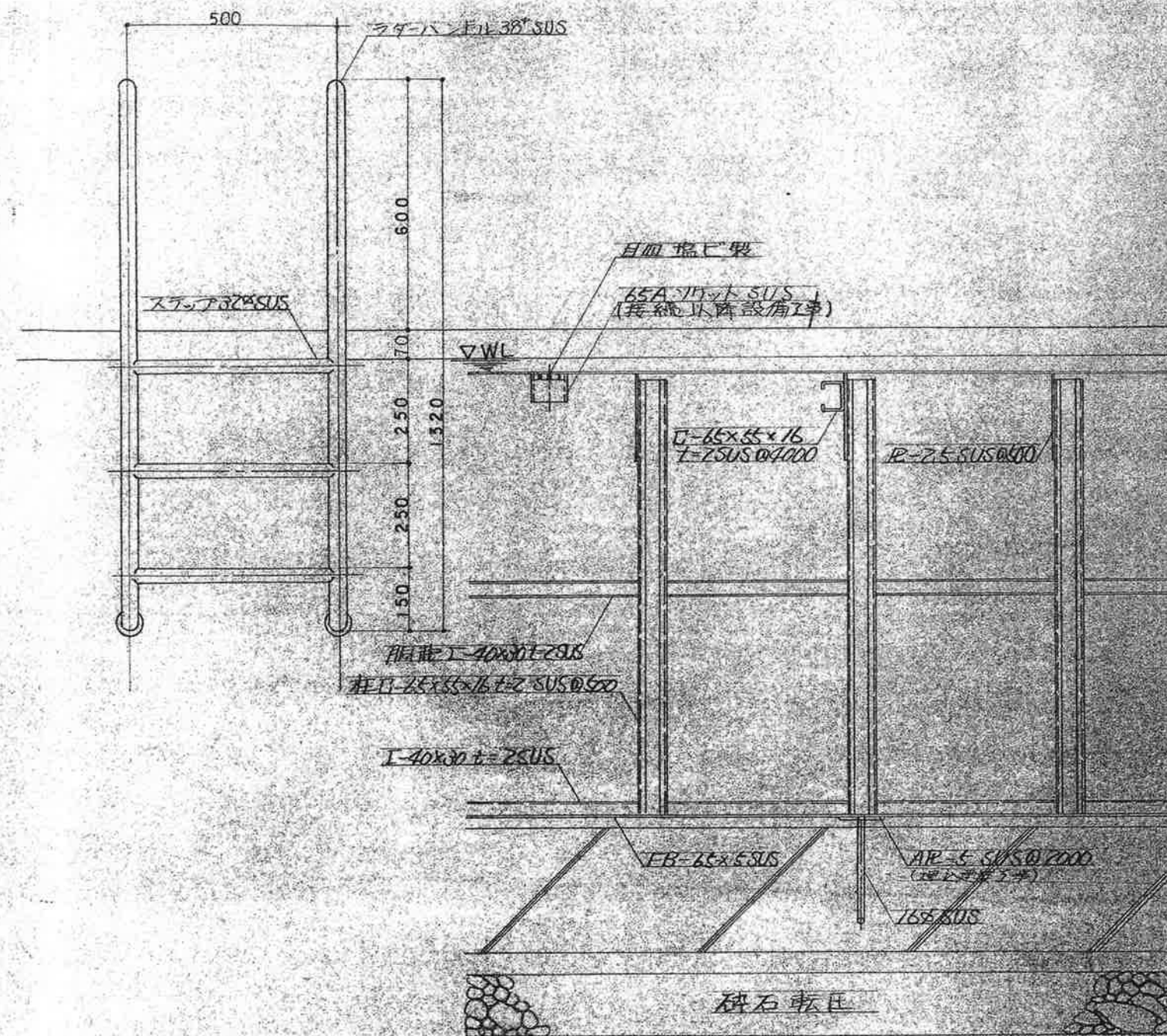
C-C 断面图 1:20 (×70%)

D=D 断面图 1:20
(x70%)

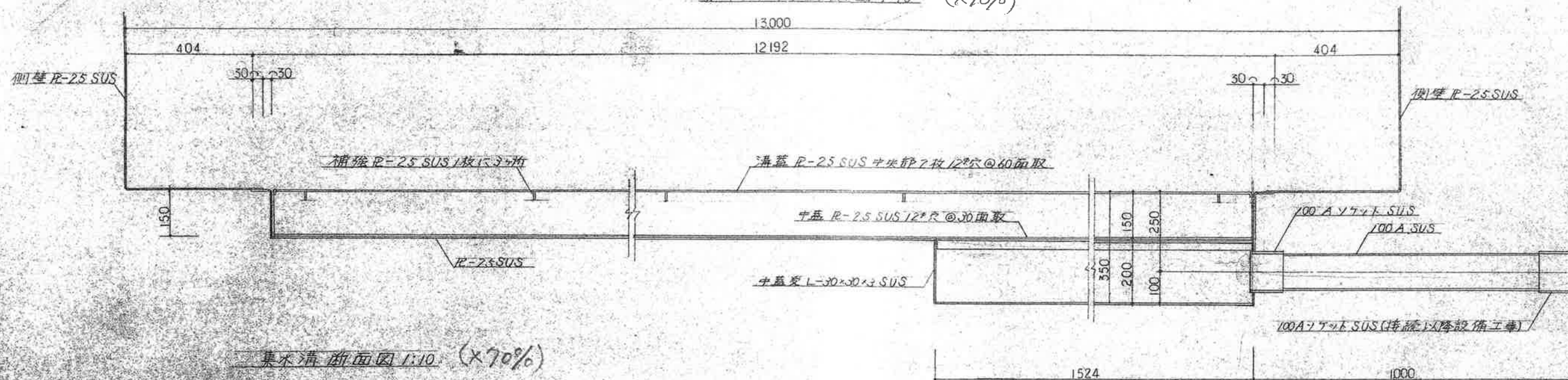




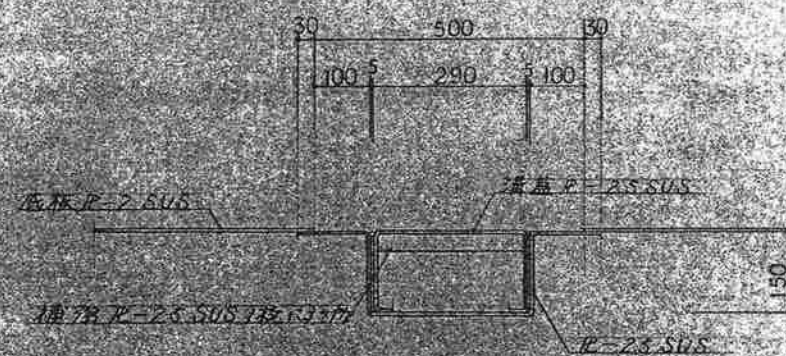
2



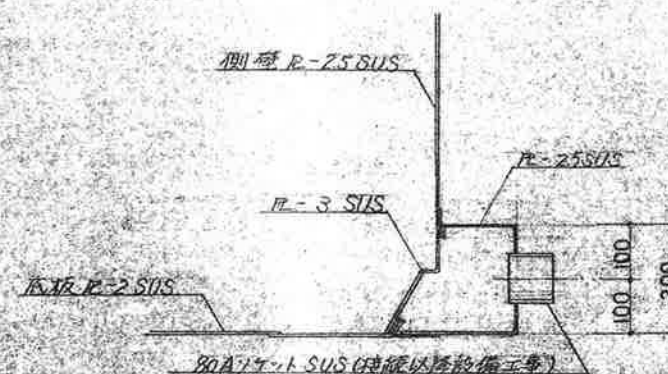
集水溝 枋 断面 $\times 1:10$ ($\times 70\%$)



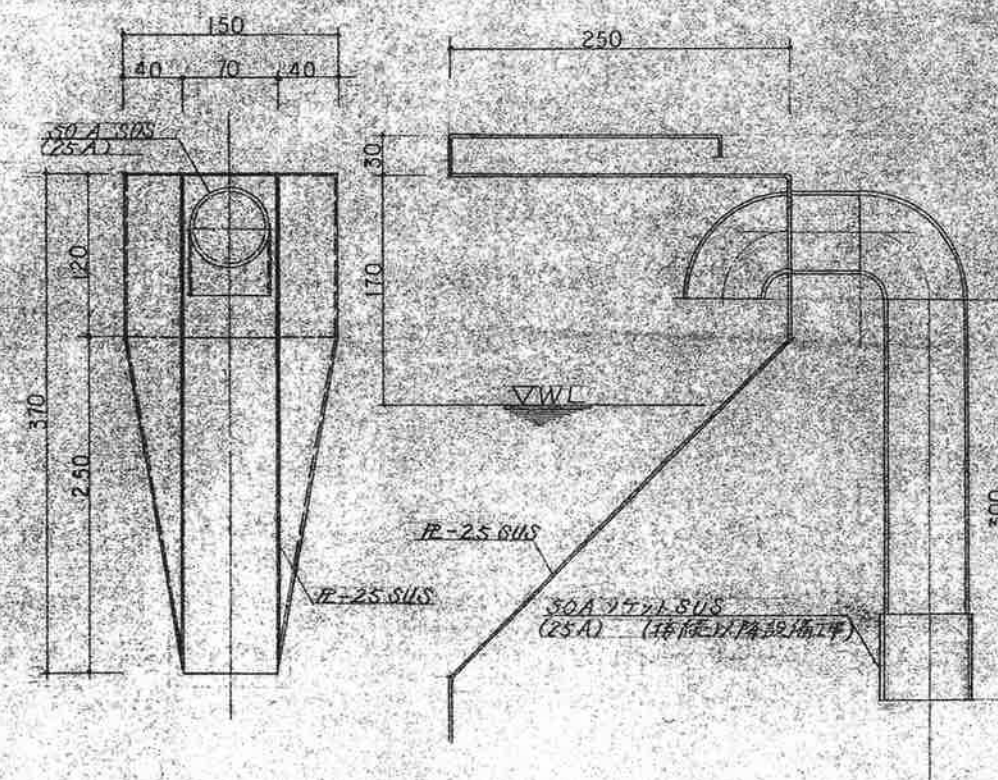
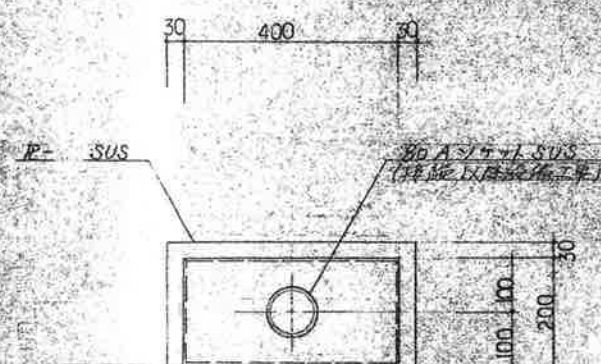
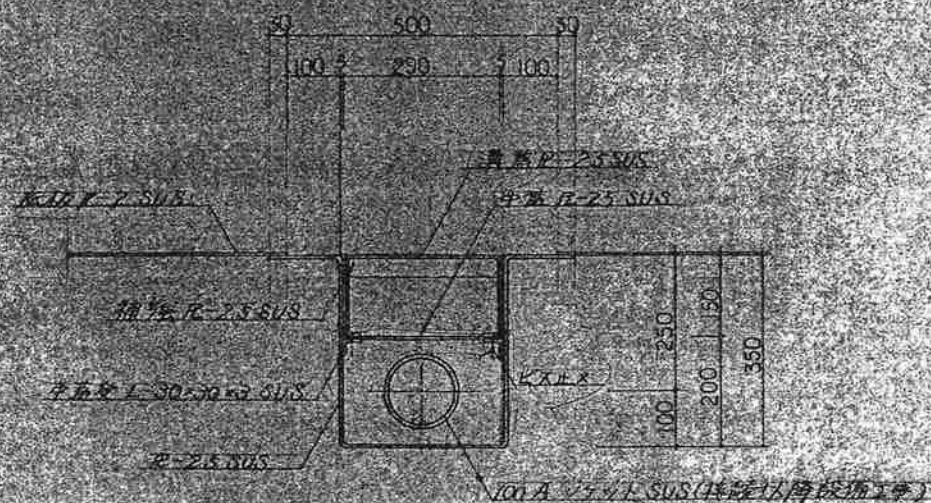
集水溝断面图 1:10 (x70%)



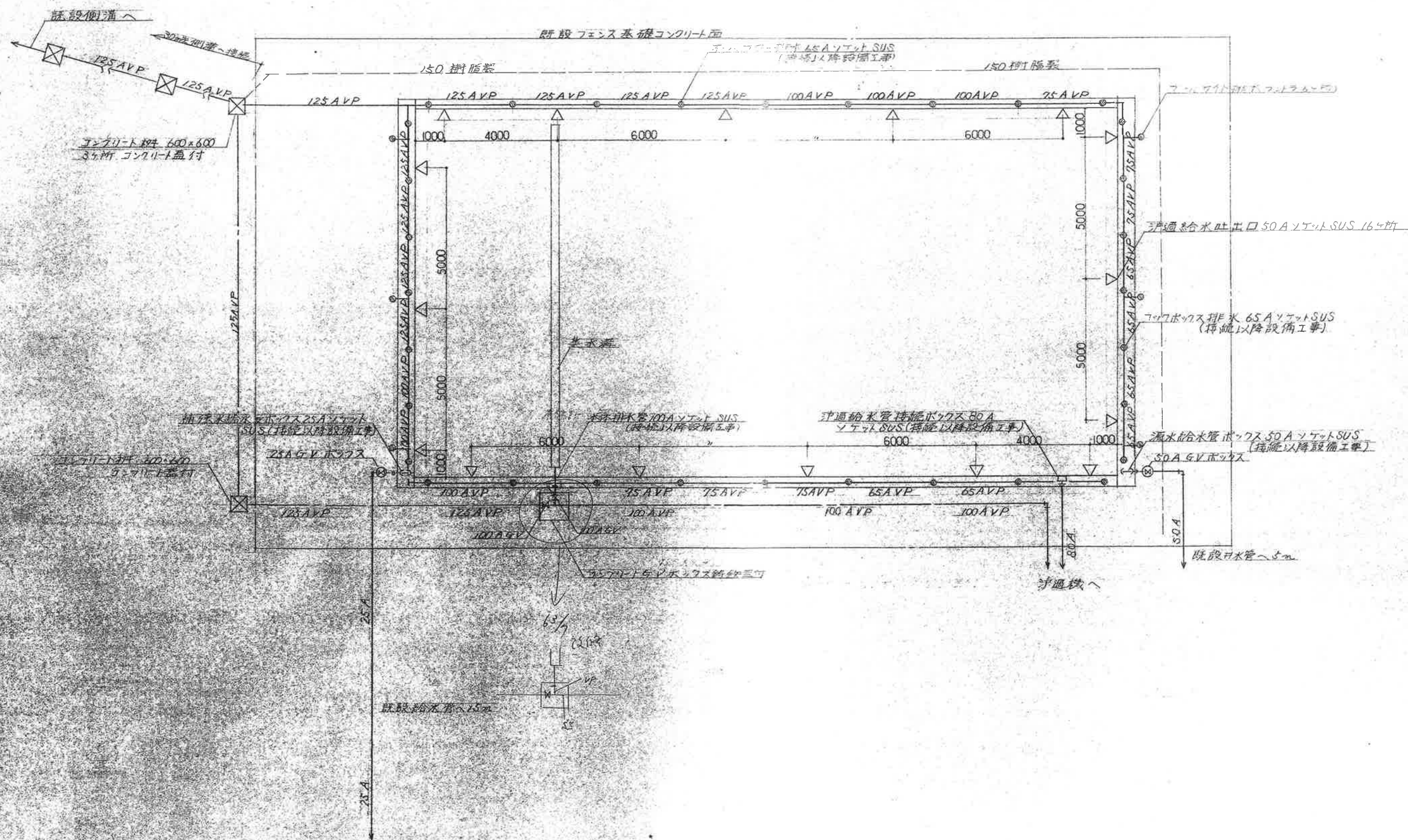
炉過給水管接続ボツ又詳細図 1:10 (×70%)

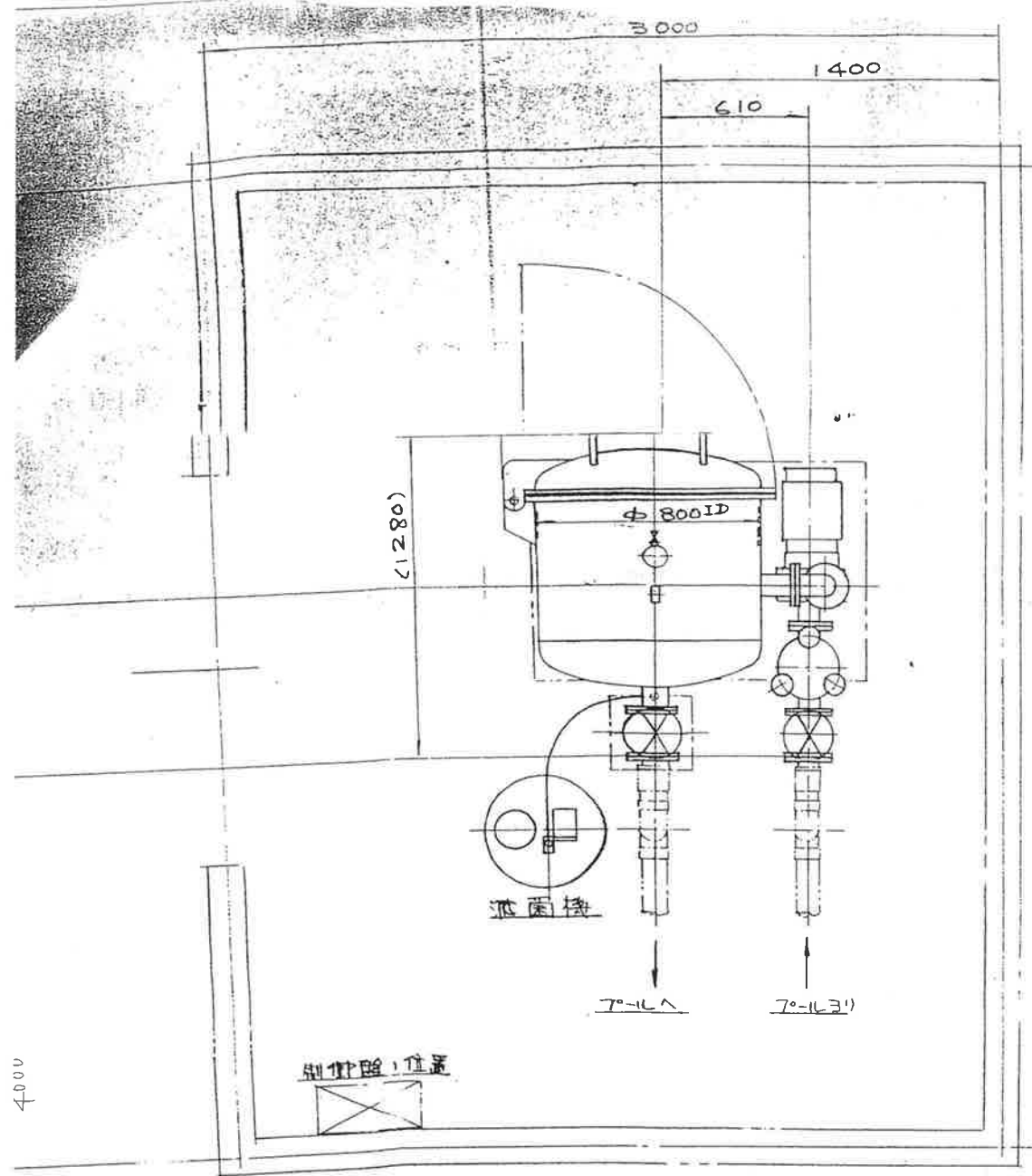


集水道(綽斯)断面图 1/10 (×70%)

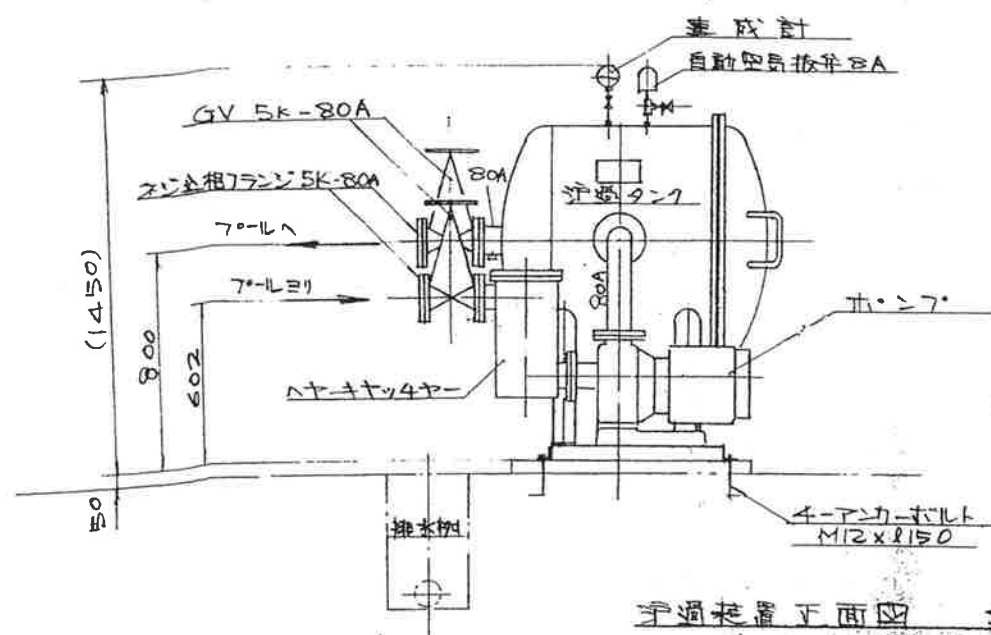


源水・補強水給水管取付図 1:4
()内管径は補強水給水管径を示す

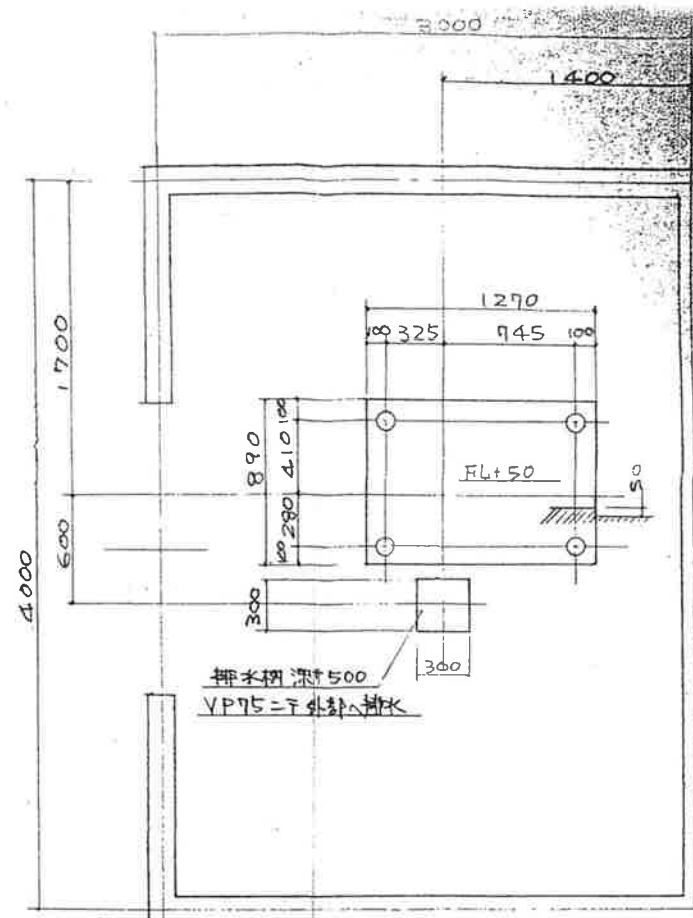




浄過装置平面図 S=1/20



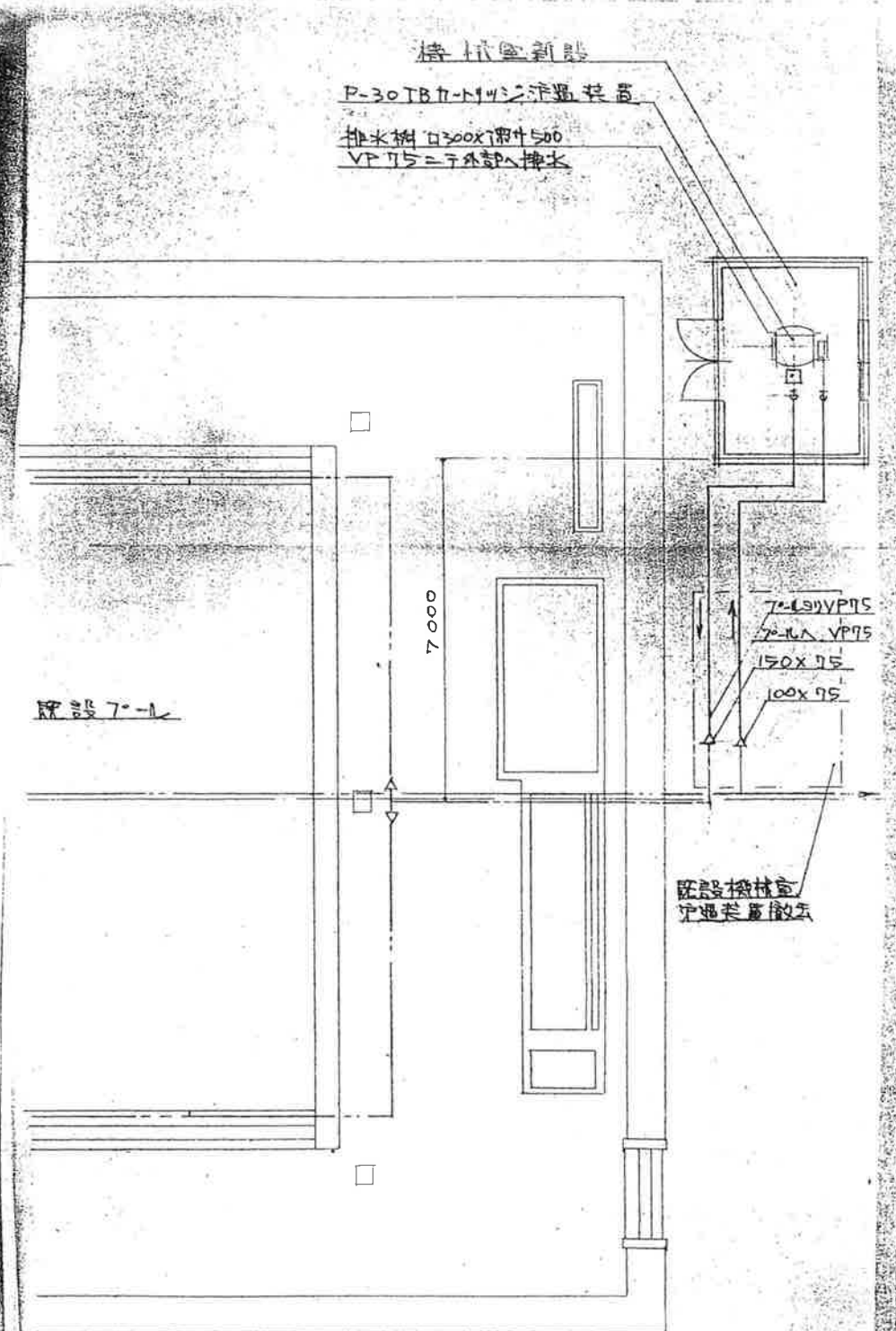
浄過装置下面図 S=1/20



機械室基礎平面図 S=1/30

浄過装置仕様

1. 型式名称 P-30TB 7°-L 浄過装置
2. 浄過能力 48 m³/h
3. ポンプ 川本自吸式 GS-805-C3.7 80A x 3.7kW
4. 濾菌機 次亜塩素酸V-タ使用 50Lタンク付 3φ x 200V x 35W x 108h
5. 重量(約) 空時: 460kg, 運転時: 950kg



浄過装置接続配管図 S=1/100

新潟県プール条例施行規則第3条
(5) 循環ろ過設備及び消毒設備の機能を
明らかにする書類

80-22P