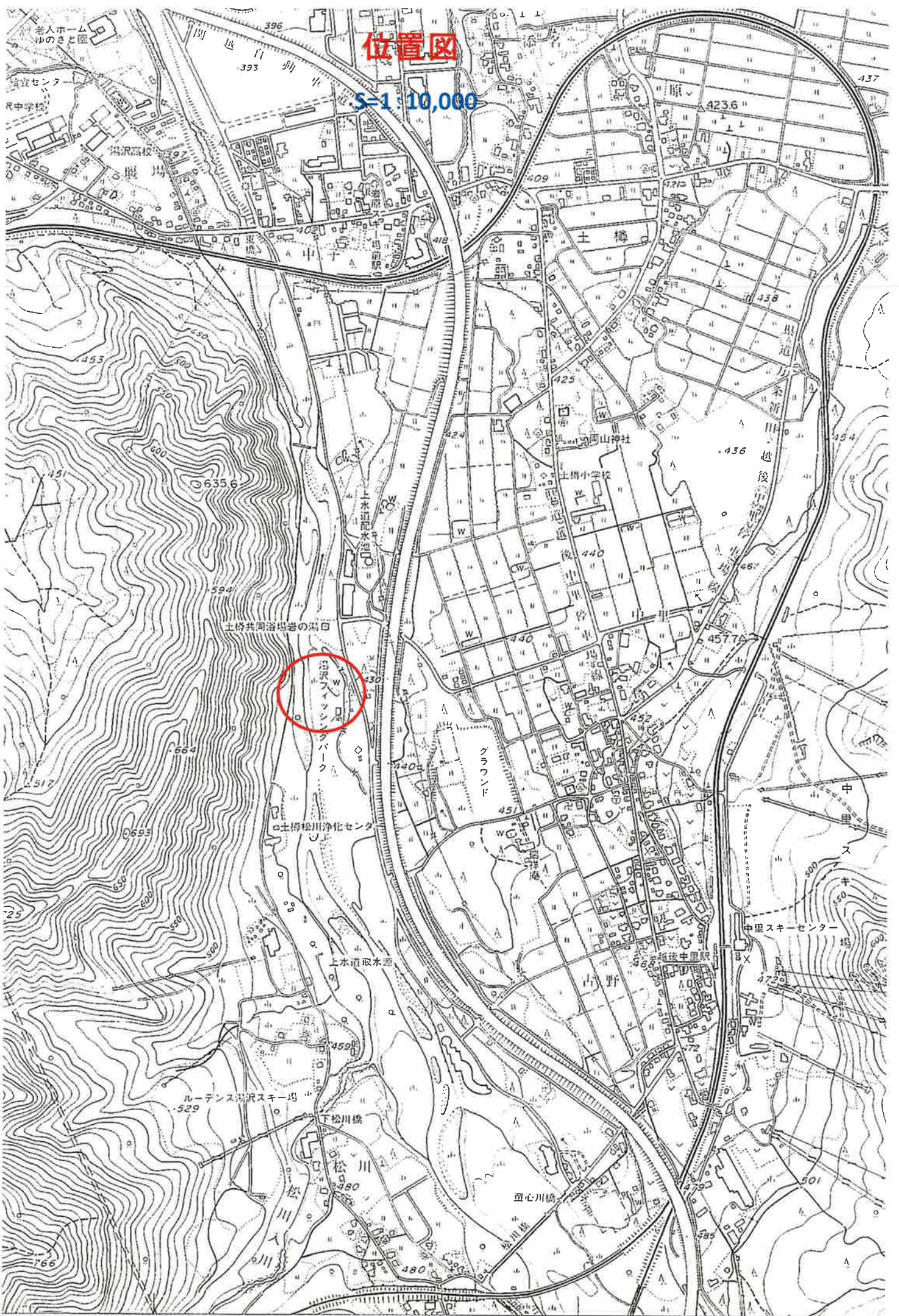
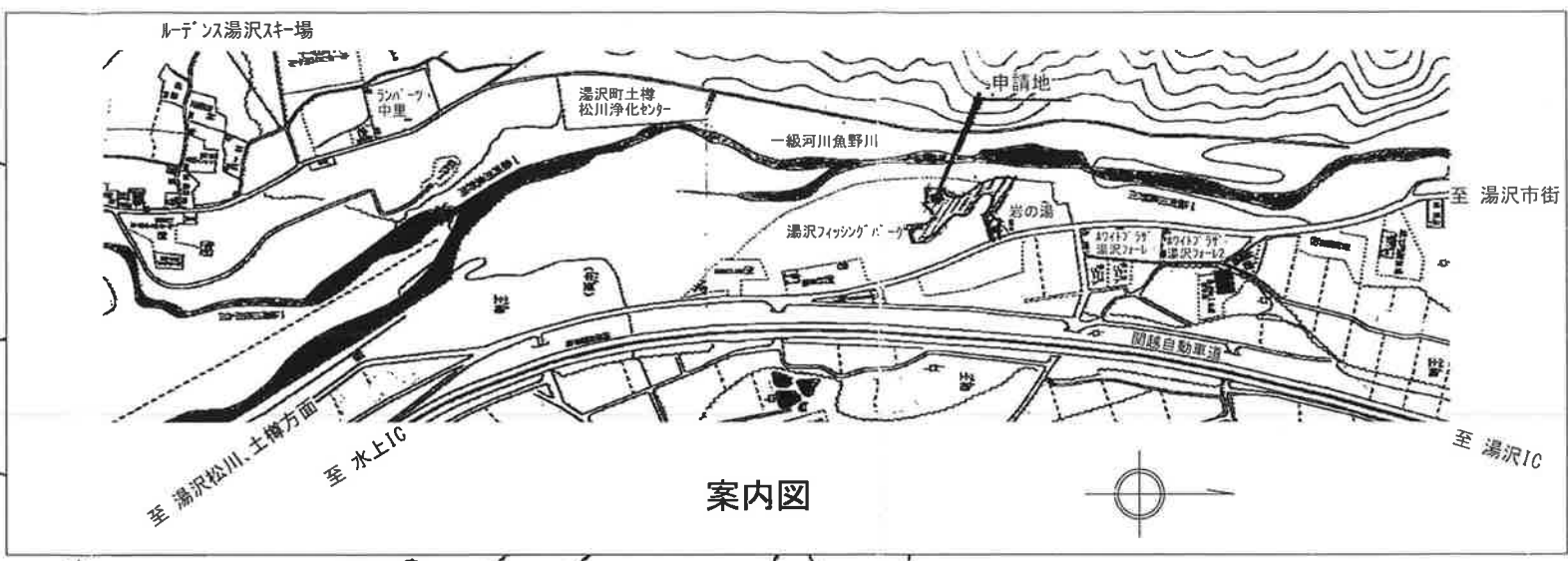
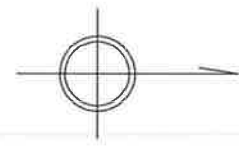


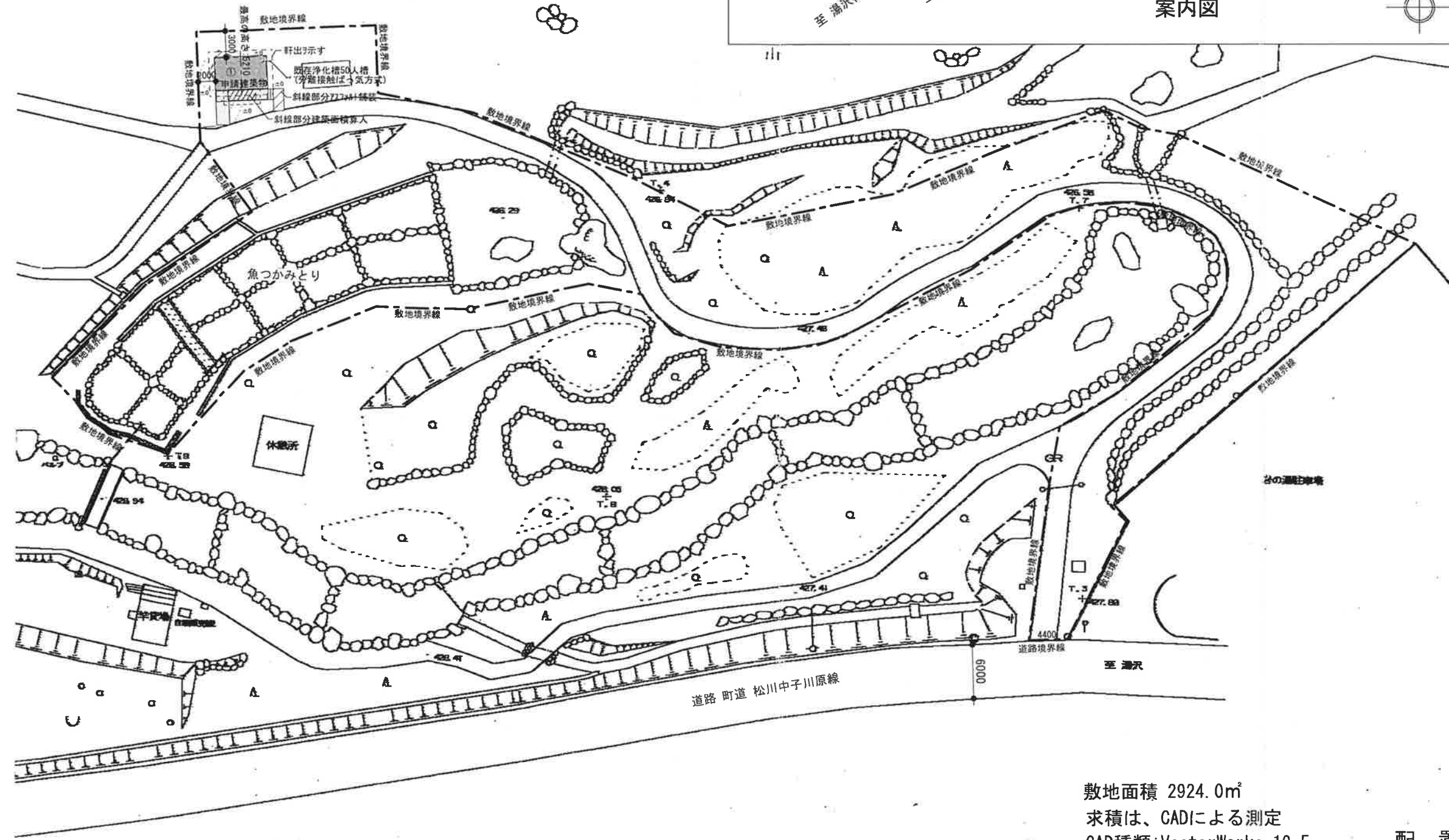
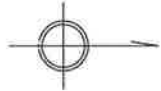
位置図

S=1:10,000






案内図



敷地面積 2924.0㎡
 求積は、CADによる測定
 CAD種類: VectorWorks 12.5

配置図 S=1/500

 archi. factory 〒949-6101 新潟県南魚沼郡湯沢町湯沢1-10-7 TEL 025-784-4777 TEL 025-784-4770	archi. factory 有限会社 アーキファクトリー 1級建築士事務所 新潟県知事登録(二)第3842号 開設者: 1級建築士(大)288903号 北原 雄一 管理建築士: 1級建築士(大)159753号 樋口 雅一	工事名 フィッシングパークトイレ改築工事	日付 17.09.00	受領	No. 01
		図面名 配置図・案内図	縮尺		

■ 工事概要

■ 面積表


工事名称	フィッシングパークトイレ改築工事	高さ制限	——	敷地面積	2924.00m ²
発注者	湯沢町	日影規制	——		
建築場所	南魚沼郡湯沢町大字土樽6145-21一部、 6145-22一部、6145-23一部	主要用途	公衆便所 [08030]	建築面積	24.74m ²
都市計画地域	都市計画地域内(区域区分非設定)	階数	地上1階		
用途地域	指定なし	建築構造	木造 在来工法	延床面積	20.96m ² (6.3坪)
防火地域	指定なし(法22条区域外)	その他			
指定建ぺい率	70%				
指定容積率	200%	前面道路	松川中子川原線 (幅員6.0m)		

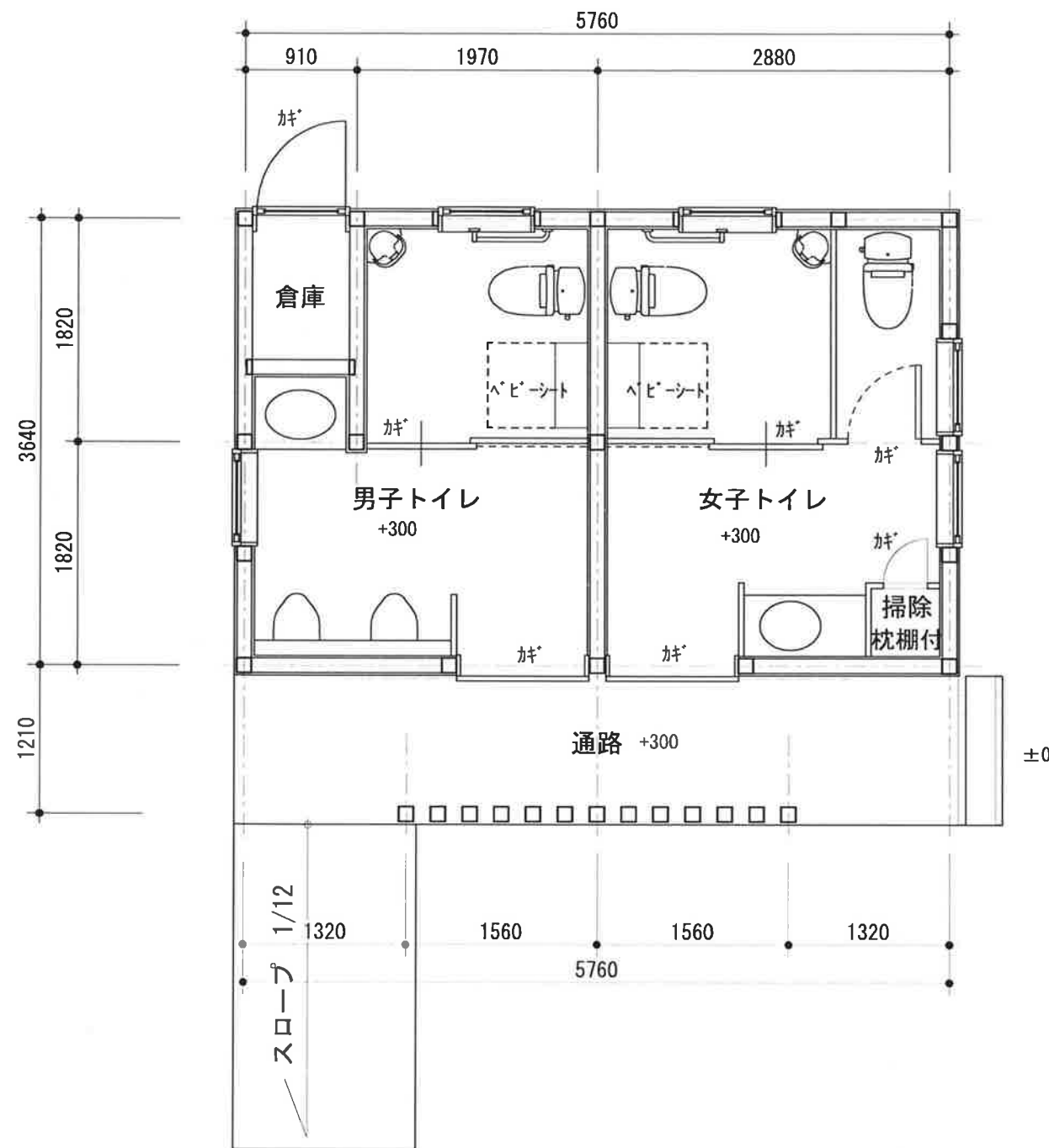
■ 外部仕上表

部位	仕様
屋根	野地板 t=12 シーリングボード t=12 アスファルトルーフィング 23Kg/巻 t=1.0 カラーG L 鋼板 t=0.35横葺き [不燃:NM-8697]
外壁	外壁:防湿フィルム 金属系サイディング セキノ興産SK-3型
軒裏	軒裏:角波カラーG L 鋼板 t=0.35
破風・鼻隠し	ヒノキ板 t=30 キシラデコール塗り
雪囲い金物	スチール製貫抜金物 落板:30×120 杉材 キシラデコール塗り
	通路:床はモルタル金こて仕上(スロープ部分はモルタル刷毛引き仕上) 階段段鼻:段鼻タイル

■ 内部仕上表

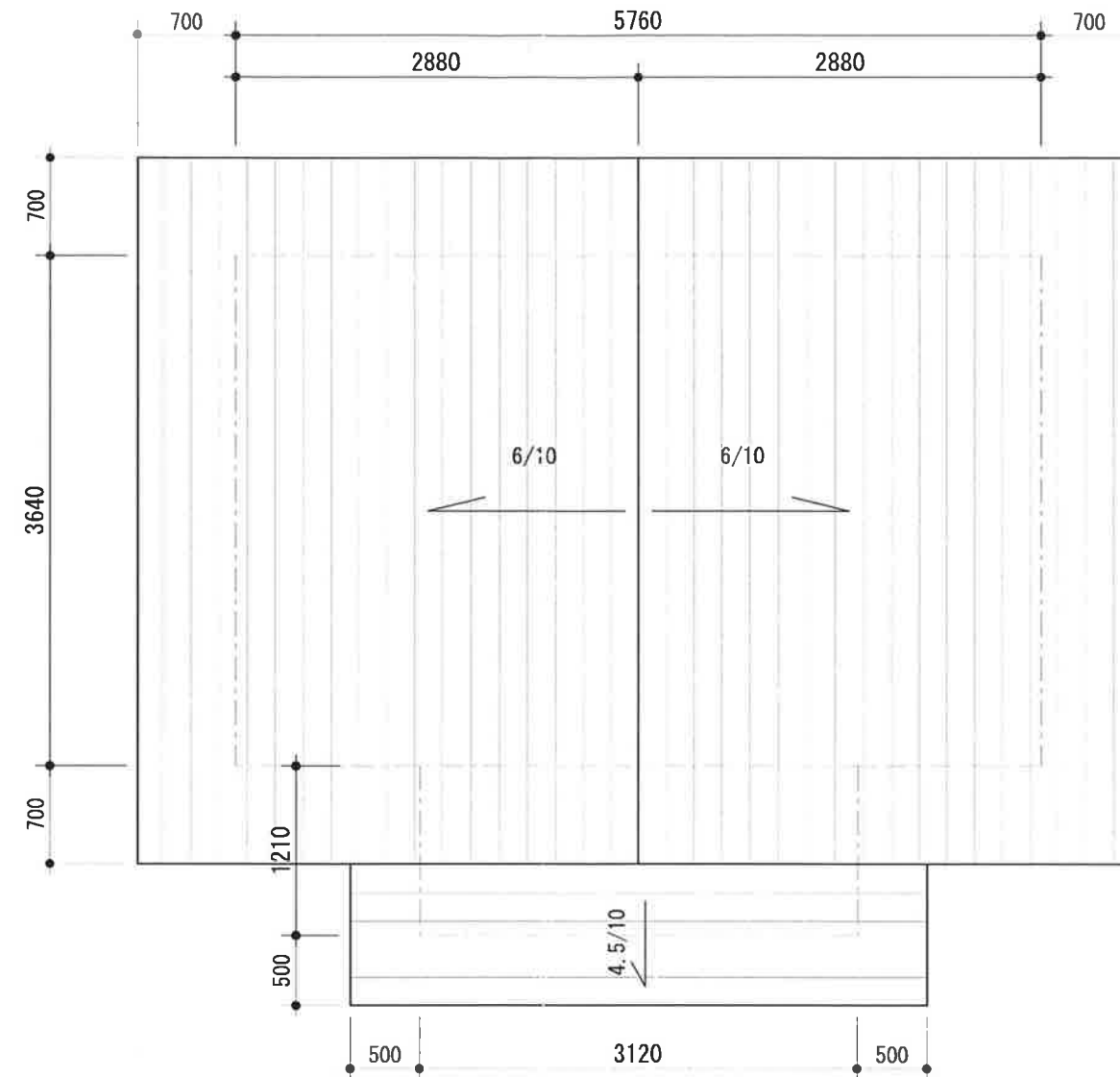
階	室名	床	巾木	腰・壁	天井	天井高
1階	トイレ	モルタル金コテ仕上	モルタル塗り	構造用合板 t=9下地 アイカセラー t=3.0貼り	構造用合板 t=9 OSCL塗装	2850~4450
				FL+H=2000以上部分は構造用合板 t=9 OSCL塗装		
1階	倉庫	モルタル金コテ仕上	モルタル塗り	構造用合板 t=9	構造用合板 t=9	2400

 archi. factory 株式会社 アーキファクトリー 1級建築士事務所 新潟県知事登録(二)第3842号 〒949-6101 新潟県南魚沼郡湯沢町湯沢1-10-7 TEL 025-784-4777 TEL 025-784-4770	工事名	フィッシングパークトイレ改築工事	日付	2017.8.31	受領	No. 02
	図面名	仕上表	縮尺			



平面図 S = 1 / 50

20.96m² (6.3坪)

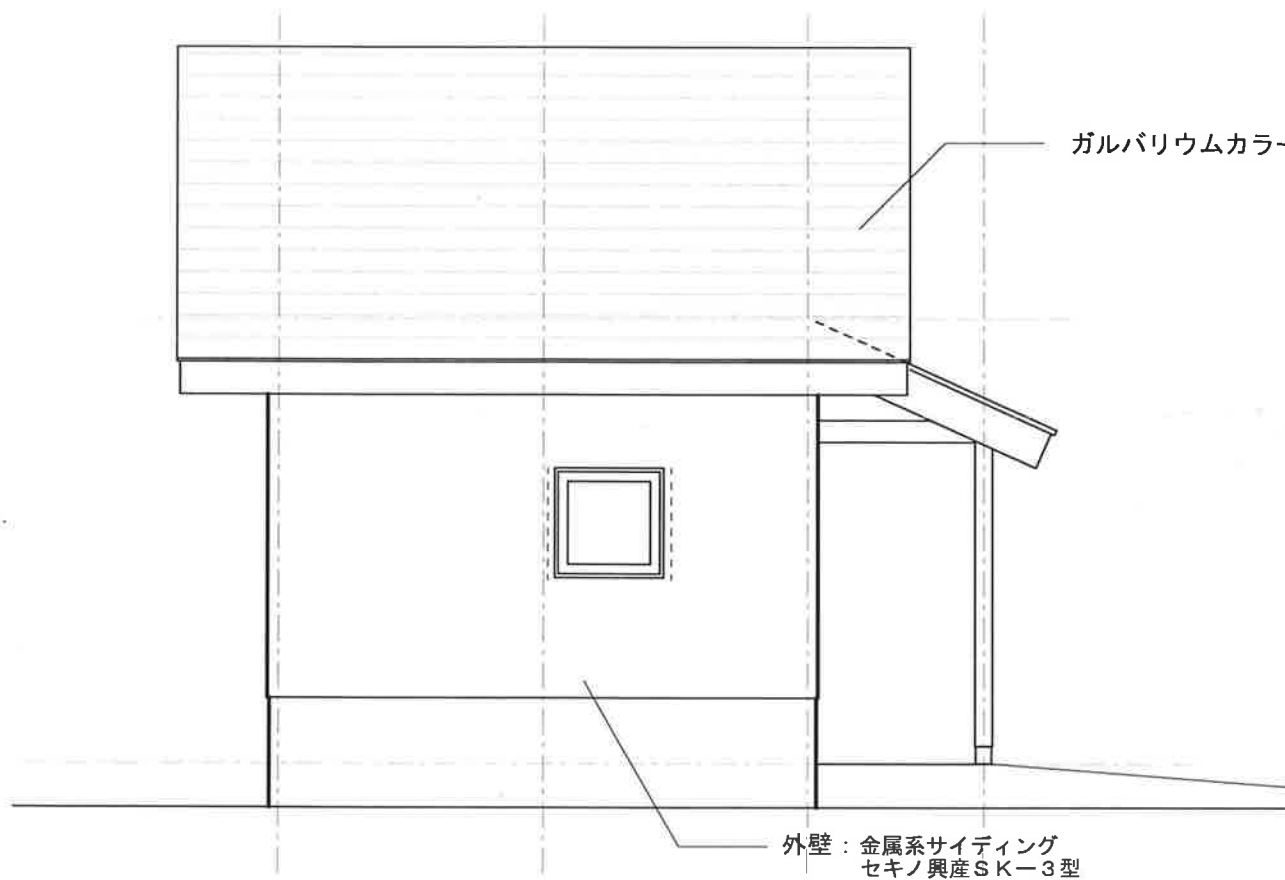


屋根伏図 S = 1 / 50

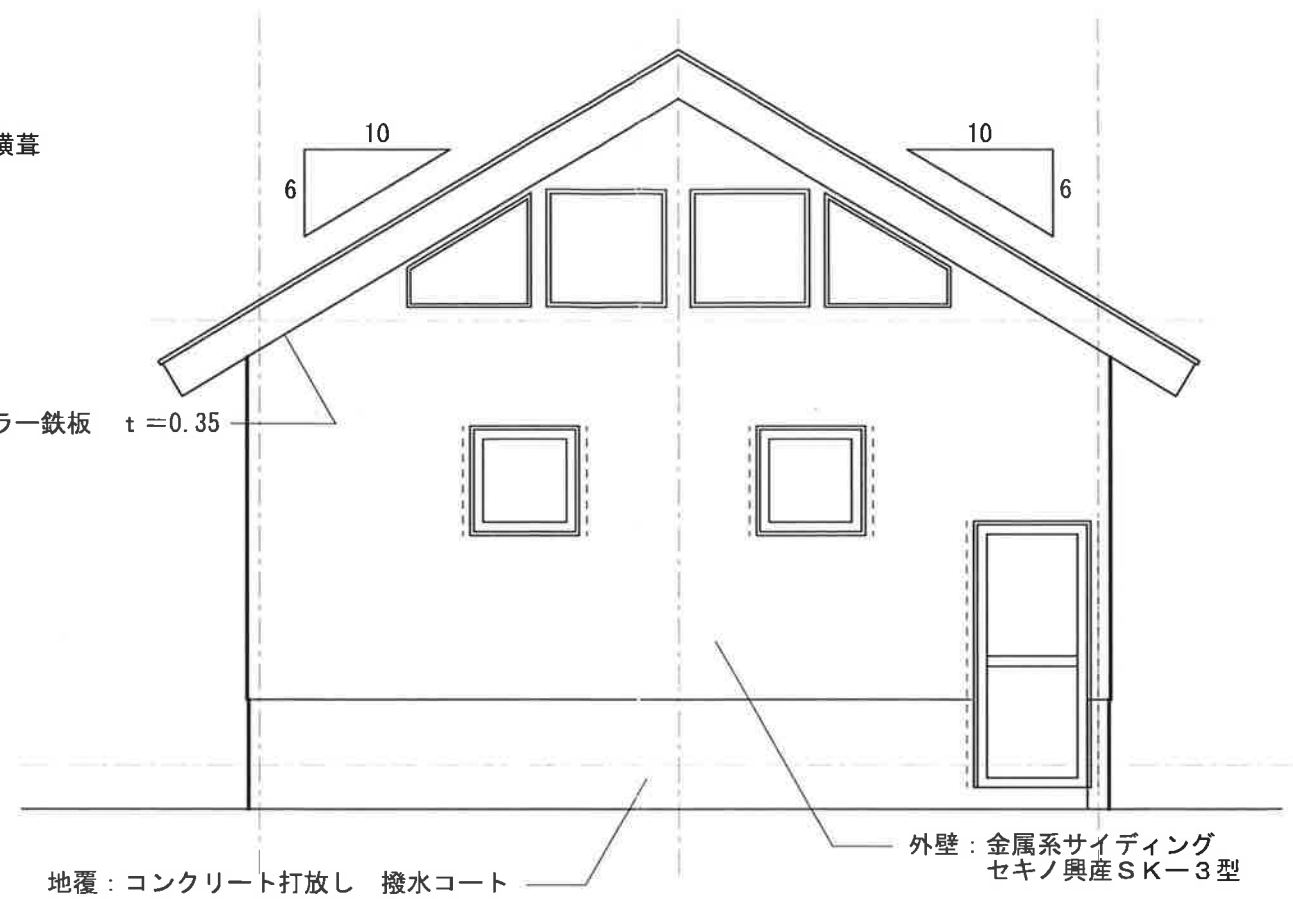
■面積表

【建築面積】
 $5.76 \times 3.64 + 3.12 \times 1.21$
 $= 24.74\text{m}^2$
 【1階床面積】
 $5.76 \times 3.64 = 20.96\text{m}^2$

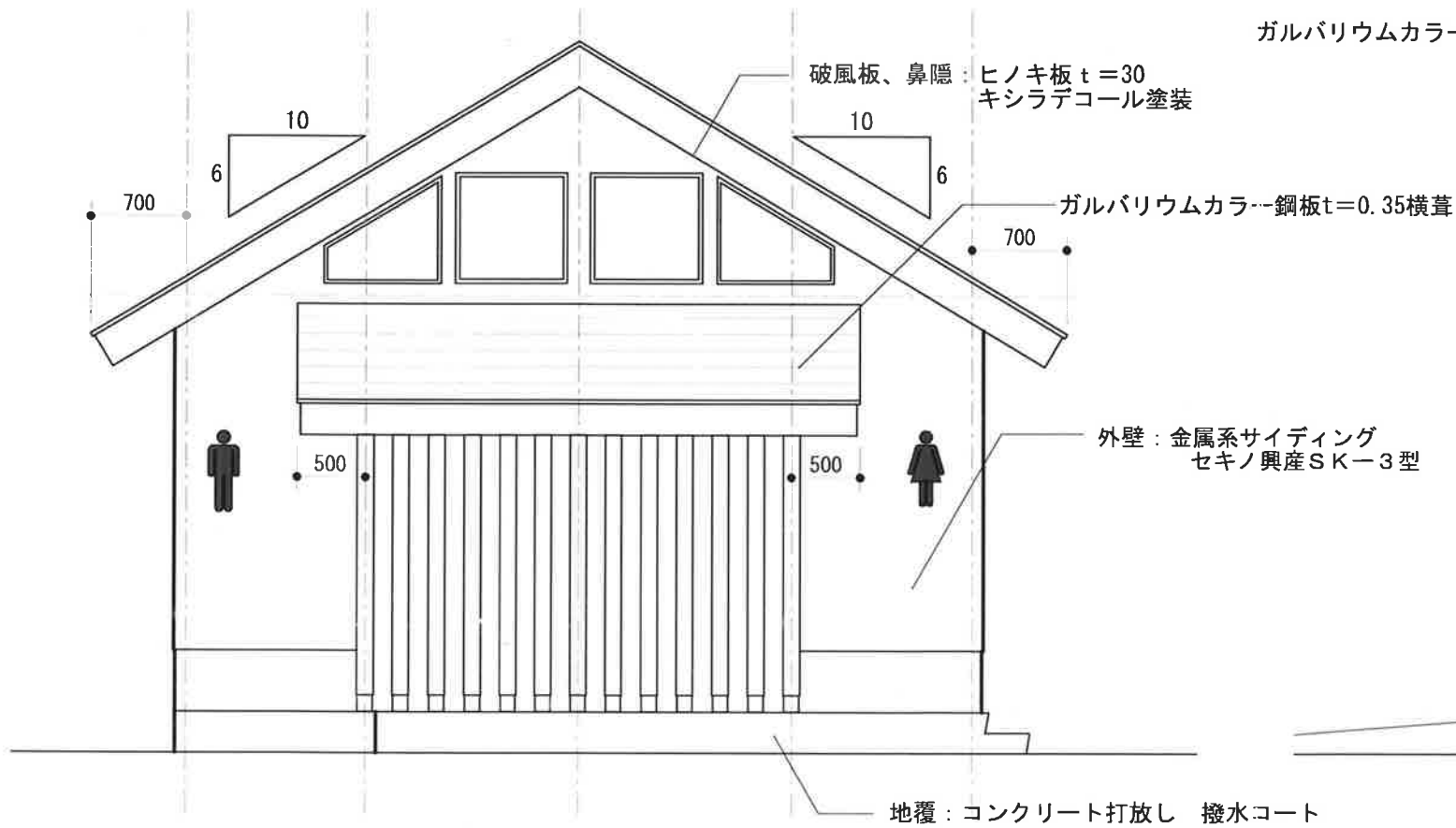
	archi. factory <small>株式会社 アーキファクトリー 1級建築士事務所 新潟県知事登録(二)第3842号 〒949-6101 新潟県南魚沼郡湯沢町湯沢1-10-7 TEL 025-784-4777 TEL 025-784-4770</small>	株式会社 アーキファクトリー <small>1級建築士事務所 新潟県知事登録(二)第3842号</small>	工事名 フィッシングパークトイレ改築工事	日付 2017. 8. 31	受領 No. 03
		開設者: 1級建築士(大)288903号 北原 雄一 管理建築士: 1級建築士(大)159753号 樋口 雅一	図面名 平面図、屋根伏図	縮尺 S=1/50	



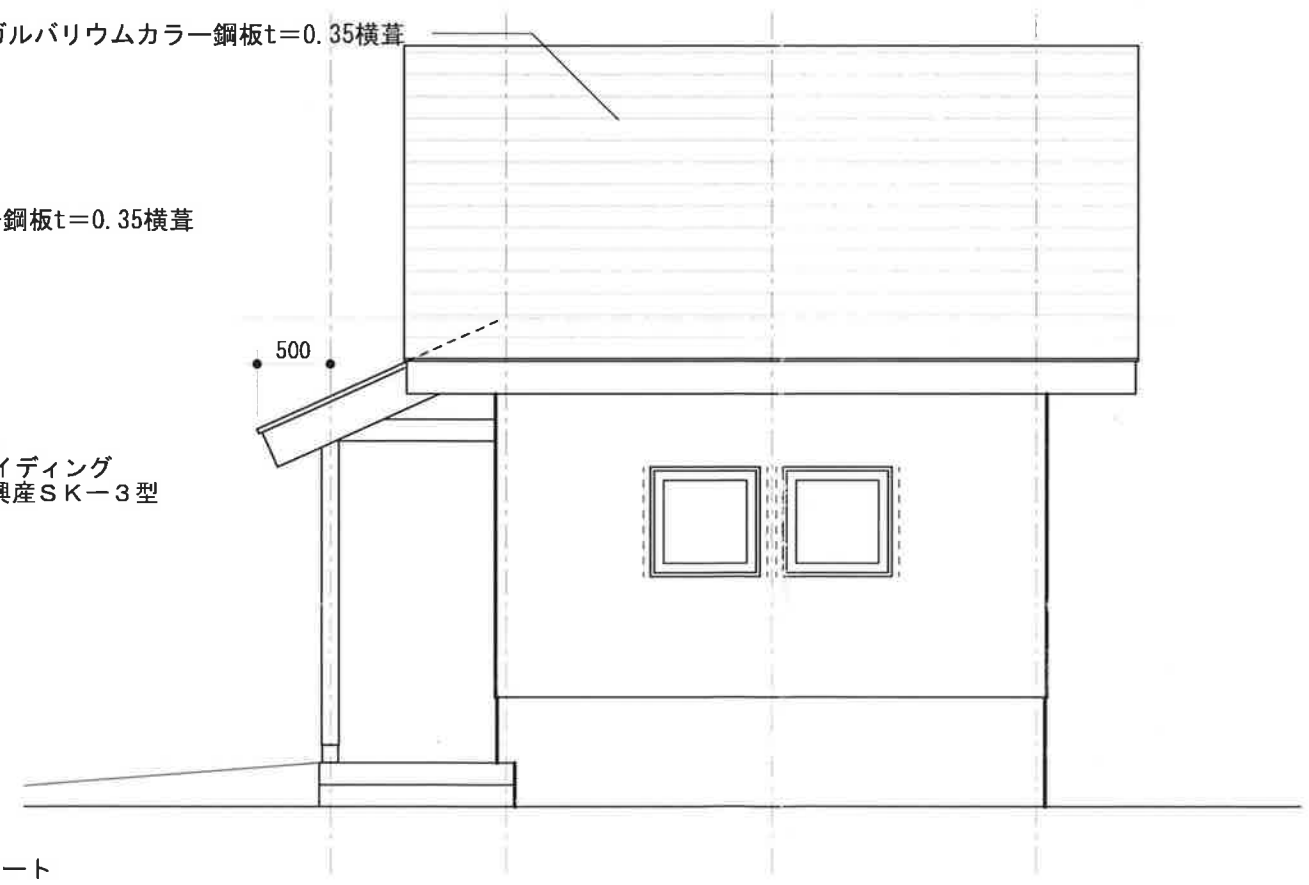
立面図 S=1/50




立面図 S=1/50

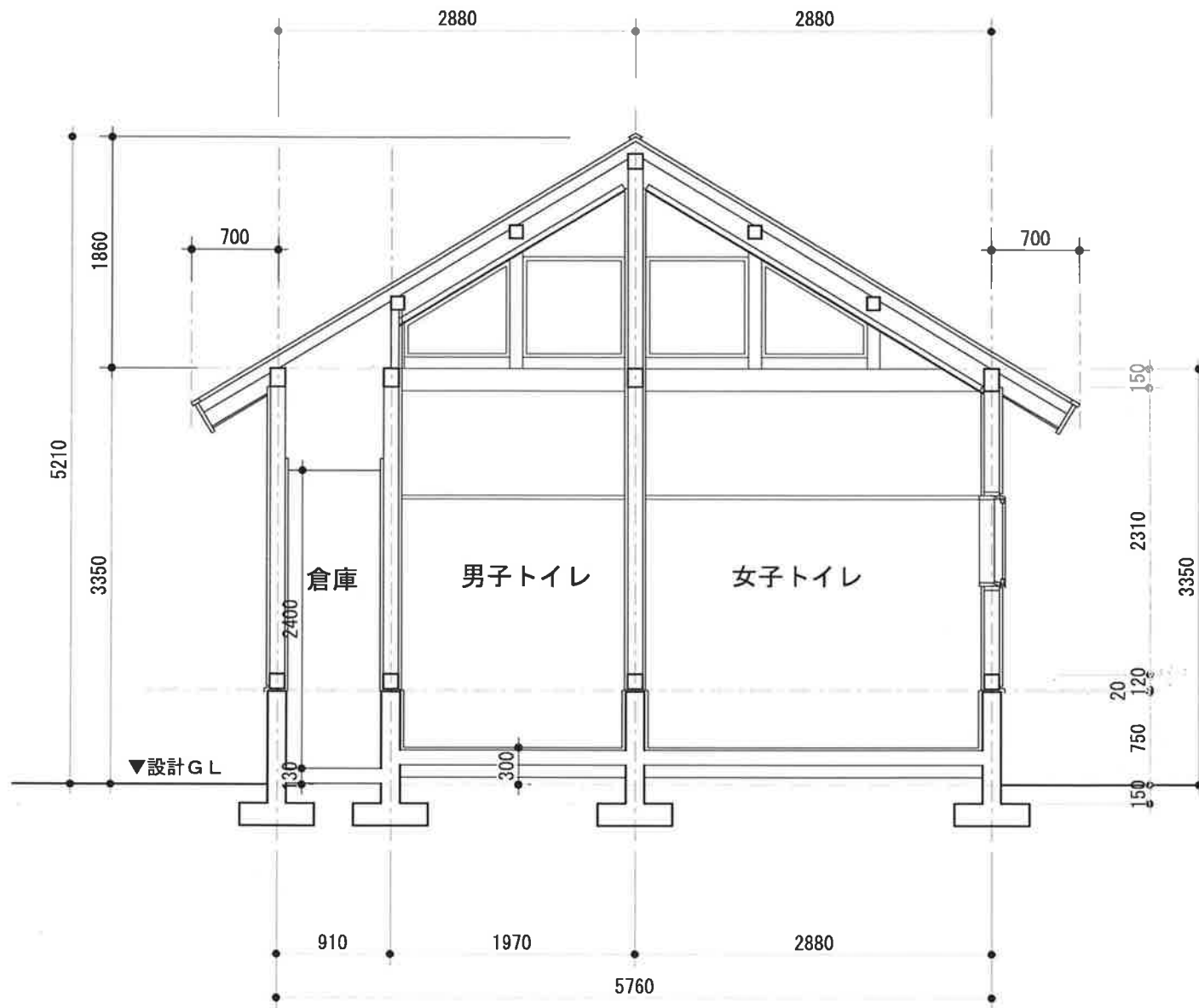


立面図 S=1/50

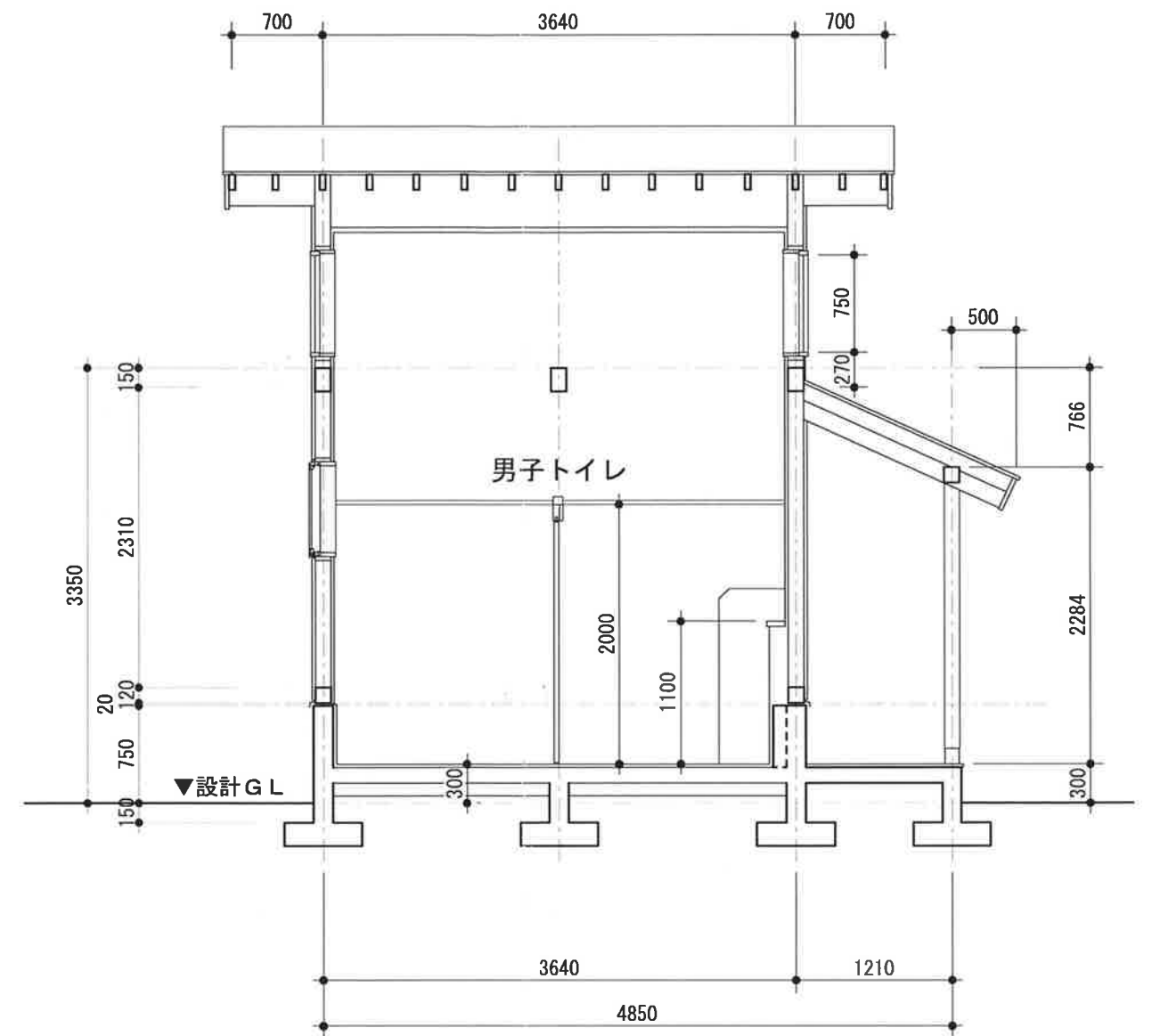


立面図 S=1/50


 archi. factory 〒949-6101 新潟県南魚沼郡湯沢町湯沢1-10-7 TEL 025-784-4777 TEL 025-784-4770	株式会社 アーキファクトリー 1級建築士事務所 新潟県知事登録(二)第3842号 開設者：1級建築士(大)288903号 北原 雄一 管理建築士：1級建築士(大)159753号 樋口 雅一	工事名	フィッシングパークトイレ改築工事	日付	2017.8.31	受領	No. 04
		図面名	立面図	縮尺	S=1/50		

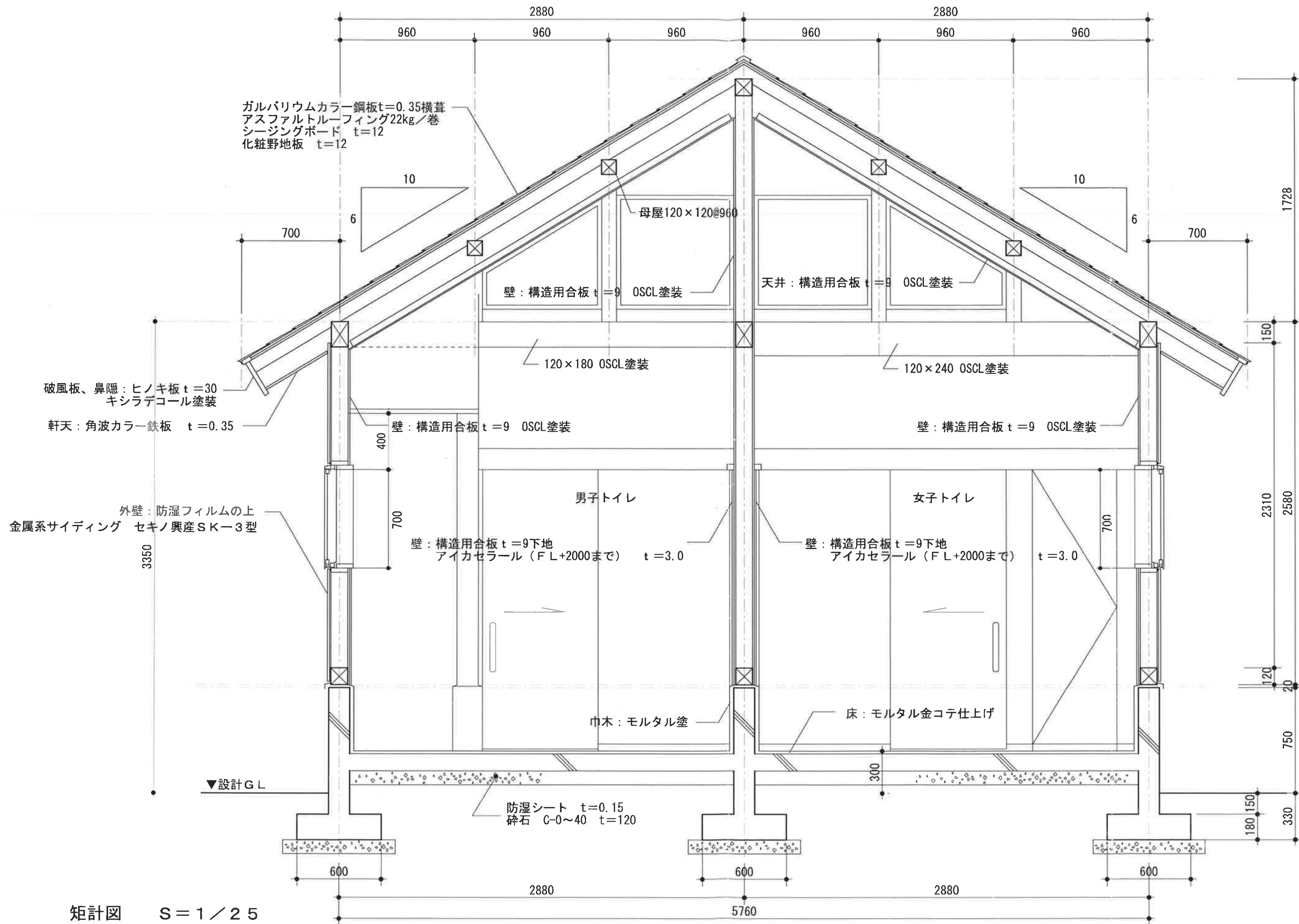


断面図 S = 1 / 50



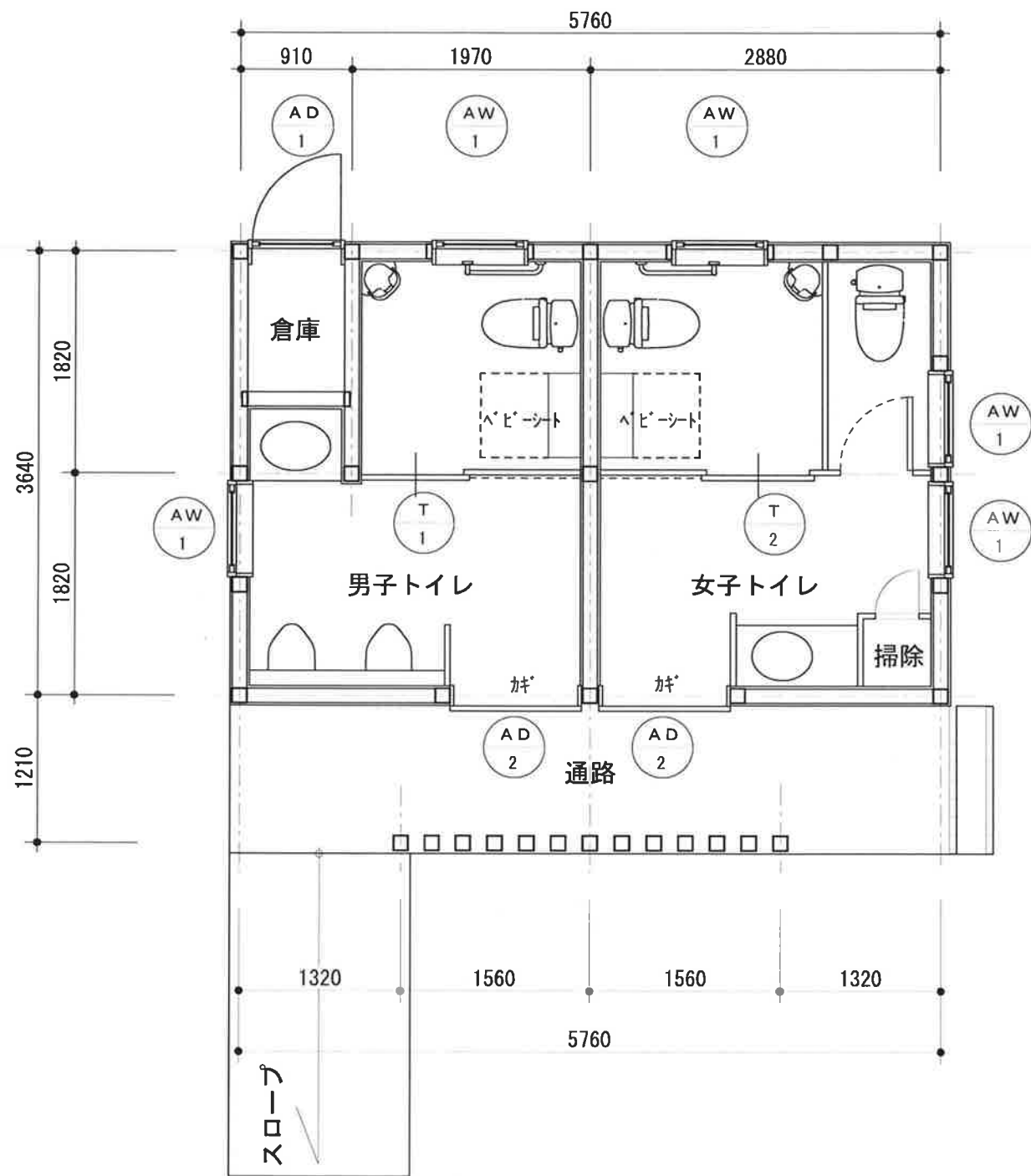
断面図 S = 1 / 50

	 archi.factory 〒949-6101 新潟県南魚沼郡湯沢町湯沢1-10-7 TEL 025-784-4777 TEL 025-784-4770	株式会社 アーキファクトリー 1級建築士事務所 新潟県知事登録(二)第3842号 開設者: 1級建築士(大)288903号 北原 雄一 管理建築士: 1級建築士(大)159753号 樋口 雅一	工事名	フィッシングパークトイレ改築工事	日付	2017.9.1	受領	No. 05
			図面名	断面図	縮尺	S=1/50		

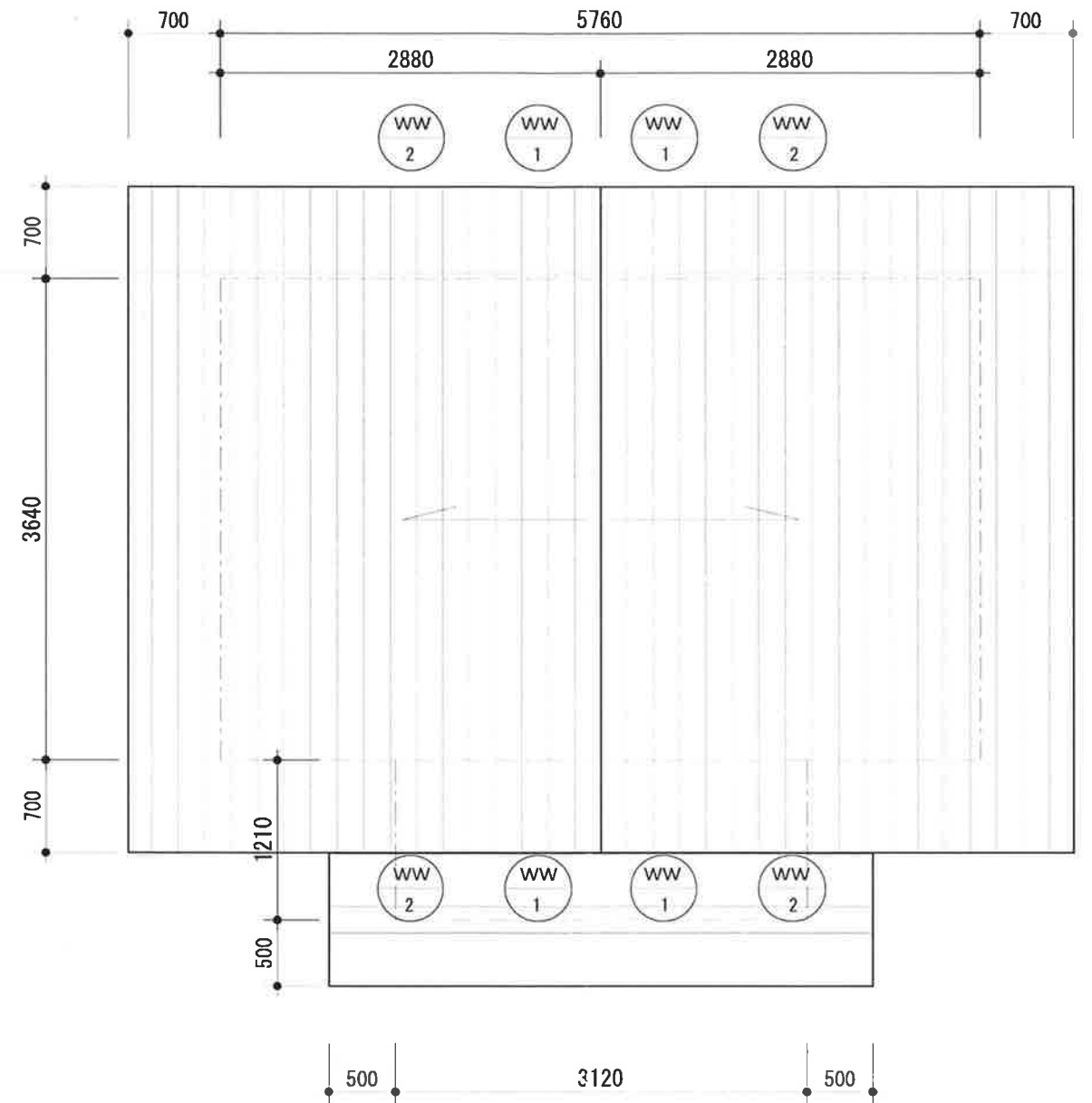


矩計図 S=1/25

	archi.factory 〒949-6101 新潟県南魚沼郡湯沢町湯沢1-10-7 TEL 025-784-4777 TEL 025-784-4770	株式会社 アーキファクトリー 1級建築士事務所 新潟県知事登録(二)第3842号 開設者：1級建築士(大)288903号 北原 雄一 管理建築士：1級建築士(大)159753号 樋口 雅一	工事名 フィッシングパークトイレ改築工事	日付 2017.9.1	受領 No. 06
			図面名 矩計図	縮尺 S=1/25	



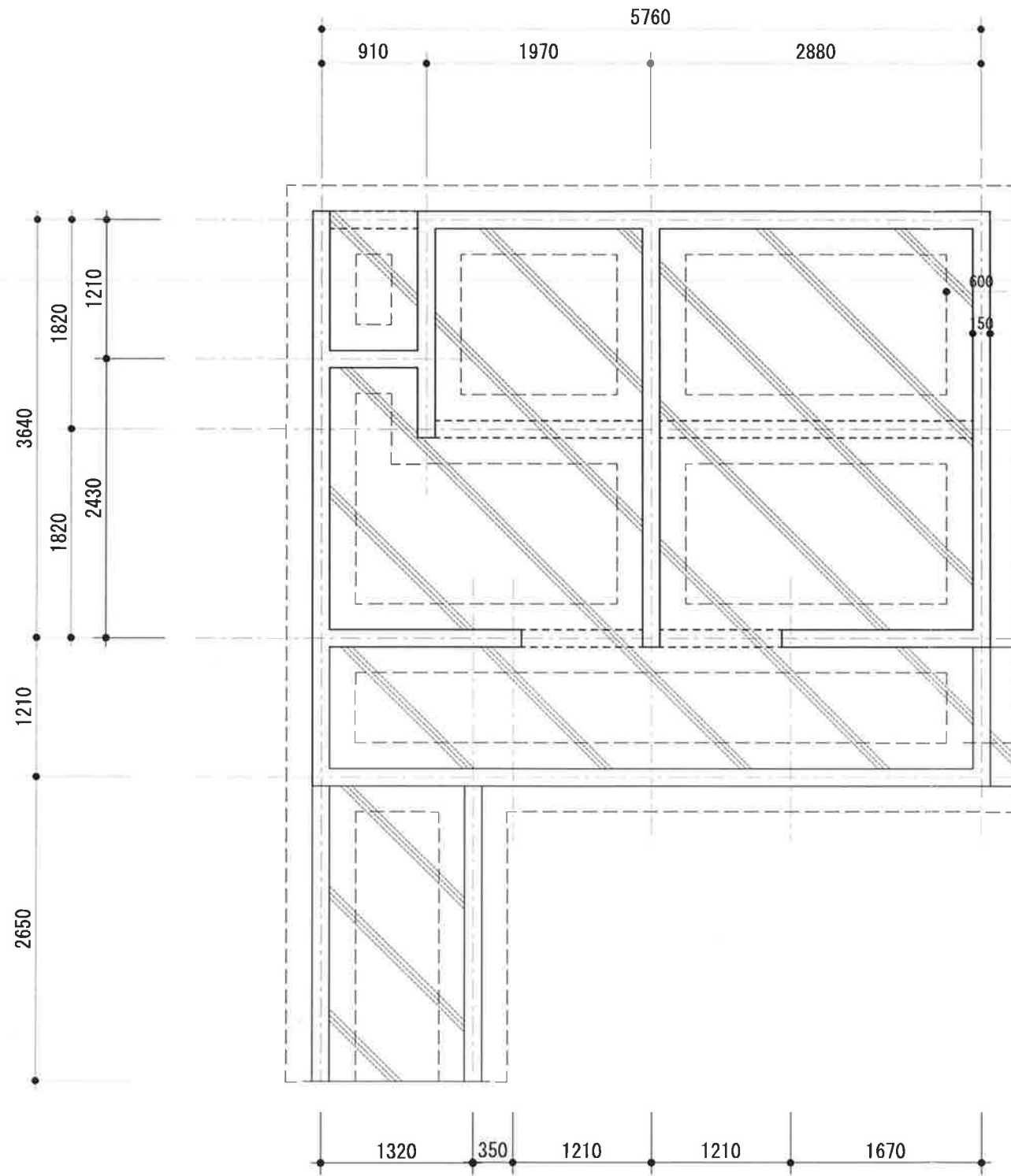
平面図 S = 1 / 50



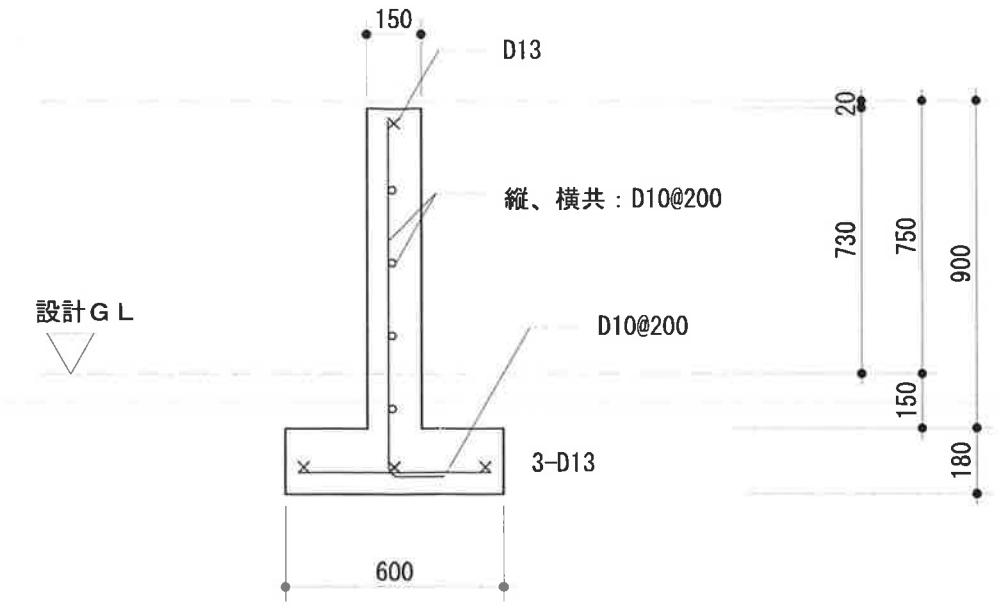
屋根伏図 S = 1 / 50

		株式会社 アーキファクトリー 1級建築士事務所 新潟県知事登録(二)第3842号 〒949-6101 新潟県南魚沼郡湯沢町湯沢1-10-7 TEL 025-784-4777 TEL 025-784-4770	工事名 フィッシングパークトイレ改築工事	日付 2017.9.1	受領 No. 07
			図面名 建具記号図	縮尺 S=1/50	

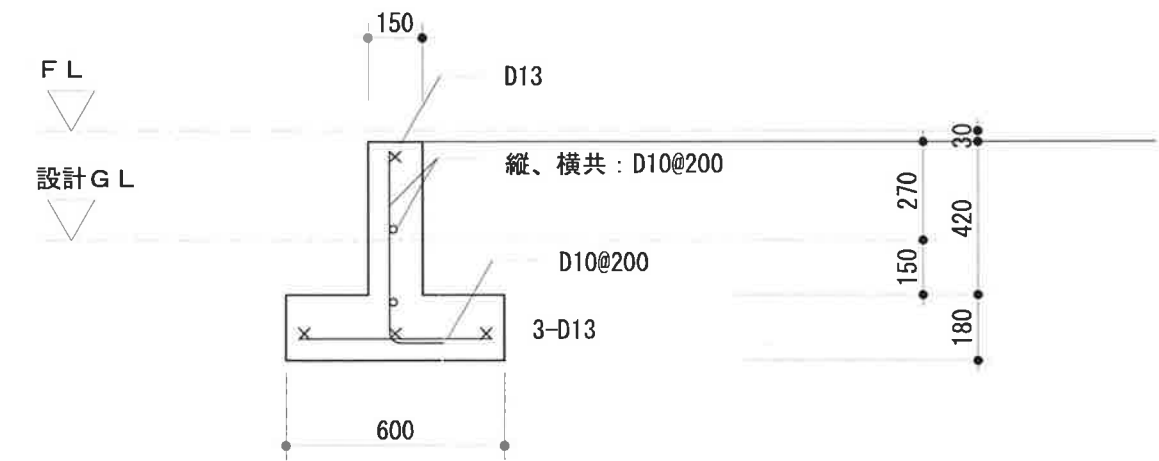
記号	場所	AD-1	倉庫	AD-2	男、女トイレ	AW-1	男、女トイレ	WW-1	小屋裏	WW-2	小屋裏	
形状・寸法												
種別方式		汎用ドア: 框ドアタイプ (握り玉錠)		片引き戸+半自閉装置		横スベリ出し窓 (入隅用)		ハメ殺しランマ		同 左		
巾(W)	高さ(H)	図示		図示		図示		図示		図示		
個数	見込	1		2		5		4		4		
材料・仕上		アルミ、カームブラック		アルミ、カームブラック		アルミ、カームブラック		外部: キッチェン2回塗り、内部: OSCL塗装		同 左		
硝子		型板 t=4		中空サッシ (乳半) t=6		型板 t=4		型板 t=4		同 左		
金物		標準付属品一式、握り玉錠、下部: アルミパネルドアカーサ (室内側用)		標準付属品一式、シリンダー錠、下部: アルミパネル半自閉装置、下部アルミガラリ付、引き棒		標準付属品一式、網戸		木縁押え		木縁押え		
備考												
記号	場所	T-1	男子トイレ	T-2	女子トイレ							
形状・寸法												
種別方式		多機能トイレブース: 半自動タイプ				多機能トイレブース: 半自動タイプ						
巾(W)	高さ(H)	図示		図示		図示		図示				
個数	見込	1		68.5+40、40		1		68.5+40、40				
材料・仕上		メラミン化粧合板パネル 両面										
硝子												
金物		標準付属品一式、ステンレス鏡面引き棒					標準付属品一式、ステンレス鏡面引き棒、表示窓、ロック、戸当りゴム					
備考		表示窓、ロック、戸当りゴム、SUS笠木金物、SUS巾木、半自閉装置、全開衝撃ストップ装置					戸当りストライク、取手付表示錠、戸当り					



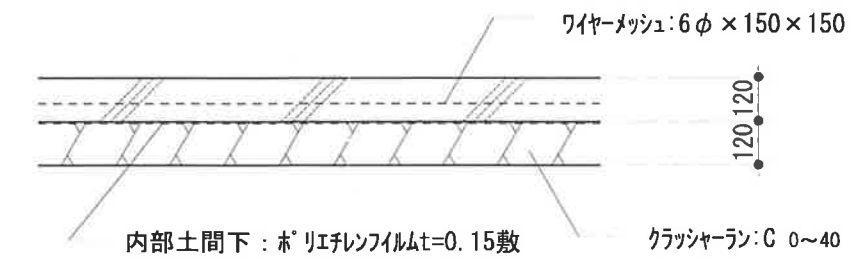
基礎伏図 S = 1 / 5 0



基礎詳細図 S = 1/20




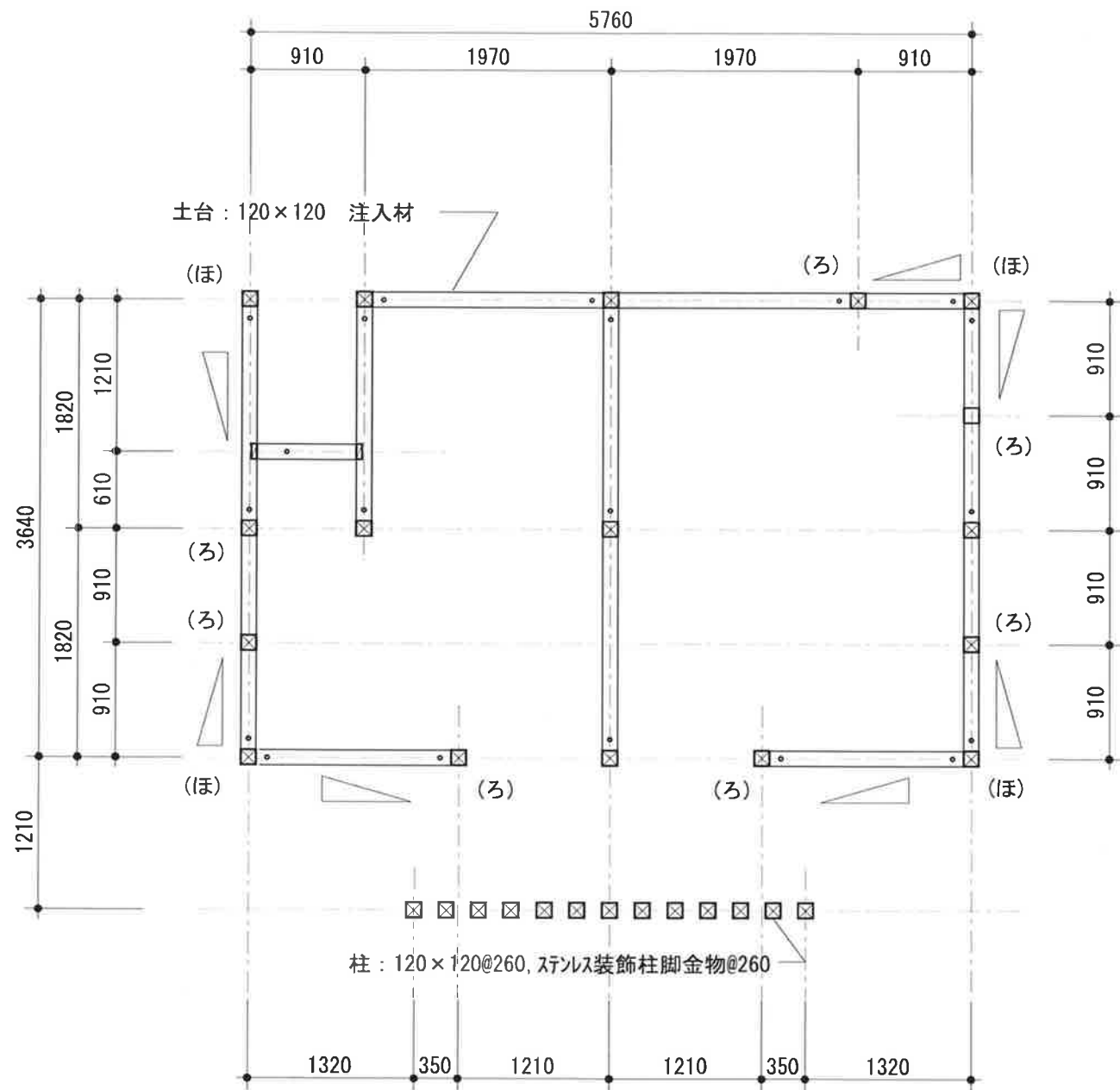
土間詳細図 S = 1/20



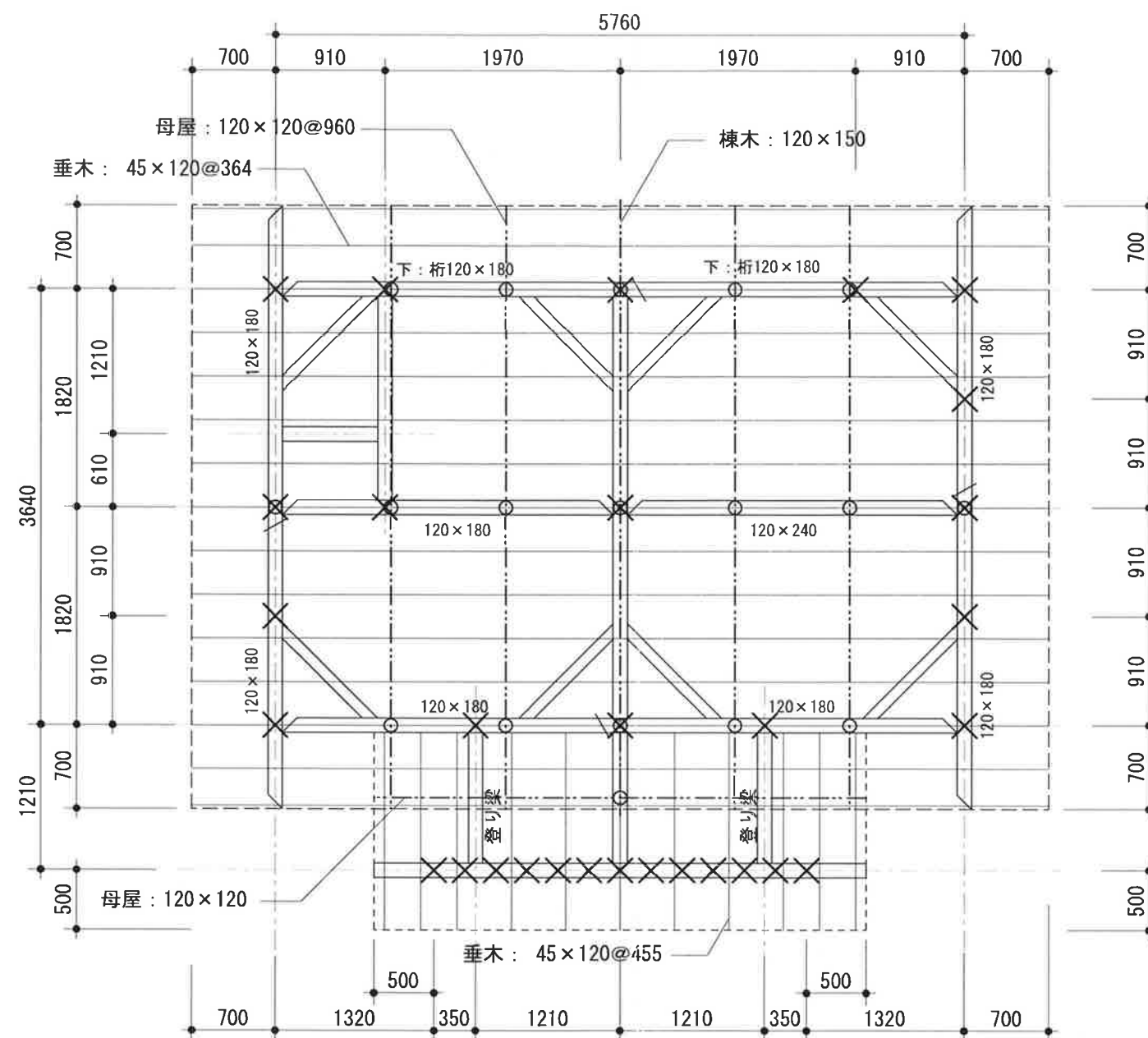
基礎コンクリート : FC21

土間コンクリート : FC18

 archi. factory 〒949-6101 新潟県南魚沼郡湯沢町湯沢1-10-7 TEL 025-784-4777 TEL 025-784-4770	株式会社 アーキファクトリー 1級建築士事務所 新潟県知事登録(二)第3842号 開設者: 1級建築士(大)288903号 北原 雄一 管理建築士: 1級建築士(大)159753号 樋口 雅一	工事名	フィッシングパークトイレ改築工事	日付	2017.9.1	受領	No. 09
		図面名	基礎伏図、詳細図	縮尺	S=1/50、20		



土台伏図 S = 1 / 50



小屋伏図 S = 1 / 50

金物は柱頭柱脚で同一とする(柱頭と柱脚に取り付ける。)

(ろ) . . . L字型かど金物又は長ほぞ差込柱打ち
必要耐力 3.4 kN N値 0.65以下
(短期許容引張耐力 3.40kN 以上金物使用)

(ほ) . . . 羽子板 ϕ 12mm (柱に対して ϕ 12mm締め) +スクリュー釘 必要耐力 8.5 kN N値 1.6 以下
(短期許容引張耐力 8.50kN 以上金物使用)

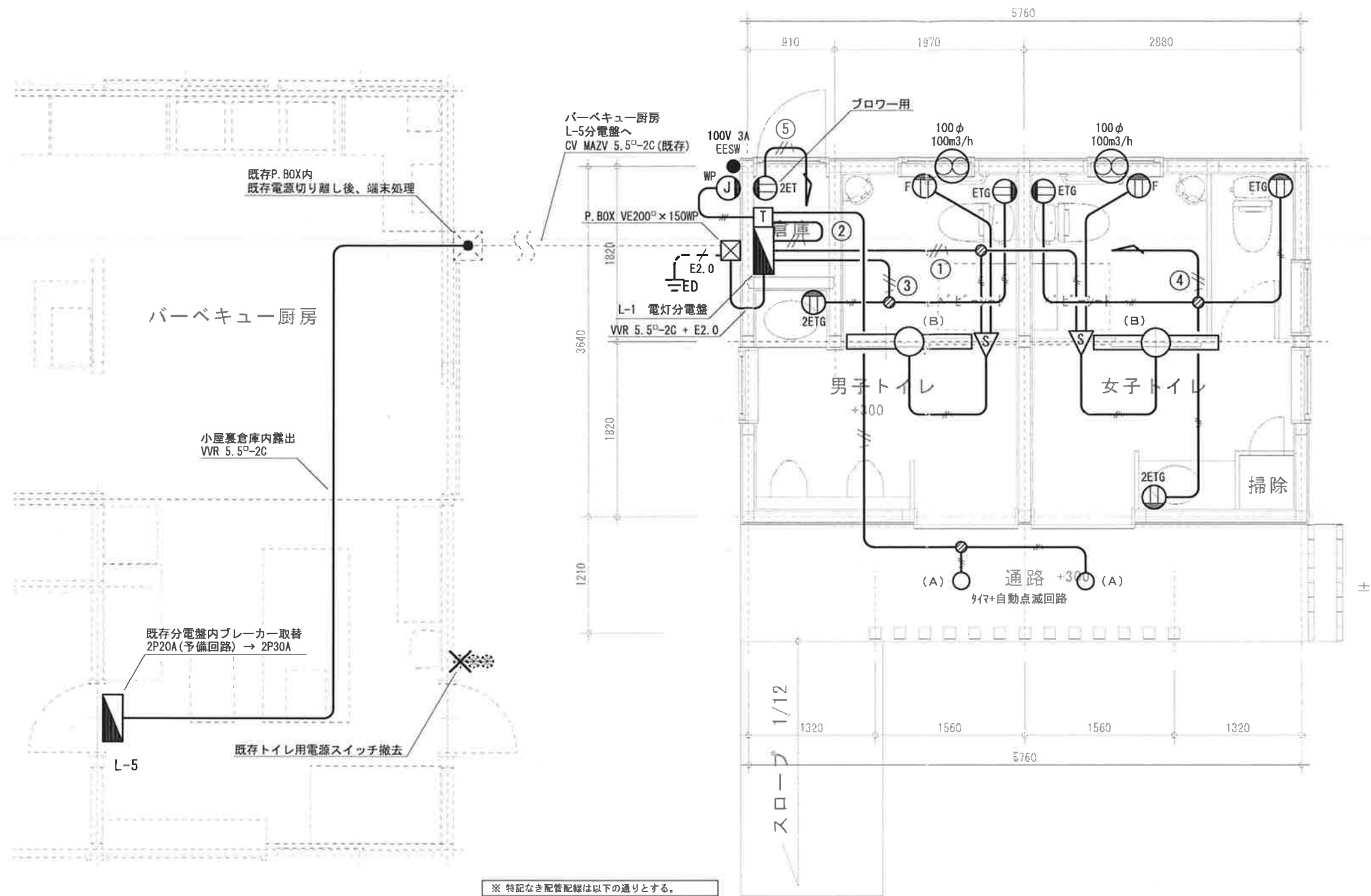
☒ . . . 柱 120x120



△ . . . 木製筋かい(45X90の片側掛け、筋かい金物併用)

<使用材種> ※無等級品	
柱	杉 (KD)
梁	米松 (KD)
母屋、棟木	米松 (KD)
垂木	米松 (KD)
土台	米松 (注入材)
大引	米松 (KD)
間柱	杉 (KD)

- × . . . 1階柱 : 120x120
- . . . 束 : 120x120
- 火打ち梁 . . . 120x120
- 特記なき梁 . . . 120x150
- たる木 . . . 「軒先部分:垂木止めひねり金物取付」
- たる木の側面から軒桁、母屋の上面に対してN75釘2本を斜め打ち

	archi. factory 〒949-6101 新潟県南魚沼郡湯沢町湯沢1-10-7 TEL 025-784-4777 TEL 025-784-4770	株式会社 アーキファクトリー 1級建築士事務所 新潟県知事登録(二)第3842号 開設者: 1級建築士(大)288903号 北原 雄一 管理建築士: 1級建築士(大)159753号 樋口 雅一	工事名	フィッシングパークトイレ改築工事	日付	2017.9.1	受領	No. 10
			図面名	土台伏図、小屋伏図	縮尺	S=1/50		



(A)	(B)
LED6W エクステリアライト	iDシリーズ直付型40形Dスタイル W150
	
電球色、Ra83、器具光束47lm、密閉型 カバー：アクリル（内面ケシ） 本体：樹脂（オフブラック） 天井面・壁面取付専用 光源寿命40000時間	一般タイプ、2500lmタイプ 定格出力型、電圧100~242V 本体：鋼板（白色粉体塗装） ライト（灯管）：シリコン（乳白） 光源寿命：40000時間（光束維持率85%） 電源装置はライトバー側に内蔵 昼白色（5000K）、Ra83
オーデリック OG 254 297 相当	パナソニック 直付XLX420AENZLE9 相当

電灯分電盤 L-1 樹脂製 屋内露出型
1φ2W100V HSBOL-60(参考)

バーベキューコーナー
L-5分電盤へ

CV MAZV 5.5^φ-2C

ELB
2P30AF/30AT (30mA)
中性線欠相保護付

回路 NO	P、素子 電圧	負荷容量(WA)	回路名称
①	2P1E 100V	80	トイレ内照明・換気扇
②	"	12	通路照明
③	"	400	男子トイレ コンセント
④	"	750	女子トイレ コンセント
⑤	"	50	ブロー用 コンセント
⑥	"		予備

※ TS リミッタスペース内取付

合計 1.292 VA

※ 特記なき配管配線は以下の通りとする。

	VVF 1.6-2C (隠蔽)
	VVF 1.6-3C (隠蔽)
	VVF 1.6-3C (1芯接地) (隠蔽)
	VVF 2.0-2C (隠蔽)
	VVF 2.0-3C (1芯接地) (隠蔽)
	埋設配管 (各指定)
	既存配線 (各指定)

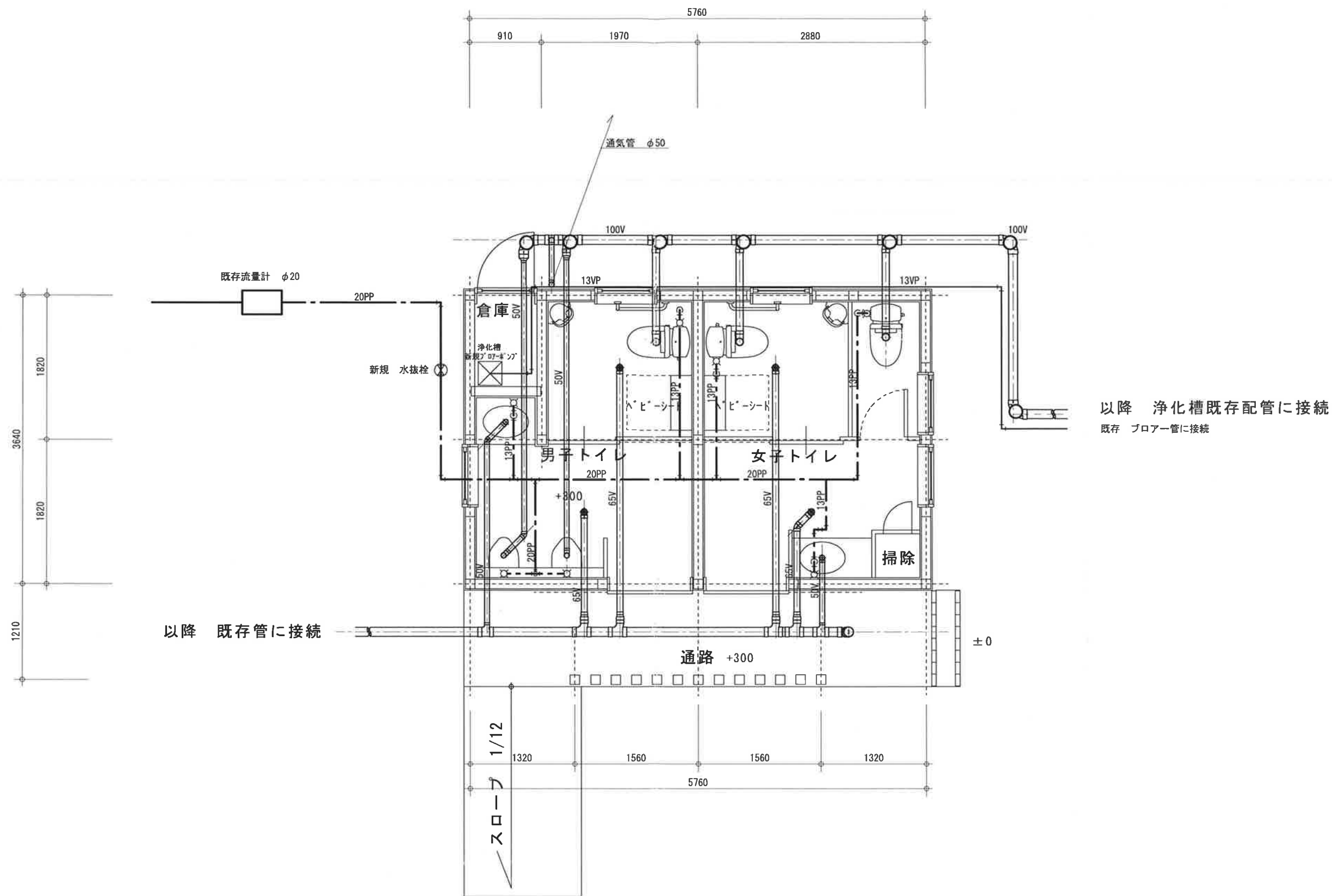
	自動点滅器 100V 3A
	人感センサー(換気扇連動)露出取付カバー共
	コンセント 2P15A×1(新金プレート)ハブファン用
	コンセント 2P15A×2接地極付(新金プレート)
	コンセント 2P15A×1接地極付(付付ガードプレート)
	コンセント 2P15A×2接地極付(付付ガードプレート)
	防雨入線プレート

照明器具は全てLEDとする。

平面図 S = 1 / 50


20.96m² (6.3坪)

archi. factory 株式会社 アーキファクトリー 〒949-6101 新潟県南魚沼郡湯沢町湯沢1-10-7 TEL 025-784-4777 TEL 025-784-4770	1級建築士事務所 新潟県知事登録(二)第3842号	開 設 者: 1級建築士(大)288903号 北原 雄一	管理建築士: 1級建築士(大)159753号 樋口 雅一	工事名	フィッシングパークトイレ改築工事	日付	2017.9.19	受領	No. E1
	図面名	電気設備図	縮尺	S=1/50 S=free					



平面図 S = 1 / 50

20.96m² (6.3坪)

	 archi.factory 〒949-6101 新潟県南魚沼郡湯沢町湯沢1-10-7 TEL 025-784-4777 TEL 025-784-4770	株式会社 アーキファクトリー 1級建築士事務所 新潟県知事登録(ニ)第3842号 開設者: 1級建築士(大)288903号 北原 雄一 管理建築士: 1級建築士(大)159753号 樋口 雅一	工事名	フィッシングパークトイレ改築工事	日付	2017. 8. 31	受領	No. M1
			図面名	配管図	縮尺	S=1/50		