

IV. 自然とともに生き、快適に暮らせるまちづくり

1 生活環境の向上と環境基本計画

環境衛生一般管理費		町民課
<p>町内の衛生環境を守るための活動にかかる予算を計上しています。今年度は環境基本計画の策定や、地デジ移行に伴うアナログテレビの不法投棄防止対策に重点を置いています。</p>		
《主な経費》		
環境保護活動	450 千円	
環境基本計画の策定	602 千円	
不法投棄防止対策	1,000 千円	
犬登録・注射	32 千円	
水質・騒音検査	270 千円	
斎場業務委託	2,460 千円	
▷南魚沼市に委託しています。		
《財源》		
手数料	325 千円	
新潟県の負担額	3 千円	
湯沢町の負担額	4,486 千円	



霊苑管理費	町民課
<p>大野原、城平、松の木坂にある霊苑の維持管理費を計上しています。</p>	
《主な経費》	
光熱水費	63 千円
施設修繕	234 千円
清掃草刈雪囲	1,156 千円
大野原霊苑区画改修	3,000 千円
▷ 30 区画増設のため改修を行います。	
《財源》	
使用料	1,391 千円
湯沢町の負担額	3,062 千円



塵芥処理一般管理費	町民課
<p>ごみ処理にかかる一般的な費用を計上しています。</p>	
《主な経費》	
ごみ収集カレンダー等印刷費	765 千円
中子旧処分場の水質検査	403 千円
可燃ごみ処理委託	197,145 千円
不燃ごみ処理委託	63,511 千円
▷南魚沼市に委託しています。	
《財源》	
手数料	40 千円
湯沢町の負担額	261,784 千円



IV. 自然とともに生き、快適に暮らせるまちづくり

塵芥処理費	町民課
<p>町内のごみ収集や粗大ごみ特別収集、不法投棄されたごみ処理の費用を計上しています。今年度よりリゾートマンションのごみ収集を開始します。</p>	
《主な経費》	
ごみ収集運搬	123,700 千円
粗大ごみ特別収集運搬	3,681 千円
不法投棄ごみ処理	550 千円
《財源》	
手数料	500 千円
湯沢町の負担額	127,431 千円
<p>不法投棄は環境を汚すだけでなく、町民の税金を使って処理することとなります。絶対にやめましょう！</p>	

廃棄物減量化推進費	町民課
<p>環境に優しいまちづくりを目指します。</p>	
《主な経費》	
湯沢町衛生組合補助金	3,267 千円
《財源》	
湯沢町の負担額	3,267 千円
	

ストックヤード管理費	町民課
<p>湯沢町資源ごみストックヤードの管理費を計上しています。</p>	
《主な経費》	
光熱水費	167 千円
修繕料	100 千円
管理委託費	767 千円
《財源》	
湯沢町の負担額	1,034 千円
	

し尿処理費	町民課
<p>し尿及び生活雑排水汚泥の処理を南魚沼市に委託しています。</p>	
《主な経費》	
処理委託費	12,394 千円
《財源》	
湯沢町の負担額	12,394 千円
	

2 交通安全対策

交通安全対策費	町民課
交通安全を推進するための各種事業を行います。	
《主な経費》	
交通安全対策協議会	41 千円
▷平成 23 年度から 5 年間の交通安全計画を検討します。	
交通指導員等報酬	888 千円
▷交通安全教育及び街頭啓発活動を実施します。	
消耗品費	486 千円
印刷製本費	108 千円
交通災害共済事務	357 千円
《財源》	
事務交付金	357 千円
湯沢町の負担額	1,523 千円

3 バイオマス関連事業

バイオマスは光合成によって作り出される生物由来の資源で、代表的なものは植物です。石油や石炭などの化石資源には限りがありますが、バイオマスは太陽と水と炭酸ガスそして植物がある限り永遠につくり続けることができます。近年、地球温暖化を防ぐ切り札の一つとして注目を浴びるようになりました。

バイオマスは、

サトウキビに代表される「資源作物」
間伐材などの「未利用バイオマス」
生ゴミなどの「廃棄物系バイオマス」

に分類されます。



ペレットストーブ購入費補助	産業観光課
ペレットストーブとは、木質ペレット（おが粉やかんな屑など製材副産物を圧縮成型した小粒の固形燃料）を燃料とするストーブのことです。間伐材の利用促進や非化石燃料を用いることで地球温暖化対策に貢献するなど、環境面から注目されるとともに、灯油小売価格の高騰などの追い風もあり、全国的に普及しつつあります。	
《主な経費》	
ペレットストーブ購入費補助金	500 千円
《財源》	
湯沢町の負担額	500 千円

家庭系廃食油回収事業	町民課
使用済みてんぷら油を回収し、燃やしたときに二酸化炭素の少ない燃料へと再資源化します。平成 22 年度の回収量は 703 リットルでした。	
《主な経費》	
家庭系廃食油回収	329 千円
《財源》	
湯沢町の負担額	329 千円
【回収場所】	
湯沢町役場正面玄関、湯沢町公民館正面玄関	
【平成 23 年度の回収日】	
毎月第 3 週の祝日を除く平日	



4 防災対策事業

災害救助費	総務課
災害が発生した際の救助にかかる費用を計上しています。	
《主な経費》	
医師等報酬	15 千円
消耗品費	5 千円
重機借上料	5 千円
炊き出し材料	5 千円
《財源》	
湯沢町の負担額	30 千円

がけ地近接等危険住宅移転事業	総務課
大字湯沢及び大字土樽は、土砂災害防止法による土砂災害特別警戒区域、土砂災害警戒区域に新潟県が指定しています。この指定に伴い湯沢町では、土砂災害特別警戒区域内にある危険住宅の移転を行う者に対し、費用の一部を助成します。	
《主な経費》	
がけ地近接等危険住宅移転事業補助金	4,840 千円
《財源》	
国の負担額	2,420 千円
新潟県の負担額	1,210 千円
湯沢町の負担額	1,210 千円

消防総務費・消防団費	総務課
消防業務・消防団にかかる費用を計上しています。	
《主な経費》	
消防業務	349,070 千円
▷南魚沼市に委託しています。	
消防庁舎改築事業負担金	113,958 千円
▷南魚沼市にある消防本部の改築費用を湯沢町も負担しています。	
消防団員報酬	14,195 千円
消防団活動手当	5,673 千円
総合事務組合負担金	8,592 千円
《財源》	
湯沢町の負担額	491,488 千円

水防費	総務課
水害による災害を防ぐための費用を計上しています。	
《主な経費》	
水防訓練等報償	135 千円
消耗品・備品	80 千円
《財源》	
湯沢町の負担額	215 千円



災害対策費	総務課
<p>災害を防ぐための費用や、災害時における資機材等の備蓄の予算を計上しています。</p>	
《主な経費》	
土砂災害ハザードマップ作成	150 千円
地域防災計画作成	400 千円
<p>▶三国、三俣地区の危険箇所を明示した土砂災害ハザードマップを作成し、関係住民に配布する予定です。また、町内全域を対象とした地震ハザードマップと地域防災計画の概要版を作成し、周知を図ります。</p>	
無線・防災システム運用費	1,570 千円
自主防災組織活動費補助金	300 千円
《財源》	
湯沢町の負担額	2,420 千円

災害復旧費	総務課他
<p>災害による被害があった場合の復旧にかかる費用を計上しています。</p>	
《主な経費》	
公共土木施設災害復旧費	6,768 千円
農林土木施設災害復旧費	2,750 千円
その他施設災害復旧費	3,000 千円
《財源》	
湯沢町の負担額	12,518 千円



5 木造住宅耐震診断・改修の充実

木造住宅耐震診断・改修事業	地域整備課
<p>町民の防災意識の向上と災害に強いまちづくりを推進するため、木造住宅の耐震診断・耐震改修を行う方を補助します。また、住宅環境の向上を図るとともに、町内建築関連業者の振興を目的として、住宅リフォーム費用の一部を補助します。</p>	
《主な経費》	
木造住宅耐震診断支援事業補助金	1,025 千円
木造住宅耐震改修支援事業補助金	1,950 千円
住宅リフォーム補助金	5,000 千円
《財源》	
国の負担額	3,660 千円
新潟県の負担額	705 千円
湯沢町の負担額	3,610 千円

6 克雪住宅の整備支援

克雪住宅整備事業	地域整備課
<p>雪下ろしに伴う負担軽減及び危険防止を図るため、克雪住宅の建設を行う方に向けて、費用の一部を補助する「湯沢町克雪すまいづくり支援事業」を行っています。この補助金を使って、克雪住宅の新築、増築、または既存住宅を克雪住宅に改築することができますのでご利用ください。</p>	
《主な経費》	
克雪すまいづくり支援事業補助金	3,960 千円
《財源》	
新潟県の負担額	1,980 千円
湯沢町の負担額	1,980 千円



7 除雪体制の強化充実

除雪対策費		地域整備課
<p>冬期間の道路交通確保は、町民の生活環境の確保と経済活動を維持していくうえで重要な対策です。消雪パイプと機械除雪を主体に、国土交通省、新潟県および地域住民との相互の連携をはかり、安全で効率の高い除雪を目指します。また、歩行者空間確保については通学路及び冬期観光施設を中心に小型除雪機械による歩道除雪を行います。</p>		
《主な経費》		
消雪電気料	43,250 千円	
機械・施設修繕料	20,000 千円	
道路・歩道除排雪	92,250 千円	
凍結防止剤散布	10,600 千円	
道路パトロール	4,000 千円	
除雪機械借上料	1,953 千円	
消雪施設工事	9,500 千円	
除雪車購入	24,000 千円	
《財源》		
国の負担額	52,000 千円	
負担金	600 千円	
湯沢町の負担額	152,953 千円	



8 道路・橋梁・河川の維持管理及び改良

土木総務管理費	地域整備課
<p>総務費として、土木費全般にかかる予算(事務費等)を計上しています。</p>	
《主な経費》	
消耗品費	609 千円
自動車維持管理費	941 千円
各種負担金	522 千円
《財源》	
手数料	36 千円
新潟県の負担額	101 千円
財産売払収入	51 千円
湯沢町の負担額	1,884 千円



道路維持管理費	地域整備課
<p>町道の維持管理修繕にかかる費用を計上しています。</p>	
《主な経費》	
道路照明電気料	5,040 千円
道路修繕料	24,200 千円
草刈、道路・側溝清掃	9,110 千円
《財源》	
使用料	4,746 千円
湯沢町の負担額	33,604 千円

道路新設改良事業

地域整備課

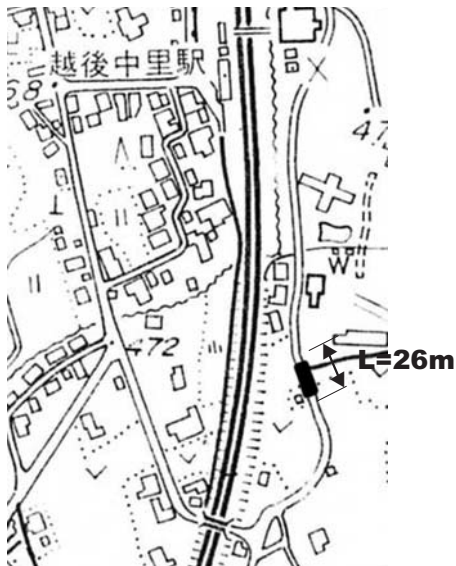
平成 21 年度から事業を進めてきた楽町 3 号線の改良を今年度完了に向けて工事を進めます。今後、未整備箇所を町全域から抽出して、優先順位により順次改良していくこととし、23 年度は田中・平沢線の国道交差点付近や、中里スキー場線等の改良を予定しています。

《主な経費》

道路改良事業	167,000 千円
・中里スキー場線道路改良	
・田中平沢線道路改良	
・楽町 3 号線道路改良	
・消雪パイプリフレッシュ事業	
・古野蓬線雪崩減勢柵設置事業	

《財源》

国の負担額	71,250 千円
湯沢町の負担額	95,750 千円
(うち借入する額 30,300 千円)	



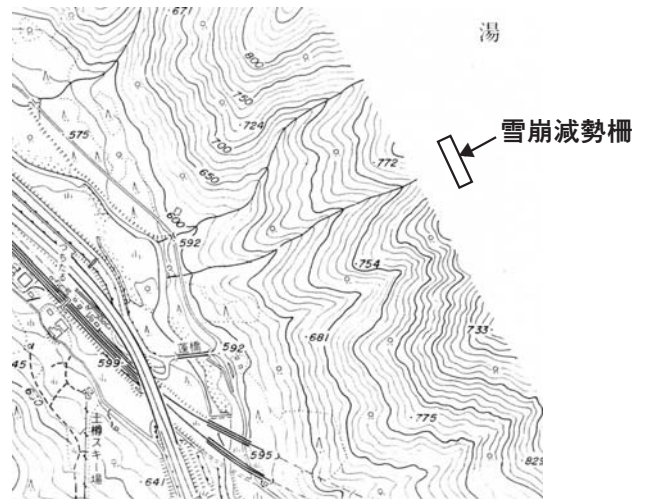
中里スキー場線道路改良



田中平沢線道路改良



楽町 3 号線道路改良



古野蓬線雪崩減勢柵設置事業

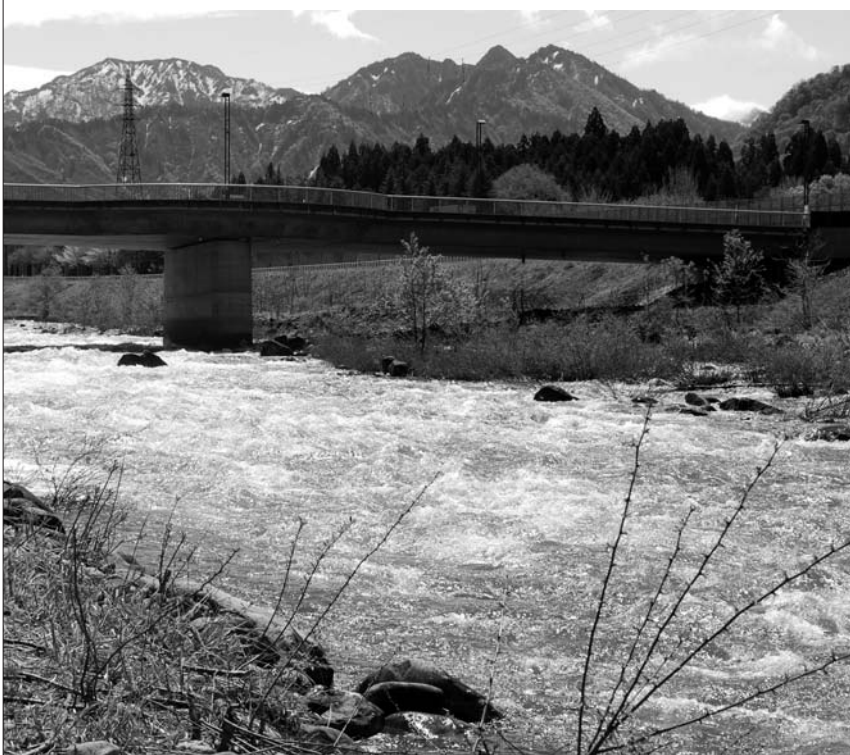
IV. 自然とともに生き、快適に暮らせるまちづくり

橋梁維持管理費	地域整備課
<p>町内にある橋梁の維持修繕を行います。また、町が管理する橋梁について損傷の度合いを調べ、修繕方法・時期・費用を明らかにするため、橋梁長寿命化計画を策定し、今後の維持管理に役立てます。</p>	
《主な経費》	
修繕料	3,000 千円
橋梁長寿命化計画策定	4,300 千円
《財源》	
国の負担額	550 千円
湯沢町の負担額	6,750 千円

交通安全施設一般管理費	地域整備課
<p>区画線の塗替やカーブミラー・道路照明修繕等、安全な道路に必要な施設の維持管理を行います。</p>	
《主な経費》	
修繕料	9,950 千円
施設設置、撤去	2,000 千円
《財源》	
湯沢町の負担額	11,950 千円



河川管理・維持改修費	地域整備課
<p>水路や河川の管理・維持改修にかかる費用を計上しています。</p>	
《主な経費》	
修繕料	3,000 千円
土砂上げ等	1,300 千円
《財源》	
使用料	9 千円
負担金	863 千円
湯沢町の負担額	3,428 千円



9 公園等の維持整備

都市計画総務費	地域整備課
<p>総務費として、都市計画費全般にかかる予算（事務費等）を計上しています。</p>	
《主な経費》	
消耗品費	30 千円
通信運搬費	48 千円
各種負担金	81 千円
《財源》	
新潟県の負担額	71 千円
湯沢町の負担額	88 千円

単独都市公園施設改修費	地域整備課
<p>土樽自然公園の維持管理と造成にかかる費用を計上しています。</p>	
《主な経費》	
草刈・雪囲い	1,187 千円
植栽・造成	2,000 千円
《財源》	
湯沢町の負担額	3,187 千円




都市公園安全安心対策緊急総合支援事業	地域整備課
<p>公園長寿命化計画に基き、都市公園安全・安心対策緊急総合支援事業として、今年度は陸上競技場の4種公認取得に向け、競技場の改修と不足している備品を購入します。</p>	
《主な経費》	
中央公園陸上競技場 4種公認取得事業	45,000 千円
《財源》	
国の負担額	16,000 千円
湯沢町の負担額	29,000 千円
(うち借入する額 14,400 千円)	



都市計画施設維持費	地域整備課
<p>公園、駐車場、駅前広場、カルチャーセンター等の維持管理、改修費用を計上しています。</p>	
《主な経費》	
光熱水費	2,550 千円
修繕料	5,000 千円
東口駅前広場冬期間管理	2,500 千円
東口駅前広場除雪	3,500 千円
東口駅前広場喫煙区画設置	1,050 千円
滝沢駐車場冬期間管理	3,000 千円
中央公園指定管理料	60,039 千円
土地借上料	8,930 千円
カルチャーセンター・中央公園改修	2,100 千円
カルチャーセンター備品	1,000 千円
《財源》	
使用料	6,650 千円
財産貸付収入	1,000 千円
負担金	3,884 千円
湯沢町の負担額	78,135 千円

10 上下水道の整備

住宅管理費	地域整備課
<p>町営住宅にかかる費用を計上しています。町内には原新田住宅、東山住宅、大野原住宅の3つがあります。入居募集に関しては空きが出次第、広報ゆざわや湯沢町ホームページに掲載します。</p>	
《主な経費》	
住宅管理費	1,354 千円
《財源》	
使用料	1,354 千円
	

水道事業費	上下水道課
<p>安全で安心して利用できる水質の確保と安定供給を図るために、施設整備と維持管理を行っていきます。水道事業は町の一般会計とは別の会計を作り、独立して管理運営しており、一般会計から補助金として経費の一部を負担しています。</p>	
《主な経費》	
水道事業会計補助金	17,627 千円
《財源》	
湯沢町の負担額	17,627 千円
●水道事業会計が実施する大規模事業	
宮林電気計装設備等整備	75,000 千円
芝原地区電気機械設備整備	49,000 千円
湯之沢橋配水管添架	12,000 千円



下水道費	上下水道課
<p>下水道事業について、町の一般会計とは別の会計を作り、独立して管理運営しており、一般会計から繰出金として経費の一部を負担しています。</p>	
《主な経費》	
下水道特別会計繰出金	620,000 千円
《財源》	
湯沢町の負担額	620,000 千円
●下水道特別会計が実施する大規模事業	
湯沢浄化センター改修工事	80,400 千円
浅貝浄化センター改修工事	53,200 千円
三保浄化センター基本設計	14,300 千円
