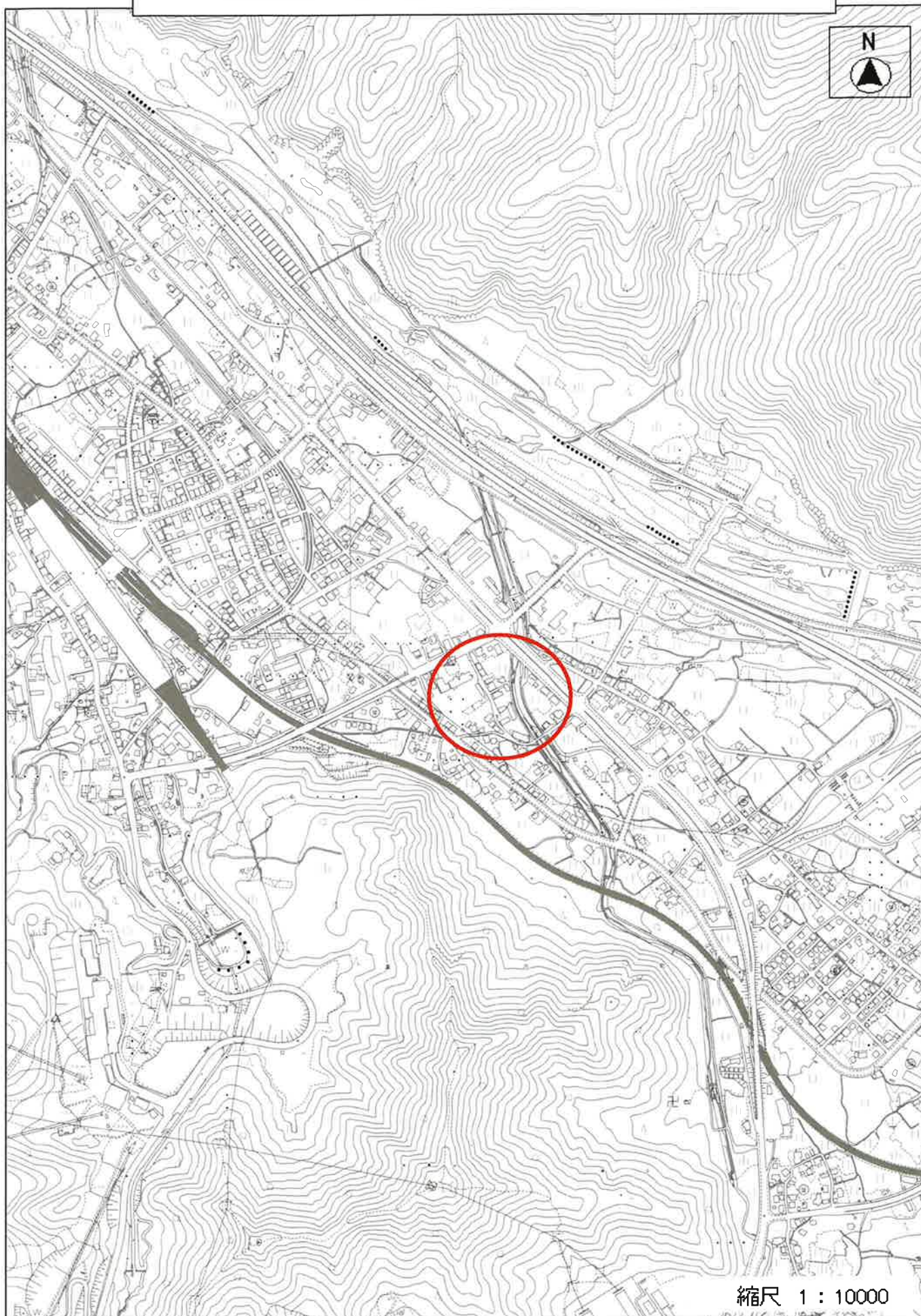


位置図
地雪寒第8号 石白10号線消雪パイプ打替工事



縮尺 1 : 10000

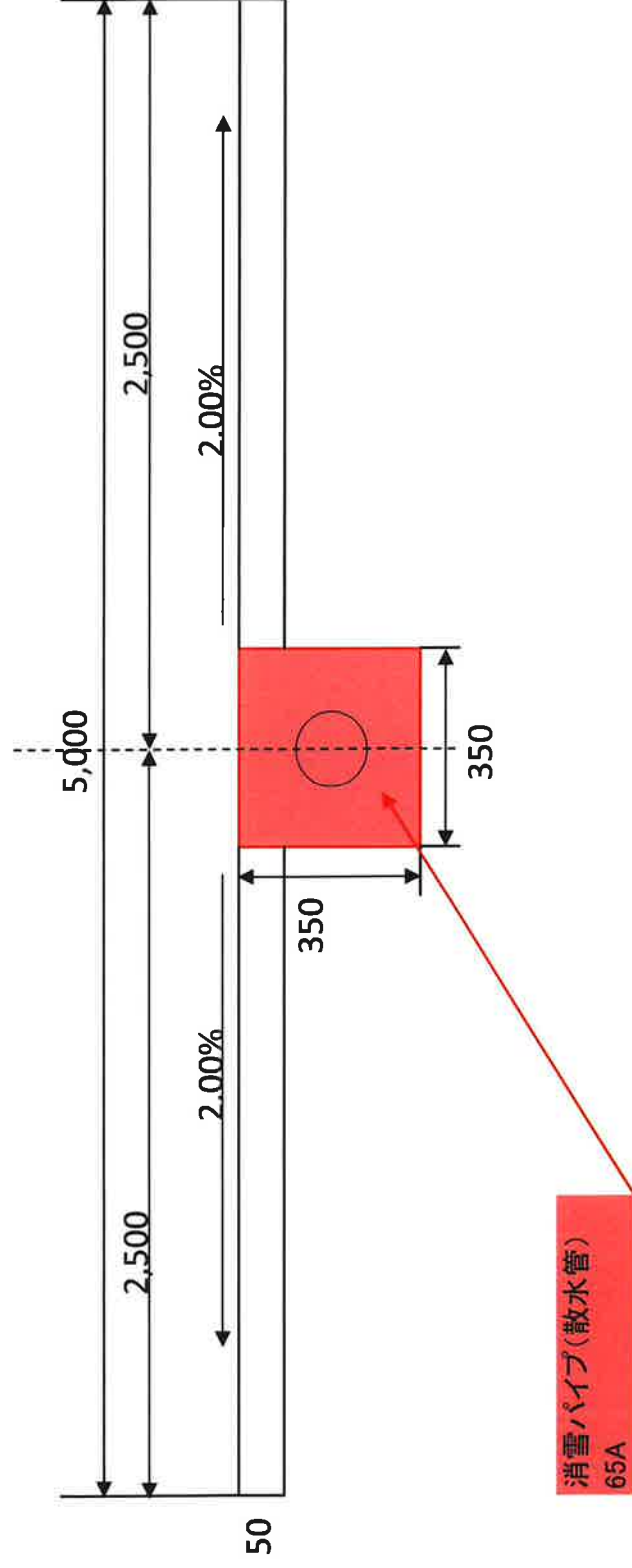
令和7年度 地雪寒第8号 石白10号消雪パイプ打替工事 平面図



消雪パイプ打替え工
65A L=200m

舗装工
舗装切断 L=400m
舗装版破碎・運搬

地雪寒第8号 石白10号線消パイ打替工事 標準断面図



数 量 総 括 表

地雪寒第 8 号 石白10号線消雪パイプ打替工事

数量総括表

NO. 1

工 種	種 別	規 格	単 位	当初数量	備 考
舗装工					
	舗装版切断		m	400	200*2
	舗装版破碎		m ²	140	400*0.35
	舗装殻運搬		m ³	7	140*0.05
	舗装処分		t	16	7*2.35
土工					
	掘削		m ³	21	200*0.35*0.3
	土砂運搬		m ³	21	200*0.35*0.3
消雪パイプ工					
	消雪パイプ基礎	65A	m	200	
	TS継手工	50～75A	口	39	
	TS継手工	20～25A	口	4	
	ねじ込み接合工	25A	箇所	2	
	メカニカル継手工	100A以下	箇所	1	
	RR継手工	50～75A	口	36	

数量総括表

NO. 2

工 種	種 別	規 格	単 位	当初数量	備 考
消雪パイプ材料					
	HIVP散水管	65A	m	200	
	HI45° ベンド	65A	個	2	
	HIエルボ	65A	個	10	
	HIチーズ	65A	個	3	
	HIソケット	65A×50A	個	2	
	HIソケット	50A×25A	個	2	
	金属入りバルブソケット	25A	個	2	
	ストラブカップリング	65A	個	1	
	消雪パイプノズル	ステンレス 開閉式	個	145	200÷1.38
	ゲートバルブ	25A	個	2	
	口径銘板		個	1	
安全工					
	交通誘導員B		人	29	

地雪寒第8号 石白10号線消雪パイプ打替工事

誘導員 数量計算

工 種	日当り 施工量	数 量	交通誘導員		
			日	人数	述日数
構造物取壊し工					
舗装版切断 (As舗装15cm以下)	230	400 m	1.74	2	3.5
舗装版破碎積込 (As舗装15cm以下)	23	140 m ²	6.09	2	12.2
消雪工					
送水管・メインパイプ	250	200 m	0.80	2	1.6
コンクリート打設 (小型構造物、人力打設)	5	25 m ³	5.00	2	10.0
土工					
掘削 (小規模)	38	21 m ³	0.55	2	1.1

28.4 人