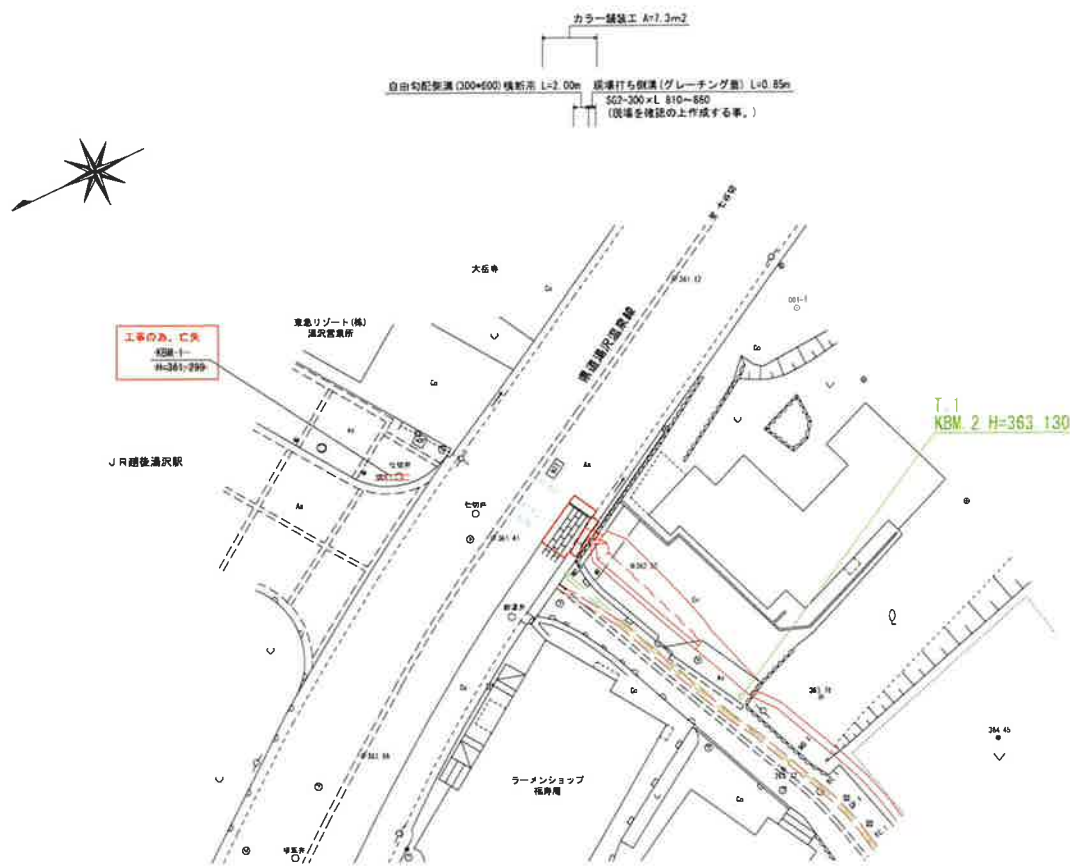


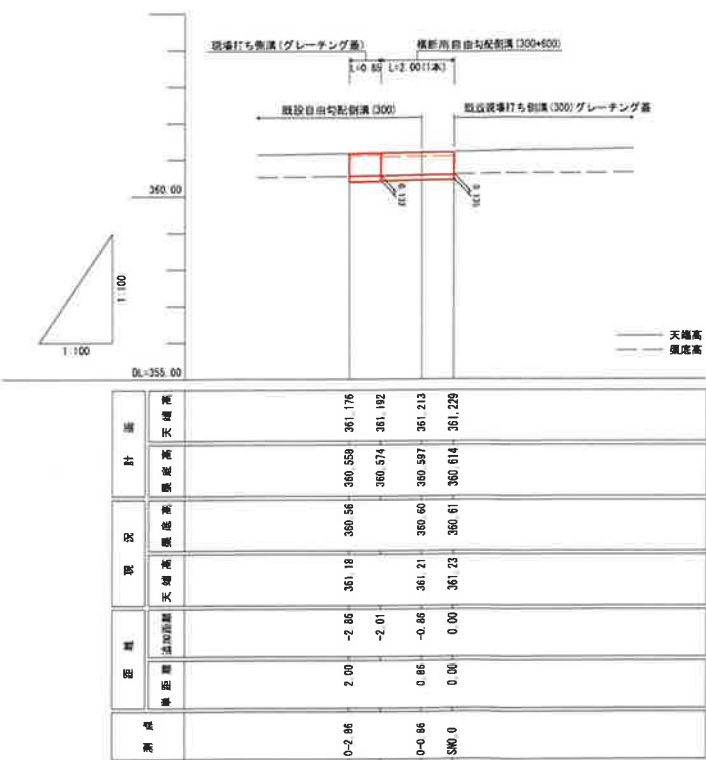
主水山1号線道路改良工事（県道湯沢温泉線取付）

計画平面図 S=1:250

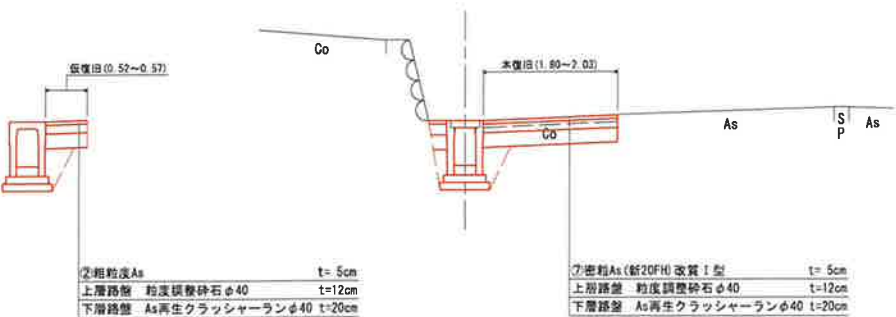
南魚沼郡湯沢町大字湯沢地内



水路縦断面図 S=1:100



標準断面図 S=1:50



令和	年度	工事番号	号
南魚沼郡湯沢町大字湯沢地内			
主水山1号線道路改良工事（県道取付）			
平面図・標準断面図・縦断面図			
縮尺	図示	図面全	2 葉の 1
測量	御小林測量設計事務所	H26年12月	主任 技師
設計	御小林測量設計事務所	R 7年 5月	主任 技師
南魚沼郡湯沢町 地域整備部 建設課			

主水山1号線道路改良工事（県道湯沢温泉線取付）

南魚沼郡湯沢町大字湯沢地内

設計条件

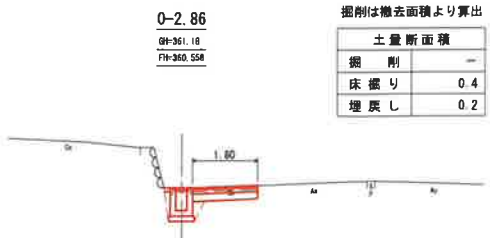
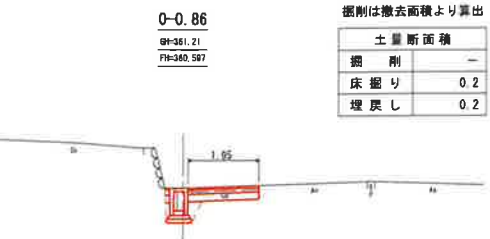
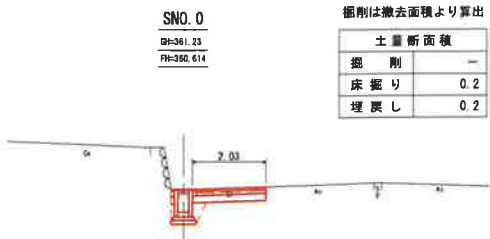
項	目	単 位	数 値
コンクリート設計基準強度	N/mm <sup>2</sup>	21	
許容応力度	コンクリート曲げ圧縮応力度	N/mm <sup>2</sup>	7
	コンクリートせん断応力度	N/mm <sup>2</sup>	0.22
	鉄筋引張応力度 (SD295)	N/mm <sup>2</sup>	180

鉄筋加工・継手寸法表

径	継手	半径	呼び名	単位重量 (kg/m)
	L	R		
D13	420	42	D13	0.995

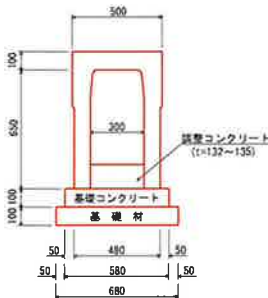
鉄筋の継りは芯まで50mmとする。  
鉄筋相互のあきは25×1.25=32mm以上とする。

横断面図 S=1:100



排水構造物 S=1:20

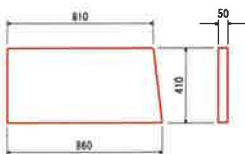
横断用自由勾配側溝 (300×600)



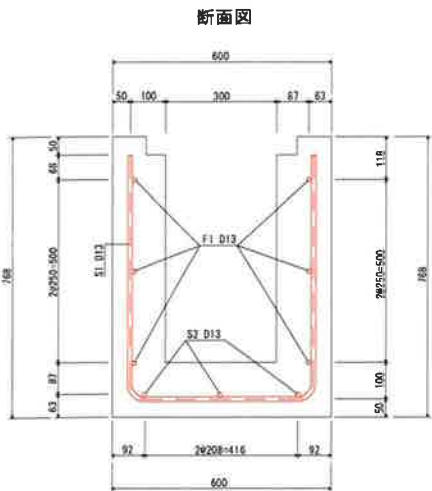
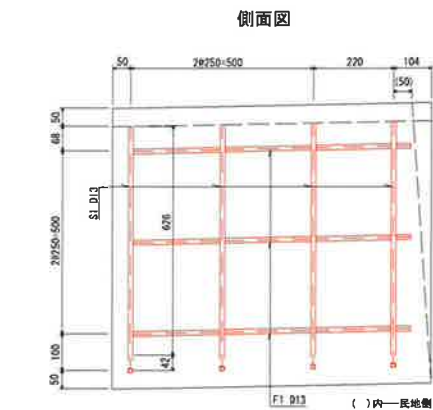
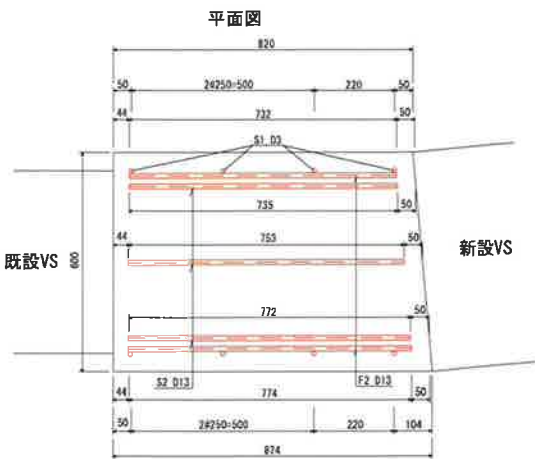
現場打ち側溝



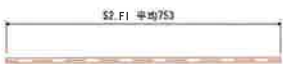
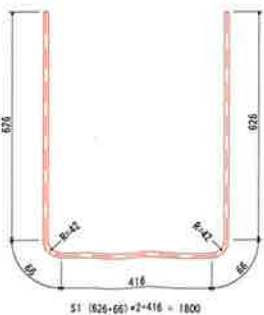
グレーチング蓋 (SG2)



現場打側溝配筋図 S=1:10



鉄筋加工図 S=1:10



鉄筋質量表

(SD295)

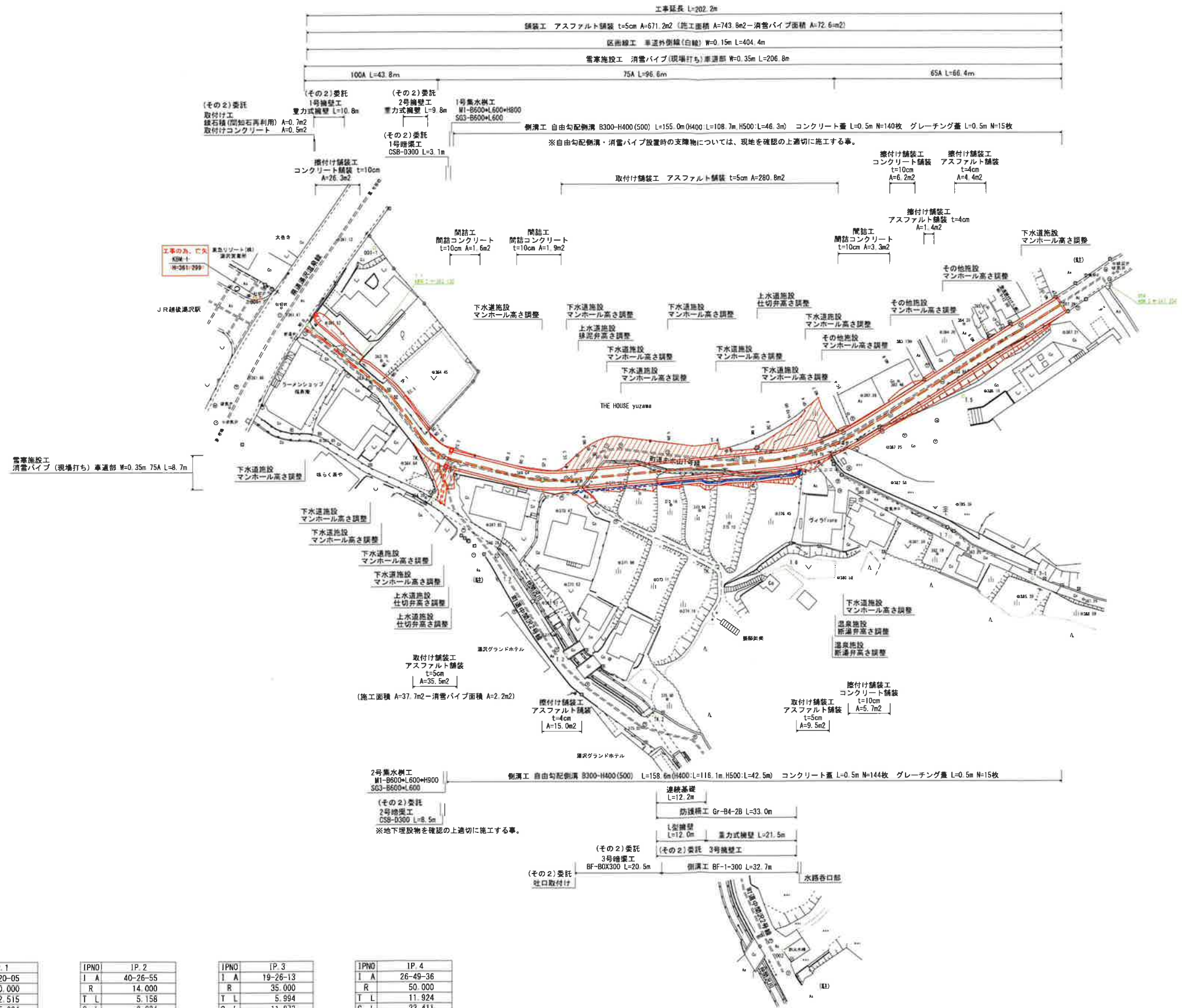
記号	径	長さ (mm)	本数	単位質量 (kg/m)	1本当り質量 (kg)	質量 (kg)	摘要
S1	D13	1800	4		1.79	7	
S2	D13	753	3	0.995	0.75	2	
F1	D13	753	6		0.75	5	
合 計							14 kg
総重量							14 kg

令和	年度	工事番号	号
南魚沼郡湯沢町大字湯沢地内			
主水山1号線道路改良工事（県道取付）			
横断面図・構造図・配筋図・加工図			
縮 尺	図 示	図面全 2 巻の 2	
測 量	脚小林測量設計事務所	H26年12月 日	主 任 技 術 者
設 計	脚小林測量設計事務所	R 7年 5月 日	主 任 技 術 者
南魚沼郡湯沢町 地域整備部 建設課			

主水山1号線道路改良計画平面図 S=1:500

南魚沼郡湯沢町大字湯沢地内

※(その2)委託…擁壁工、暗渠工



IPNO	IP.1
I A	14-20-05
R	20.000
T L	2.515
C L	5.004
S L	0.158

IPNO	IP.2
I A	40-26-55
R	14.000
T L	5.158
C L	9.884
S L	0.920

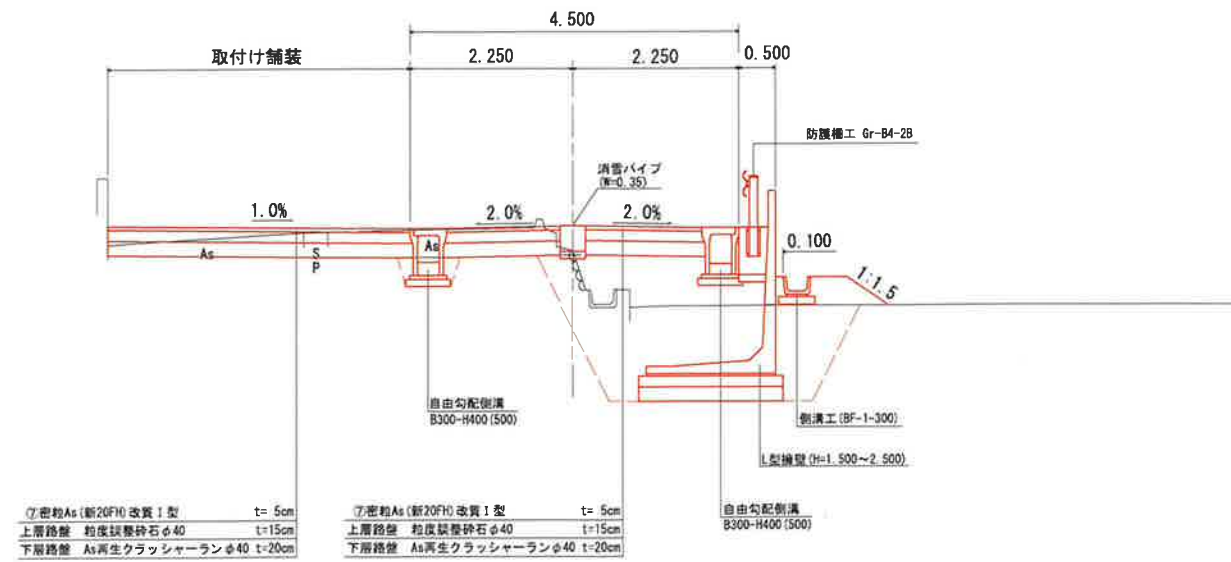
IPNO	IP.3
I A	19-26-13
R	35.000
T L	5.994
C L	11.873
S L	0.510

IPNO	IP.4
I A	26-49-36
R	50.000
T L	11.924
C L	23.411
S L	1.402

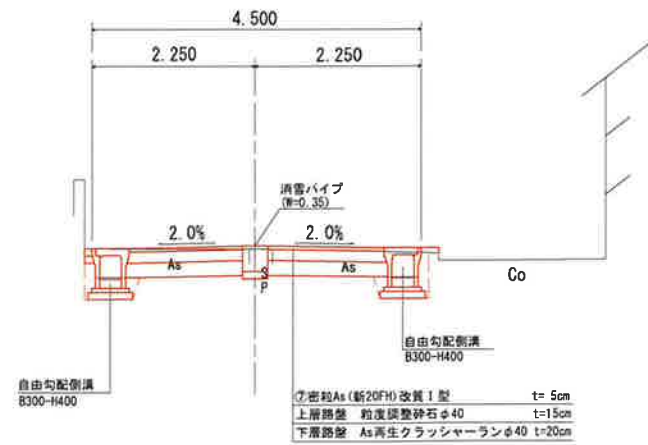
令和	年度	工事番号	号
南魚沼郡湯沢町大字湯沢地内			
主水山1号線道路改良			工事
計画平面図			
縮尺	1:500	図面全	18 葉の 1
測量	南小林測量設計事務所	H26年12月	主任技師
設計	南小林測量設計事務所	R 6年11月	主任技師
南魚沼郡湯沢町 地域整備部 建設課			



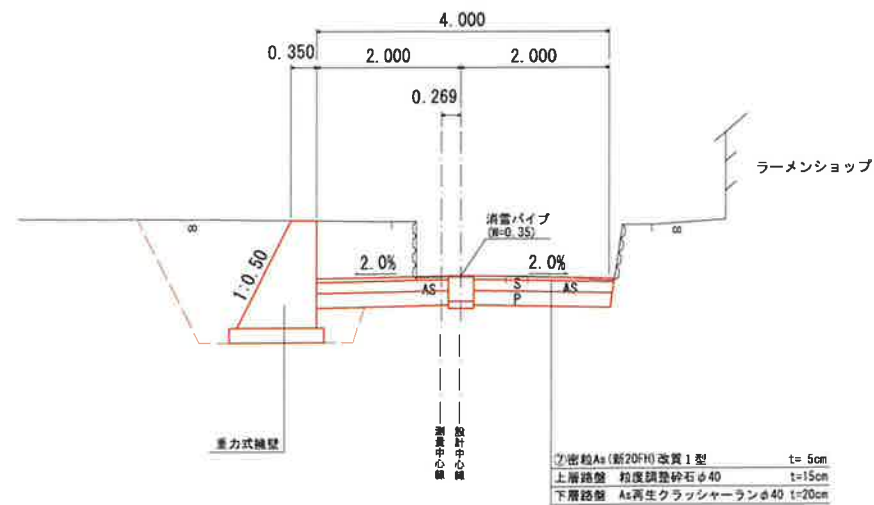
NO. 5付近



NO. 3付近



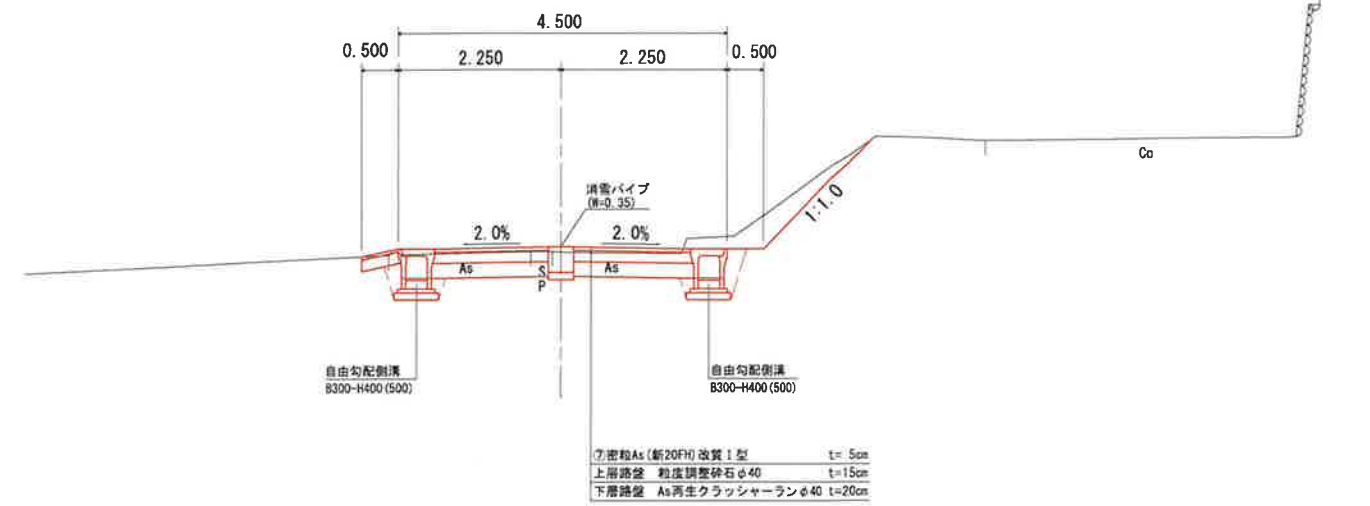
NO. 0~NO. 0+15.0



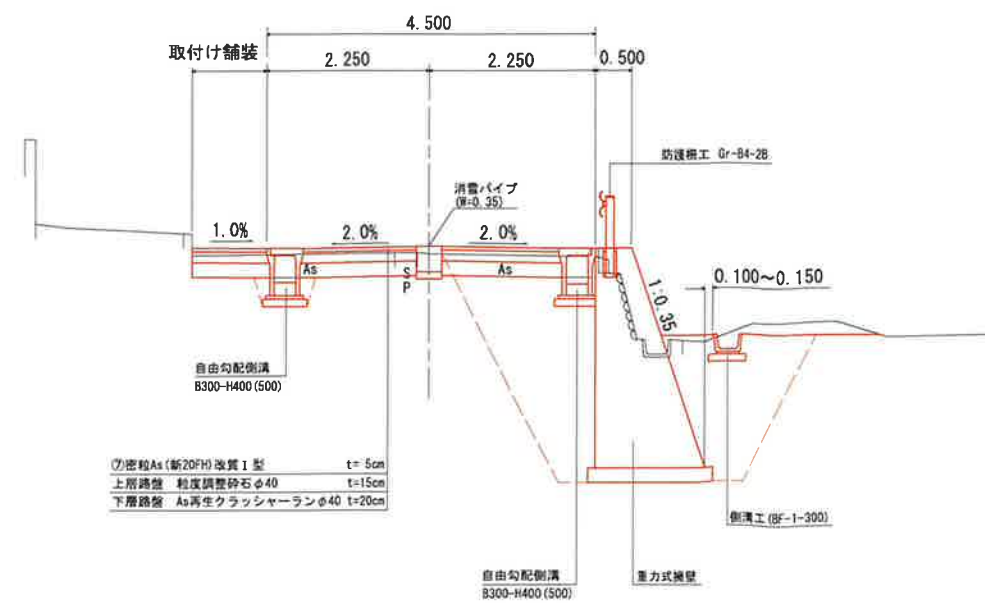
標準断面図 S=1:50

調査基準	種別	線別	設計速度	車道幅員	路肩	歩道
	3	5	10km/h	3.50m	0.50m	_____
舗装厚の算出	交通量の区分		40～100台未満/日・一方向（信頼性75%）			
	設計 C B R		3 %			
			T A		H	
	目 標		1 5		_____	
	実施計画		1 5 . 2 5		4 0	
	実施ATの計算		5×1.00 + 15×0.35 + 20×0.25			
	実施 H の計算		5 + 15 + 20			
置換え深さ		35cm		凍上抑制層		0cm

NO. 9付近

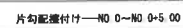


NO. 6付近



平成	年度	工事番号	号
南魚沼郡湯沢町大字湯沢地内			
主水山1号線道路改良 工事			
標準断面図			
縮尺	1:50	図面全 18	案の 2
測量	嶋小林測量設計事務所	H26年12月 日	主任技術者
設計	嶋小林測量設計事務所	R 6年11月 日	主任技術者
南魚沼郡湯沢町 地域整備部 建設課			

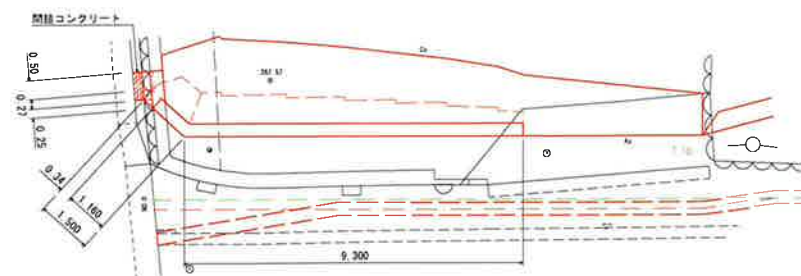
南魚沼郡湯沢町大字湯沢地内

$$S = \begin{matrix} V & 1:100 \\ H & 1:500 \end{matrix}$$


令和	年度	工事番号	号
南魚沼沼沢沢町大字湯沢城内			
主水山1号線道路改良			工事
縦断面図			
縮尺	縦 1:100 横 1:500	西面全 18 葉の 3	
測量	神小林測量設計事務所	H26年12月 日	主任技術者
設計	神小林測量設計事務所	R 6年11月 日	主任技術者
南魚沼沼沢沢町 地域整備部 建設課			

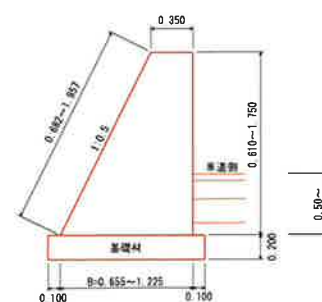
# 擁壁工構造図

1号擁壁工 平面図 S=1:100

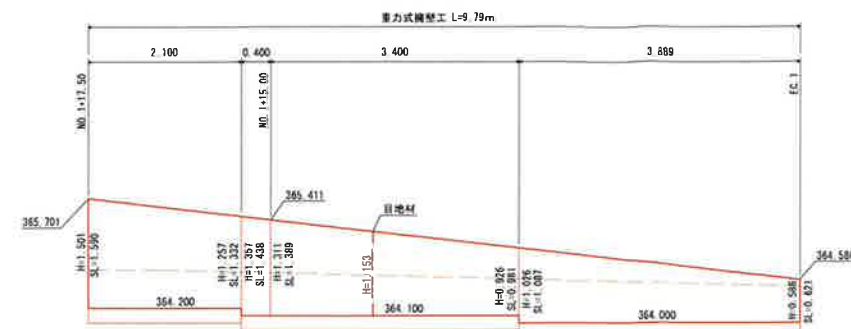


1号擁壁工標準断面図

縮尺:任意

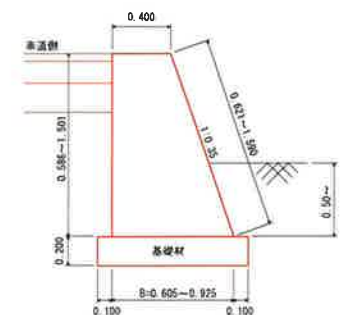


2号擁壁工展開図 S=1:50



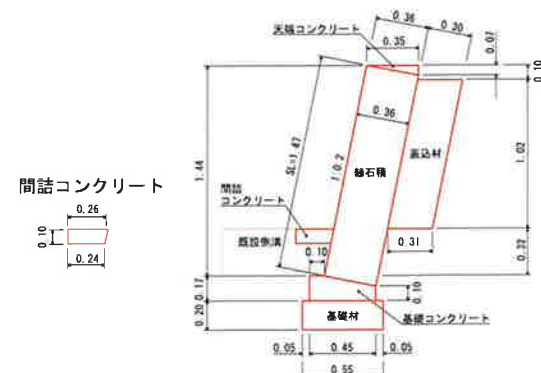
2号擁壁工標準断面図

縮尺:任意

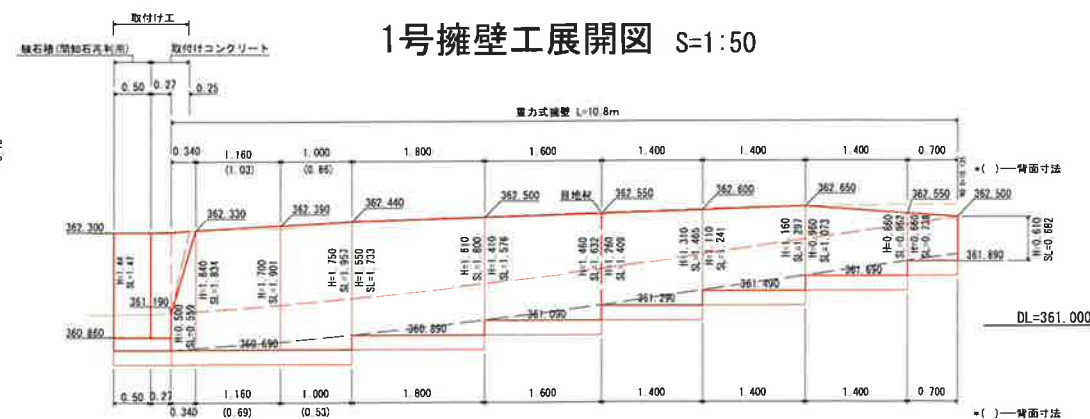


練石積工標準断面図

縮尺=1:25

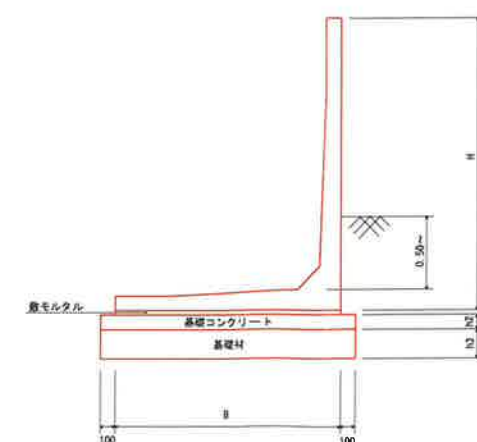


1号擁壁工展開図 S=1:50



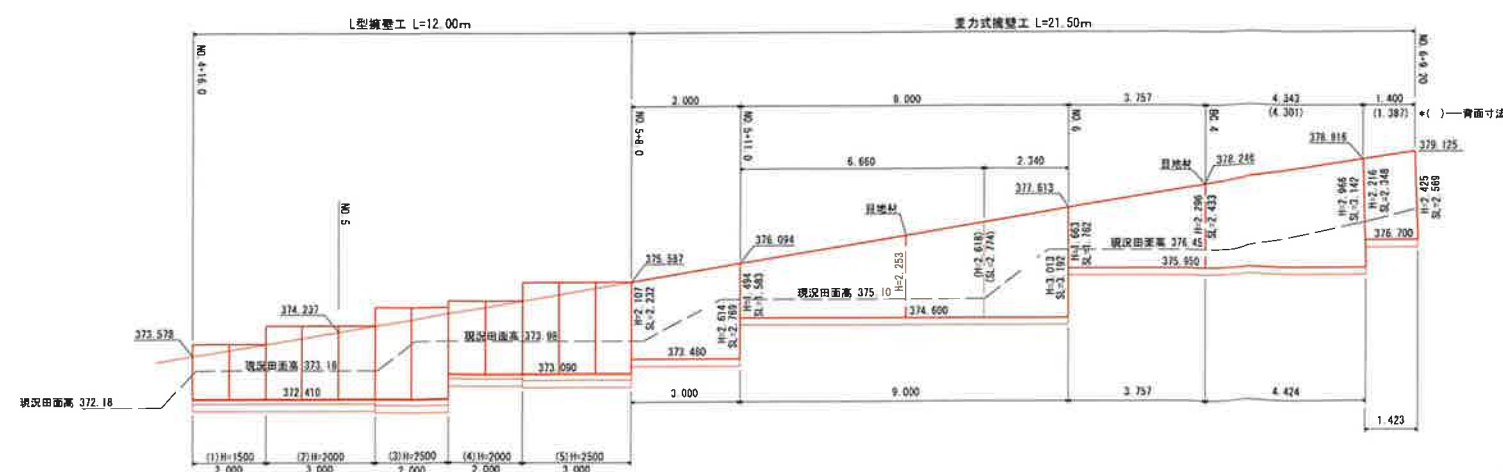
3号擁壁工標準断面図 縮尺:任意

L型擁壁

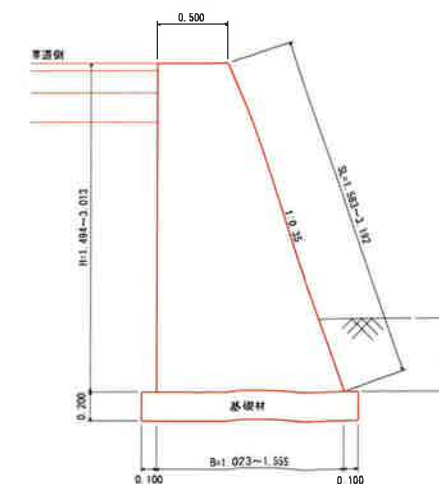


寸 法 (mm)				
H	B	h1	h2	h3
1500	1200	30	100	200
2000	1500	30	100	200
2500	1750	30	150	200

3号擁壁工展開図 S=1:100



重力式擁壁壁

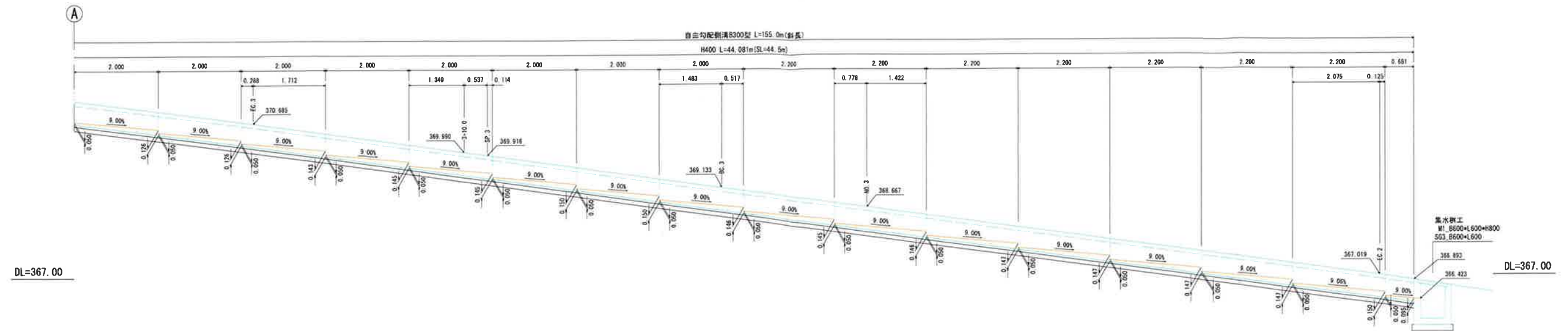


(その2)委託

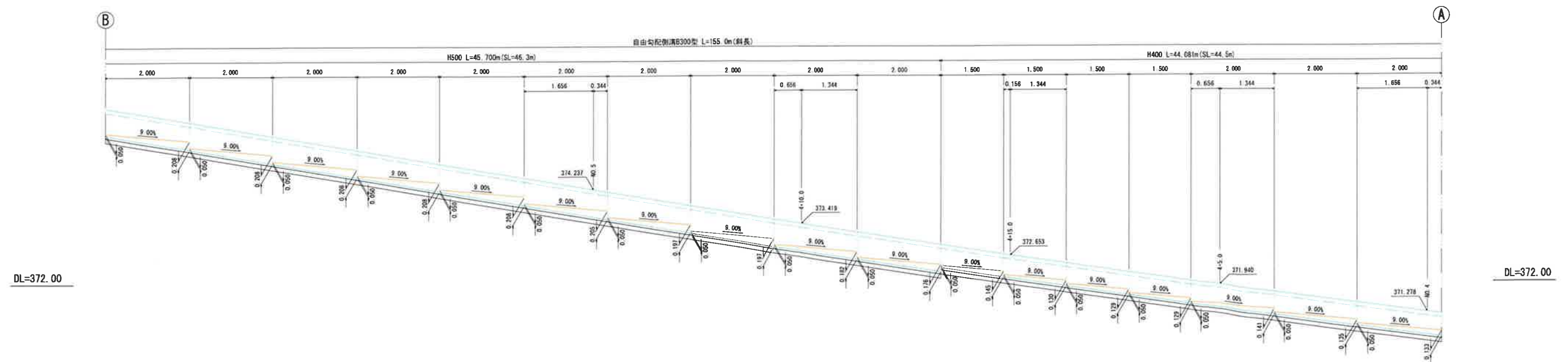
令和	年度	工事番号	号
南魚沼郡湯沢町大字湯沢地内			
主水山1号線道路改良			工事
擁壁工構造図			
縮尺	図示	図面全 18 葉の 8	
測量	堀小林測量設計事務所	H26年12月	主任技術者
設計	堀小林測量設計事務所	R 6年11月	主任技術者
南魚沼郡湯沢町 地域整備部 建設課			



※側溝蓋 10m当り  
コンクリート蓋 L=0.5m 9枚  
グレーチング蓋 L=0.5m 1枚



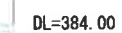
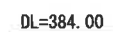
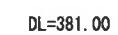
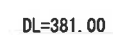
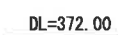
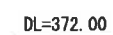
DL=367.00



DL=372.00

令和	年度	工事番号	号
南魚沼郡湯沢町大字湯沢地内			
主水山1号線道路改良			工事
自由勾配側溝展開図（左側）その1			
縮尺	1:50	図面全 18 葉の 9	
測量	関小林 測量設計事務所	W26年12月	主任技術者
設計	関小林 測量設計事務所	R 6年11月	主任技術者
南魚沼郡湯沢町 地域整備部 建設課			

※側溝蓋 10m当り  
コンクリート蓋 L=0.5m 9枚  
グレーチング蓋 L=0.5m 1枚

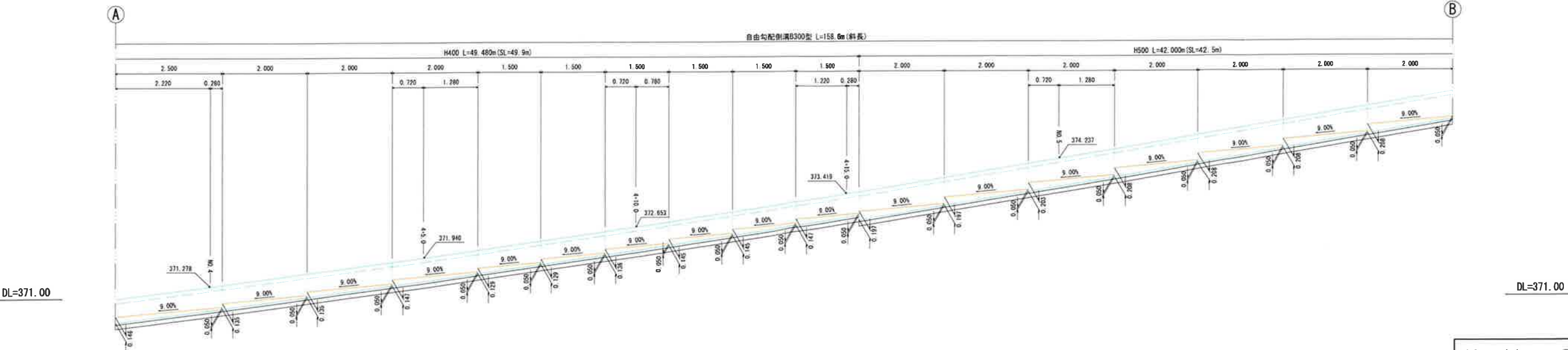
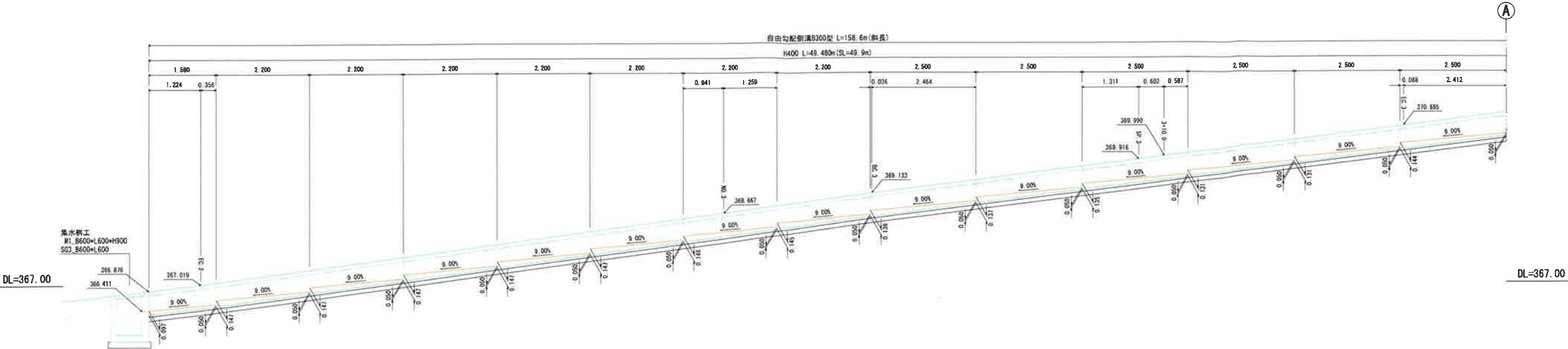


令和	年度	工事番号	号
南魚沼郡湯沢町大字湯沢地内			
主水山1号線道路改良			工事
自由勾配側溝展開図（左側）その2			
縮尺	1:50	図面全 18	葉の 10
測量	㈱小林測量設計事務所	H26年12月	主任技師者
設計	㈱小林測量設計事務所	R 6年11月	主任技師者
南魚沼郡湯沢町 地域整備部 建設課			



自由勾配側溝展開図（右側）その1 S=1:50

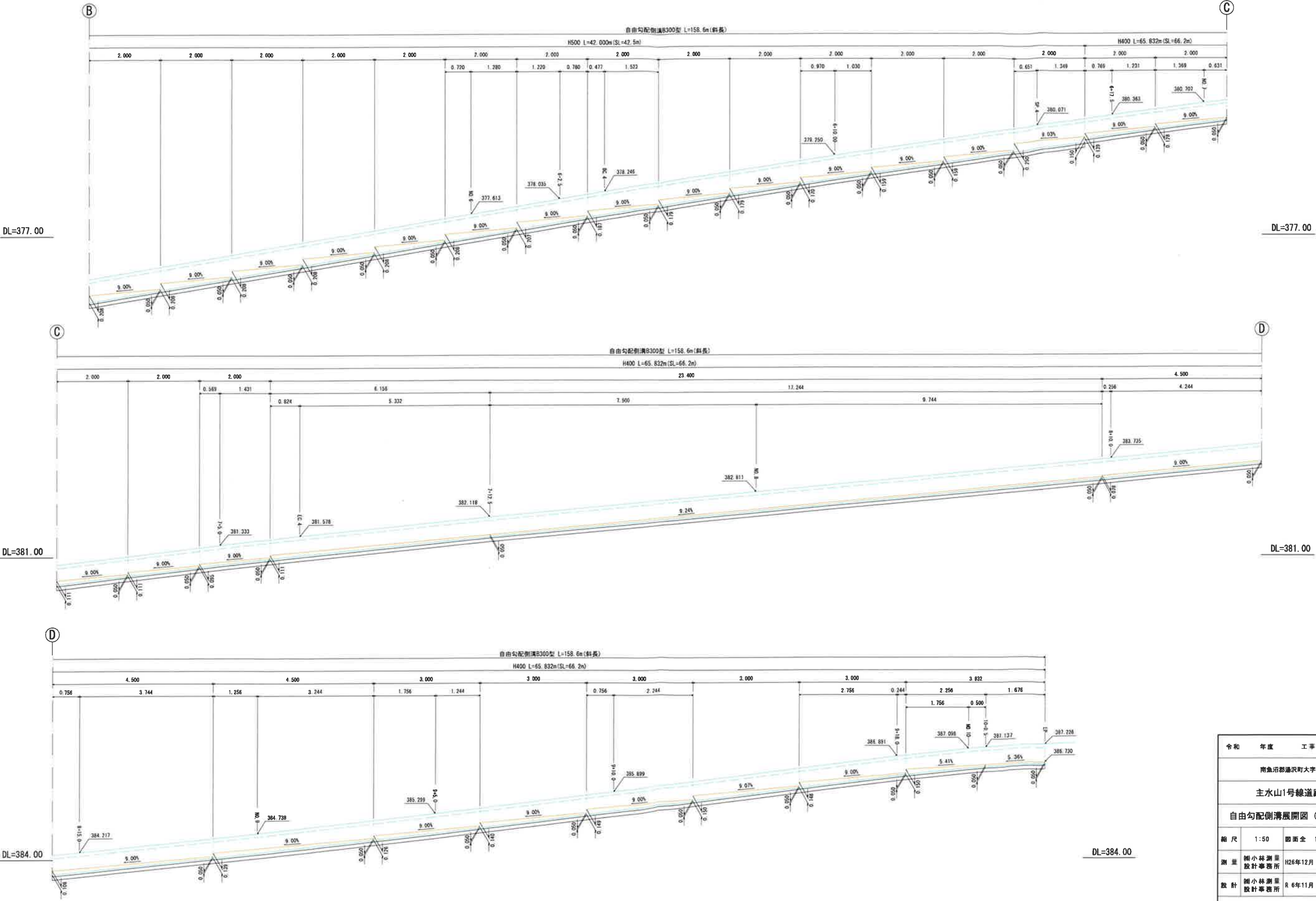
※側溝蓋 10m当り  
コンクリート蓋 L=0.5m 9枚  
グレーチング蓋 L=0.5m 1枚



令和	年度	工事番号	号
南魚沼郡湯沢町大字湯沢地内			
主水山1号線道路改良			
自由勾配側溝展開図（右側）その1			
縮尺	1:50	図面全	18 葉の 11
測量	謝小林測量設計事務所	H26年12月	主任技術者
設計	謝小林測量設計事務所	R 6年11月	主任技術者
南魚沼郡湯沢町 地域整備部 建設課			

自由勾配側溝展開図（右側）その2 S=1:50

※側溝蓋 10m当り  
コンクリート蓋 L=0.5m 9枚  
グレーチング蓋 L=0.5m 1枚

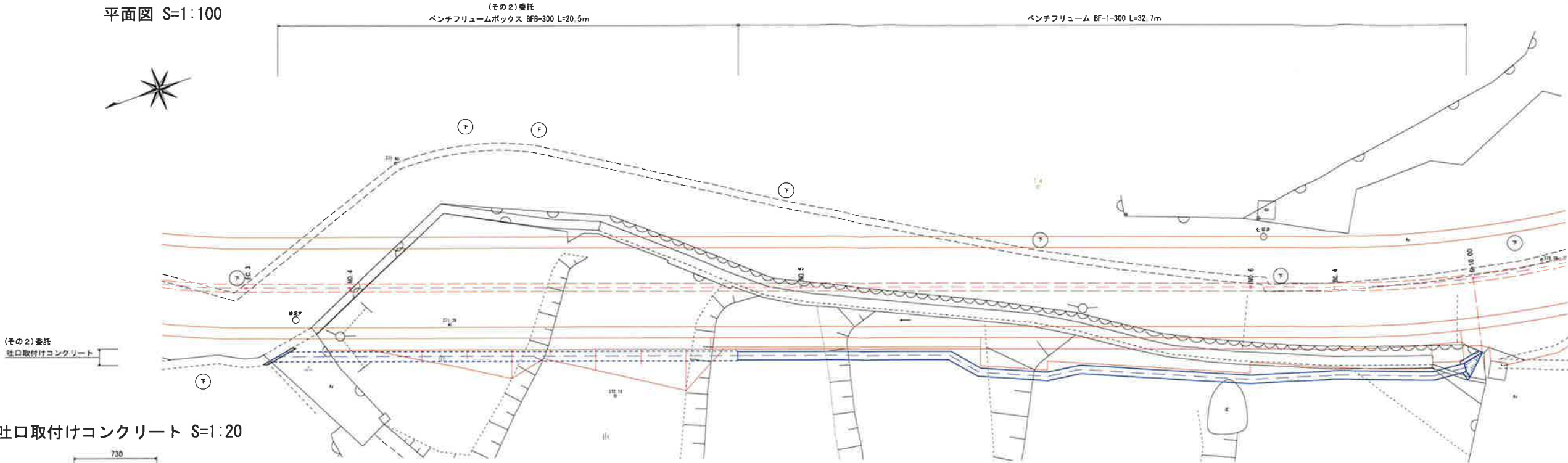


令和	年度	工事番号	号
南魚沼郡湯沢町大字湯沢地内			
主水山1号線道路改良			
自由勾配側溝展開図（右側）その2			
縮尺	1:50	図面全	18 葉の 12
測量	関小林測量設計事務所	H26年12月	主任 技術者
設計	関小林測量設計事務所	R 6年11月	主任 技術者
南魚沼郡湯沢町 地域整備部 建設課			

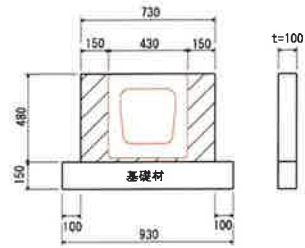
付 替 水 路

※(その2)委託…暗渠工

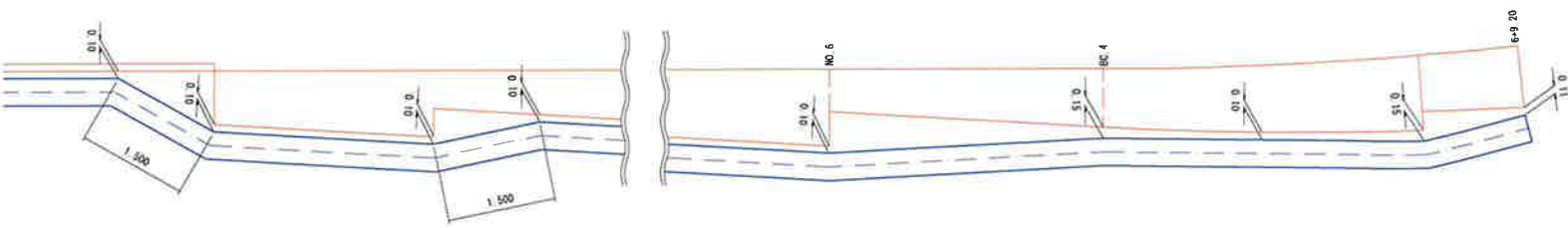
平面図 S=1:100



吐口取付けコンクリート S=1:20



位置詳細図 S=1:50

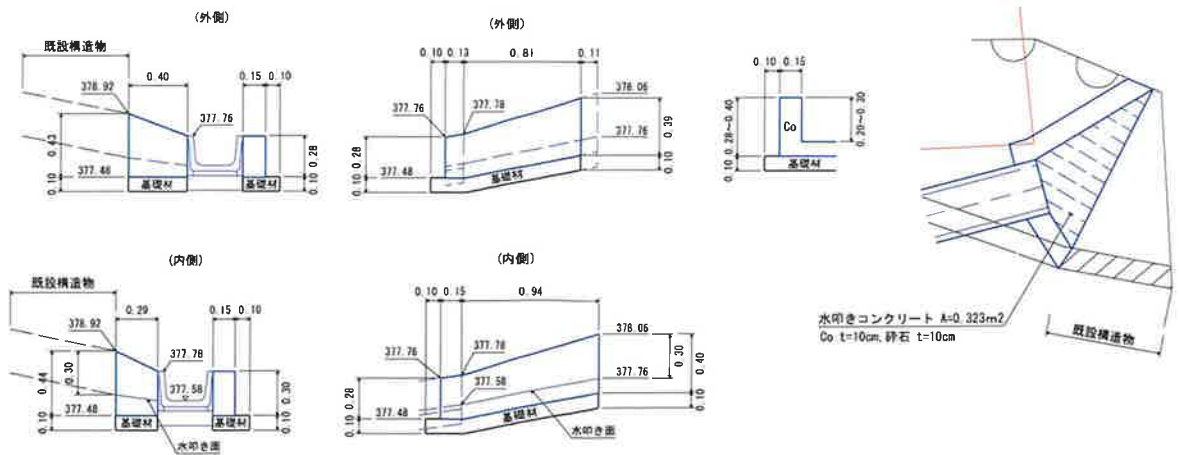


水路呑口部詳細図 S=1:25

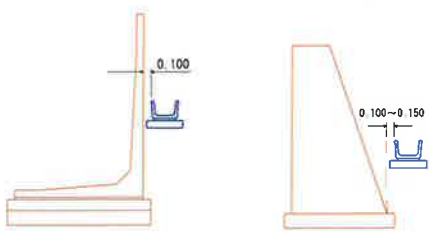
展開図

断面図

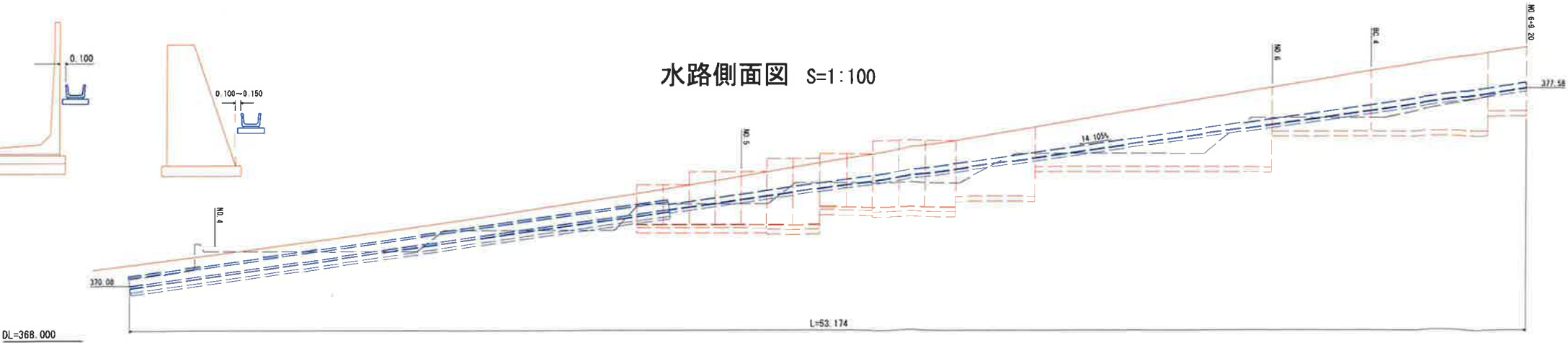
平面図



標準断面図 S=1:50



水路側面図 S=1:100



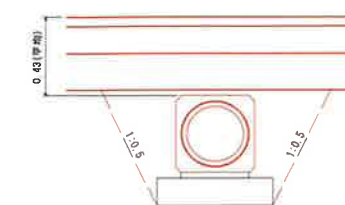
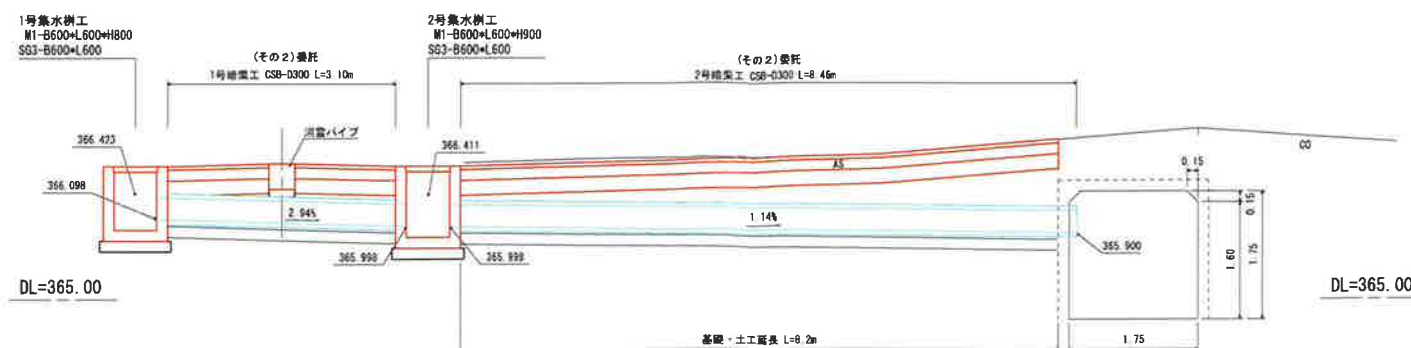
令和	年度	工事番号	号
南魚沼郡湯沢町大字湯沢地内			
主水山1号線道路改良 工事			
付替水路			
縮尺	図示	図面全 18 葉の 13	
測量	樹小林測量設計事務所	H26年12月 日	主任 技師
設計	樹小林測量設計事務所	R 6年11月 日	主任 技師
南魚沼郡湯沢町 地域整備部 建設課			



## 道路横断暗渠工

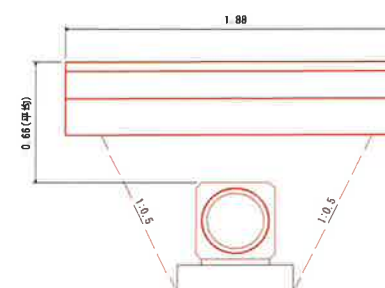
1号暗渠工 S=1:20

断面图 S=1:50



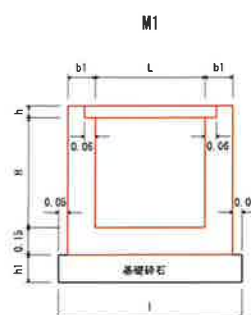
土工断面積	
床掘り	0.
埋戻(1m≦W<4m)	0.

2号暗渠工 S=1:20

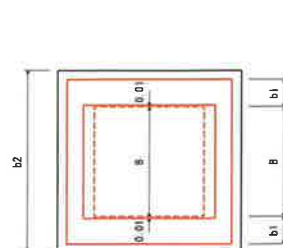


土工断面積	
床掘り	0.5
埋戻(1m≦W<4m)	0.6

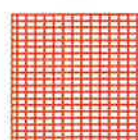
## 集水枋工



集水側 寸法及び材料費											
側面寸法(mm)		寸法表 (単位:mm)						材料表 (1基当たり)			備 考
B	L	H	b1	b2	l	h1	h	コンクリート (a2)	空 弁 (a2)	基礎クラ (a2)	
600	600	800	150	1000	1000	150	75	0.45	5.3	1.00	
600	600	900	150	1000	1000	150	75	0.49	5.9	1.00	



SG3

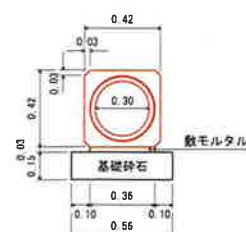


例内寸法 (mm)		1枚当り 質量 (kg)	摘 要
B	L		
600	600	55.9	

### 小構造物図

遠心ボックスカルバート

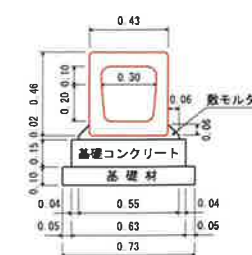
CSB-D300 S=1:20



工種記号	材料表 (10m当たり)		摘 要
	敷モルタル(m3)	基礎クラ(m2)	
CSB-D300	0.11	5.6	

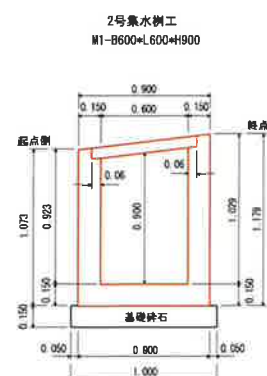
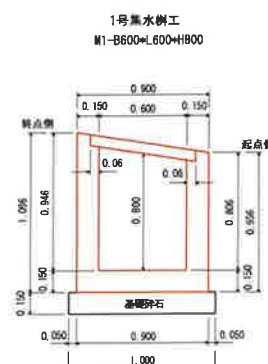
ベンチフリームボックス

BF-BOX300 S=1:20



工種記号	材料表 (10m当たり)				換 算
	鉄モルタル (m3)	基礎コン (m3)	型 枠 (m2)	基礎クラ (m2)	
BF-BOX300	0.15	0.95	3.0	7.3	

詳細図 S-1:25



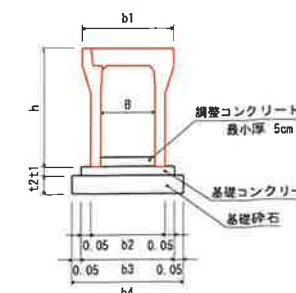
ベンチフリューム

BF-1-300 S=1:10



ベンチフリューム 材料表			
工種記号	材料表 (10m当たり)		備 考
	散モルタル(m3)	基礎クラ(m3)	
BF-1-300	0.09	5.0	JIS A5372 推定仕様 6-1

自由勾配側溝  $S$ =任意



呼び名	寸法表 (単位:mm)								材料表 (10m当たり)			備 考
	B	h	b1	b2	b3	b4	t1	t2	重量 kg/m	材積 m <sup>3</sup> /m	必要量 (kg)	
B300×H400	300	545	500	410	510	610	50	100	0.26	1.0	6.1	
B300×H500	300	645	500	410	510	610	50	100	0.26	1.0	6.1	

令和	年度	工事番号	
南魚沼郡湯沢町大字湯沢地内			
主水山1号線道路改良			工
排水構造物工 構造図			
縮尺	図示	図面全 18 葉の 14	
測量	樹小林測量 設計事務所	H26年12月	主任 技術者
設計	樹小林測量 設計事務所	R 6年11月	主任 技術者
南魚沼郡湯沢町 地域整備部 建設課			

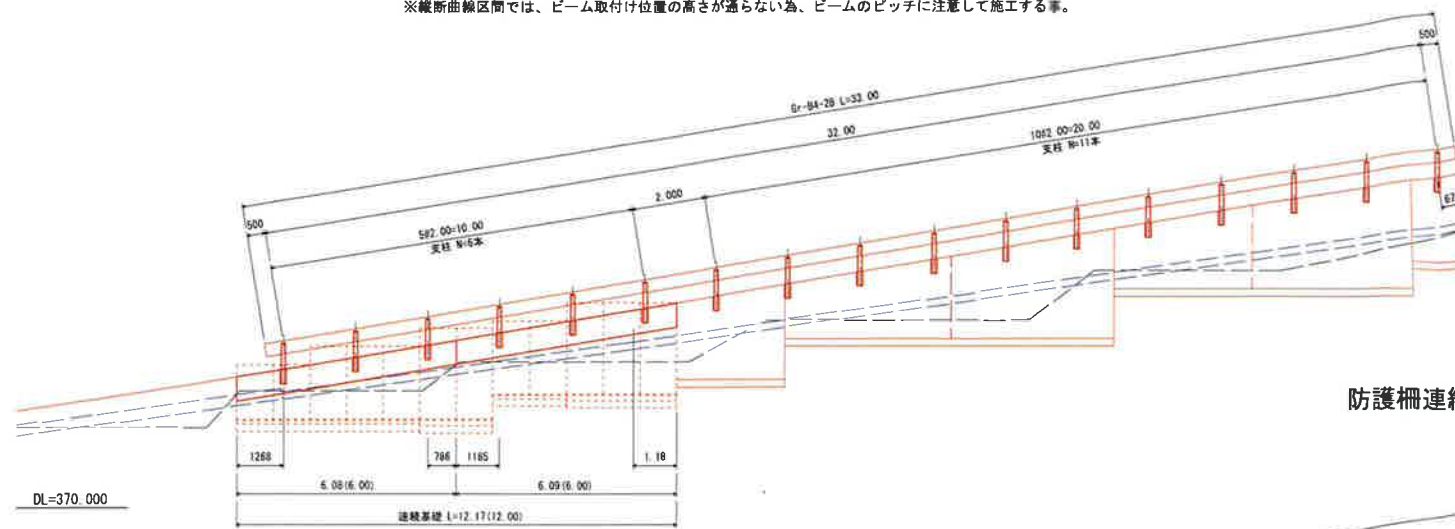
令和	年度	工事番号	号
南鳥沼郡湯沢町大字湯沢内地			
主水山1号線道路改良			工事
1号集水樹配筋図			
縮尺	S=1:10	図面全	18 葉の 15
測量	郷小林測量設計事務所	H26年12月	主任技師者
設計	郷小林測量設計事務所	R 6年11月	主任技師者
南鳥沼郡湯沢町 地域整備部 建設課			



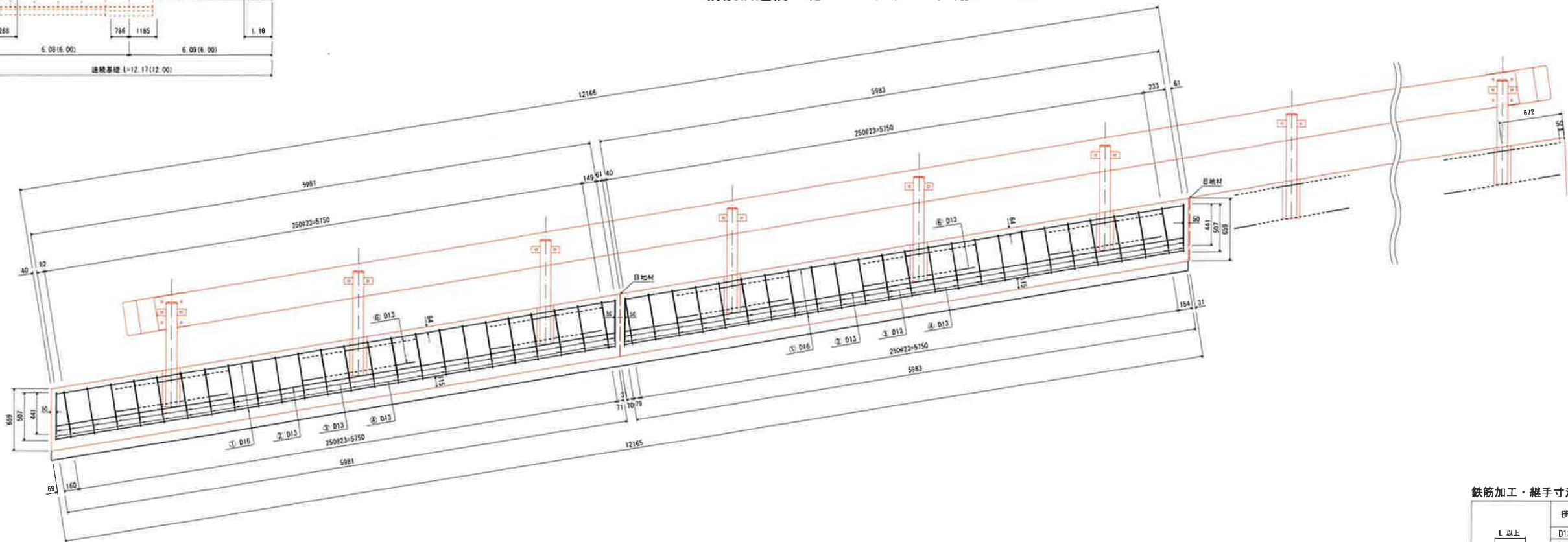
### 防護柵工 構造図

路側防護柵(ガードレール)設置側面図 S=1:100

※縦断曲線区間では、ビーム取付け位置の高さが通らない為、ビームのピッチに注意して施工する事。



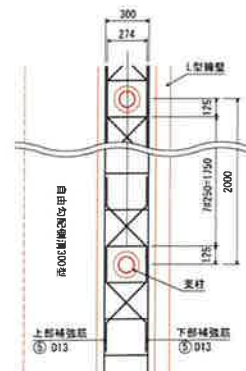
防護柵連続基礎・コンクリート建込み S=1:25



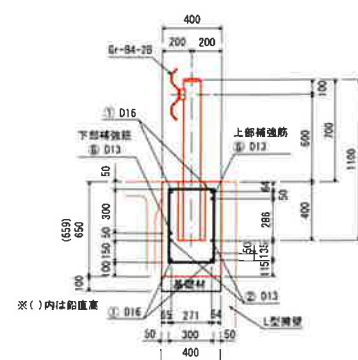
鉄筋加工図 S=1:25

コンクリート建込み(重力式擁壁部)

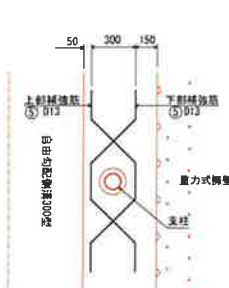
連続基礎(L型擁壁部)



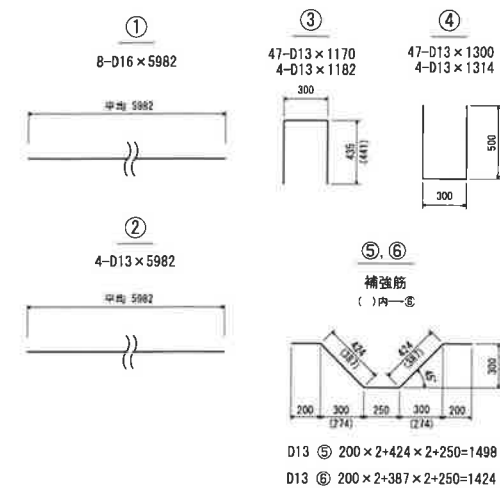
標準断面図 S=1:25



標準平面図 S=1:25



標準断面図 S=1:25



### 鉄筋質量表

種別	径	長さ (mm)	本数	単位質量 (kg/m)	1本当り質量 (kg)	質量	備考
①	D16	5982	8	1.56	9.33	75	
						75 kg	
②	D13	5982	4	0.995	5.95	24	
③	D13	1170	48	0.995	1.16	56	□
		1182	4	0.995	1.18	5	□
④	D13	1300	48	0.995	1.29	62	□
		1314	4	0.995	1.31	5	□
⑥	D13	1424	12	0.995	1.42	17	
						169 kg	
						244 kg	
道床基礎 (L型埋壁部)							
⑤	D13	1498	22	0.995	1.49	33	
コンクリート埋込み(重力埋壁部)							33 kg
合 計					D16	75 kg	
					D13	202 kg	
総質量						277 kg	

### 鉄筋加工・継手寸法表

	径	継手 l	呼び名	単位重量 (kg/m)
	D13	420	D13	0.995
	D16	520	D16	1.56

令和	年度	工事番号	号
南魚沼郡湯沢町大字湯沢市内			
主水山1号線道路改良			工事
防護柵工 構造図			
縮尺	図示	図面全 18 葉の 17	
測量	堀小林測量設計事務所	H26年12月	主任技術者
設計	堀小林測量設計事務所	R 6年11月	主任技術者
南魚沼郡湯沢町 地域整備部 建設課			



### 2号集水枧

集水枰配筋图 S=1:10

## 鉄筋加工図

### 設計条件

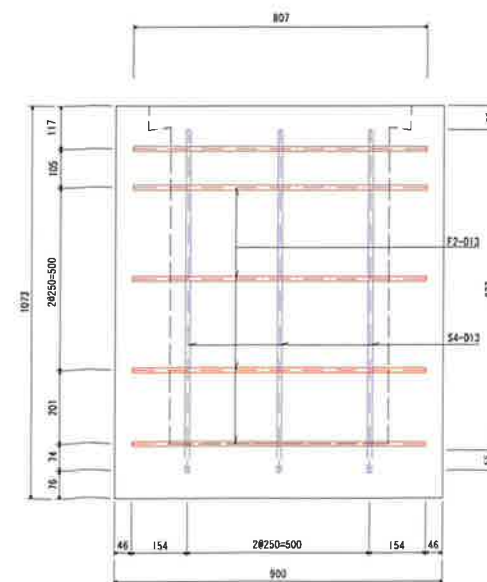
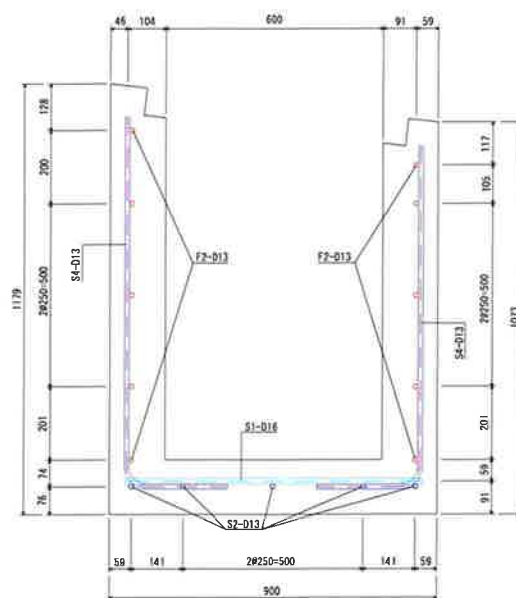
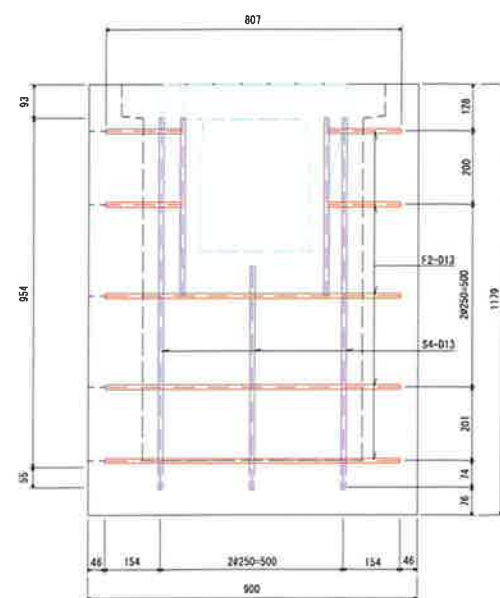
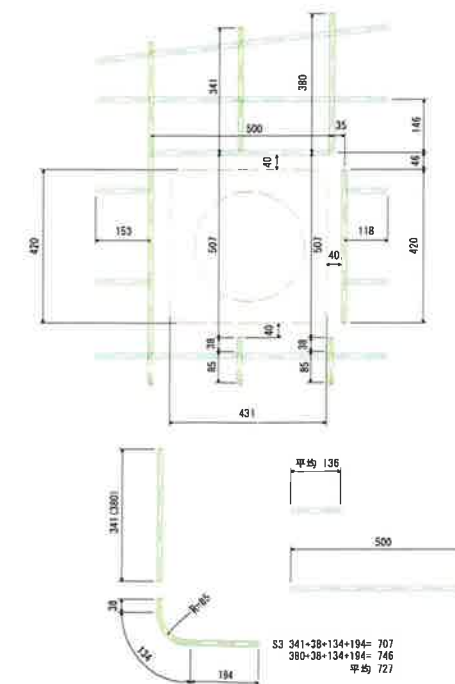
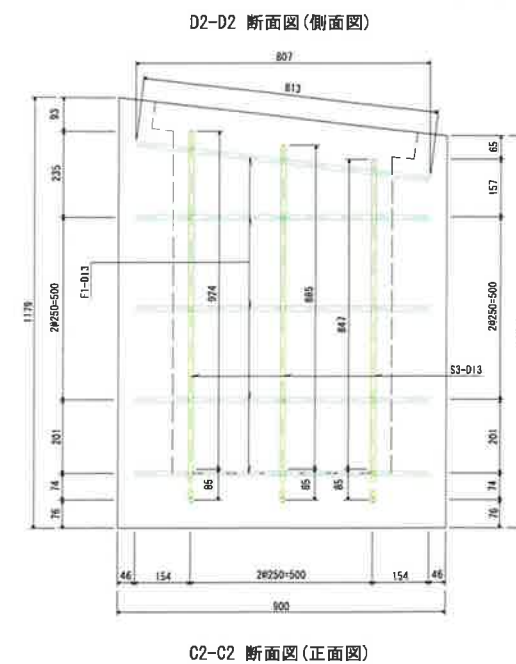
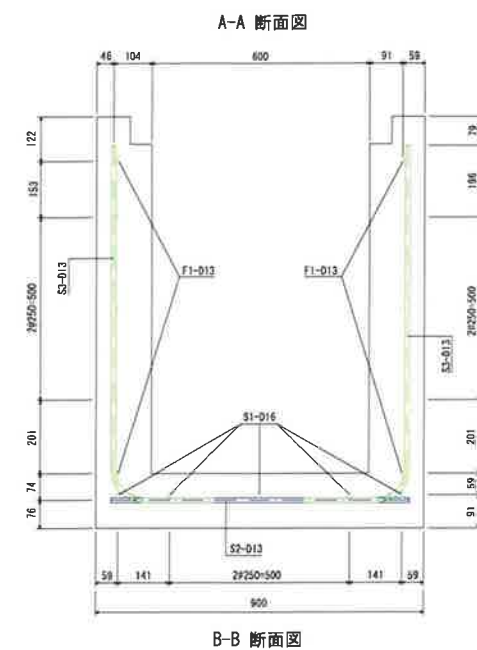
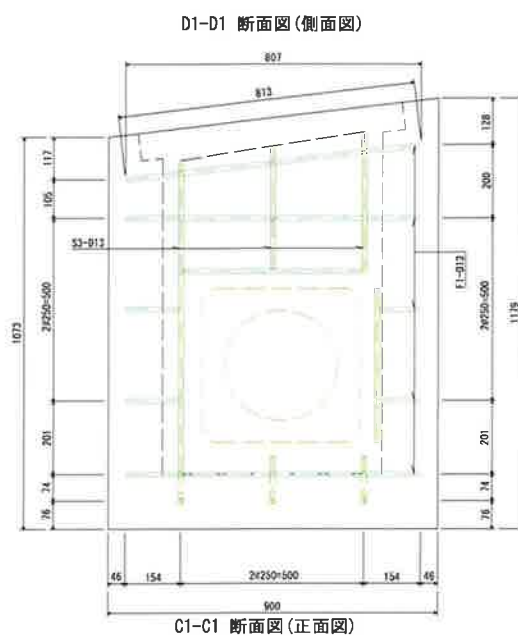
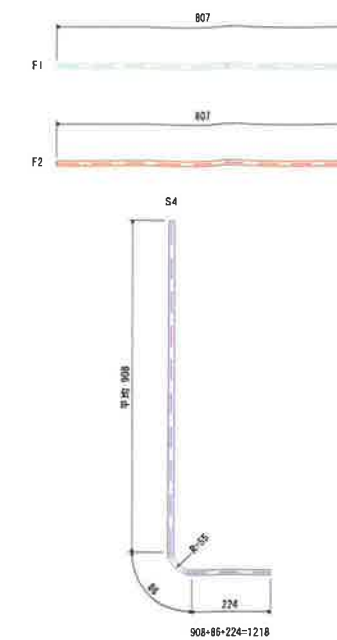
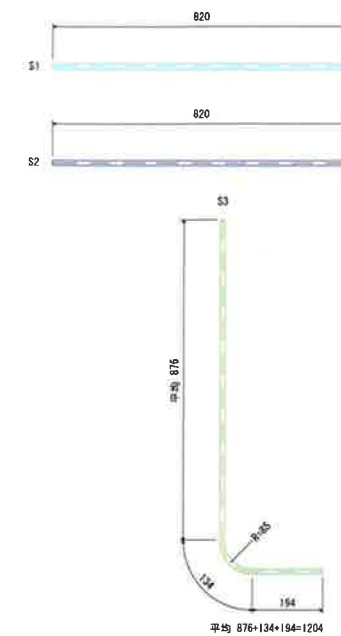
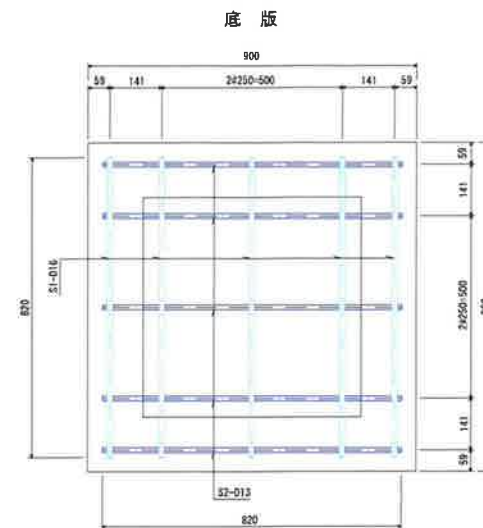
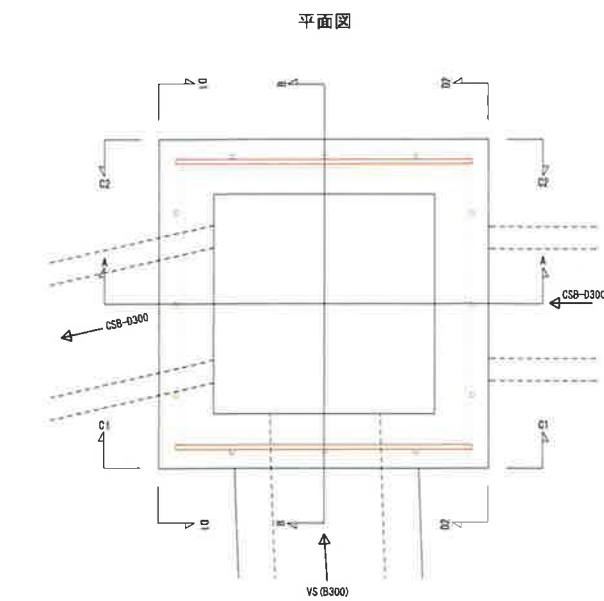
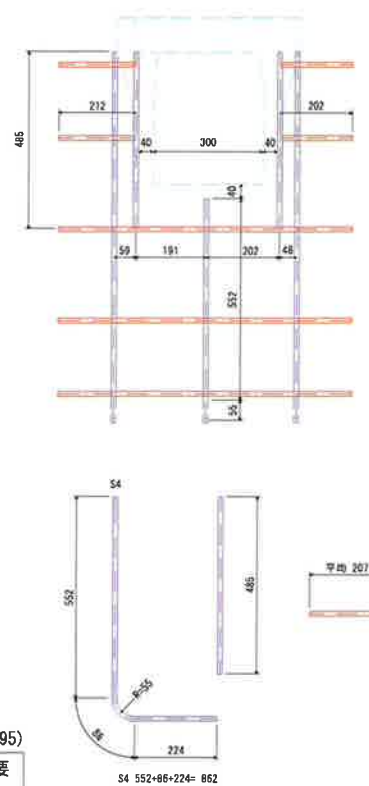
項	目	単 位	数 値
	コンクリート設計基準強度	N/mm <sup>2</sup>	21
許容応力度	コンクリート曲げ圧縮応力度	N/mm <sup>2</sup>	7
	コンクリートせん断応力度	N/mm <sup>2</sup>	0.22
	鉄筋引張応力度(SD295)	N/mm <sup>2</sup>	180

### 鉄筋加工・継手寸法表

[illegible]

鉄筋の被りは表面まで40mmとする。  
鉄筋相互のあきは $25 \times 1.25 = 32\text{mm}$ 以上とする。

## 開口部詳細図



(2号集水棚)		鉄 筋 質 量 表				(SD295)	
記号	径	長 さ (mm)	本数	単位質量 (kg/m)	1本当たり質量 (kg)	質 量 (kg)	摘 要
S1	D16	820	5	1.56	1.28	6	――
						6 kg	
S2	D13	820	5	0.995	0.82	4	――
S3	D13	1204	4	0.995	1.20	5	――
S4	D13	1218	5	0.995	1.21	6	――
F1, F2	D13	807	14	0.995	0.80	11	――
F1	D13	813	2	0.995	0.81	2	――
開口部	D13	727	2	0.995	0.72	1	――
		862	1		0.86	1	
		420	1		0.42	1	
		485	2		0.48	1	
		500	1		0.50	1	
		135	4		0.14	1	
		207	4		0.21	1	
						34 kg	
合 計		D16	6	kg			
		D13	34	kg			
総重量		40	kg				

令和	年度	工事番号	号
南魚沼郡湯沢町大字湯沢市内			
主水山1号線道路改良			工事
2号集水樹配筋図			
縮尺	S=1:10	図面全 18 葉の	16
測量	関小鉢測量設計事務所	H26年12月	主任技師者
設計	関小鉢測量設計事務所	R 6年11月	主任技師者
南魚沼郡湯沢町 地域整備部 建設課			