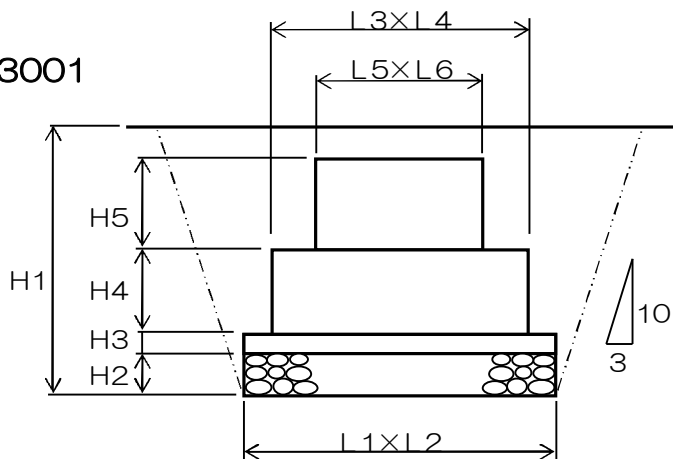


品名：四阿
型番：BZMA45A-23001



フープ筋： 〇 -D10 @150
主筋： 〇 -D13
(一般部： / 角部：)
ベース筋： 7 -D13 @200 (タテ)
7 -D13 @200 (ヨコ)

基礎数 = 6 ケ
(1基当り)

基礎寸法

L1= 1.50 m
L2= 1.50 m
L3= 1.40 m
L4= 1.40 m
L5= 1.40 m
L6= 1.40 m

※長辺方向を L1 とする。

H1= 0.90 m
H2= 0.15 m
H3= 0.05 m
H4= 0.25 m
H5= 0.35 m

名称	計算式	基礎数	総数量	単位
1、床堀	$H1 \times \{ (L1 \times L2 + (L1 + 0.6 \times H1) \times (L2 + 0.6 \times H1)) \div 2 \}$ $0.90 \times \{ (1.50 \times 1.50 + (1.50 + 0.6 \times 0.90)$ $\times (1.50 + 0.6 \times 0.90)) \div 2 \}$ = 2.885	6	17.311	m ³
2、砕石	$H2 \times L1 \times L2$ $0.15 \times 1.50 \times 1.50$ = 0.338	6	2.025	m ³
3、均しコンクリート	$H3 \times L1 \times L2$ $0.05 \times 1.50 \times 1.50$ = 0.113	6	0.675	m ³
4、コンクリート	$H4 \times L3 \times L4 + H5 \times L5 \times L6$ $0.25 \times 1.40 \times 1.40 + 0.35 \times 1.40 \times 1.40$ = 1.176	6	7.056	m ³
5、残土処理	砕石+均しコンクリート+コンクリート $0.34 + 0.11 + 1.18$ = 1.626	6	9.756	m ³
6、埋め戻し	床堀-残土処理 $2.89 - 1.63$ = 1.259	6	7.555	m ³
7、型枠	$H4 \times 2 \times (L3 + L4) + H5 \times 2 \times (L5 + L6)$ $0.25 \times 2 \times (1.40 + 1.40) + 0.35 \times 2 \times (1.40 + 1.40) = 3.360$	6	20.160	m ²
8、鉄筋	(D10) フープ筋 $(0.10 + 1.28 + 1.28 + 1.28 + 1.28 + 0.10) \times 0 = 0.00$	6	0.000	ton
	(D13) 主筋 $(0.45 + 0.01) \times 0 (0.45 + 0.014 : 角部) \times 0 = 0.00$	6	0.000	
	ベース筋 $(1.28 : タテ) \times 7 (1.28 : ヨコ) \times 7 = 17.92$	6	0.107	
	計		0.107	

但し、D10=0.00056ton/m・D13=0.000995ton/mとして算出。