

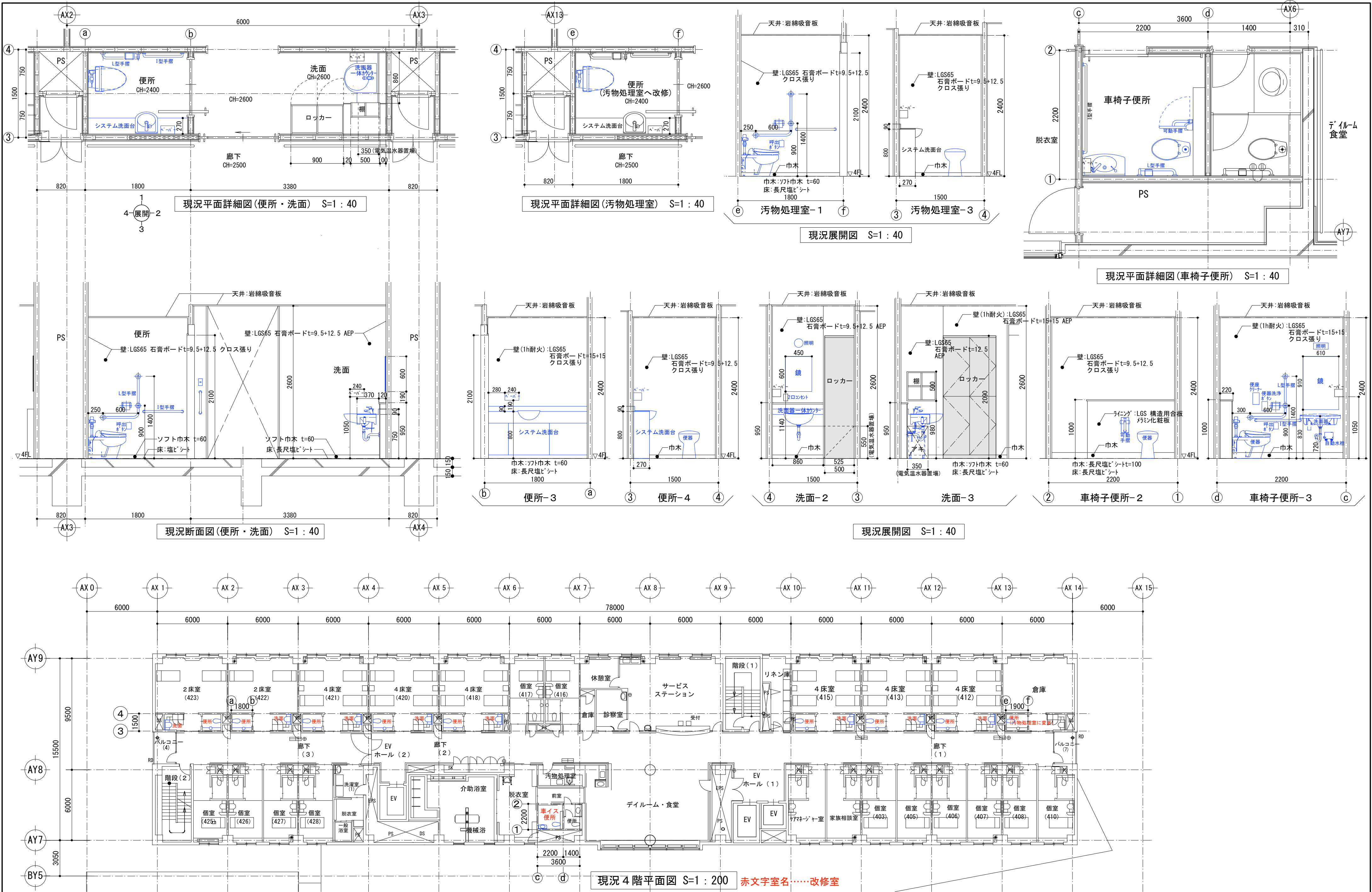
病院 第 1 5 号

町立湯沢病院 4 階療養病床トイレ洗面台等改修工事

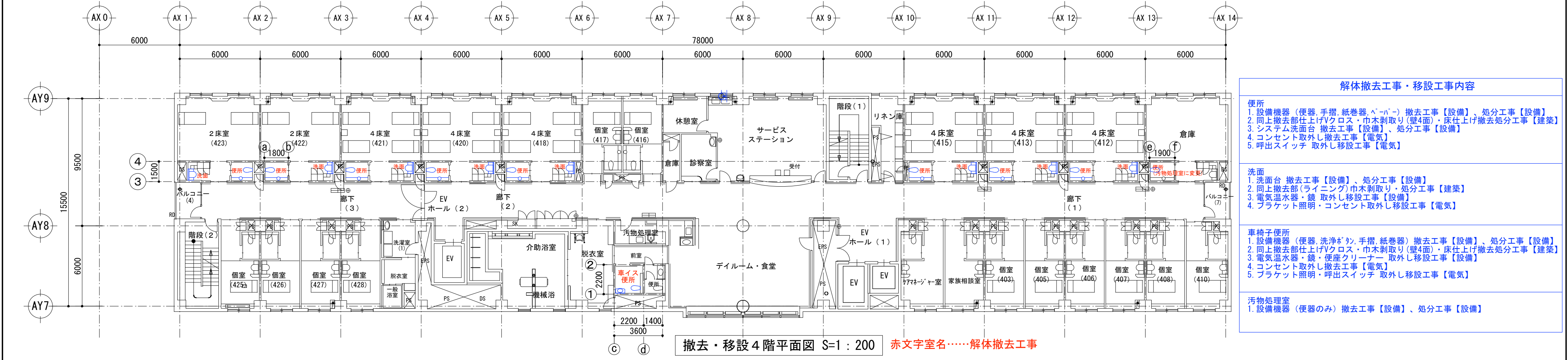
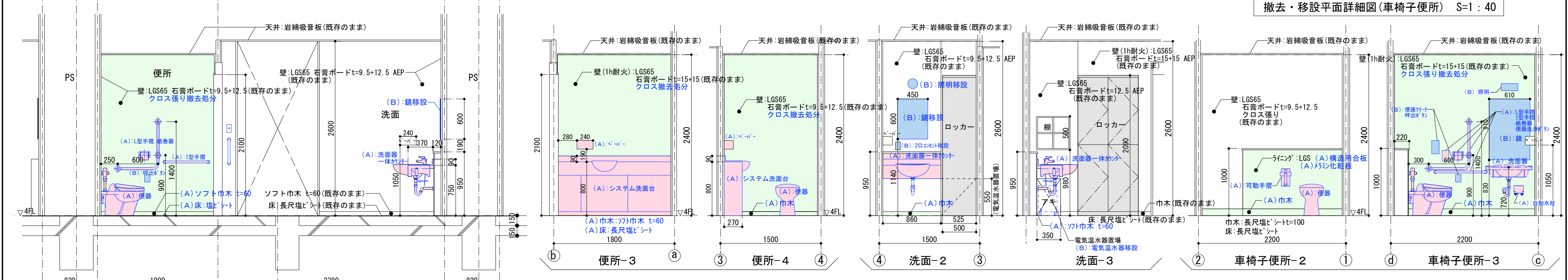
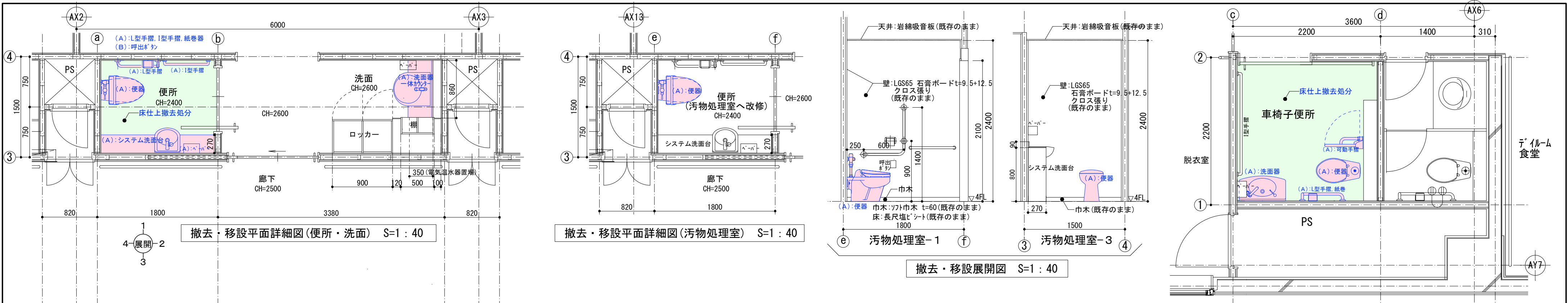
設計図

図面リスト		
番号	図面名称	縮尺
	表 紙	—
A-0	図面リスト	—
A-1	4 階平面図・平面詳細図・断面図・展開図【現況】	1:200・1:40
A-2	4 階平面図・平面詳細図・断面図・展開図【撤去・移設】	1:200・1:40
A-3	4 階平面図・平面詳細図・断面図・展開図【改修】	1:200・1:40
E-1	4階電灯・弱電設備平面図・平面詳細図・断面図・展開図【現況】	1:200・1:40
E-2	4階コンセント設備平面図・平面詳細図・断面図・展開図【現況】	1:200・1:40
E-3	4階電灯・弱電設備平面図・平面詳細図・断面図・展開図【改修】	1:200・1:40
E-4	4階コンセント設備平面図・平面詳細図・断面図・展開図【改修】	1:200・1:40
M-1	機器表【撤去・移設・改修】	—
M-2	4階衛生設備・給排水設備 平面図・平面詳細図【現況】	1:200・1:30
M-3	4階衛生設備・給排水設備 平面図・平面詳細図【撤去・移設】	1:200・1:30
M-4	4階衛生設備・給排水設備 平面図・平面詳細図【改修】	1:200・1:30

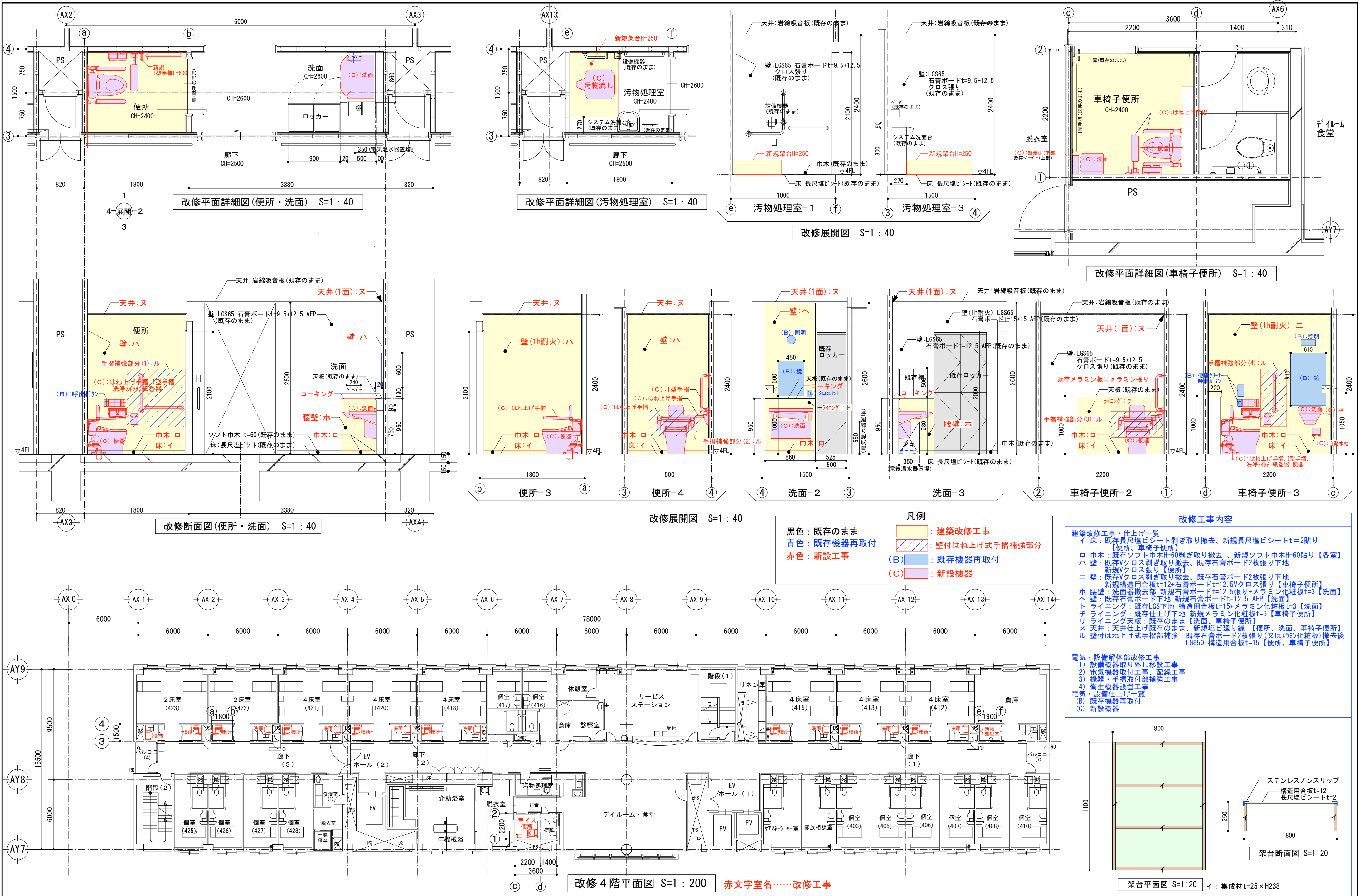
		工事名称	図面名		図面番号		
		町立湯沢病院 4 階療養病床トイレ洗面台等改修工事		図 面 リ ス ト		A — 0	
		製作年月日	2023. 10. 10	縮尺	—		



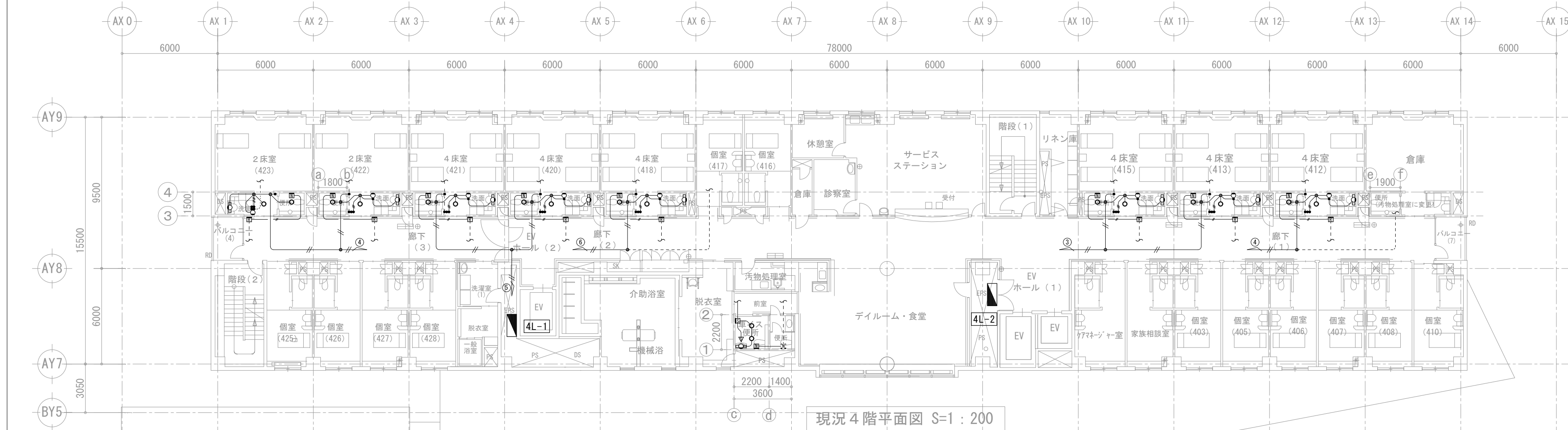
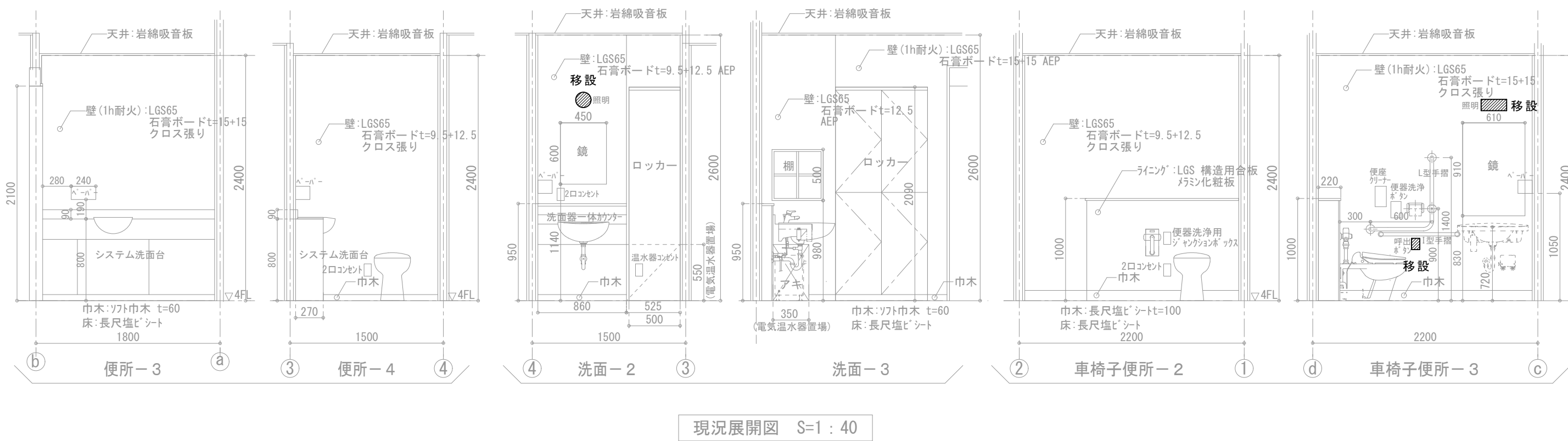
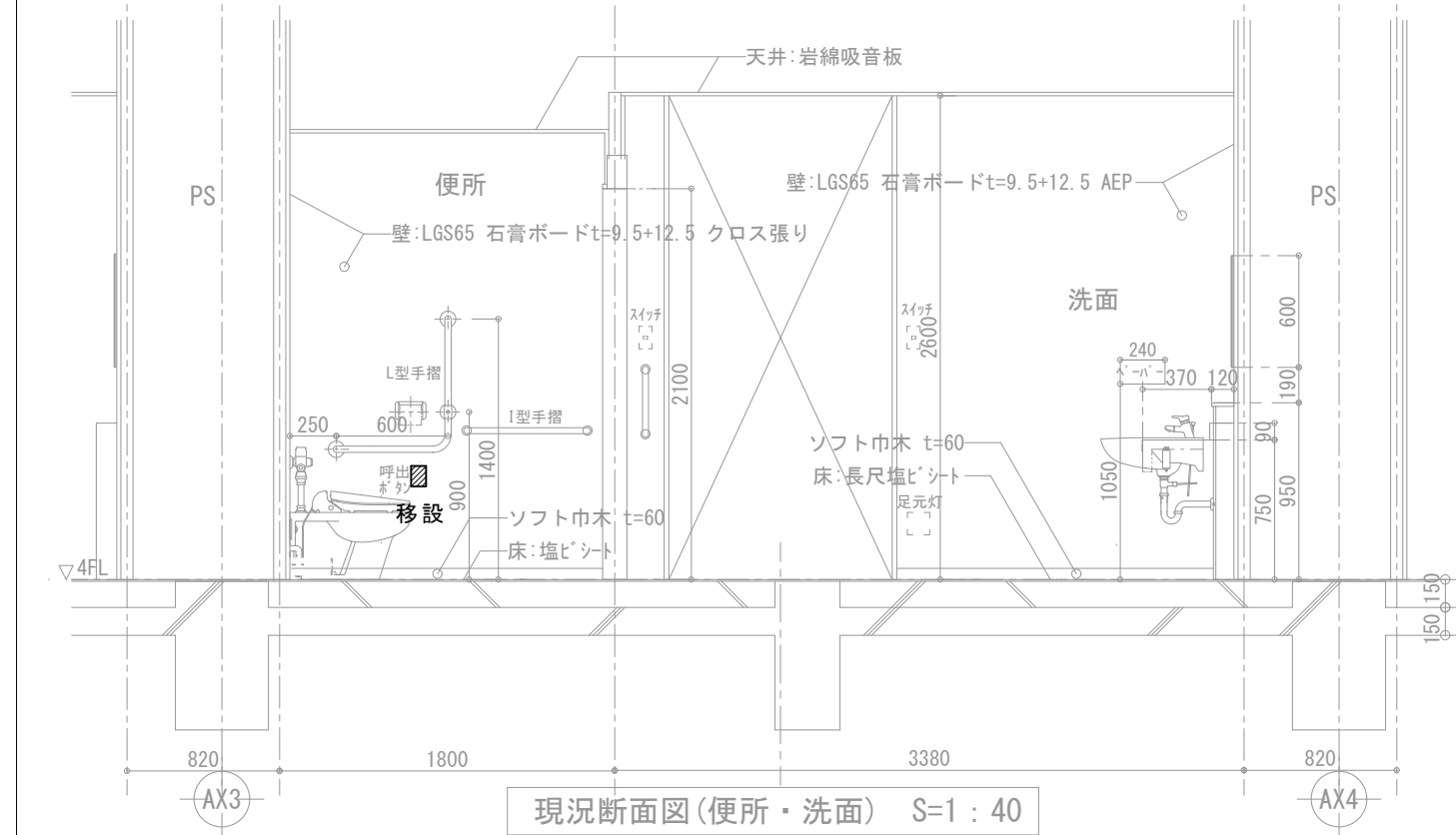
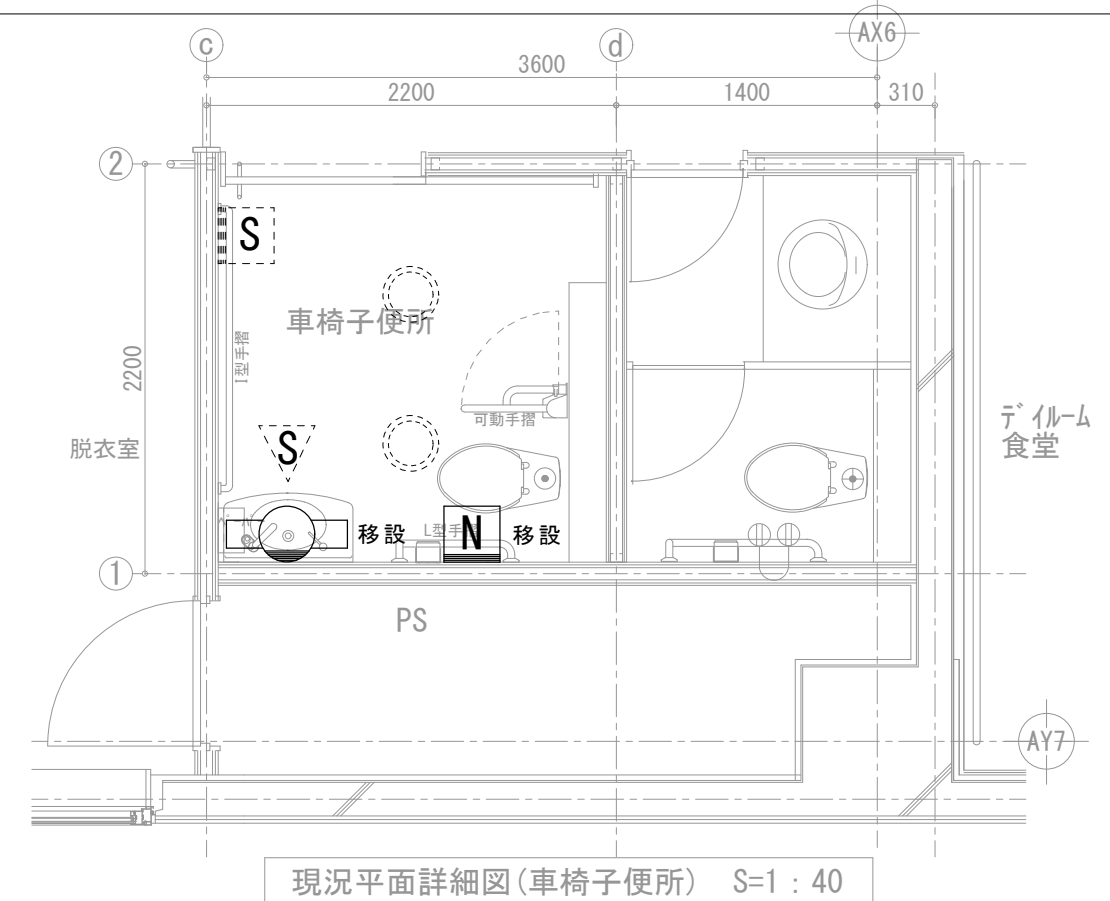
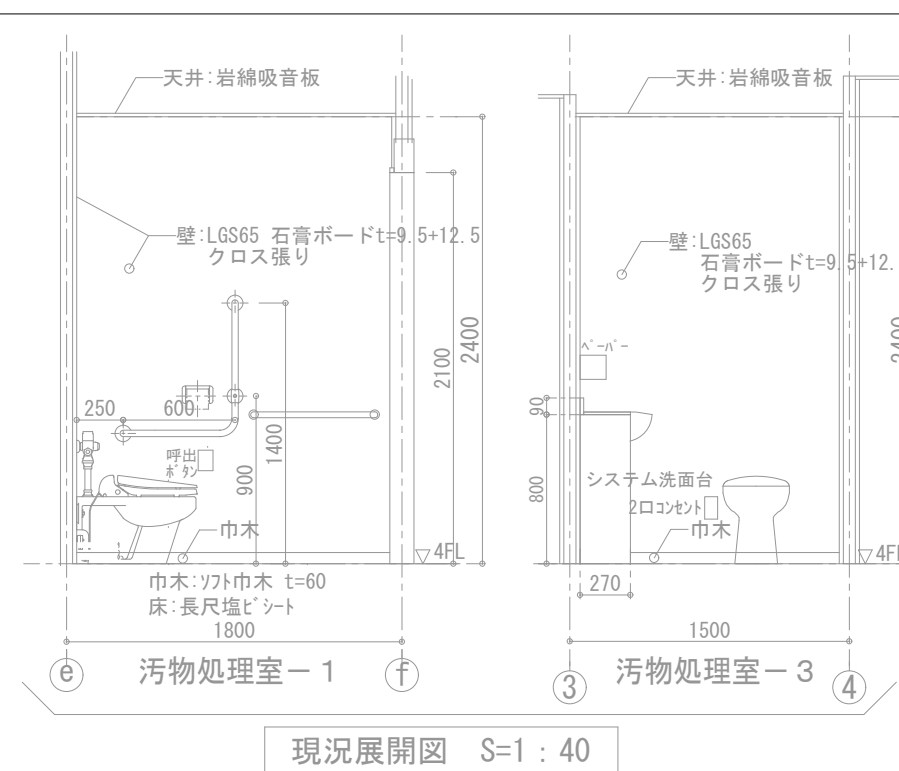
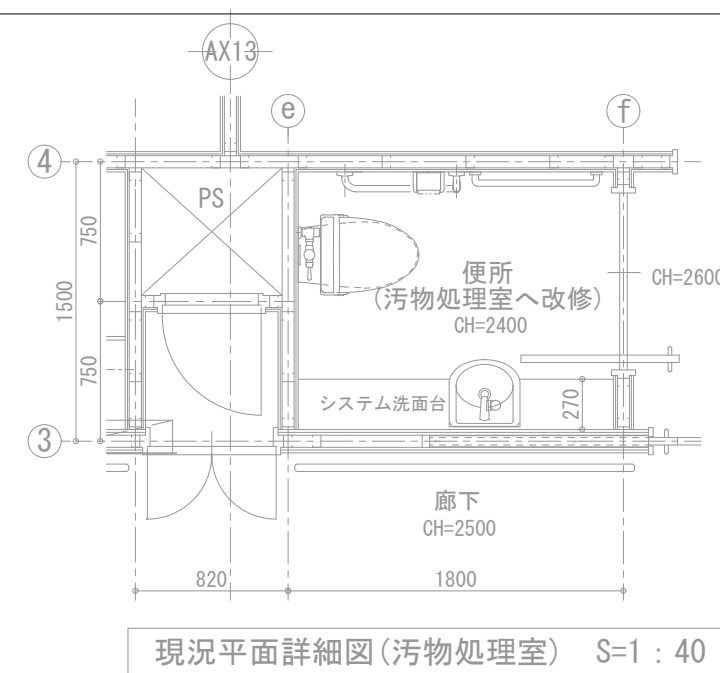
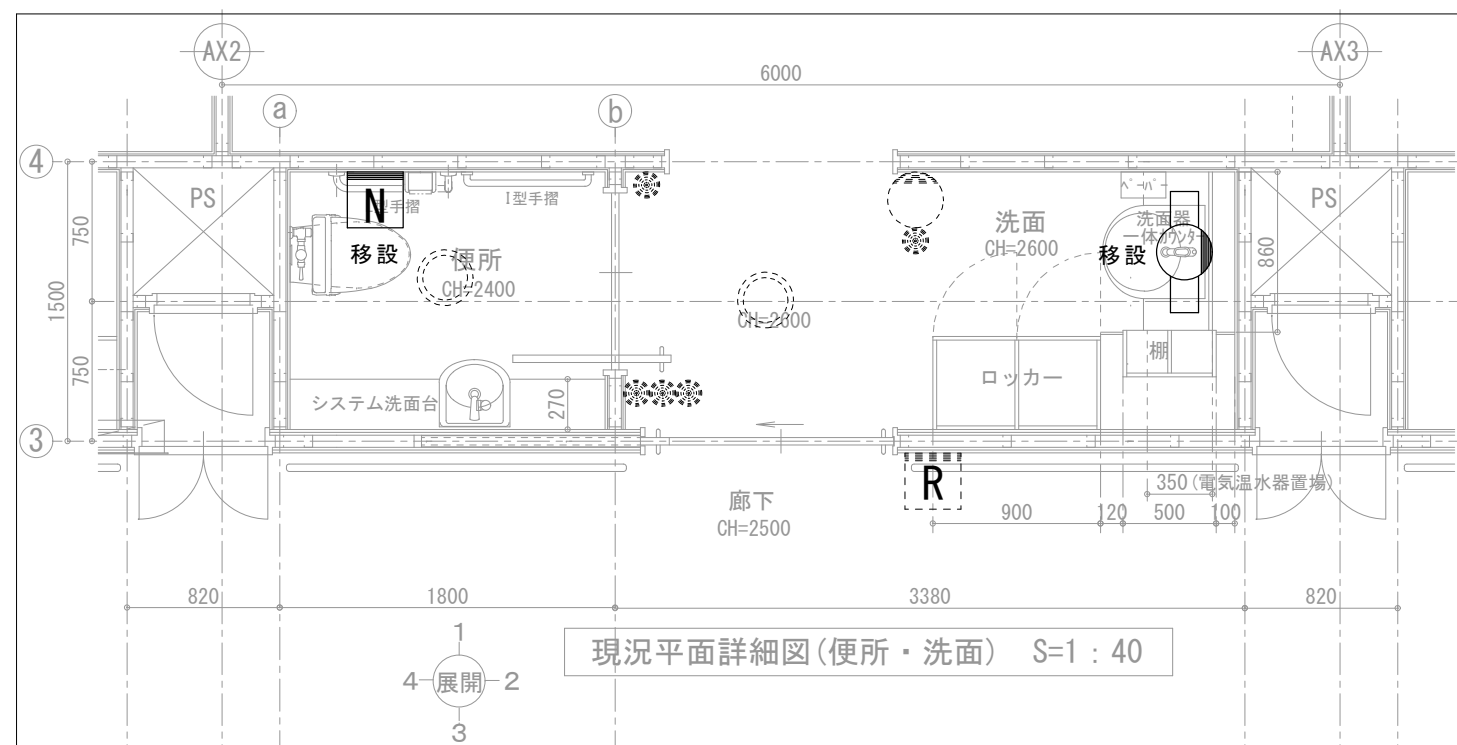
青色：対象設備機器	工事名称		図面名		図面番号	
	町立湯沢病院 4 階療養病床トイレ洗面台等改修工事		4 階平面図・平面詳細図・断面図・展開図【現況】		A — 1	
	製作年月日	2023. 10. 10	縮尺 S=1：200・S=1：40			



工事名称		図面名		図面番号	
町立湯沢病院4階療養病棟トイレ洗面台等改修工事		4階平面図・平面詳細図・断面図・展開図【撤去・移設】		A — 2	
製作年月日	2023. 10. 10	縮尺	S=1: 200・S=1: 40		










工事名称		図面名		図面番号	
町立湯沢病院4階療養病棟トイレ洗面台等改修工事		4階平面図・平面詳細図・断面図・展開図・部分詳細図【改修】		A — 3	
製作年月日	2023. 10. 10	縮尺	S=1: 200・S=1: 40・S=1: 20		

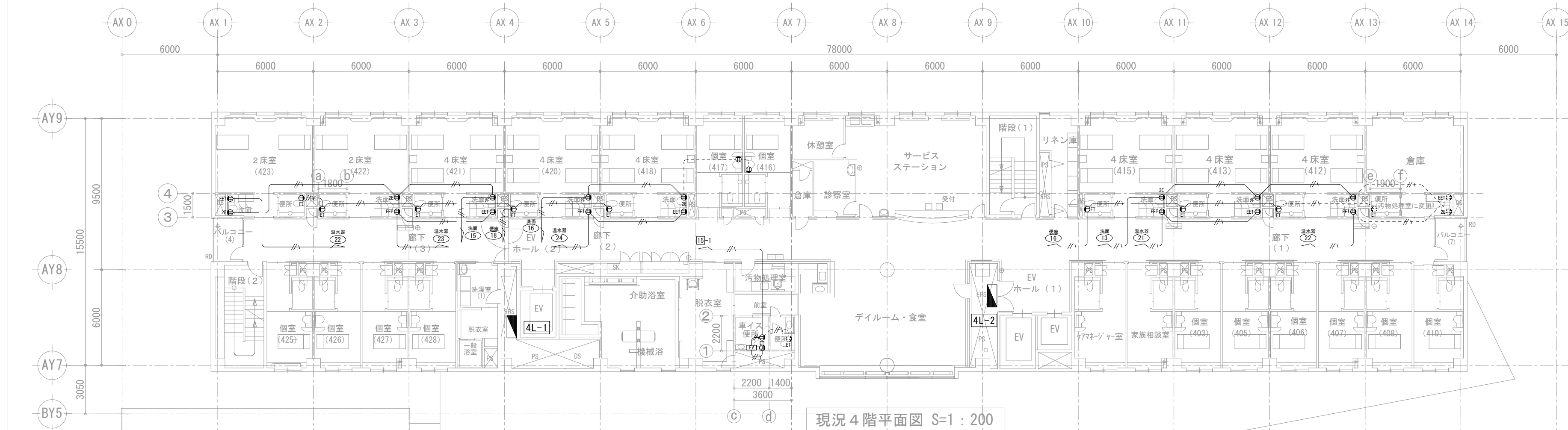
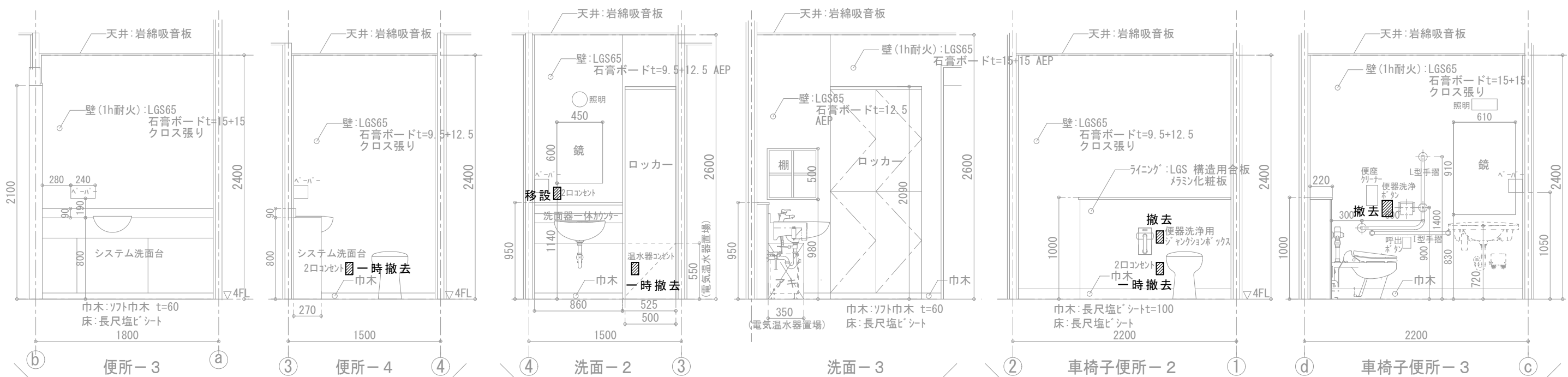
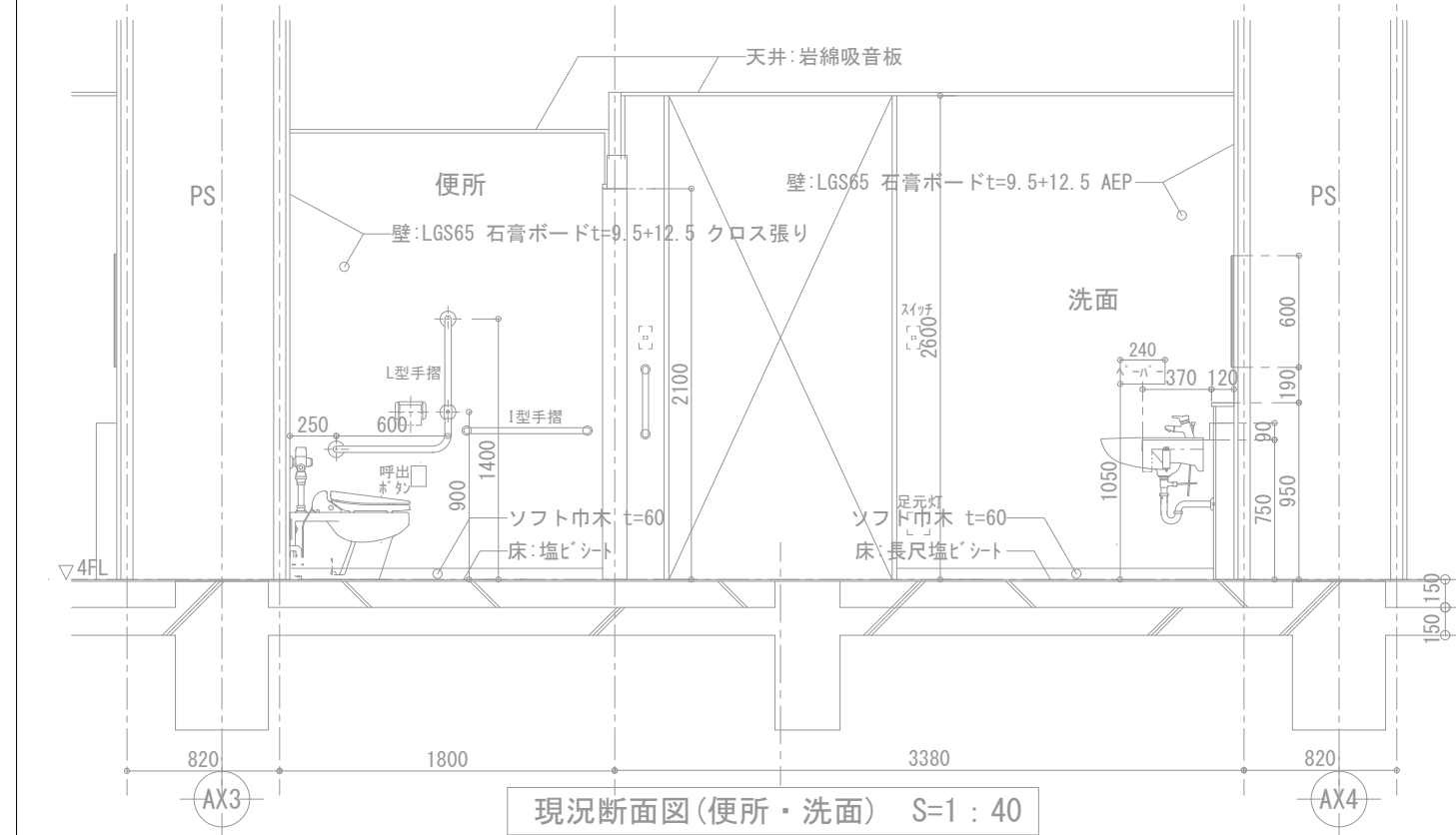
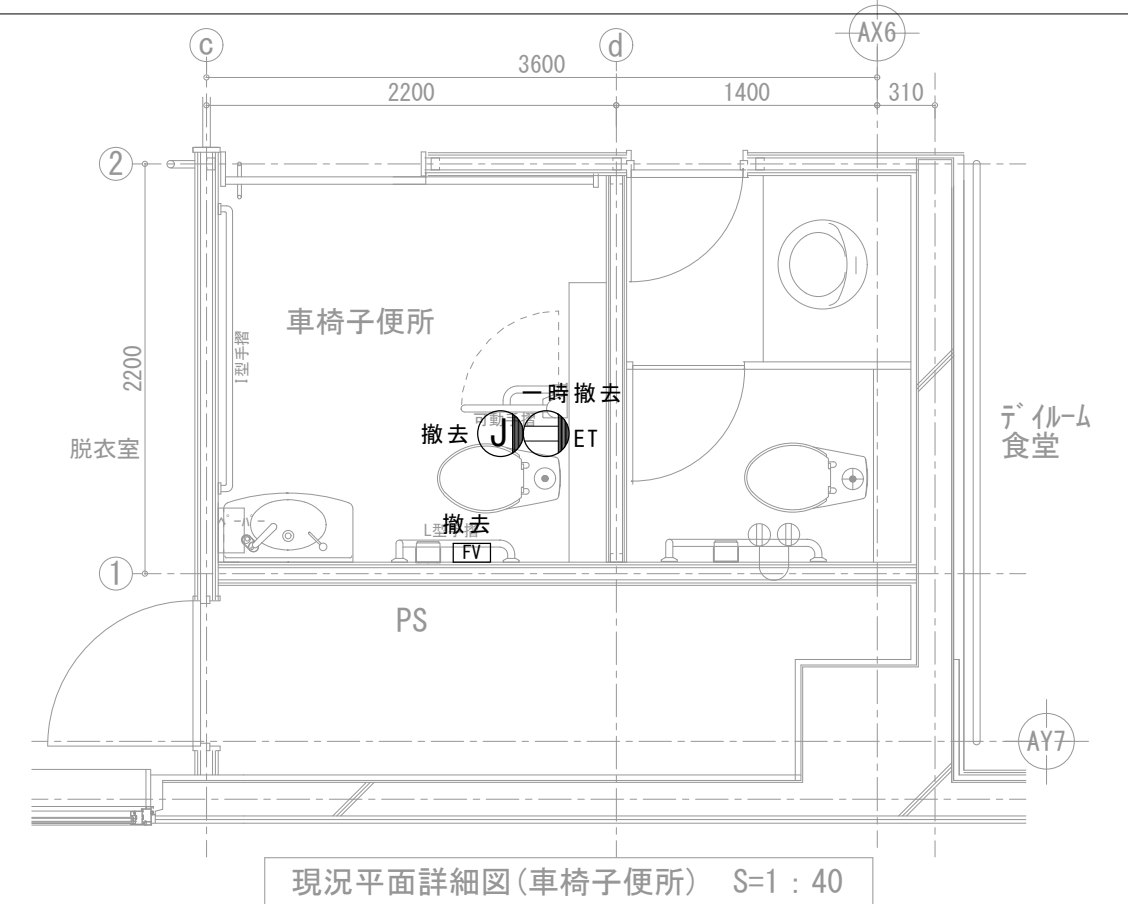
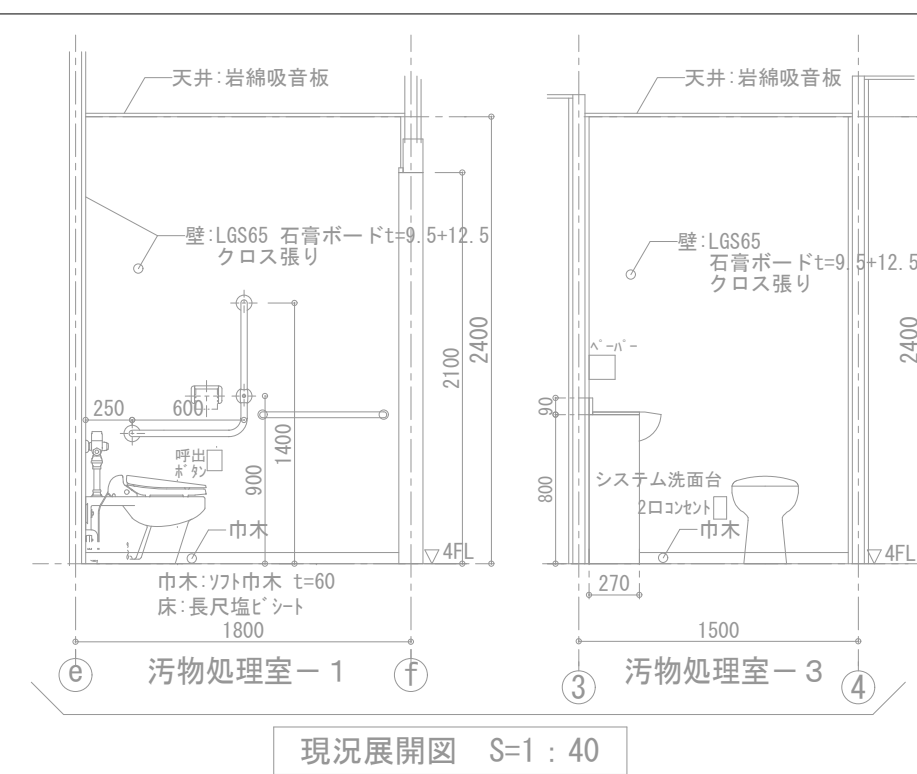
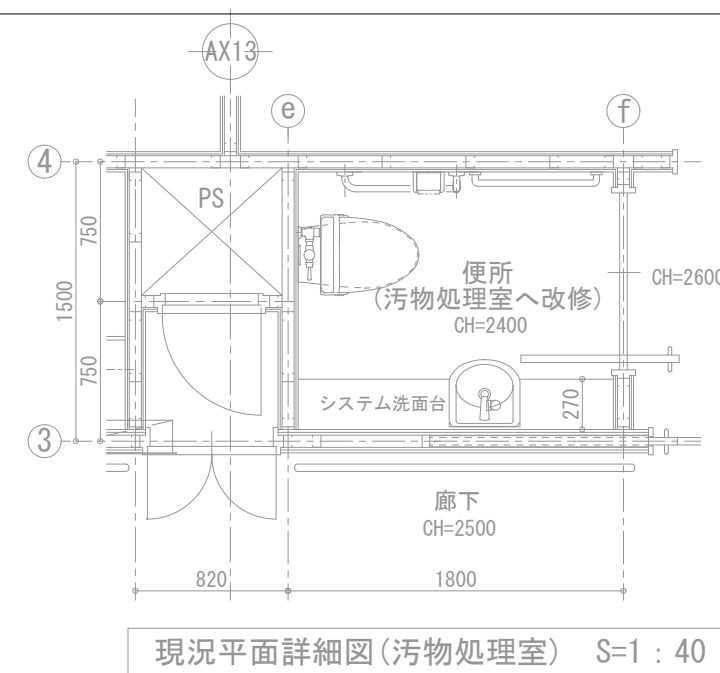
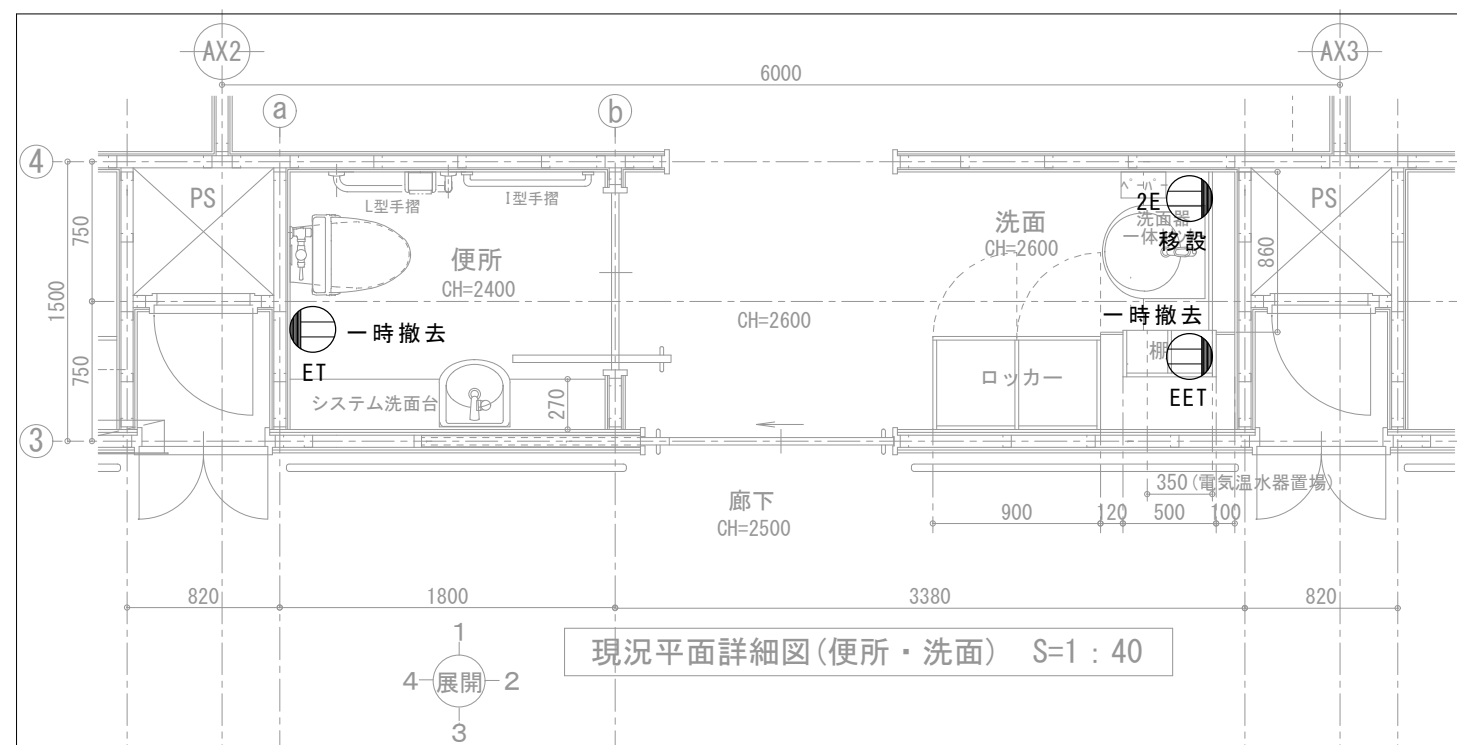


注記 1 特記なき配管記号は以下の通りとする。	
	VVF 1.6-2C (柔軟)
	VVF 1.6-3C (柔軟)
	VVF 1.6-2C x2 (柔軟)
	VVF 2.0-2C (柔軟)
	VVF 2.0-3C (12接合) (柔軟)
	AE 0.9-2C (柔軟)
	工事対象外
注記 2 凡例 (破線表記は工事対象外)	
	コネク 2P15A x2 接地型 (新金7アレ)
	コネク 2P15A x1 接地端子型 (新金7アレ)
	コネク 2P15A x1 接地板、接地端子型 (新金7アレ)
	人感センサー器 壁面型
	人感センサー器
	呼出灯 (7アレ x 6)
	代表呼出灯 (7アレ x 4)
	便器洗浄ボタン (設備工事)





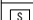


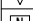
注記2 凡例(破線表記は工事対象外)

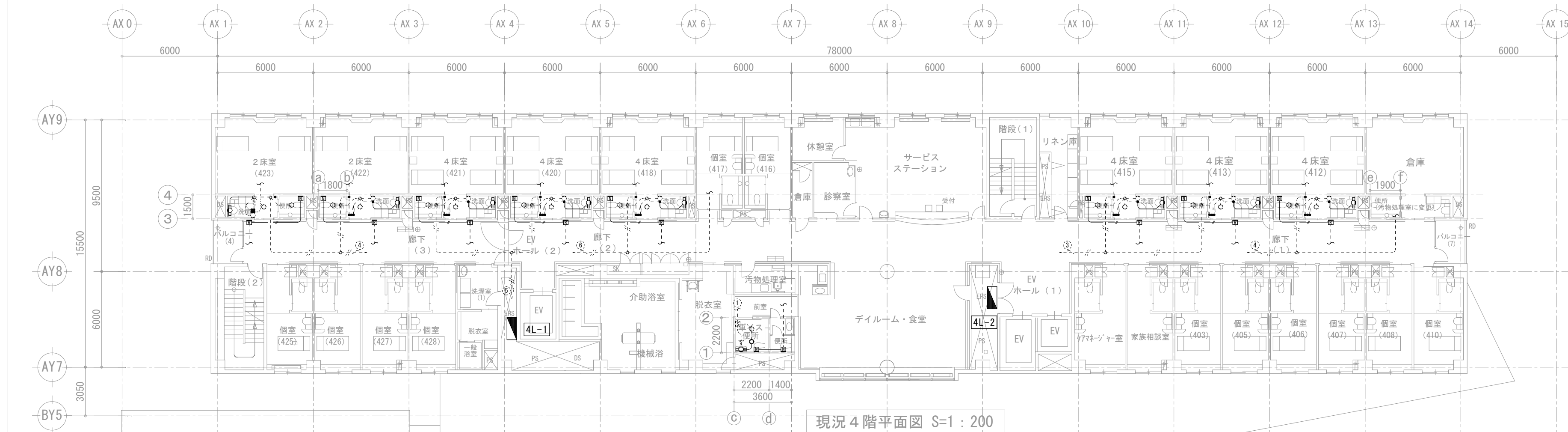
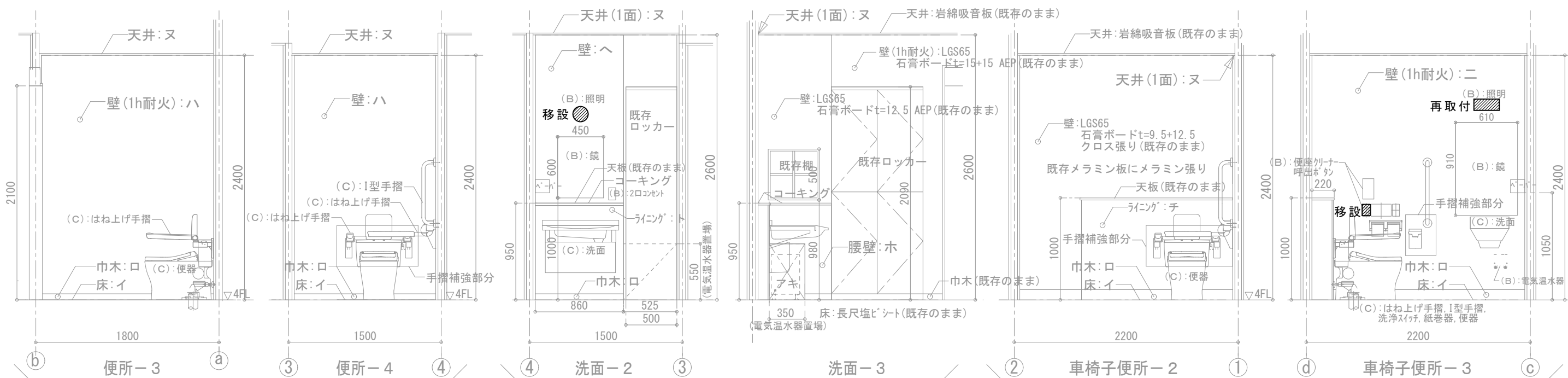
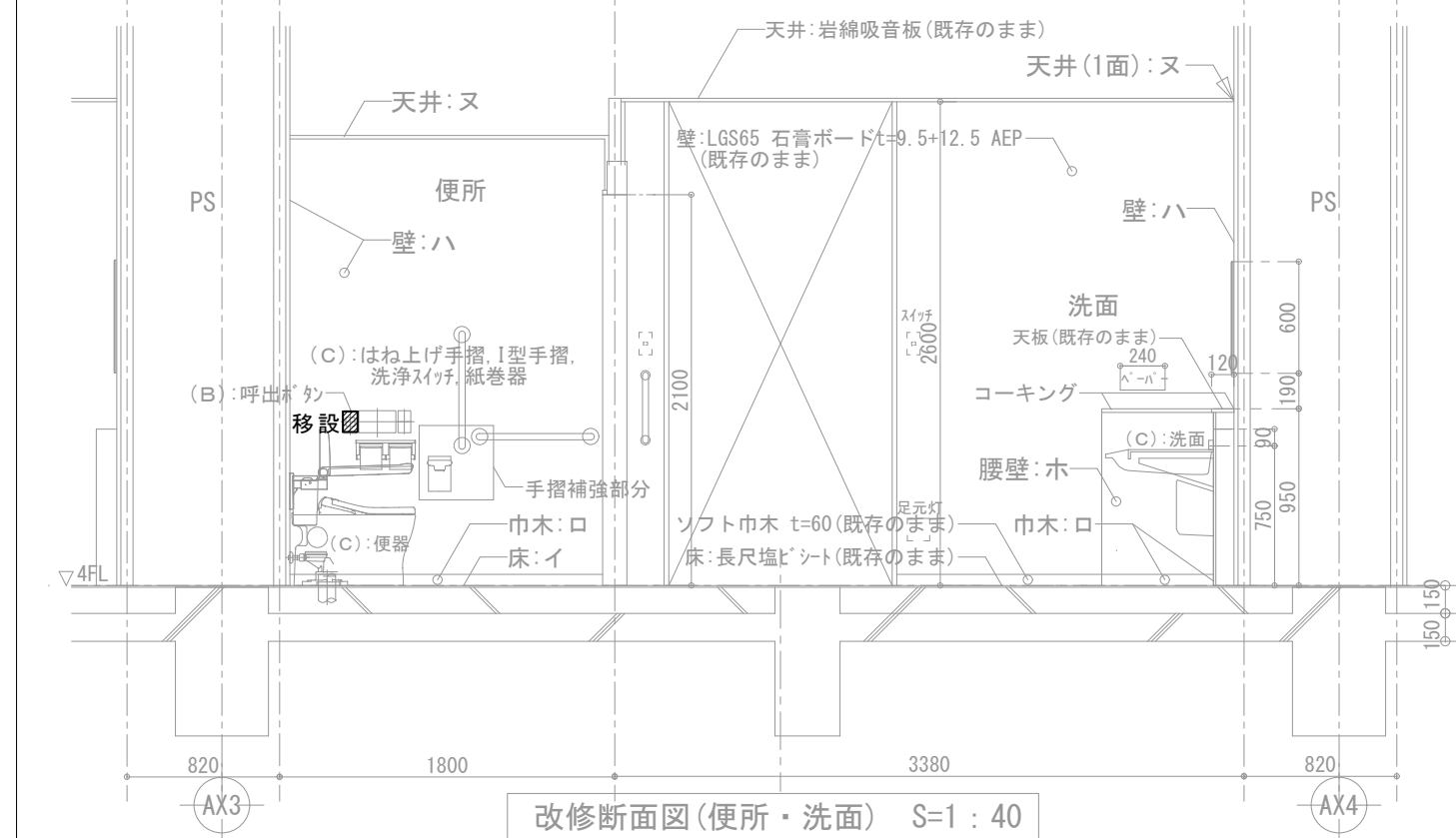
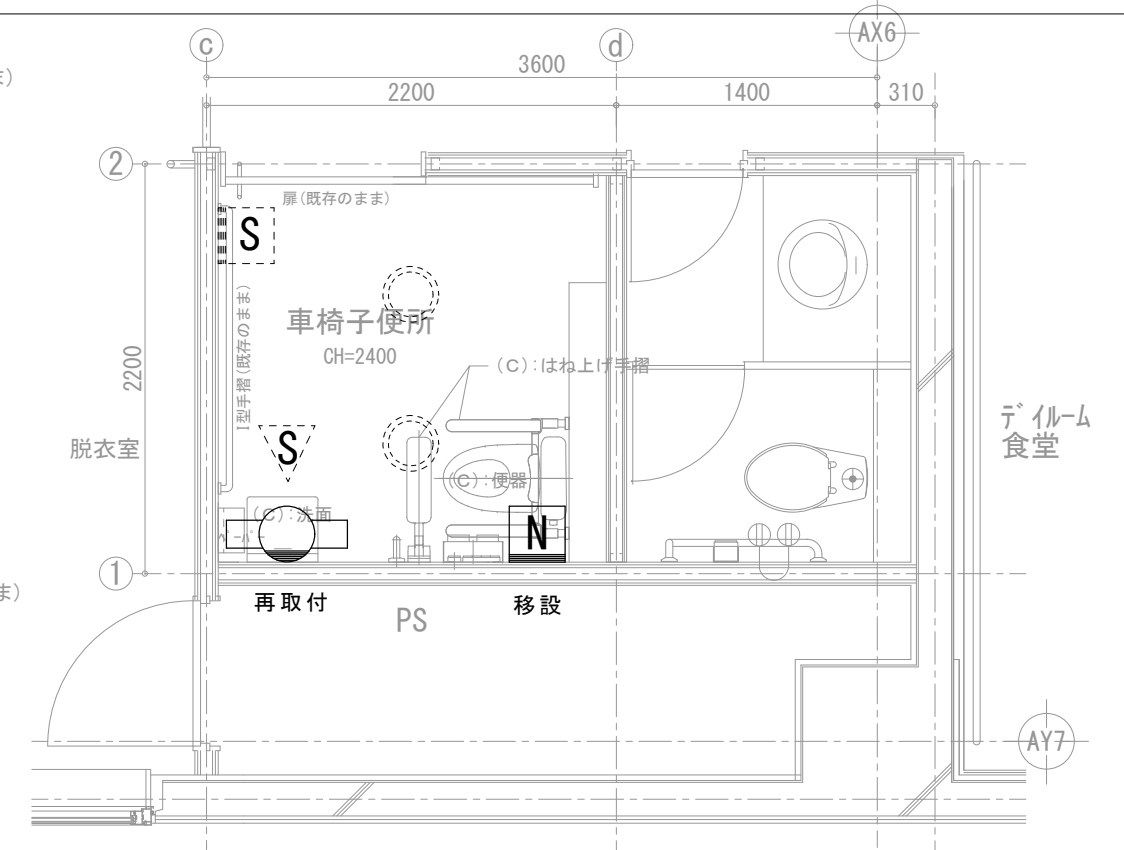
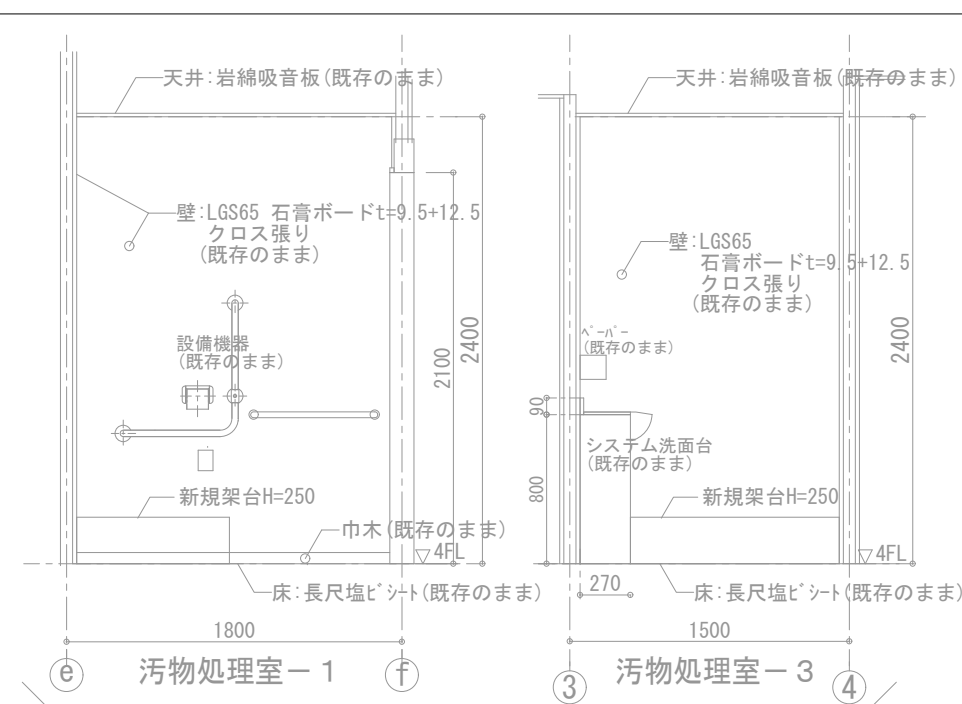
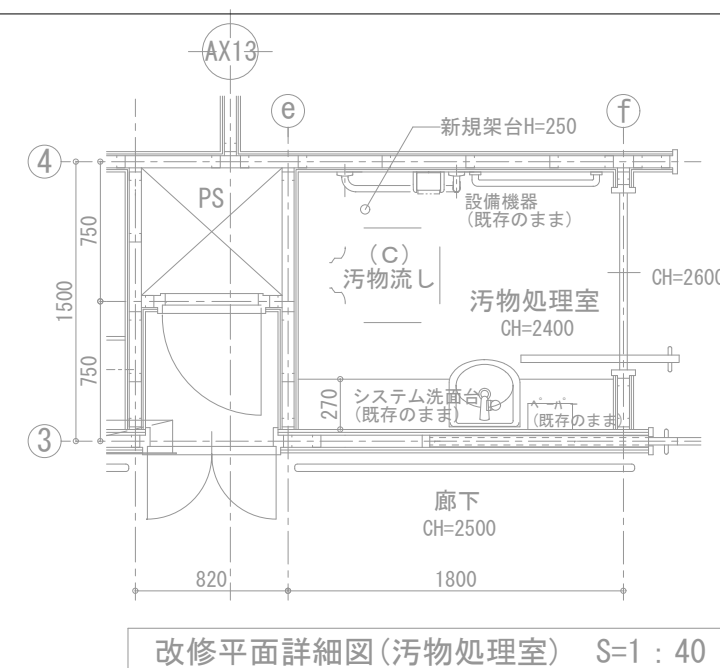
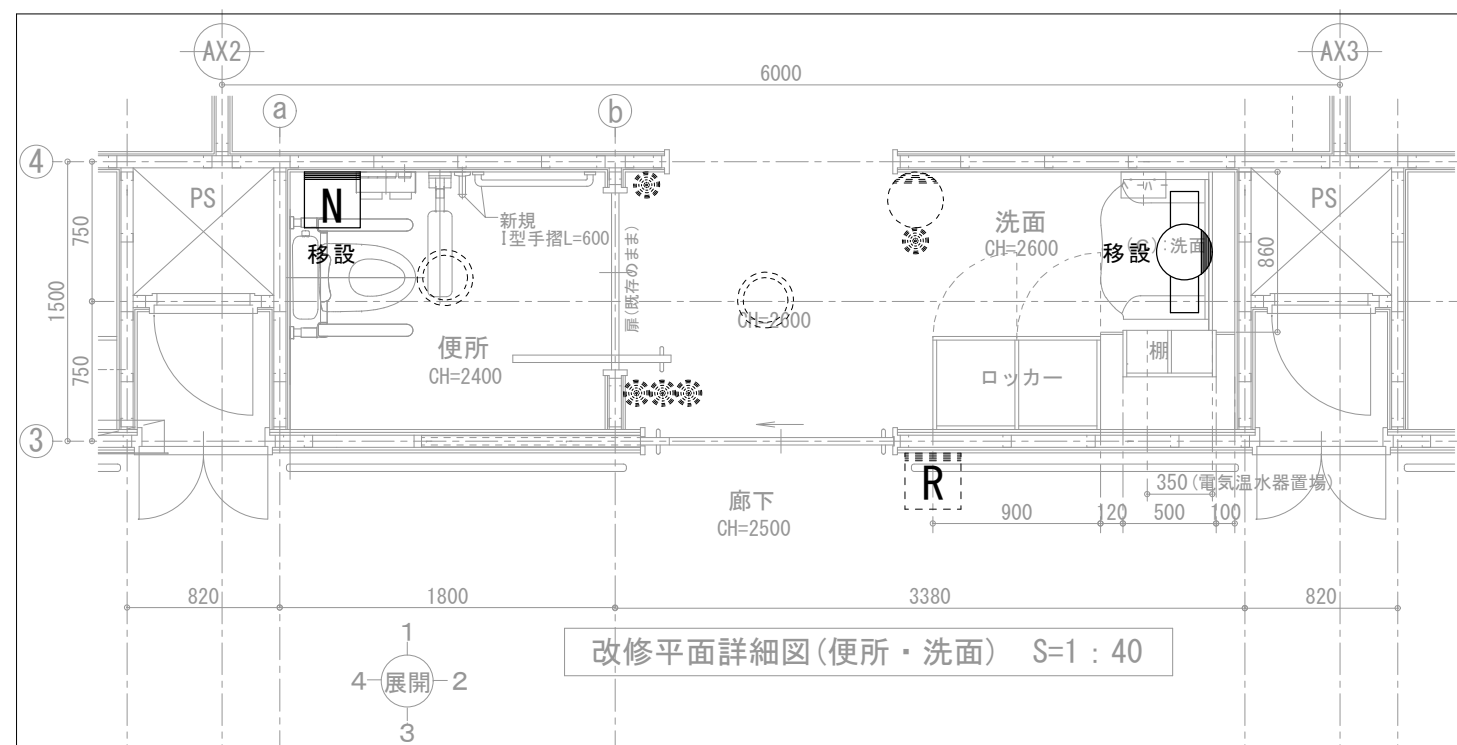
	ZE	コンソート 2P15A×2接地極付 (新金Aプレート)
	ET	コンソート 2P15A×1接地端子付 (新金Aプレート)
	EET	コンソート 2P15A×1接地板、接地端子付 (新金Aプレート)
	S	人感センサー 壁面型
	N	呼出ボタン (ナースコール)
	R	代表表示灯 (ナースコール)
	FV	設備洗浄ボタン (設備工事)

	工事名称	図面名	図面番号	
	町立湯沢病院 4 階療養病床トイレ洗面台等改修工事	4 階電灯・弱電設備平面図・平面詳細図・断面図・展開図【現況】	E — 1	
	製作年月日	2023. 10. 10	縮尺	S=1 : 200・S=1 : 40











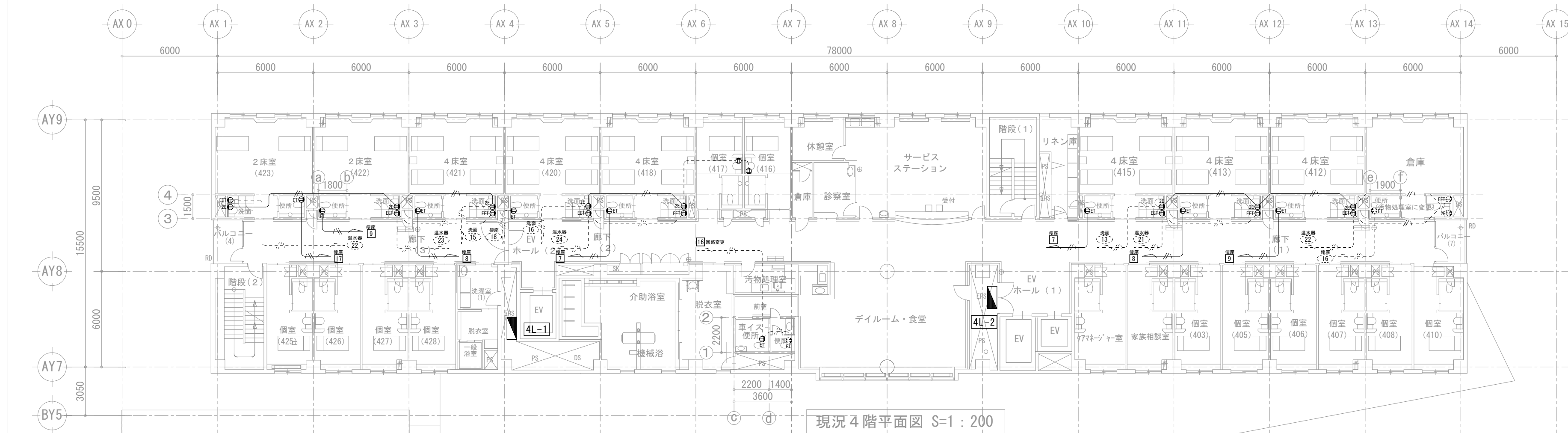
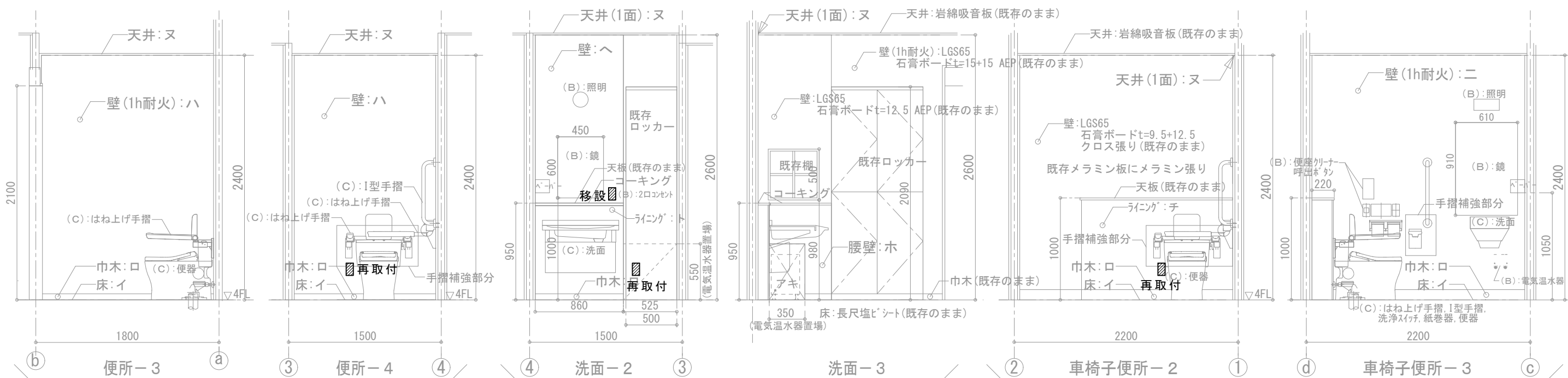
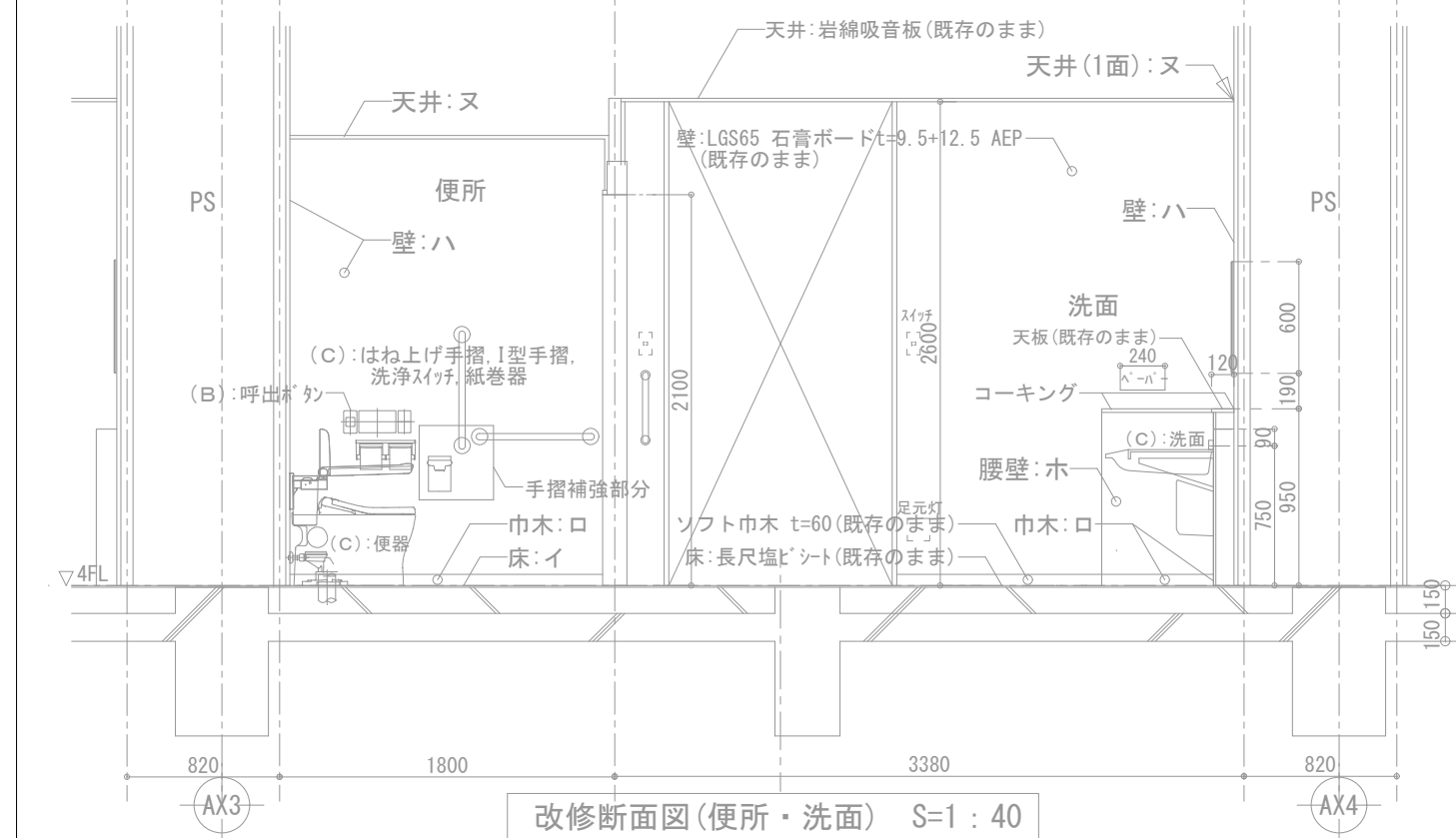
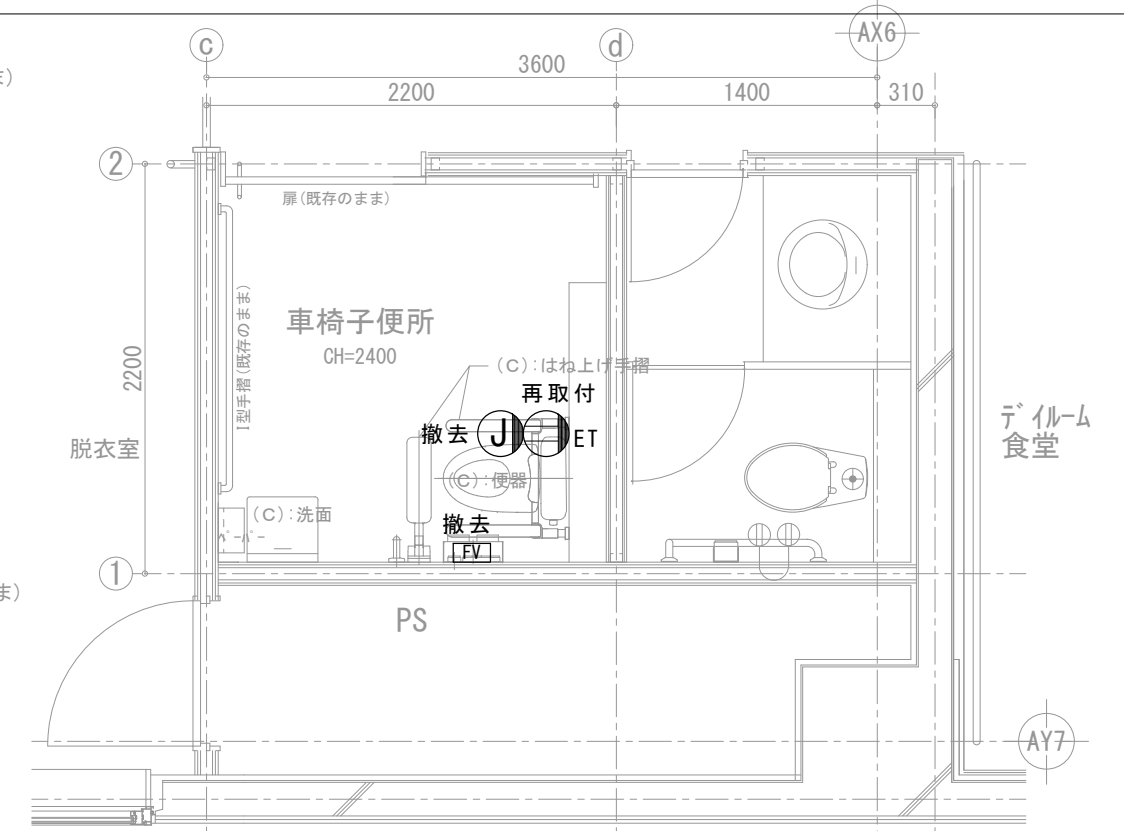
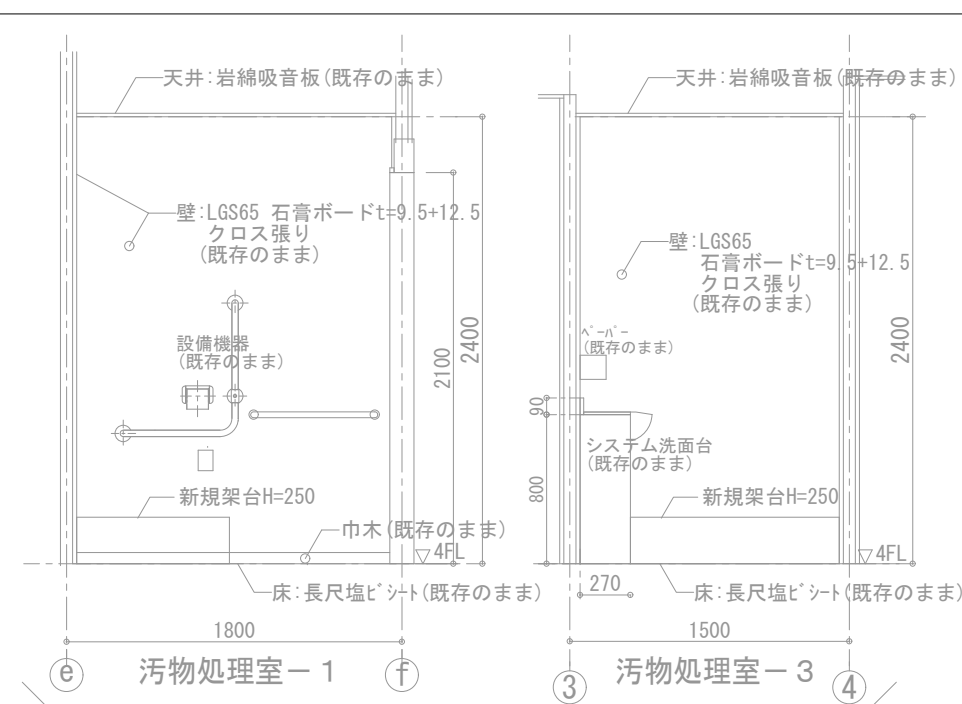
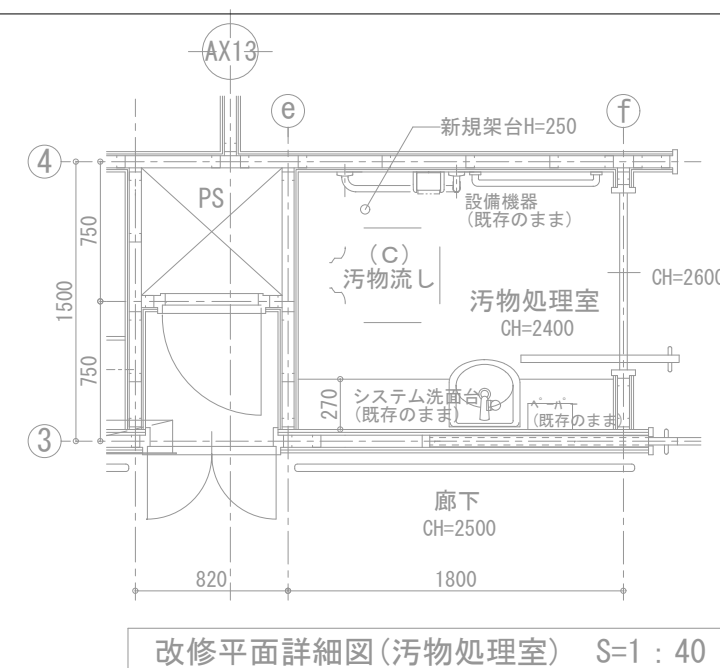
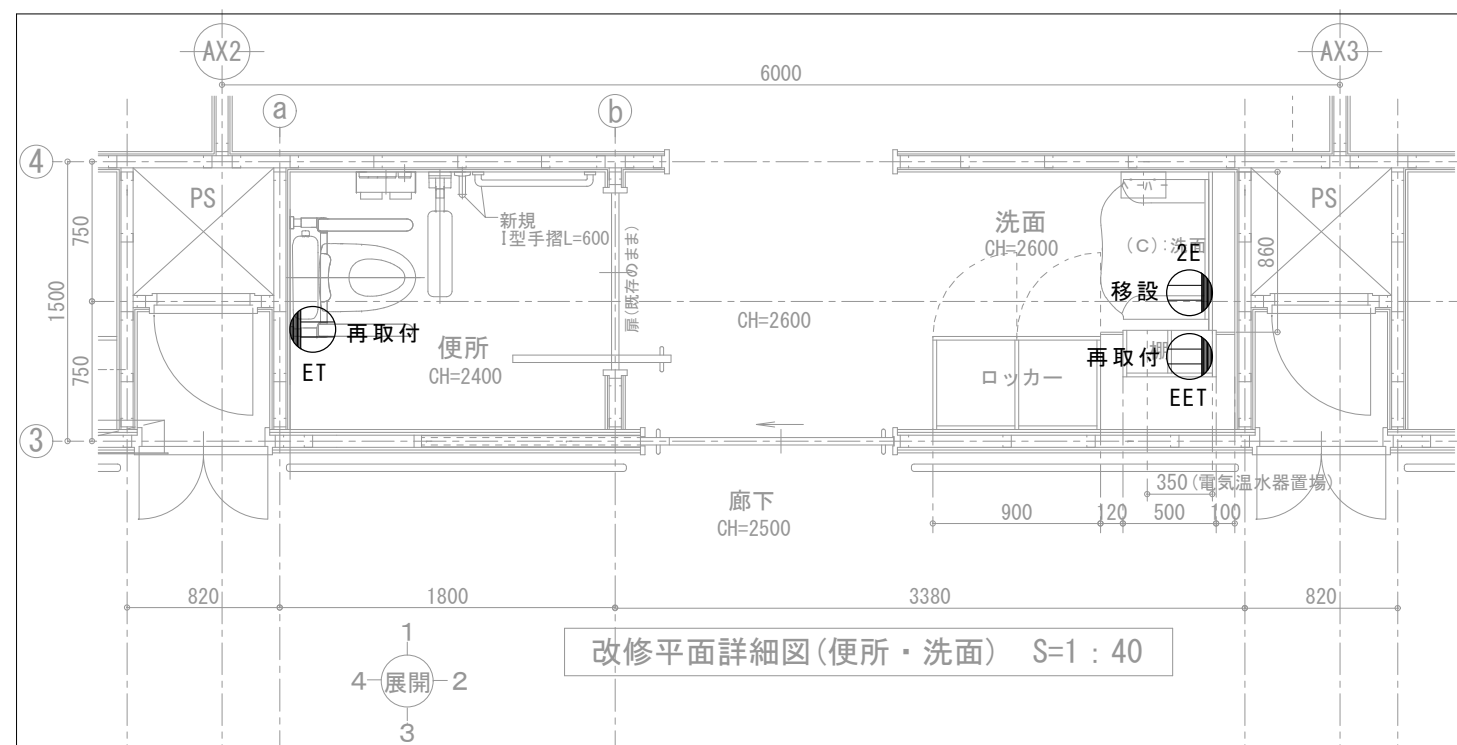
注記 1 特記なき配管記号は以下の通りとする。	
	VVF 1.6-2C (隠蔽)
	VVF 1.6-3C (隠蔽)
	VVF 1.6-2C × 2 (隠蔽)
	VVF 2.0-2C (隠蔽)
	VVF 2.0-3C (1芯接地) (隠蔽)
	AE 0.9-2C (隠蔽)
-----	工事対象外
注記 2 凡例(破線表記は工事対象外)	
 ㊦	コント 2P15A×2接地母付(新金Aプレート)
 ㊦E	コント 2P15A×1接地端子付(新金Aプレート)
 ㊦E	コント 2P15A×1接地板、接地端子付(新金Aプレート)
 S	人感ホチ-線器 壁型面
 S	人感ホチ-子器
 R	呼出表示灯(ラ-スホ)
 R	代表表示灯(ラ-スホ)
 FV	便器洗浄ボタン (設備工事)

注記2	凡例(破壊表記は工事対象外)
	コネクタ 2P15A×2接地端子付(新金7プレート)
	コネクタ 2P15A×1接地端子付(新金7プレート)
	コネクタ 2P15A×1接地端子、接地端子付(新金7プレート)
	人感むねセンサー 壁面型
	人感むねセンサー
	呼出ボタン(ナースコール)
	代表表示灯(ナースコール)
	便器洗浄ボタン (設備工事)





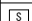


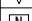


注記 1 特記なき配管記号は以下の通りとする。	
	VVF 1.6-2C (隠蔽)
	VVF 1.6-3C (隠蔽)
	VVF 1.6-2C x 2 (隠蔽)
	VVF 2.0-2C (隠蔽)
	VVF 2.0-3C (1芯接地) (隠蔽)
	AE 0.9-2C (隠蔽)
	工事対象外
注記 2 凡例 (破線表記は工事対象外)	
 ZE	コンduit 2P15A x 2接地端子付 (新金フレート)
 ET	コンduit 2P15A x 1接地端子付 (新金フレート)
 EET	コンduit 2P15A x 1接地極、接地端子付 (新金フレート)
 S	人感センサー 壁面型
 S	人感センサー
 N	呼出ボタン (ナースコール)
 R	代表表示灯 (7-3x3-6)
 FR	便器洗浄ボタン (便器工機)

注記2	凡例(破線表記は工事対象外)
	2E コンセント 2P15A×2接地端子付(新金ブレード)
	ET コンセント 2P15A×1接地端子付(新金ブレード)
	EET コンセント 2P15A×1接地端子付(新金ブレード)
	S 人感センサー 壁面型
	S/ 人感センサー 器
	R 呼出ボタン(ナースコール)
	N 代表表示灯(ナースコール)
	FV 便器洗浄ボタン (設備工事)



注記 1 特記なき配管記号は以下の通りとする。	
	VVF 1.6-2C (隠蔽)
	VVF 1.6-3C (隠蔽)
	VVF 1.6-2C × 2 (隠蔽)
	VVF 2.0-2C (隠蔽)
	VVF 2.0-3C (1芯接地) (隠蔽)
	AE 0.9-2C (隠蔽)
-----	工事対象外
注記 2 凡例(破線表記は工事対象外)	
 ㊦	コント 2P15A × 2 接地母付 (新金 A プレート)
 ㊦E	コント 2P15A × 1 接地端子付 (新金 A プレート)
 ㊦E	コント 2P15A × 1 接地板、接地端子付 (新金 A プレート)
 S	人感ホチ-線器 壁型面
 S	人感ホチ-子器
 R	呼出表示灯 (押しノブ型)
 R	代表表示灯 (ノブ型)
 FV	便器洗浄ボタン (設備工事)

注記2	凡例(破壊表記は工事対象外)
	コネクタ 2P15A×2接地端子付(新金7プレート)
	コネクタ 2P15A×1接地端子付(新金7プレート)
	コネクタ 2P15A×1接地端子付(新金7プレート)
	人感むねろ器 壁面型
	人感むねろ器
	呼出ボタン(ナースコール)
	代表表示灯(ナースコール)
	便器洗浄ボタン (設備工事)

撤去工事

衛生器具表

名称	型番	4 階						備考
		合計		4 床室便所 × 8 室	4 床室洗面 × 8 室	車椅子便所	汚物処理室 (倉庫旧便所)	
洋風大便器	C48AS TEF61RSRX TES21BFR TCF223 T112CR1 T112CS5 TS116MD	1				1		撤去・処分
	便座クリーナー	1				1		取外し再取付
洋風大便器	G454PV TV750WS TCF223 T112CR1 TS116MD	8		8				撤去・処分
洗面器	LSD125AN YKH402R	1				1		撤去・処分
洗面器	L830C TLF31UDX TL340C5U	8			8			撤去・処分
	RES06 (WHE-2電気温水器)	8			8			取外し再取付
洗面器	L832DRU TLR11	1		1				撤去・処分
化粧鏡	S119FR20	1				1		取外し再取付
化粧鏡	TS119FR5	8			8			取外し再取付
洋風大便器	G48AS TEF61RSRX	1					1	撤去・処分

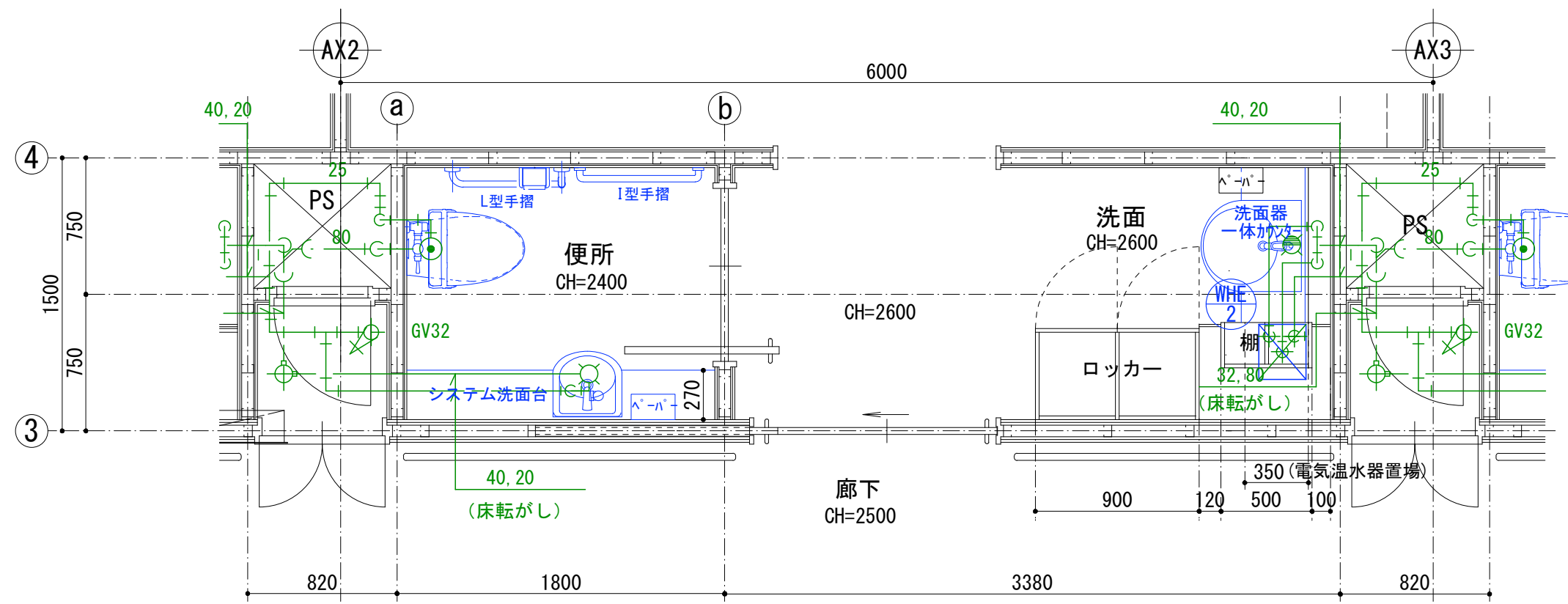
※ 4 床室便所 (2 床室含む) : 洋風大便器、設備機器 (図面参照) を撤去処分する。
4 床室洗面 (2 床室含む) : 洗面器を撤去処分する。既存電気温水器は取外し再取付とする。
車椅子便所 : 洋風大便器、洗面器、設備機器 (図面参照) を撤去処分する。
既存便座クリーナーは取外し再取付とする。
汚物処理室 (旧倉庫便所) : 洋風大便器を撤去処分する。
既存機器 (洗面器、手摺等設備機器) は既存のままとする。
共通 (洗面、車椅子便所) : 既存化粧鏡は取外し再取付とする。

改修工事

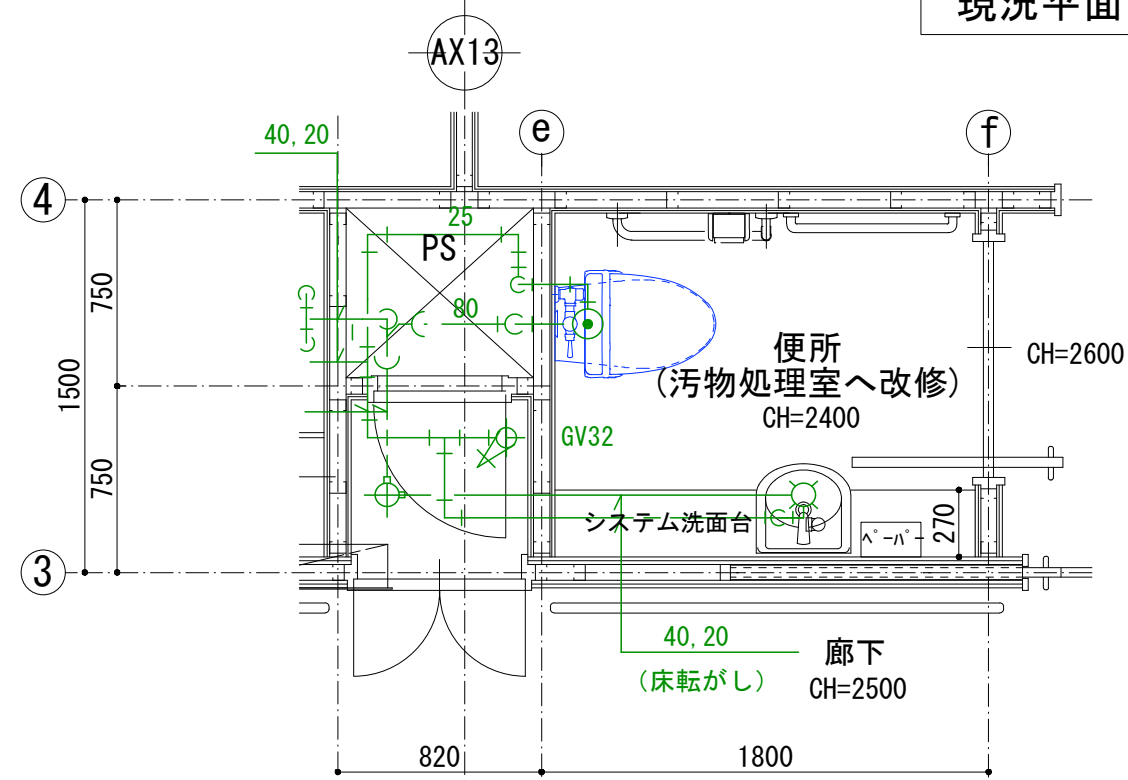
衛生器具表

名称	型番	4 階						備考
		合計		4 床室便所 × 8 室	4 床室洗面 × 8 室	車椅子便所	汚物処理室 (倉庫)	
洋風大便器	CFS498BMCL TCF5841AUP EWCS720AR EWC783 YH702	1				1		新設
	既存便座クリーナー	1				1		既存取外し再取付
洋風大便器	CFS497BP(L)C TCF5841AUP EWCS720AR EWC783 YH702 T112C6	8		8				新設
洗面器	LSD125AN YKH402R	1				1		新設
洗面器	MVHG750	8			8			新設
	RES06 (WHE-2電気温水器)	8			8			既存取外し再取付
化粧鏡	既存TS119FR20	1				1		既存取外し再取付
化粧鏡	既存TS119FR5	8			8			既存取外し再取付
汚物流し	SKL330DNNP HP330P	1					1	新設

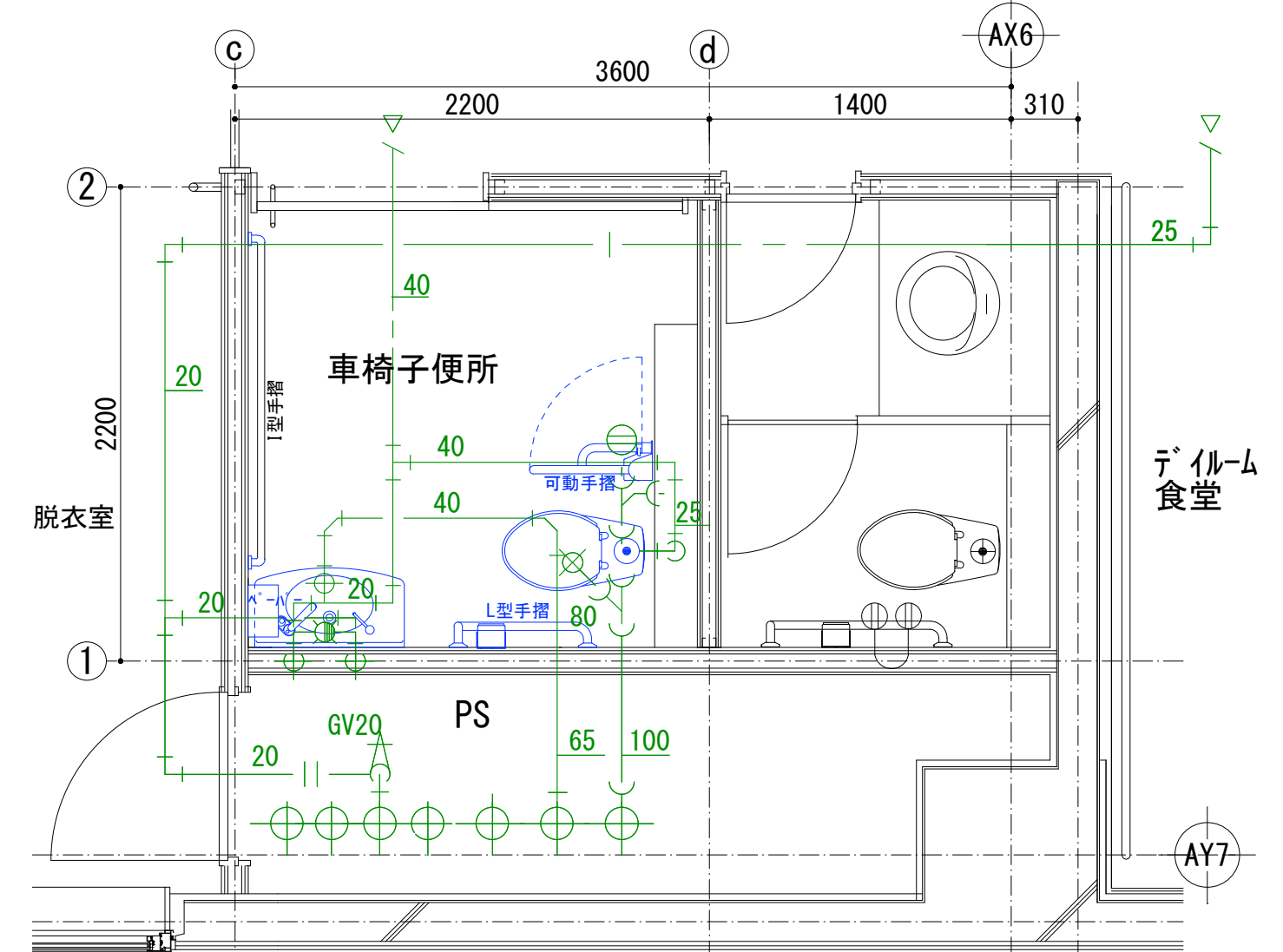
※ 4 床室便所 (2 床室含む) : 洋風大便器、設備機器 (図面参照) を新設する。
4 床室洗面 (2 床室含む) : 洗面器を新設する。既存電気温水器は取外し再取付とする。
車椅子便所 : 洋風大便器、洗面器、設備機器 (図面参照) を新設する。
既存便座クリーナーは取外し再取付とする。
汚物処理室 (旧倉庫便所) : 汚物流しを新設する。
既存機器 (洗面器、手摺等設備機器) は既存のままとする。
共通 (洗面、車椅子便所) : 既存化粧鏡は取外し再取付とする。



現況平面詳細 設備図(便所・洗面) S=1 : 30



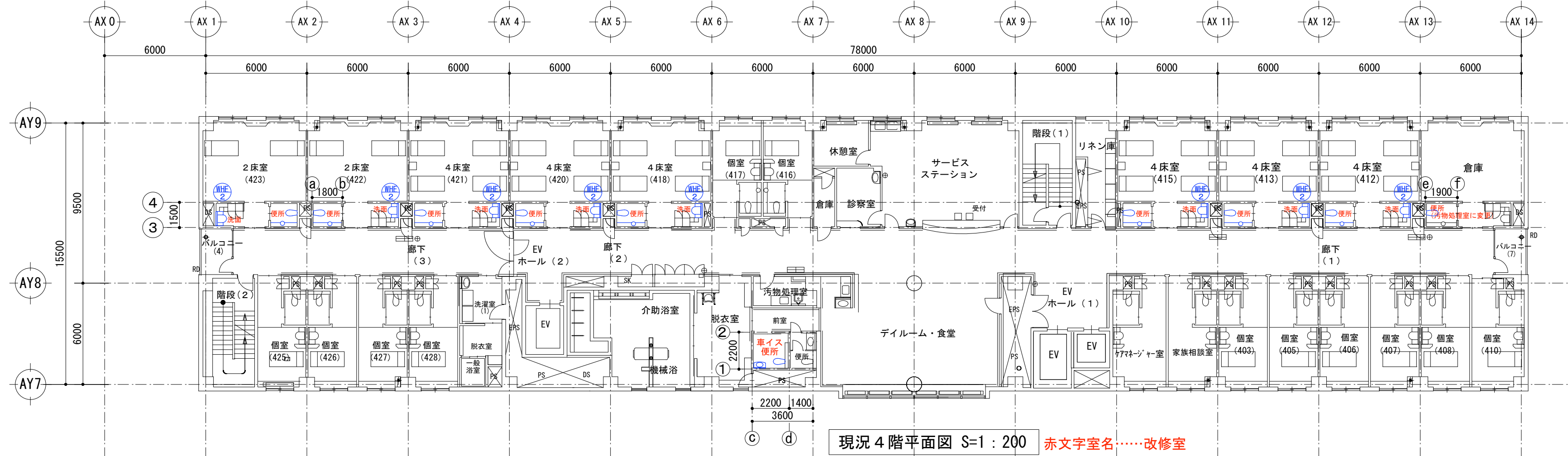
現況平面詳細 設備図(汚物処理室) S=1 : 30



現況平面詳細 設備図(車椅子便所) S=1 : 30

凡例

- 黒色 : 既存のまま
- 青色 : 対象設備機器
- 緑色 : 配管



現況4階平面図 S=1 : 200 赤文字室名……改修室

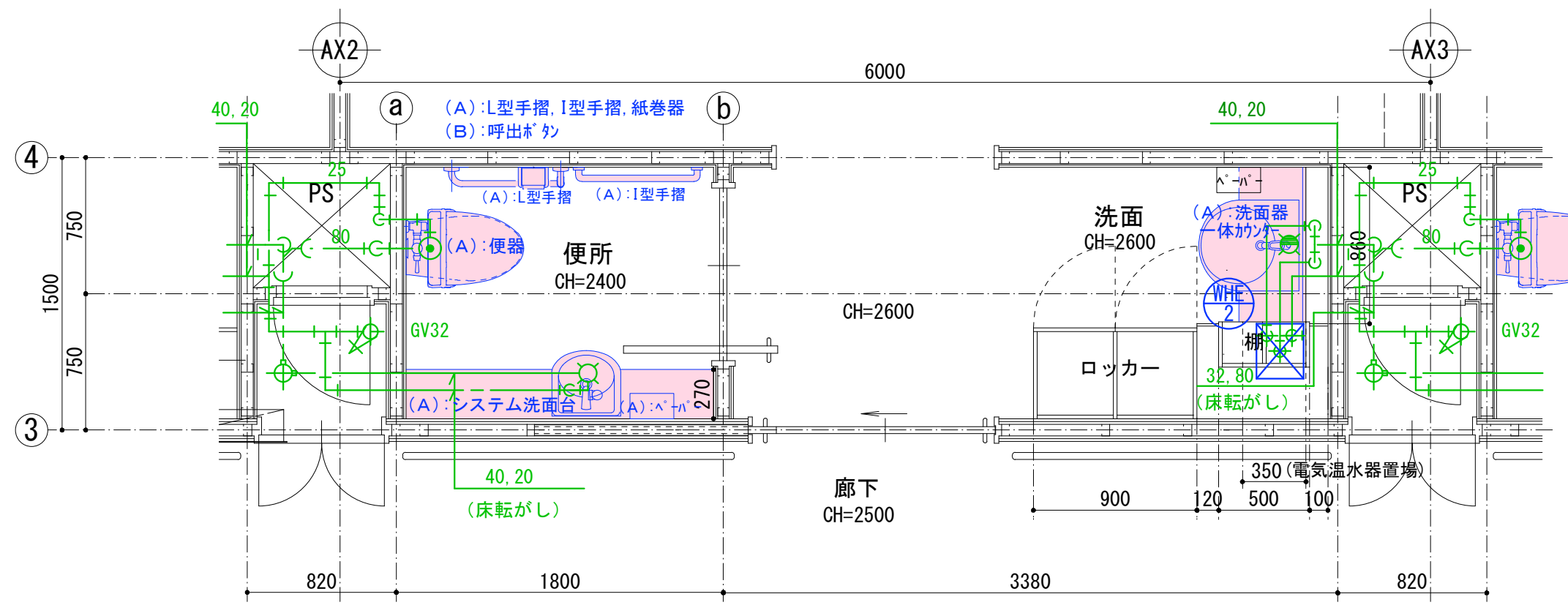
青色 : 対象設備機器

工事名称
町立湯沢病院4階療養病床トイレ洗面台等改修工事
製作年月日
2023.10.10

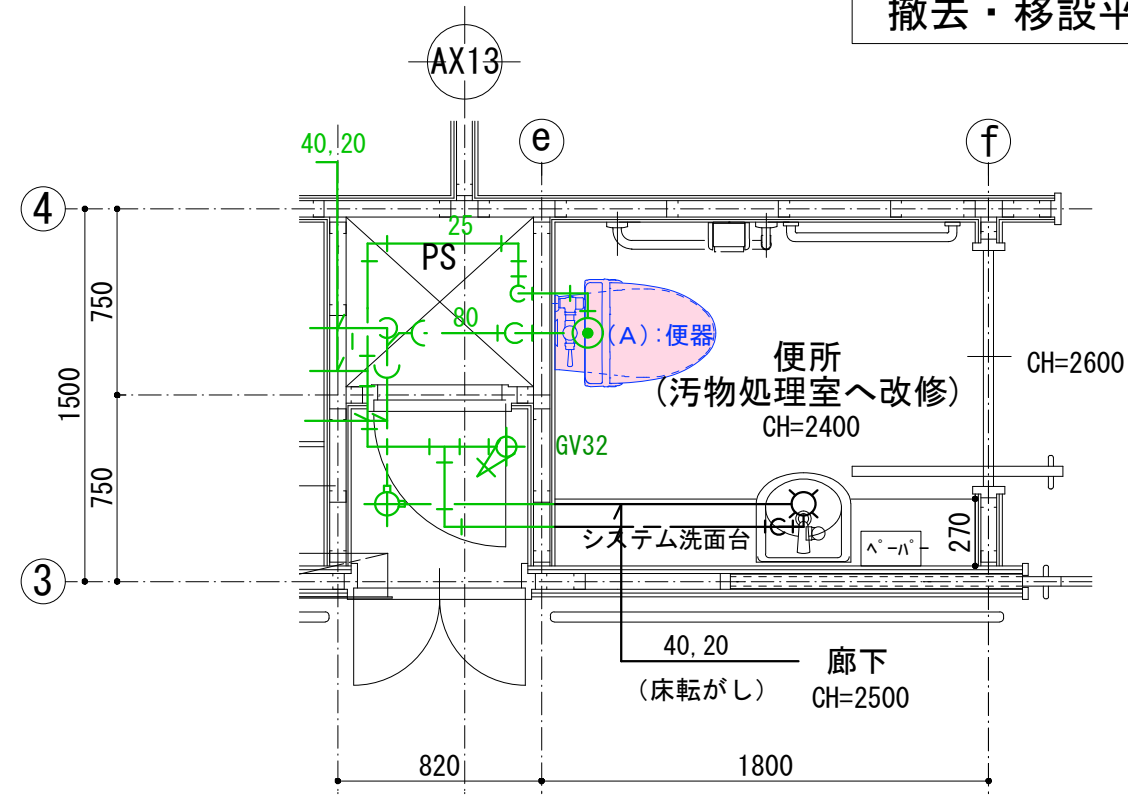
図面名
4階衛生設備・給排水設備 平面図・平面詳細図【現況】
縮尺
S=1 : 200・S=1 : 30

図面番号

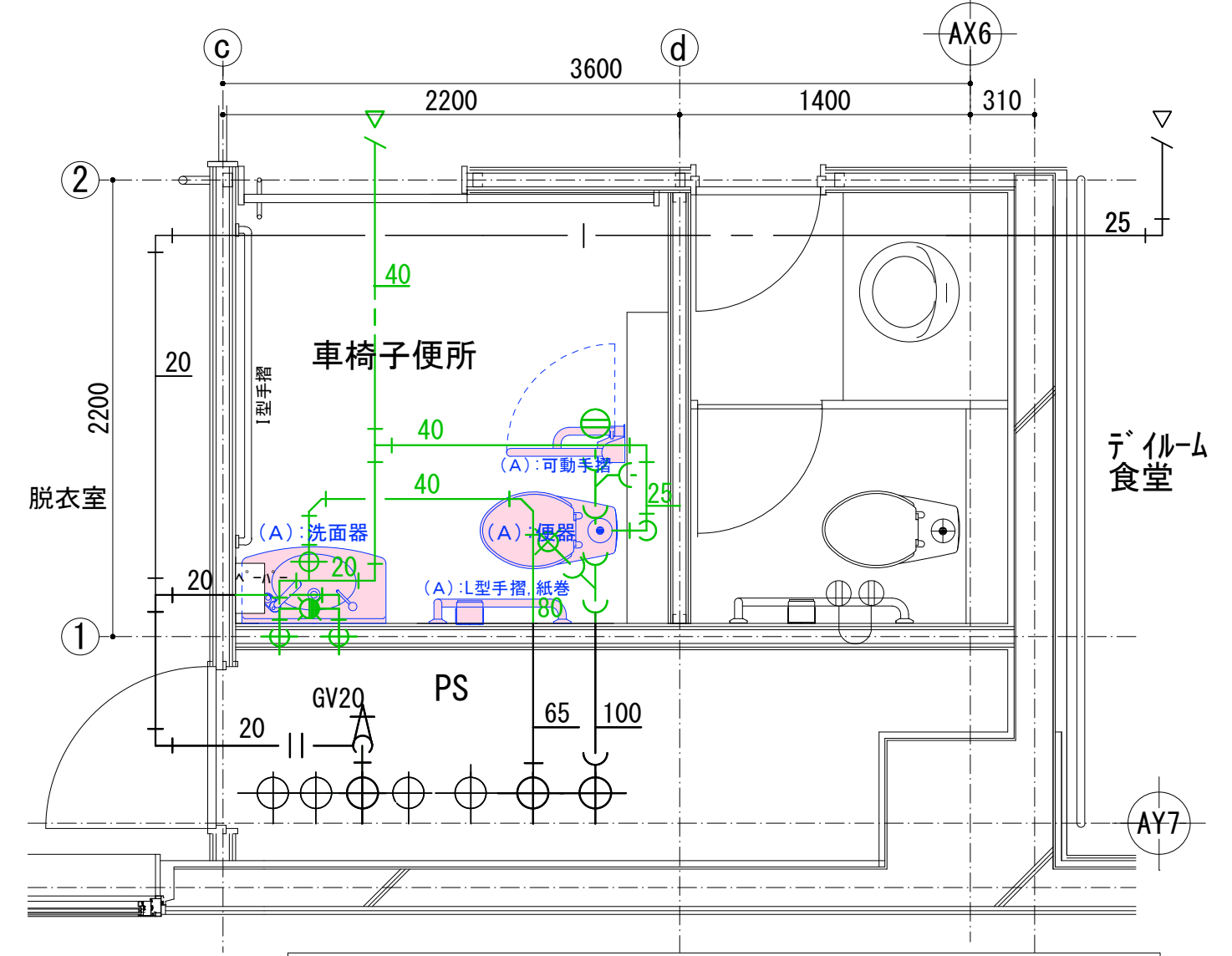
M — 2



撤去・移設平面詳細 設備図(便所・洗面) S=1 : 30

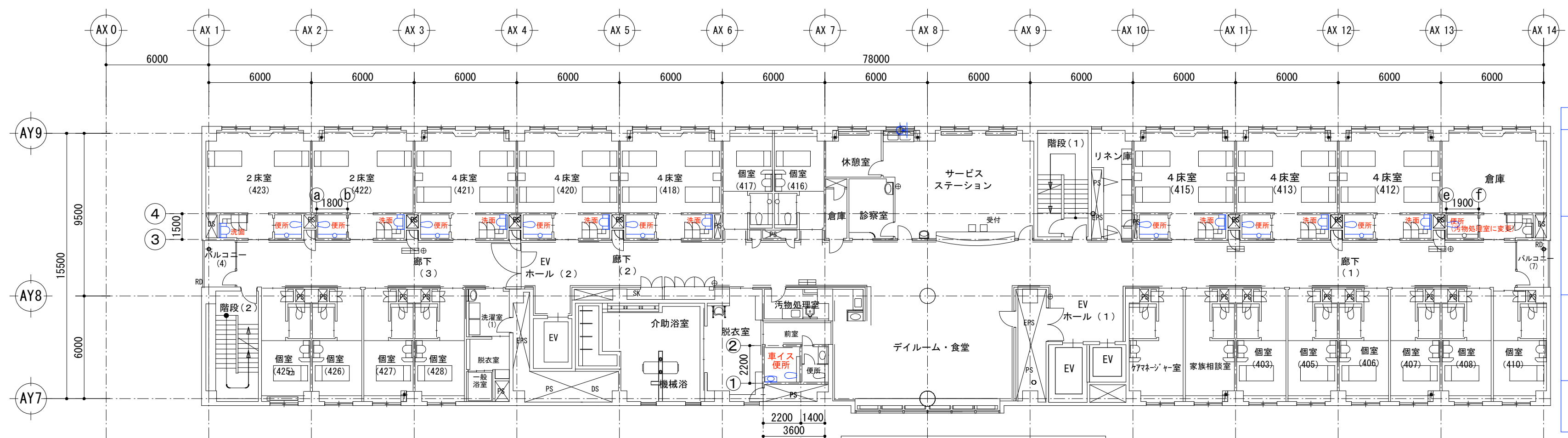


撤去・移設平面詳細 設備図(汚物処理室) S=1 : 30



撤去・移設平面詳細 設備図(車椅子便所) S=1 : 30

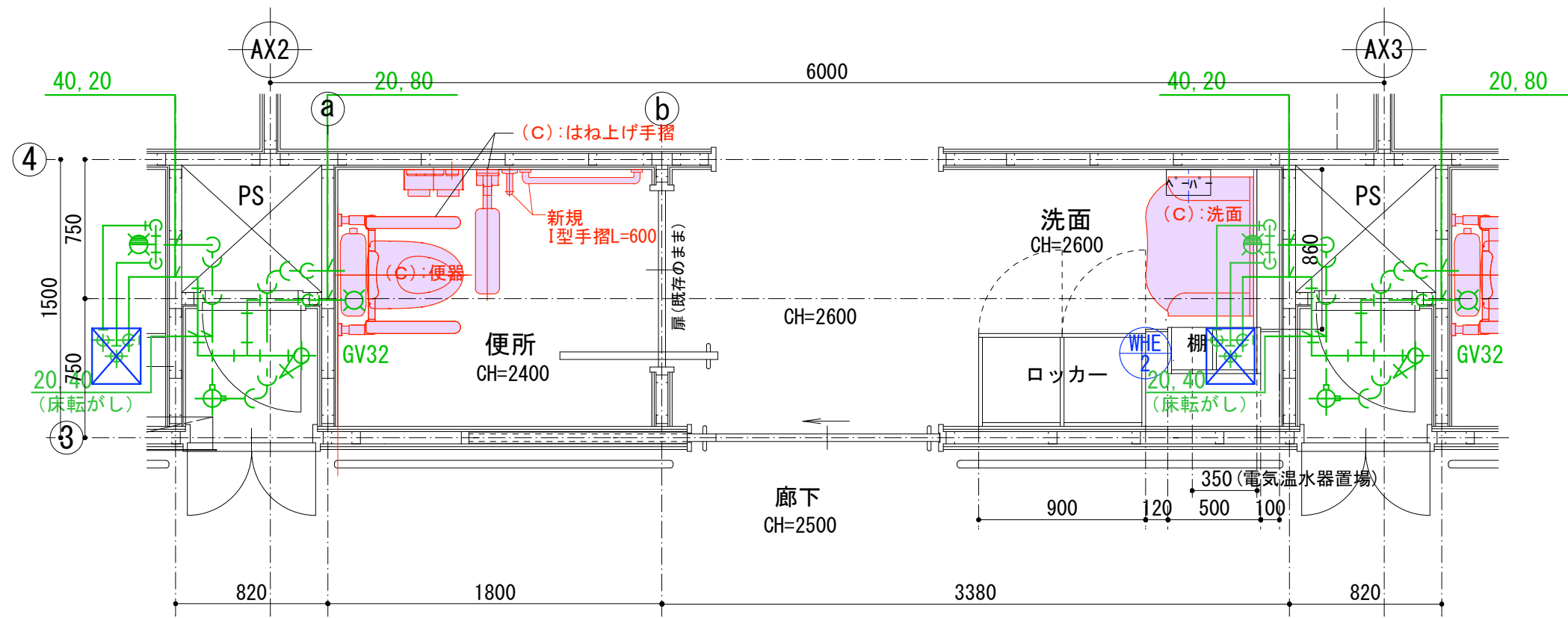
- 凡例
- 黒色：既存のまま
 - 青色：解体処分・取外し再取付工事
 - 緑色：撤去処分配管 (PS外配管撤去)
 - (A) 機器撤去処分
 - (B) 機器取外し再取付の位置は建築展開図参照 (詳細位置については施工時確認する事)



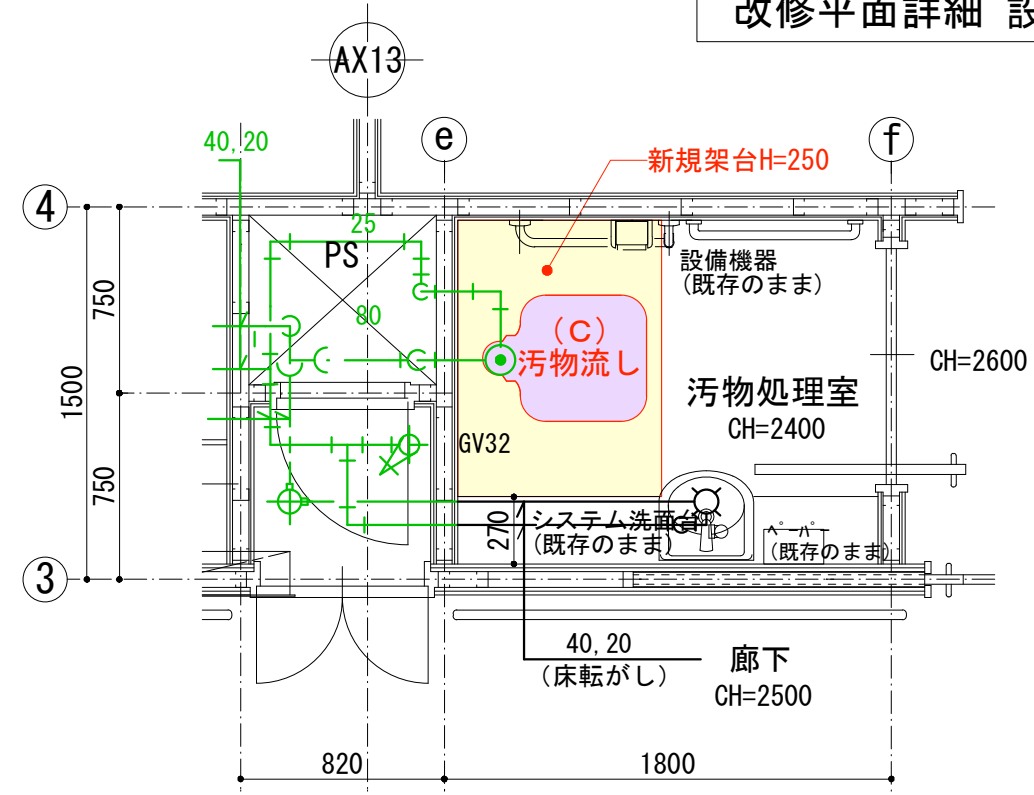
撤去・移設4階平面図 S=1 : 200 赤字室名……解体撤去工事

解体撤去工事・移設工事内容	
便所	1. 設備機器 (便器、手摺、紙巻器、ペーパー) 撤去工事【設備】、処分工事【設備】 2. 同上撤去部仕上げVクロス・巾木剥取り (壁4面)・床仕上げ撤去処分工事【建築】 3. システム洗面台 撤去工事【設備】、処分工事【設備】 4. コンセント取外し撤去工事【電気】 5. 呼出スイッチ 取外し移設工事【電気】
洗面	1. 洗面台 撤去工事【設備】、処分工事【設備】 2. 同上撤去部仕上げVクロス・巾木剥取り (壁4面)・床仕上げ撤去処分工事【建築】 3. 電気温水器・鏡 取外し移設工事【設備】 4. ブラケット照明・コンセント取外し移設工事【電気】
車椅子便所	1. 設備機器 (便器、洗浄タン、手摺、紙巻器) 撤去工事【設備】、処分工事【設備】 2. 同上撤去部仕上げVクロス・巾木剥取り (壁4面)・床仕上げ撤去処分工事【建築】 3. 電気温水器・鏡・便座クリーナー 取外し移設工事【設備】 4. コンセント取外し撤去工事【電気】 5. ブラケット照明・呼出スイッチ 取外し移設工事【電気】
汚物処理室	1. 設備機器 (便器のみ) 撤去工事【設備】、処分工事【設備】

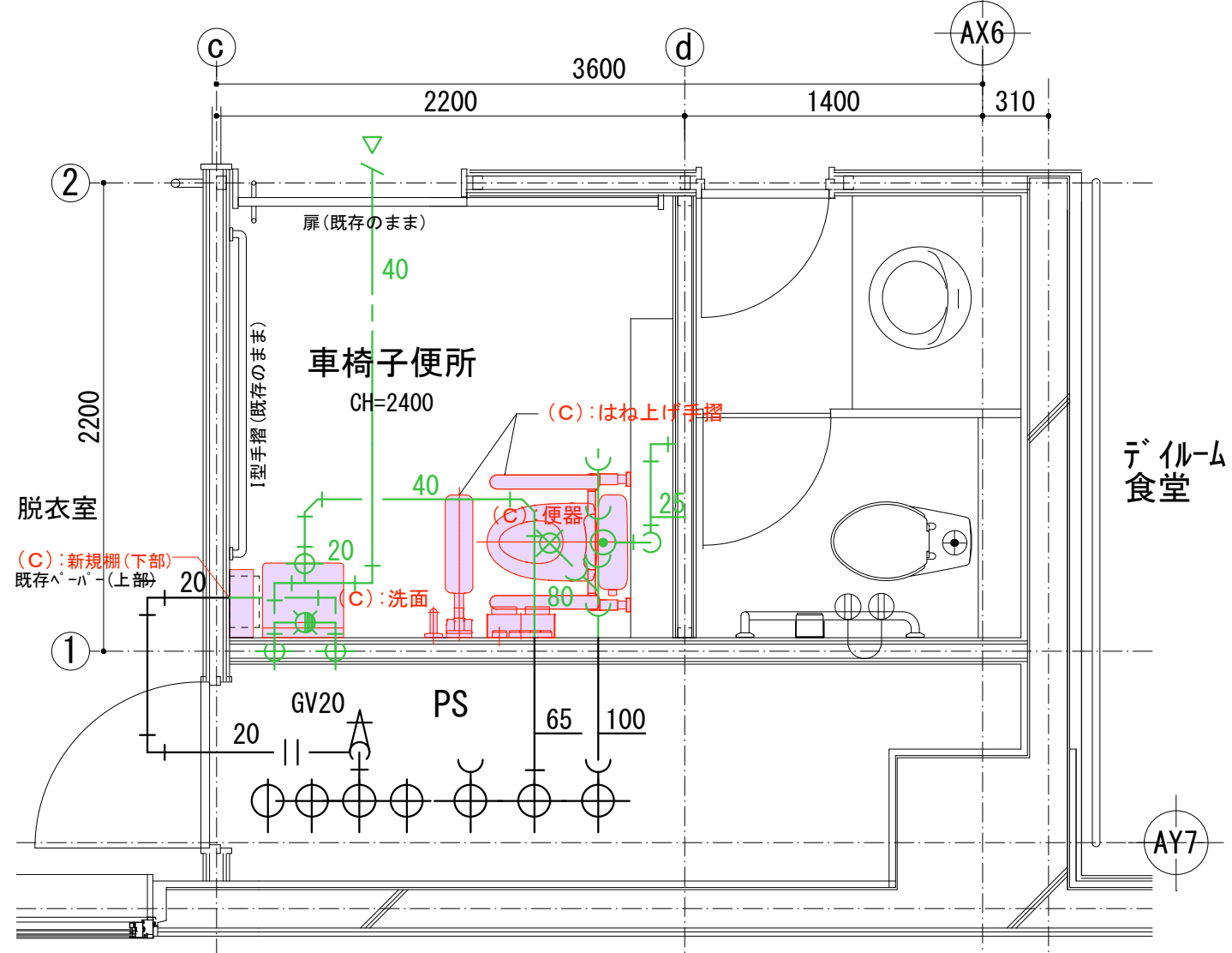
工事名称		図面名	図面番号	
町立湯沢病院4階療養病棟トイレ洗面台等改修工事		4階衛生設備・給排水設備 平面図・平面詳細図【撤去・移設】	M — 3	
製作年月日	2023. 10. 10	縮尺	S=1 : 200・S=1 : 30	



改修平面詳細 設備図(便所・洗面) S=1 : 30

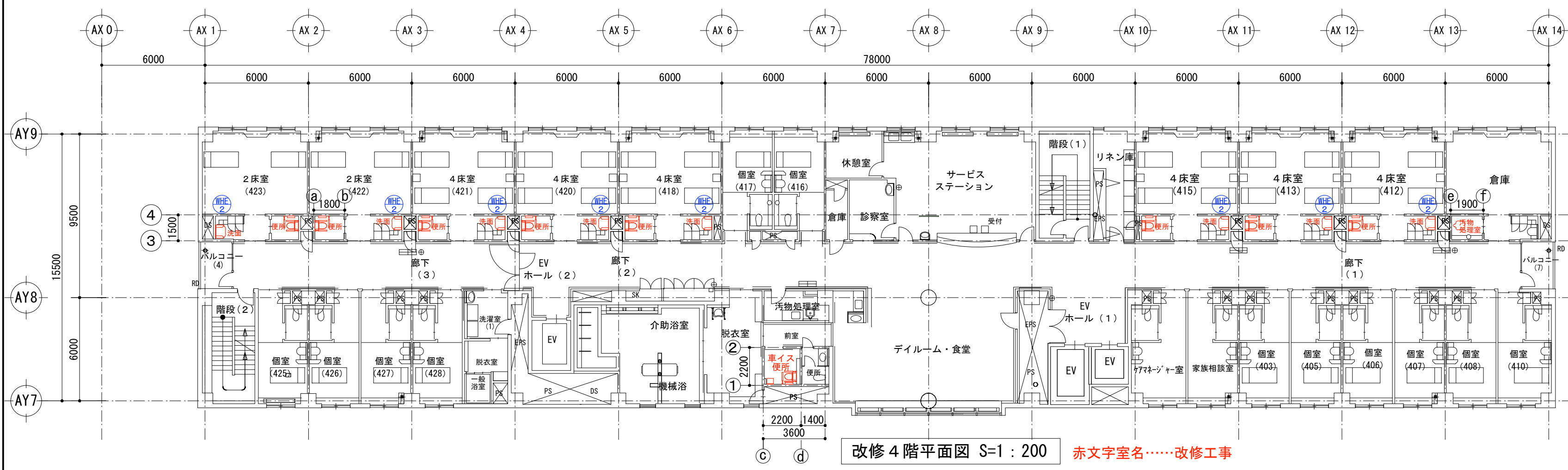


改修平面詳細 設備図(汚物処理室) S=1 : 30



改修平面詳細 設備図(車椅子便所) S=1 : 30

- 凡例
- 黒色：既存のまま
 - 青色：既存機器再取付
 - 赤色：新設工事
 - 緑色：新規配管(PS外配管撤去)
 - (B) 機器取外し再取付の位置は建築展開図参照(詳細位置については施工時確認する事)
 - (C) 新設機器



改修4階平面図 S=1 : 200 赤文字室名……改修工事

- 改修工事内容
- 建築改修工事・仕上げ一覧
- イ 床：既存長尺塩ビシート剥ぎ取り撤去、新規長尺塩ビシートt=2貼り【便所、車椅子便所】
 - ロ 巾木：既存ソフト巾木H=60剥ぎ取り撤去、新規ソフト巾木H=60貼り【各室】
 - ハ 壁：既存Vクロス剥ぎ取り撤去、既存石膏ボード2枚張り下地新規Vクロス張り【便所】
 - ニ 壁：既存Vクロス剥ぎ取り撤去、既存石膏ボード2枚張り下地新規構造用合板t=12+石膏ボードt=12.5Vクロス張り【車椅子便所】
 - ホ 腰壁：洗面撤去部 新規石膏ボードt=12.5張り+メラミン化粧板t=3【洗面】
 - ヘ 壁：既存石膏ボード下地 新規石膏ボードt=12.5 AEP【洗面】
 - ト ライニング：既存LGS下地 構造用合板t=15+メラミン化粧板t=3【洗面】
 - チ ライニング：既存仕上げ下地 新規メラミン化粧板t=3【車椅子便所】
 - リ ライニング天板：既存のまま【洗面、車椅子便所】
 - ス 天井：天井仕上げ既存のまま 新規塩ビ廻り縁【便所、洗面、車椅子便所】
 - ル 壁付はね上げ式手摺部補強：既存石膏ボード2枚張り(又はメラミン化粧板)撤去後LGS50+構造用合板t=15【便所、車椅子便所】
- 電気・設備解体部改修工事
- 1) 設備機器取り外し移設工事
 - 2) 電気機器取付工事、配線工事
 - 3) 機器・手摺取付部補強工事
 - 4) 衛生機器設置工事
- 電気・設備仕上げ一覧
- (B) 既存機器再取付
 - (C) 新設機器

工事名称		図面名		図面番号	
町立湯沢病院4階療養病棟トイレ洗面台等改修工事		4階衛生設備・給排水設備 平面図・平面詳細図【改修】		M 4	
製作年月日	2023.10.10	縮尺	S=1:200・S=1:30		