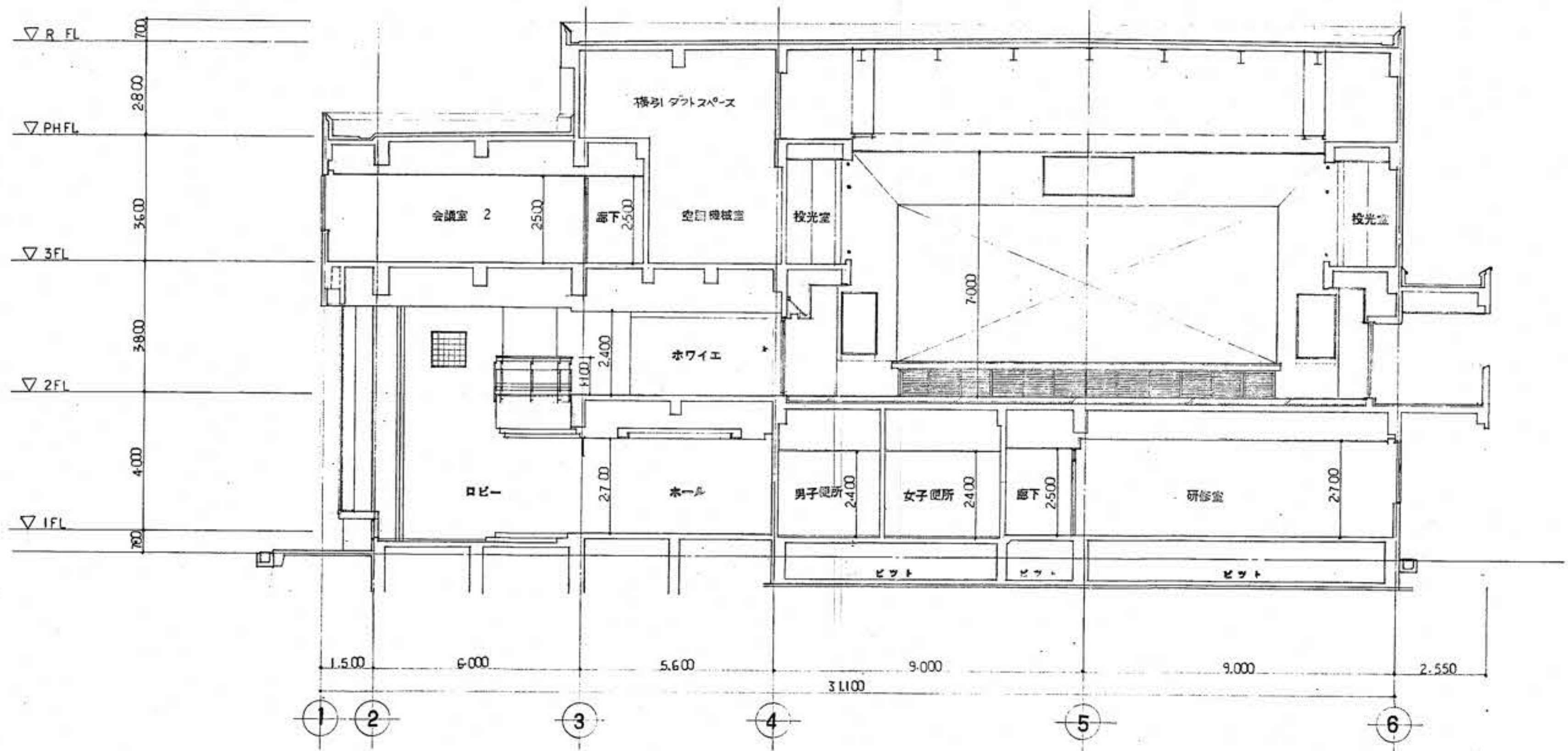
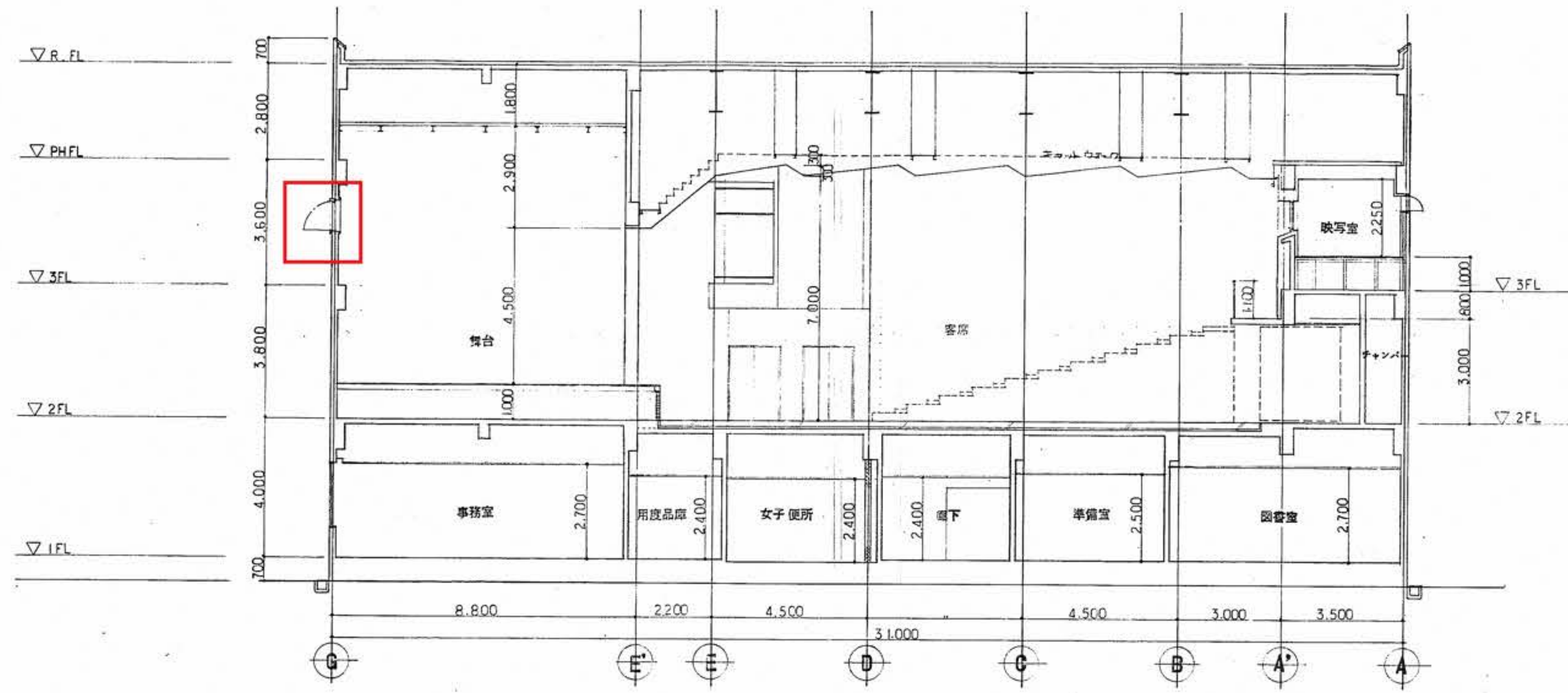
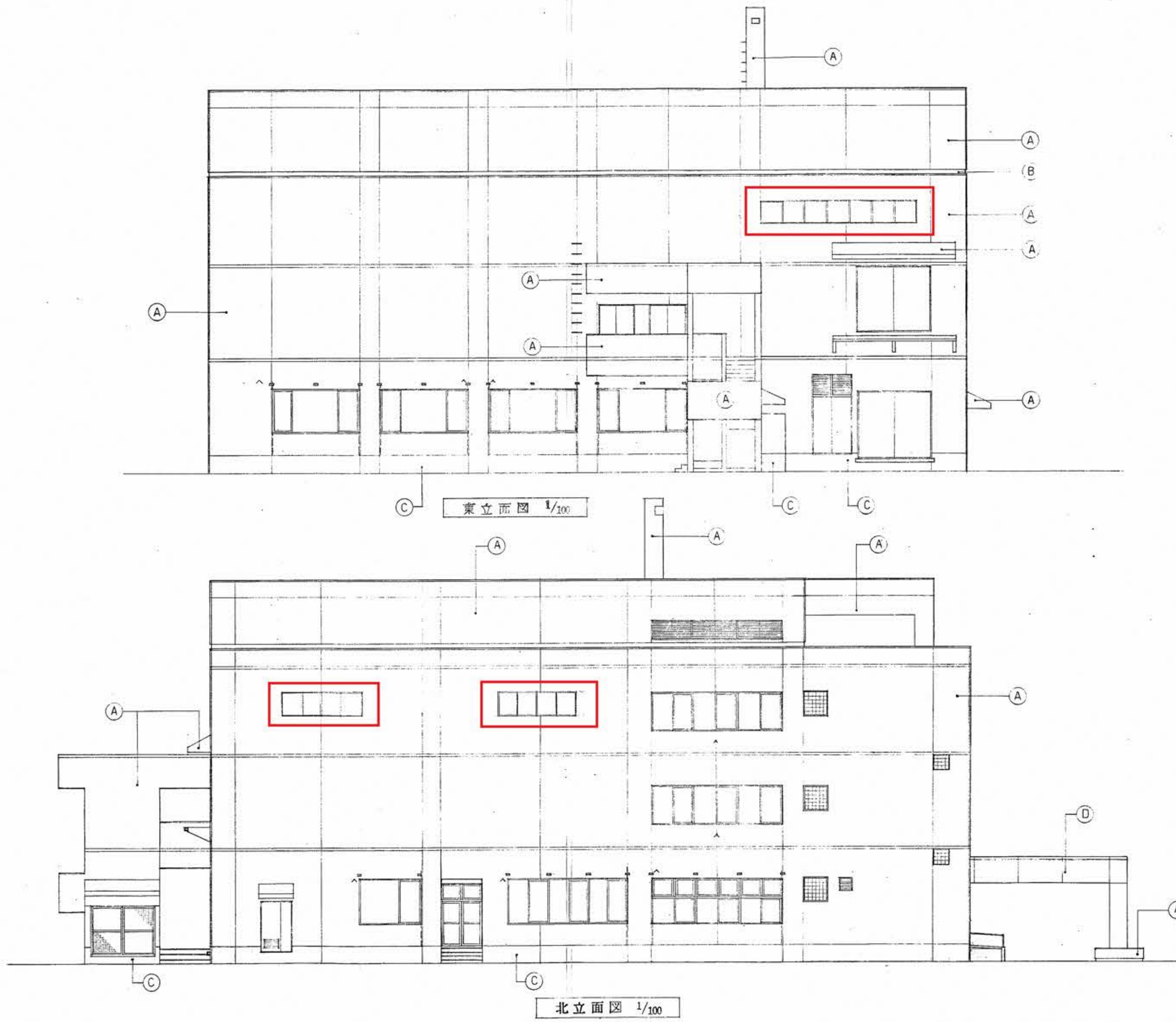


- 鉄筋コンクリート壁
- コンクリートブロック壁
- 煉瓦間仕切壁
- 木造壁

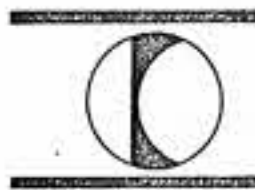
記号型式	(SD 23) 内開キスチールフレーム付	(SD 24) 全 在	(SD 25) 全 在	(SD 26) 内開キスチールフレーム付	(SD 27) 全 在	(SD 28) 内開キスチールフレーム付	(SD 29) 内開キスチールフレーム付
数量位置	1ヶ所 3F 空欄機室	2ヶ所 RHF 機室	1ヶ所 PHF B階段	1ヶ所 PHF 空欄機室上部	2ヶ所 2F 空欄	1ヶ所 3F 空欄	2ヶ所 2F 空欄
見込	幅(100) 高(40)	全 在	全 在	全 在	幅(100) 高(45)	全 在	全 在
仕上	OP	全 在	全 在	全 在	全 在	全 在	全 在
ガラス			WF<68>		PPHIL樹脂接着 ポニール付(40×10) 防スチール付		PPHIL樹脂接着内面、ミニルレター、ガラスフィルム
付属金物	OH, PM, DS	H, PM, DS	H, DC, PM, DS	H, FD, DS, PM	FH, DS, PD, 押棒(ニオンT-62)	全 在 (ニオンT-62)	F, DS, PD, GH (ニオンT-62)
備考	※開甲機室付	※開キステンレス			※開甲機室付、防スチール付		※開甲機室付、開甲ステンレス
記号型式	(SD 30) クリブ網 鉛直タイプ	(SD 31) 内開キクリブ網付	(SD 32) 内開キスチールフレーム付	(SD 33) 軽電圧引きスチール	(SD 34) 内開キスチールフレーム付	(SD 35)	(SF 1) 出入口スチール扉
数量位置	1ヶ所 2F 網元	1ヶ所 1F 701170扉	1ヶ所 3F 空欄機室上部	1 1F 空欄機室	1ヶ所 PHF 空欄機室上部	1ヶ所 2F 湯室	3ヶ所 1.3F 湯室 1F 更衣室
見込	幅(100) 高(200)	幅(120) 高(100) 50×23	幅(80) 高(35)	幅(100) 高(8)	幅(60) 高(30)	幅(100) 高(40)	幅(100) 高(40)
仕上	OP	全 在	全 在	全 在	OP	全 在	全 在
ガラス				F<4>			
付属金物	ハ、サ、L、L、ガ、付、引、手	H, PM, 丸滑	H, 回転棒	引手、丸、ス	※開甲機室付、防スチール付	OH, C, AS	付属金物一式
記号型式	(SW 1) 外開キスチールフレーム付	(SW 2) 全 在	(SW 3) 全 在	(SW 4) 外開キ角付FIX窓	(SW 5) FIX窓		
数量位置	4ヶ所 3F 前室、音響調整室、映写室、機室	2ヶ所 3F 舞台上部	1ヶ所 3F 舞台上部	2ヶ所 3F 音響調整室、調光室	1ヶ所 3F 映写室		
見込	100, 40	100, 40	全 在	幅(100) 高(80)	全 在		
仕上	OP	全 在	全 在	全 在	全 在		
ガラス				PPHIL樹脂接着付	FL<6>		
付属金物	OPL, H, 40-式 4方アングル	OPL, H, 40-式 4方アングル	全 在	4方角滑	全 在		
備考	↑ガラス電圧						
記号型式	(STW 1) スチールガラスブロック	(STW 2) 全 在	(STW 3) 外開キランダム付スチールガラス	(STW 4) スチールフラッター用枠	(STW 5) 3本引き スチール窓		
数量位置	6ヶ所 1-3F AB階段 2F 映写	2ヶ所 A 階段	1ヶ所 2F 廊下	1ヶ所 IF ロビー	1ヶ所 IF 事務室		
見込	100	全 在	全 在	全 在	100		
仕上	ハ、サ、ライン	全 在	全 在	全 在	ハ、サ、ライン		
ガラス	4方アングル 145×95	全 在	FL<6>, C<6.8>	4方ガラス FL<15>, フラッター<19> 410	FL<5>		
付属金物	附属金物一式 4方アングル	全 在	OPL, 40-式		PD, スチール		
備考							

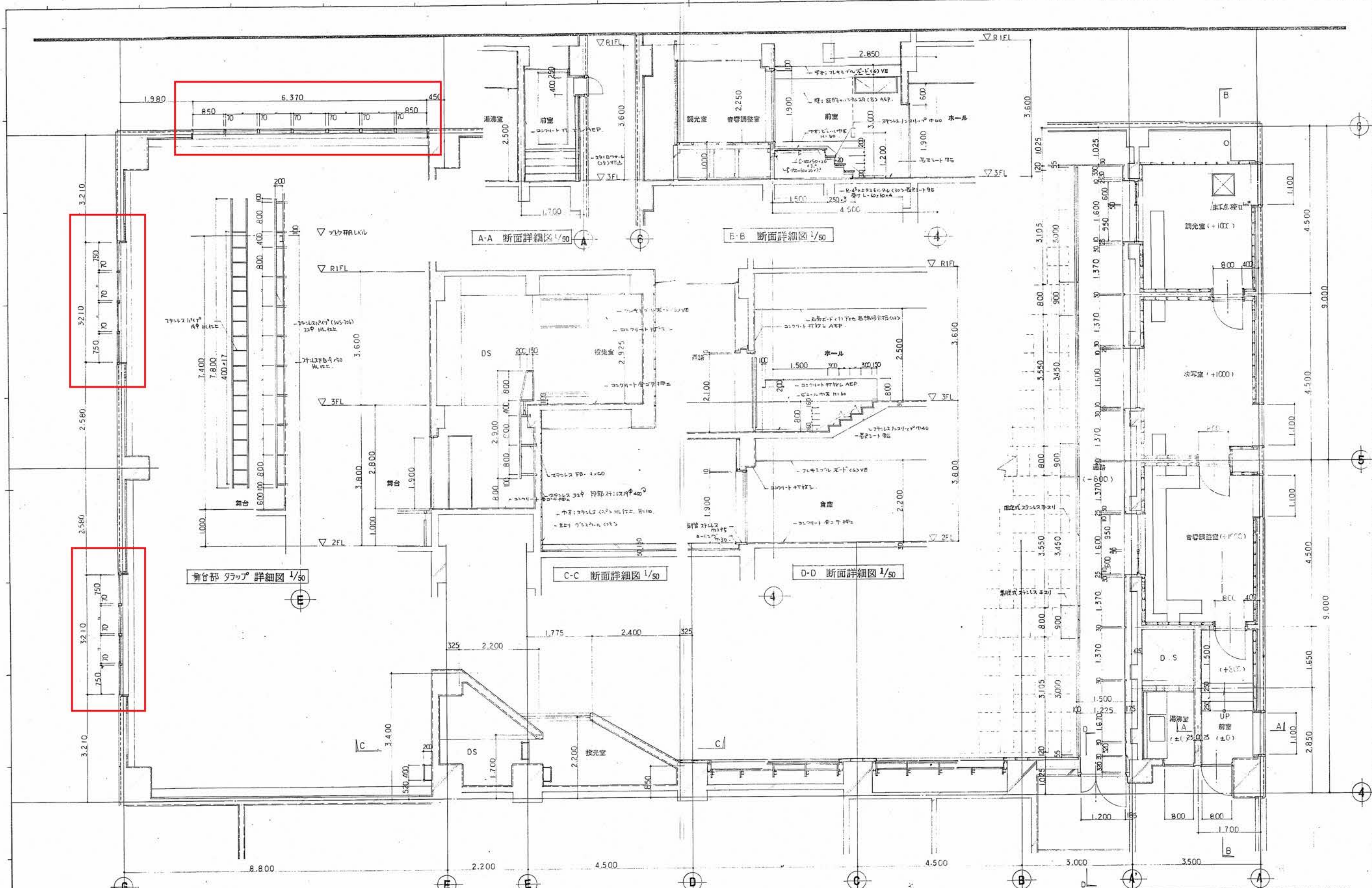




A	コンクリート打放シ吹付タイル
B	コンクリート打放シ AEP
C	防水モルタル 金コテ仕上げ
D	アルミパネル

横型スリット位置も示す。





1.980 6.370 450
850 70 70 70 70 70 850

32.10 750 70 70 70 750

32.10 750 70 70 70 750

A-A 断面詳細図 1/50

E-B 断面詳細図 1/50

昇台部 タラップ 詳細図 1/50

C-C 断面詳細図 1/50

D-D 断面詳細図 1/50