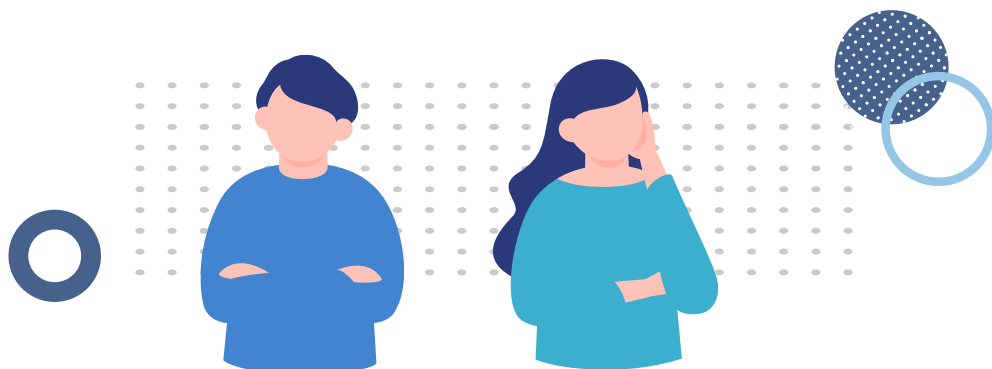


学校が苦手な児童生徒の保護者の皆様へ

# 不安や困りごと、ありませんか？



## 学校に行きたがらない

- 学校に行きたがらない。行けない。行かない。
- 遅刻や早退が多い。別室登校している。
- 学校に行こうとすると頭やお腹が痛くなる。

## 子どもへの接し方が分からない

- 子どもに学校に行くよう働きかけてよいか。
- 学校に行かない理由を聞いてよいか。
- 理由を聞いてもよく分からない。答えたがらない。
- 誰にも相談できない。

## 心配な状態が続いている

- ゲームやSNSに没頭して昼夜逆転している。
- 学習の進度が遅れ、学校の授業についていけない。
- このままでは、将来、進学や就職できないのでは。

一人で悩まないでください。

不登校は誰にでも起こり得ることです。

お子さんや保護者の方の周りには、行政・民間の様々な支援の輪が広がっています。このリーフレットでは、不登校など学校が苦手なお子さんの保護者の方の相談先などについてご紹介します。

令和8年4月 湯沢町

教室や家庭以外にも

## 多様な学びの場や支援の仕組みがあります。

不登校の児童生徒のための相談や学びの場・居場所、保護者の方を支援する様々な制度やサービスがあります。

まずは、学校・教育委員会に相談を

### ★学校

学校内には、落ち着いて過ごせる場所や相談に乗ってくれる専門家がいます。これらの教室の利用や相談を希望する場合は、各学校や教育委員会にお問合せください。

#### 校内教育支援センター (相談室)

自分の学級に入れない時や、気持ちを落ち着かせてリラックスしたい時に利用できます。

教育相談員が常駐し、児童生徒のペースに合わせて相談に乗ったり、学習のサポートをしたりします。

#### スクールカウンセラー

児童生徒の心のケアやストレスへの対処法などの相談にのってくれる心理の専門家です。子どもや保護者が相談できます。毎週金曜日に開設しています。

#### 特別支援教育コーディネーター

特別な支援が必要な児童生徒の学習や生活での困り感や保護者の心配について相談に乗ります。そして、適切な教育的支援を受けられるように、校内の関係職員や関係機関と連携を図って対応します。



#### スクールソーシャルワーカー

児童生徒やその保護者に福祉・医療的な支援が必要な場合に、福祉の窓口につないでくれたり、手続きの補助などをしてくれたりする福祉の専門家です。県教育委員会から派遣されます。

### ★教育委員会（不登校等相談担当）

お子さんの不登校が続く場合など、学習や生活に不安がある場合は、教育委員会の不登校等相談担当までご相談ください。学校生活の悩みの相談や、学校内外の学びの場や相談機関を紹介します。

#### 紹介・接続

#### 行政

##### ★湯沢町総合子育て支援センター

0～18歳までの子どもと子育て家庭を、総合的に支援しています。

医療や福祉など、必要に応じて関係機関につながります。

##### ○まるまる～む

##### ○保護者の会

不登校の子ども保護者同士が、情報交換を行ったり不安や悩みを共有したりします。

##### ○放課後子どもひろば（学習室）

##### ○湯沢児童クラブ

#### 民間

##### ★フリースペース等

民間が運営する、日中の時間帯に不登校の子どもが学習したり、興味のあることに取り組んだりできる場所です。

##### ○保護者の会

##### ★その他関係機関

困り感に応じて、スクールソーシャルワーカーなど、県の機関につながります。

困ったときは相談してください。

## 湯沢小・中学校の相談窓口等

まずは、担任の先生等にお声がけください。

名称	概要
校内教育支援センター (相談室)	校内に相談室を設置しています。学級に入ることに抵抗がある児童生徒の居場所です。専門の教育相談員が常駐しています。相談や学習など、自分でやることを決めて過ごします。
スクールカウンセラー	専門のカウンセラーが毎週金曜日に勤務し、児童生徒や保護者との面談を行います。
教育相談・不登校担当	小・中学校の担当者が相談を受け、希望に応じてスクールカウンセラーやスクールソーシャルワーカー等との相談調整を行います。
特別支援教育コーディネーター	不登校等が子どもの発達に起因していることもあります。小・中学校の特別支援教育コーディネーター（教諭）が相談を受け、発達通級指導教室等の利用について相談します。

湯沢小学校  
TEL：025-784-2069

E-mail：yuzawa.yuzawa-es@edu-niigata.ed.jp

湯沢中学校  
TEL：025-784-3444

E-mail: yuzawa.yuzawa-jhs@edu-niigata.ed.jp

## 湯沢町にある不登校に関する相談窓口等

### ☆相談窓口



名称	概要	問合せ先
湯沢町教育委員会 教育課	不登校等に関する相談全般	湯沢町大字神立1580番地 TEL：025-784-2211（平日8：30～17：00） E-mail：kyouiku@town.yuzawa.lg.jp
湯沢町教育委員会 子育て支援課	不登校等に関する相談全般	湯沢町大字神立1577番地1 TEL：025-788-0292（平日8：30～17：00） E-mail：kosodate@town.yuzawa.lg.jp

### ☆保護者の会

名称	概要	連絡先
不登校の保護者 おしゃべり会 (不定期開催)	湯沢町総合子育て支援センターで行っている保護者の情報交換の会です。（無料）	湯沢町総合子育て支援センター TEL：025-788-0292（平日8：30～17：00） E-mail：kosodate@town.yuzawa.lg.jp
不登校親の会 (不定期開催)	不登校で悩む当事者の親同士で情報交換して、悩みや心配ごとを共有できる会です。（無料）	池田 豊美 TEL：090-5574-5302 E-mail：paradox1043@gmail.com

困ったときは相談してください。

## 湯沢町にある児童生徒の学びの場・居場所

### ☆教育支援（行政）

名称	概要	問合せ先
まるまる～む	月～金曜日の午前中、学校に足が向かない子どもたちの居場所を設けています。児童クラブ職員が対応します。会場は児童クラブです。（無料）	湯沢町総合子育て支援センター TEL：025-788-0292（平日8：30～17：00） E-mail：kosodate@town.yuzawa.lg.jp
放課後子どもひろば（学習室）	月曜日15:00～小学生、16:00～中学生を対象に、学習室を開いています。学習支援員が学習を見守ってくれます。会場は教育課会議室です。（無料）	湯沢学園地域交流センター TEL：025-784-3033（平日8：30～17：00） E-mail：ikusei@town.yuzawa.lg.jp

### ☆フリースペース（民間）

名称	概要	連絡先
フリースペース ここわ	9:30から15:30まで。小・中学生を対象に開所しています。過ごし方は大人（スタッフ）と相談をしながら決めます。（有料）詳細はHPをご覧ください。	特定非営利活動法人COCOIRO TEL：090-8029-0062（平日9:00～18:00） 湯沢町大字湯沢1831 きら星BASE 1階 URL：cocoiro-yuzawa.com

※ 掲載した情報は、令和8年4月現在のものです。変更している場合がありますので、事前にお電話等でご確認ください。

※ この他にも相談受入れ先等がありましたら、情報をお寄せください。



#### 問合せ先

湯沢町教育委員会 教育課

湯沢町教育委員会 子育て支援課

住所 湯沢町大字神立1580番地  
TEL 025-784-2211  
E-mail kyouiku@town.yuzawa.lg.jp

住所 湯沢町大字神立1577番地 1  
TEL 025-788-0292  
E-mail kosodate@town.yuzawa.lg.jp